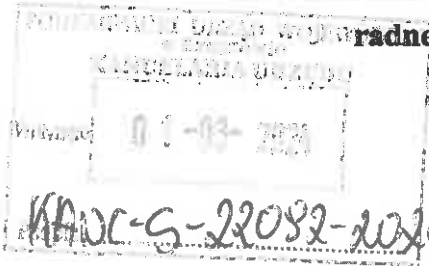


Oświadczenie majątkowe sporządzone na 2 niniejsze przed upływem kadencji organu j.s.t.

161

OŚWIADCZENIE MAJĄTKOWE

radnego powiatu



.....*Łęka*....., dnia *19.02.2024*

(miejscowość)

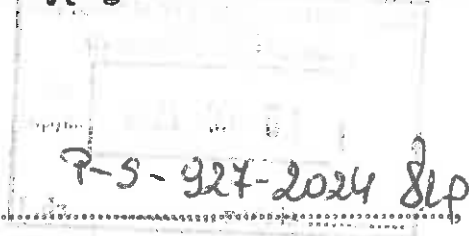
Uwaga:

1. Osoba składająca oświadczenie obowiązana jest do zgodnego z prawdą, starannego i zupełnego wypełnienia każdej z rubryk.
2. Jeżeli poszczególne rubryki nie znajdują w konkretnym przypadku zastosowania, należy wpisać "nie dotyczy".
3. Osoba składająca oświadczenie obowiązana jest określić przynależność poszczególnych składników majątkowych, dochodów i zobowiązań do majątku odrębnego i majątku objętego małżeńską wspólnością majątkową.
4. Oświadczenie o stanie majątkowym dotyczy majątku w kraju i za granicą.
5. Oświadczenie o stanie majątkowym obejmuje również wierzytelności pieniężne.
6. W części A oświadczenia zawarte są informacje jawne, w części B zaś informacje niejawne dotyczące adresu zamieszkania składającego oświadczenie oraz miejsca położenia nieruchomości.

CZĘŚĆ A

Ja, niżej podpisany(a),

.....*Marek Wiktor Zajda*.....



(imiona i nazwisko oraz nazwisko rodowe)

urodzony(a)*09.08.1956*..... w*Ławice*.....

.....*Przewodniczący Rady Powiatu Międzybuzi*.....
.....*Ławice*.....

(miejsce zatrudnienia, stanowisko lub funkcja)

po zapoznaniu się z przepisami ustawy z dnia 5 czerwca 1998 r. o samorządzie powiatowym (Dz. U. z 2017 r. poz. 1868), zgodnie z art. 25c tej ustawy oświadczam, że posiadam wchodzące w skład małżeńskiej wspólności majątkowej lub stanowiące mój majątek odrębny:

I.

Zasoby pieniężne:

–środki pieniężne zgromadzone w walucie polskiej:*21'565,29 zł*.....

.....*małżeńska wspólność majątkowa*.....

–środki pieniężne zgromadzone w walucie obcej:*nie dotyczy*.....

-papiery wartościowe: *nie dotyczy*
.....
..... na kwotę: *nie dotyczy*
.....

II.

1.Dom o powierzchni: *nie dotyczy* m², o wartości: *nie dotyczy*
tytuł prawny: *nie dotyczy*
.....

2.Mieszkanie o powierzchni: *nie dotyczy* m², o wartości: *nie dotyczy*
tytuł prawny: *nie dotyczy*
.....

3.Gospodarstwo rolne:

rodzaj gospodarstwa: *nie dotyczy*, powierzchnia: *nie dotyczy*

o wartości: *nie dotyczy*

rodzaj zabudowy: *nie dotyczy*

tytuł prawny: *nie dotyczy*

Z tego tytułu osiągnąłem(ęłam) w roku ubiegłym przychód i dochód w wysokości:

nie dotyczy
.....

4.Inne nieruchomości:

powierzchnia: *0.50 ha*

o wartości: *minimum 10 tys. zł*

tytuł prawny: *ul. Słowacki*
.....

III.

1.Posiadam udziały w spółkach handlowych z udziałem powiatowych osób prawnych lub przedsiębiorców, w których uczestniczą takie osoby – należy podać liczbę i emitenta udziałów:

nie dotyczy
.....

udziały te stanowią pakiet większy niż 10% udziałów w spółce:

nie dotyczy
.....

Z tego tytułu osiągnąłem(ęłam) w roku ubiegłym dochód w wysokości: *nie dotyczy*

2.Posiadam udziały w innych spółkach handlowych – należy podać liczbę i emitenta udziałów:

nie dotyczy
.....

Z tego tytułu osiągnąłem(ęłam) w roku ubiegłym dochód w wysokości: *nie dotyczy*

IV.

1.Posiadam akcje w spółkach handlowych z udziałem powiatowych osób prawnych lub przedsiębiorców, w których uczestniczą takie osoby – należy podać liczbę i emitenta akcji:

nie dotyczy
.....

akcje te stanowią pakiet większy niż 10% akcji w spółce:

nie dotyczy
.....

Z tego tytułu osiągnąłem(ęłam) w roku ubiegłym dochód w wysokości: *nie dotyczy*

2. Posiadam akcje w innych spółkach handlowych – należy podać liczbę i emitenta akcji:

..... *nie dotyczy*

Z tego tytułu osiągnąłem(ęłam) w roku ubiegłym dochód w wysokości: *nie dotyczy*

V.

Nabyłem(am) (nabył mój małżonek, z wyłączeniem mienia przynależnego do jego majątku odrębnego) od Skarbu Państwa, innej państwowej osoby prawnej, jednostek samorządu terytorialnego, ich związków, komunalnej osoby prawnej lub związku metropolitalnego następujące mienie, które podlegało zbyciu w drodze przetargu – należy podać opis mienia i datę nabycia, od kogo: *nie dotyczy*

VI.

1. Prowadzę działalność gospodarczą (należy podać formę prawną i przedmiot działalności):

..... *nie dotyczy*

–osobiście

..... *nie dotyczy*

–wspólnie z innymi osobami

..... *nie dotyczy*

Z tego tytułu osiągnąłem(ęłam) w roku ubiegłym przychód i dochód w wysokości:

..... *nie dotyczy*

2. Zarządzam działalnością gospodarczą lub jestem przedstawicielem, pełnomocnikiem takiej działalności (należy podać formę prawną i przedmiot działalności):

..... *nie dotyczy*

–osobiście

..... *nie dotyczy*

–wspólnie z innymi osobami

..... *nie dotyczy*

Z tego tytułu osiągnąłem(ęłam) w roku ubiegłym dochód w wysokości:

..... *nie dotyczy*

VII.

W spółkach handlowych (nazwa, siedziba spółki):

..... *nie dotyczy*

–jestem członkiem zarządu (od kiedy): *nie dotyczy*

–jestem członkiem rady nadzorczej (od kiedy): *nie dotyczy*

–jestem członkiem komisji rewizyjnej (od kiedy): *nie dotyczy*

Z tego tytułu osiągnąłem(ęłam) w roku ubiegłym dochód w wysokości: *nie dotyczy*

VIII.

Inne dochody osiągane z tytułu zatrudnienia lub innej działalności zarobkowej lub zajęć, z podaniem kwot uzyskiwanych z każdego tytułu:

- Emerytura 19'202.44 zł
- Dieta następcy - prac. Rodz. 4'400.00 zł
..... 23'602.44 zł
IX. *Nieruchomości wycenione w sposób inny.*

Składniki mienia ruchomego o wartości powyżej 10 000 złotych (w przypadku pojazdów mechanicznych należy podać markę, model i rok produkcji):

1) Sam. osobowy Skoda Octavia - 2006, 2) Sam. kempingowy Fiat Ducato - 1993, 3) Sam. osobowy Mitsubishi Pajero - 2001.
X. *Pozycje 1, 2, 3 - materiały wycenione w sposób inny.*

Zobowiązania pieniężne o wartości powyżej 10 000 złotych, w tym zaciągnięte kredyty i pożyczki oraz warunki, na jakich zostały udzielone (wobec kogo, w związku z jakim zdarzeniem, w jakiej wysokości):

1) Kredyt samochodowy w kw. 2022 na cele konsumpcyjne... dla posiadaczy banku Integrom z limitem 18 tys zł - materiały wycenione w sposób inny, zadłużenie na dn. 29.02.2024. - Opi

CZĘŚĆ B

Powyższe oświadczenie składam świadomy(a), iż na podstawie art. 233 § 1 Kodeksu karnego za podanie nieprawdy lub zatajenie prawdy grozi kara pozbawienia wolności.

Satowice: 29.02.2024 r.

(miejscowość, data, podpis)



¹Niewłaściwe skreślić.

²Nie dotyczy działalności wytwórczej w rolnictwie w zakresie produkcji roślinnej i zwierzęcej, w formie i zakresie gospodarstwa rodzinnego.

³Nie dotyczy rad nadzorczych spółdzielni mieszkaniowych.