

LEGENDA

ISTNIEJĄCE OBIEKTY:

- 1 Istniejący budynek szpitala
 - 2 Istniejąca wiatla na karetki
- BUDYNKI DO PRZEBUDOWY, ROZBUDOWY, NABBUDOWY WRAZ Z KONIECZNYMI ROZBÓRKAMI:**
- 3 Budynek koloni i pralni, wraz ze zmianą sposobu jego użytkowania, na potrzeby szpitala z podjazdem dla karetek i budowlą łącznika do budynku szpitala istniejącego.

OBIEKTY DO ROZBÓRKI:

- 4 Budynek techniczny
- 5 Magazyn
- 6 Dom pożogniar, zmiana funkcji na kotłownię
- 7 Magazyn na olej - rozbka
- 8 Magazyn butli z tlenem
- 9 Miejsce składowania odpadów

OBIEKTY POZA ZAKRESEM, DRUGI ETAP:

- A Schody
- B Rampa
- C Schody

POZOSTAŁE OBIEKTY W ZAKRESIE OPRACOWANIA:

- D Zbiornik ciekłego tlenu oraz wolnostojąca paleniska atmosferyczna - decyzja nr 1432018 z dn. 05.10.18
- E Istniejący remontowany zbiornik na paliwo do agregatu prądowozowego
- F Istniejący główny zbiornik i licznik gazu

- Budynki istniejące
- ▣ Projektowane części budynku
- ▤ Budynki, obiekty do wyburzenia
- ▥ Budynki, obiekty do częściowego wyburzenia
- ▲ Wejście główne do budynku
- ▲ Wejście dodatkowe
- ▲ Wejście ewakuacyjne
- ▲ Wjazd na działkę

GRANICE DZIAŁKI ORAZ OPRACOWANIA A, B, C, U

- ▬ Nieprzekraczalna linia zabudowy
- ▬ Linia graniczna istniejącej drogi
- ▬ Sieć instalacji wewnętrznej do przebudowy i rozbudowy
- ▬ Gazy medyczne

- H Hydrant zewnętrzny istniejący
- H Hydrant zewnętrzny (w trakcie realizacji przez zarządcę sieci)

- ▬ Droga istniejąca poddana koniecznym remontom i uzupełnieniom wynikającym z rozbitek i przekładki sieci, oraz zwiększona jedynie w koniecznym zakresie wynikającym z przepisów przeciwpożarowych

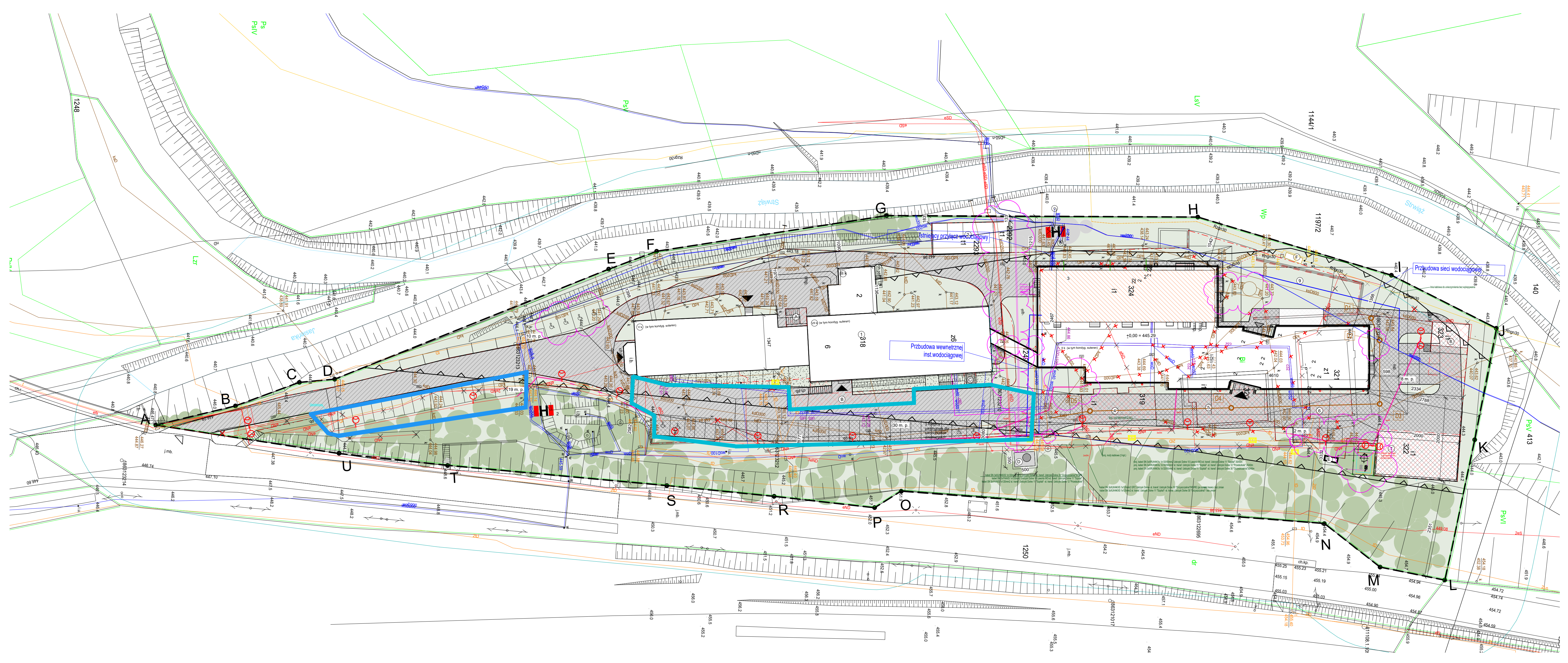
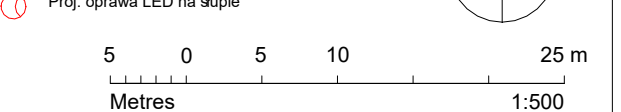
- ▬ Zielen istniejąca
- ▬ Zielen projektowana
- Drzewa istniejące
- Drzewa do wycinki
- il. m. p. liczba miejsc parkingowych (np. 4 m. p.)

BILANS POWIERZCHNI:

- ▬ Powierzchnia biologicznie czynna (nowa i projektowana) ilośc: 9115 m²
- ▬ Projektowana powierzchnia utwardzona ilośc: 2229 m²
- ▬ Istniejąca powierzchnia utwardzona ilośc: 2325 m²
- ▬ Powierzchnia zabudowy dla całej działki (budynki szpitala istniejącego, rozbiórka obiektów budowlanych 11, budynek magazynu butli z tlenem, stacji trafo, budynek magazynu, domu pożogniar, miejsca składowania odpadów, budynek magazynu na olej na potrzeby przebudowy, rozbudowy i remontu istniejącej nawierzchni utwardzonej wraz z utworzeniem 69 miejsc postojowych w tym 10 dla niepełnosprawnych; przebudowa istniejących sieci wewnętrznych umożliwiających prawidłowe funkcjonowanie obiektów budowlanych w zakresie opracowania.
- ▬ Powierzchnia wyburzeń ilośc: 690 m²
- ▬ Powierzchnia działki ilośc: 16874 m²

- ▬ Kanalizacja sanitarna
- ▬ Studnia kanalizacji sanitarnej
- ▬ Kanalizacja deszczowa
- ▬ Studnia kanalizacji deszczowej
- ✗ Element przeznaczony do demontażu

- ▬ Proj. rura osłonowa
- ▬ Proj. linia kablowa nN
- ▬ Proj. linia kablowa SN
- ▬ Proj. kanalizacja teletechniczna
- ▬ Proj. złącze kablowe
- ▬ Proj. studnia kablowa/telekomunikacyjna
- ▬ Proj. oprawa LED na słupie



Nazwa obiektu:
Przebudowa, rozbudowa i rozbudowa wraz z koniecznymi rozbiórkami budynku koloni i pralni wraz ze zmianą sposobu jego użytkowania na potrzeby szpitala z podjazdem dla karetek i budowlą łącznika do budynku szpitala istniejącego; rozbiórka obiektów budowlanych 11, budynek magazynu butli z tlenem, stacji trafo, budynek magazynu, domu pożogniar, miejsca składowania odpadów, budynek magazynu na olej na potrzeby przebudowy, rozbudowy i remontu istniejącej nawierzchni utwardzonej wraz z utworzeniem 69 miejsc postojowych w tym 10 dla niepełnosprawnych; przebudowa istniejących sieci wewnętrznych umożliwiających prawidłowe funkcjonowanie obiektów budowlanych w zakresie opracowania.

Adres obiektu:
ul. 29 Listopada 57
38-700 Ustrzyki Dolne
działka nr ewid. 1249

Investor:
Powiat Bieszczadzki
ul. Belska 22
38-700 Ustrzyki Dolne

Projektant:
mgr inż. arch. Jan Bochnak
upr. nr WP-OIA/OKK/UpB/4/3/2011
MP-1888

Sprawdzający:
mgr inż. arch. Barbara Bochnak
upr. nr WP-OIA/OKK/UpB/9/2/008
MP-2285

Opracował/a:
mgr inż. arch. Natalia Bochnak
mgr inż. arch. Katarzyna Blicharz
mgr inż. arch. Kinga Hartman
mgr inż. arch. Aleksandra Kopat

Faza projektu:
Projekt wykonawczy

Tytuł rysunku:
Projekt zagospodarowania terenu

Numer rysunku:
S001

Skala:
1:25 / 594x1000

Data:
09/21