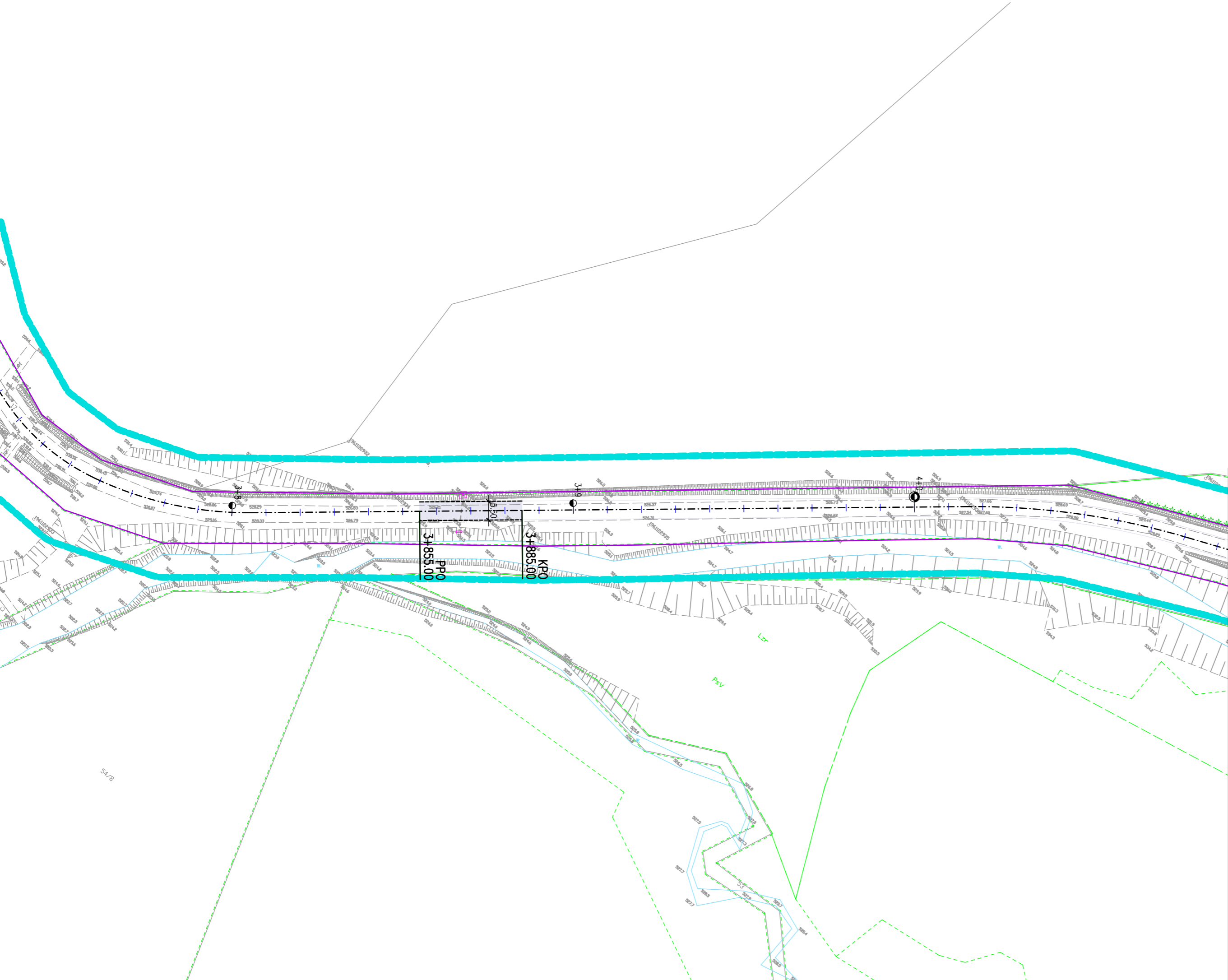


- LEGENDA
- Ist. granica pasa drogowego
  - - - - - Oś drogi
  - - - - - Ist. krawężń jezdn
  - Remont ist. nawierzchni jezdni

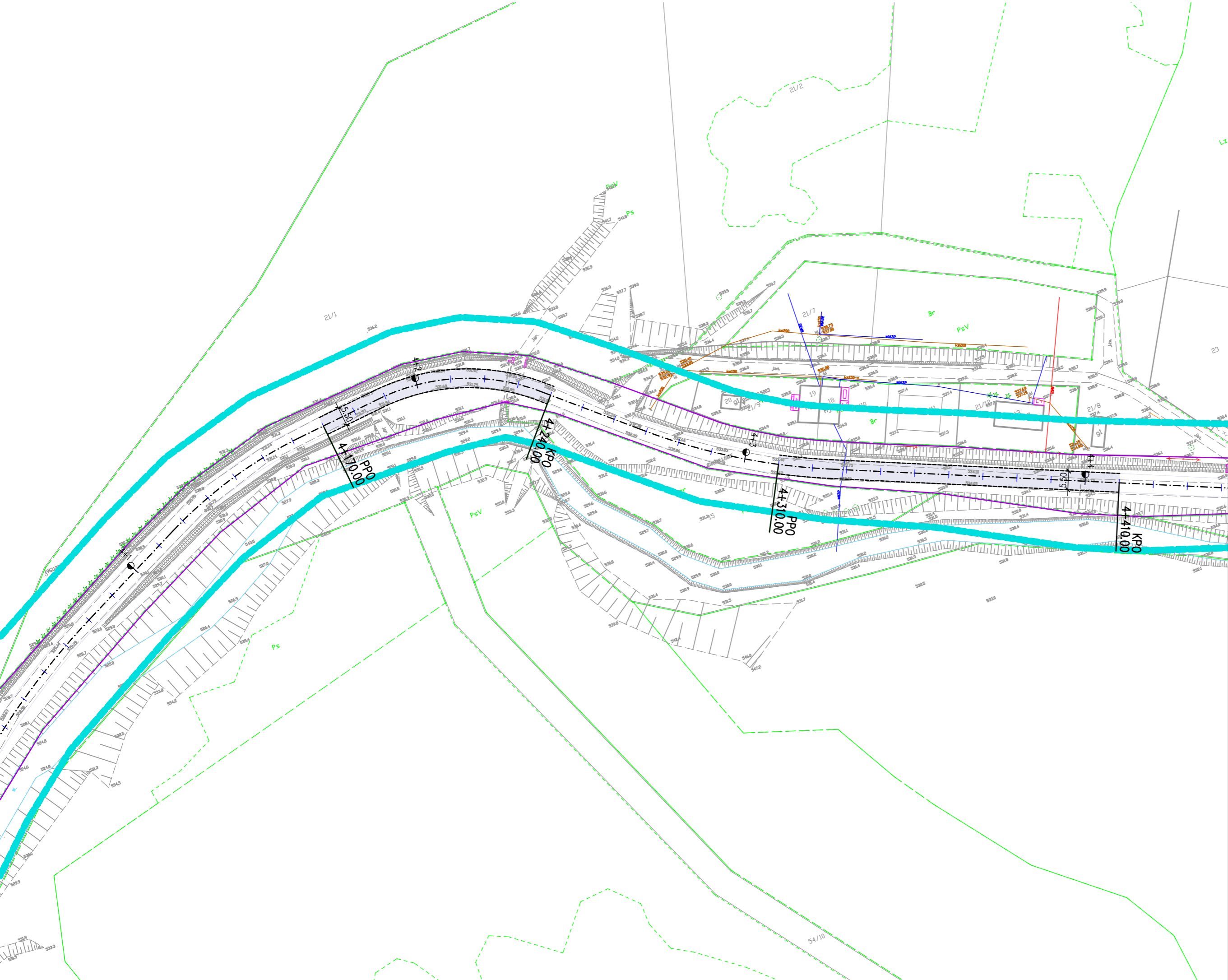
|   |  |   |                    |
|---|--|---|--------------------|
| <b>bidSANOK</b> Biuro Inżynierii Drogowej w Sanoku S.C.<br>38-500 Sanok, ul. Sienkiewicza 1/308, tel./fax (013) 46 38 541 |  | POWIAT BIESZCZADZKI<br>ul. Betska 22, 38-700 Ustrzyki Dolne |                    |
| Nazwa obiektu: REMONT DRUGI POWIATOWEJ NR 2304R POLANA-LUTOWSKA<br>W KM 2+870 ÷ 3+370 NA DZ. 17 W M. SKORODNE             |  |   |                    |
| Projektant:<br>branża drogowa   | mgr inż. Piotr Tarapacki<br>nr upr.: K-64/01 | Podpis<br><i>Tarapacki</i>                                  | Skala: 1:1000      |
| Weryfikator:<br>branża drogowa  |  | Podpis  | Data: 11.2022      |
| Opracowujący:   |  | Podpis  | Numer rysunku: 1.1 |
| Nazwa rysunku:  | PLAN SYTUACYJNY                              |   |                    |



LEGENDA

- Ist. granica pasa drogowego
- - - - - Oś drogi
- - - - - Ist. krawędź jezdni
- Remont ist. nawierzchni jezdni

|  |   |
|--|---|
| <b>bid SANOK</b> Biuro Inżynierii Drogowej w Sanoku S.C.<br>38-500 Sanok, ul. Sienkiewicza 1/308, tel./fax (013) 46 38 541 |   |
| Inwestor: POWIAT BIESZCZADZKI<br>ul. Betska 22, 38-700 Ustrzyki Dolne  |   |
| Nazwa obiektu: REMONT DRUGI POWIATOWEJ NR 2304R POLANA-LUTOWISKA<br>W KM 3+855 ÷ 3+885 NA DZ. 17 W M. SKORODNE             |   |
| Projektant:<br>branża drogowa<br>mgr inż. Piotr Tarapacki<br>nr upr.: K-64/01  | Podpis: <i>[Signature]</i><br>Skala: 1:1000 |
| Weryfikator:<br>branża drogowa<br>Opracowujący:  | Podpis:<br>Data: 11.2022                    |
| Numer rysunku: 1.2   |   |
| Nazwa rysunku: PLAN SYTUACYJNY   |   |



LEGENDA

- Ist. granica pasa drogowego
- - - Oś drogi
- - - Ist. krawędź jezdni
- Remont ist. nawierzchni jezdni

**bid SANOK** Biuro Inżynierii Drogowej w Sanoku S.C.  
38-500 Sanok, ul. Sienkiewicza 1/308, tel./fax (013) 46 38 541

Inwestor: POWIAT BIESZCZADZKI  
ul. Betska 22, 38-700 Ustrzyki Dolne

Nazwa obiektu: REMONT DRÓGI POWIATOWEJ NR 2304R POLANA-LUTOWISKA  
W KM 4+170 ÷ 4+240 I 4+310 ÷ 4+410 NA DZ. 17 W M. SKORODNE

Projektant: mgr inż. Piotr Tarapacki  
branża drogowa nr upr.: K-64/01

Weryfikator: *[Signature]*  
branża drogowa

Opracowujący: *[Signature]*

Nazwa rysunku: PLAN SYTUACYJNY

Podpis: *[Signature]*

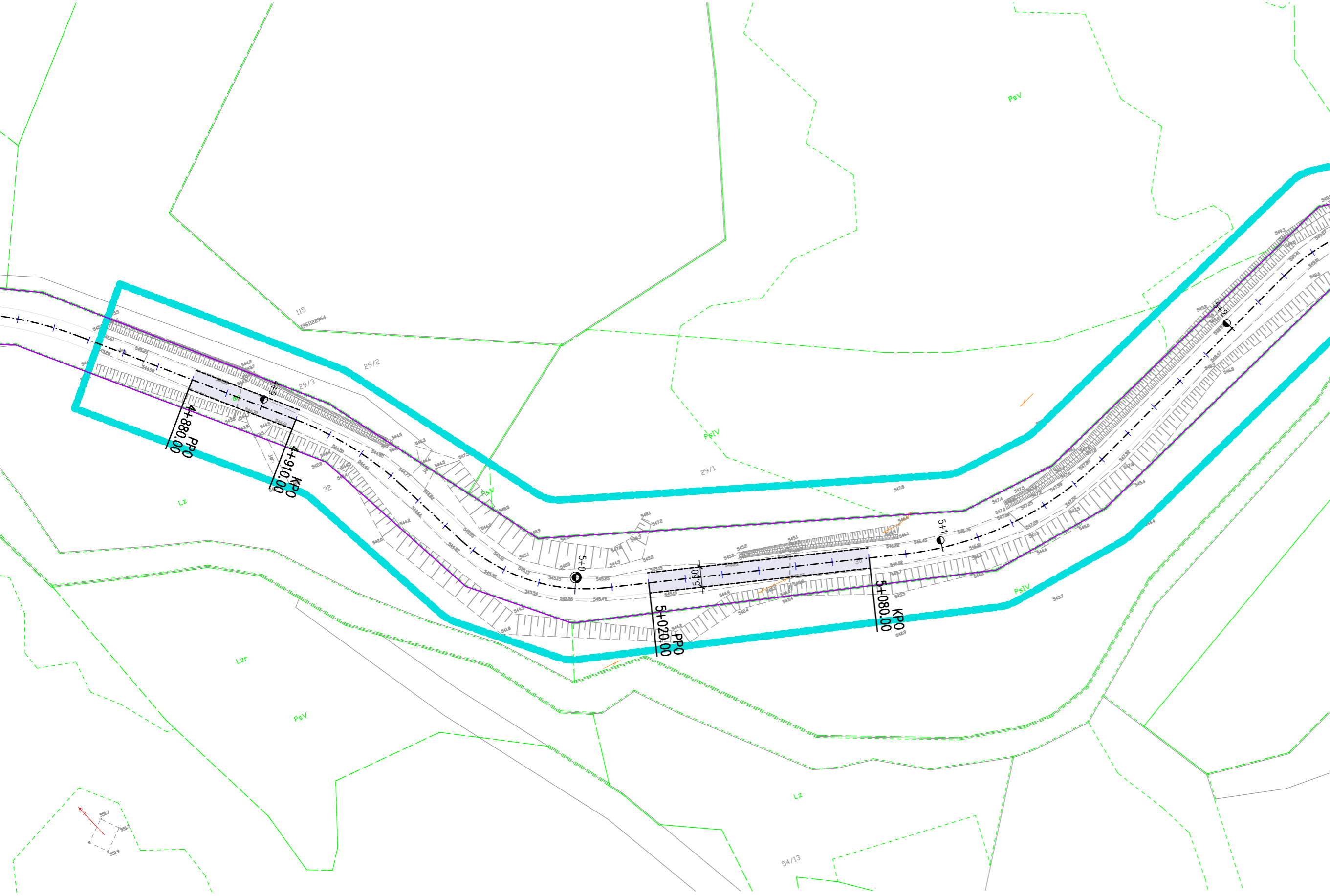
Podpis: *[Signature]*

Podpis: *[Signature]*

Skala: 1:1000

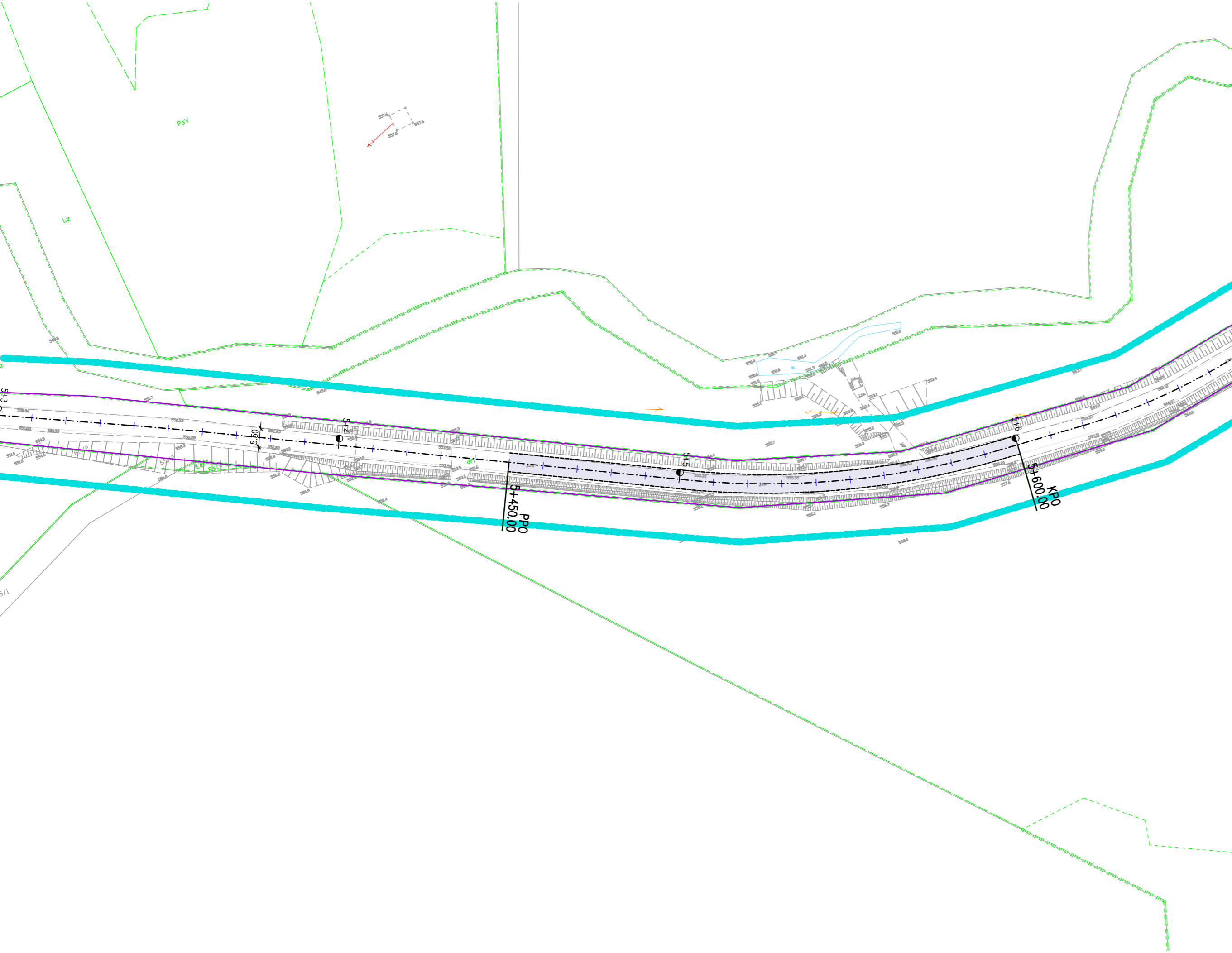
Data: 11.2022

Numer rysunku: 1.3



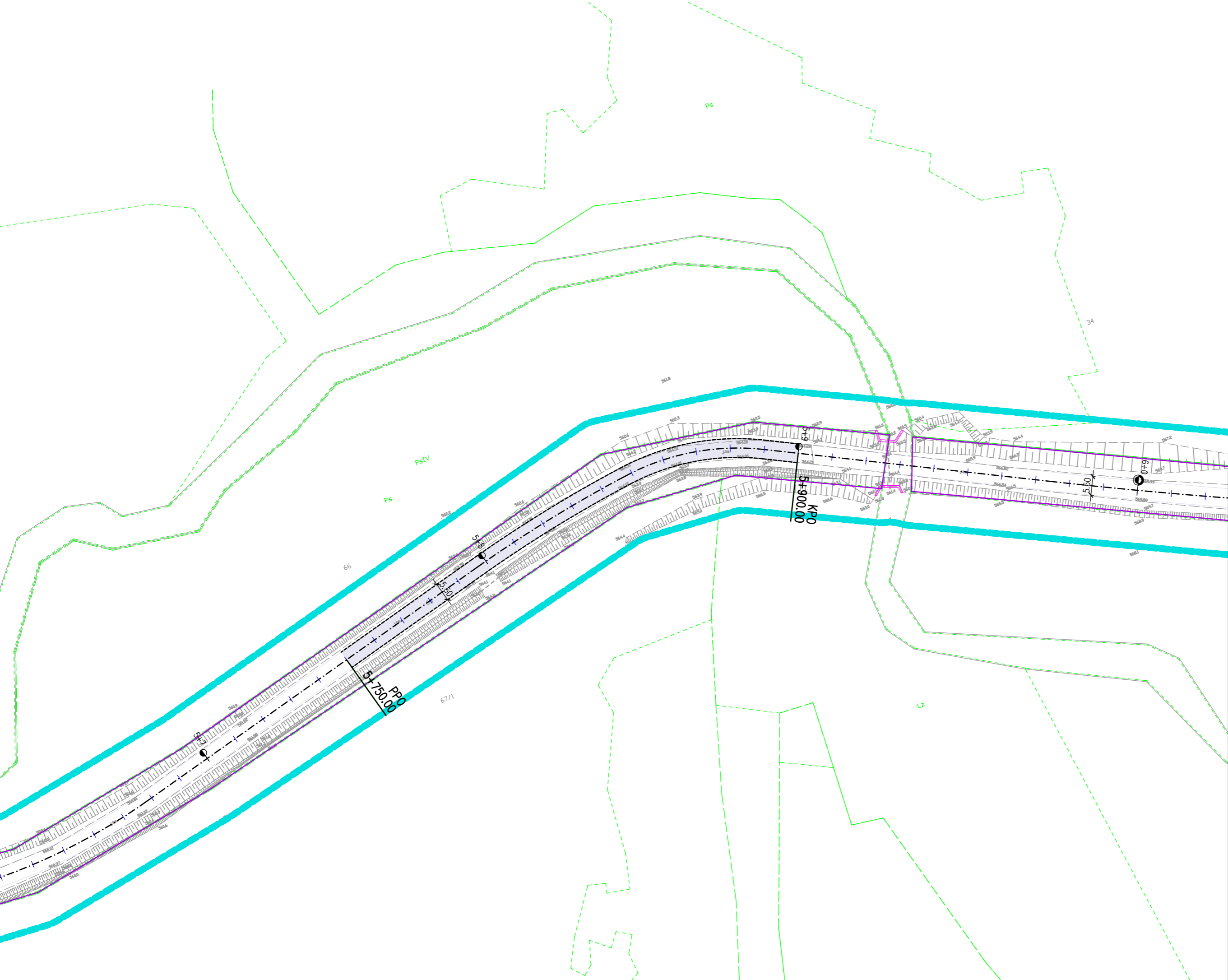
- LEGENDA
- Ist. granica pasa drogowego
  - - - - - Oś drogi
  - ..... Ist. krawędź jezdni
  - Remont ist. nawierzchni jezdni

|   |   |
|---|---|
| <b>bid SANOK</b> <small>Biurowo Inżynierii Drogowej w Sanoku s.c.</small><br>38-500 Sanok, ul. Sienkiewicza 1/308, tel./fax (013) 46 38 541 |   |
| Inwestor: <b>POWIAT BIESZCZADZKI</b><br>ul. Betska 22, 38-700 Ustrzyki Dolne  |   |
| Nazwa obiektu: <b>REMONT DRUGI POWIATOWEJ NR 2304R POLANA-LUTOWISKA</b><br>W KM 4+880 ÷ 4+910 I 5+020 ÷ 5+080 NA DZ. 30 W M. SKORODNE       |   |
| Projektant:<br>branża drogowa<br>mgr inż. Piotr Tarapacki<br>nr upr.: K-64/01   | Podpis: <i>[Signature]</i><br>Skala: 1:1000 |
| Weryfikator:<br>branża drogowa  | Podpis: _____<br>Data: 11.2022              |
| Opracowujący:   | Podpis: _____<br>Numer rysunku: 1.4         |
| Nazwa rysunku: <b>PLAN SYTUACYJNY</b>   |   |



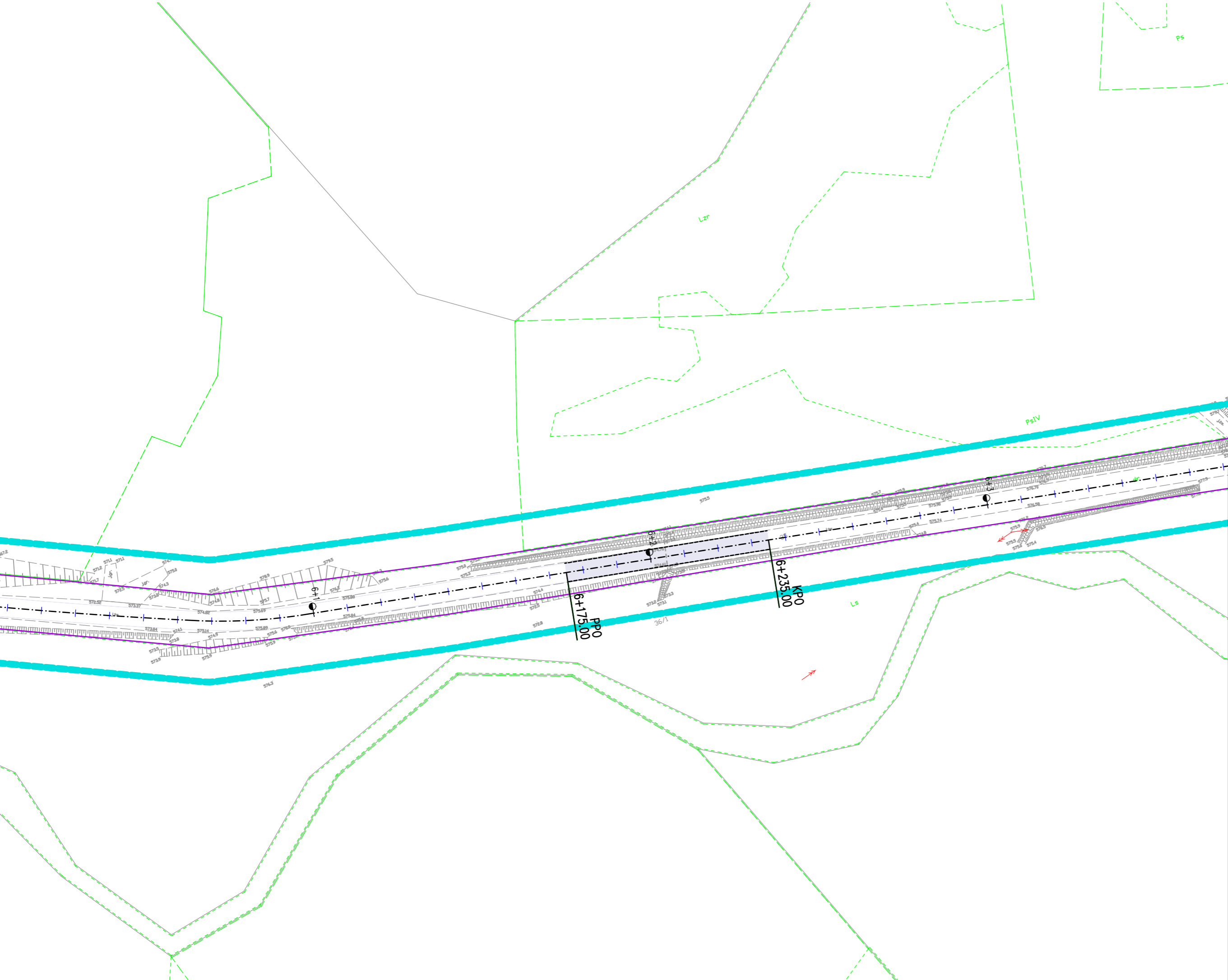
- LEGENDA
- Ist. granica pasa drogowego
  - - - - - Oś drogi
  - - - - - Ist. krawędź jezdni
  - Remont ist. nawierzchni jezdni

|  |   |
|--|---|
| <b>bid SANOK</b> Biuro Inżynierii Drogowej w Sanoku s.c.<br>38-500 Sanok, ul. Sienkiewicza 1/308, tel./fax (013) 46 38 541 |   |
| Inwestor: POWIAT BIESZCZADZKI<br>ul. Betska 22, 38-700 Ustrzyki Dolne  |   |
| Nazwa obiektu: REMONT DRUGI POWIATOWEJ NR 2304R POLANA-LUTOWISKA<br>W KM 5+450 ÷ 5+600 NA DZ. 64 W M. SKORODNE             |   |
| Projektant:<br>branża drogowa<br>mgr inż. Piotr Tarapacki<br>nr upr.: K-64/01  | Podpis: <i>[Signature]</i><br>Skala: 1:1000 |
| Weryfikator:<br>branża drogowa   | Podpis:<br>Data: 11.2022                    |
| Opracowujący:  | Podpis:<br>Numer rysunku: 1.5               |
| Nazwa rysunku: PLAN SYTUACYJNY   |   |



- LEGENDA
- Ist. granica pasa drogowego
  - - - - - Oś drogi
  - - - - - Ist. krawędź jezdni
  - Remont ist. nawierzchni jezdni

|  |  |
|--|--|
| <p><b>bid SANOK</b>    Biuro Inżynierii Drogowej w Sanoku s.c.<br/>         38-500 Sanok, ul. Sienkiewicza 1/308, tel./fax (013) 46 38 541</p> |  |
| <p>INWESTOR:<br/>         POWIAT BIESZCZADZKI<br/>         ul. Betska 22, 38-700 Ustrzyki Dolne</p>  |  |
| <p>NAZWA OBIEKTU:<br/>         REMONT DRÓGI POWIATOWEJ NR 2304R POLANA-LUTOWISKA<br/>         W KM 5+750 ÷ 5+900 NA DZ. 64 W M. SKORODNE</p>   |  |
| <p>Projektant:<br/>         mgr inż. Piotr Tarapacki<br/>         nr upr.: K-64/01</p>   | <p>Podpis: <i>[Signature]</i><br/>         Skala: 1:1000</p> |
| <p>Weryfikator:<br/>         branża drogowa</p>  | <p>Podpis:<br/>         Data: 11.2022</p>                    |
| <p>Opracowujący:</p>   | <p>Podpis:<br/>         Numer rysunku: 1.6</p>               |
| <p>Nazwa rysunku:<br/>         PLAN SYTUACYJNY</p>   |  |



- LEGENDA
- Ist. granica pasa drogowego
  - - - - - Oś drogi
  - - - - - Ist. krawędź jezdni
  - Remont ist. nawierzchni jezdni

|  |   |
|--|---|
| <b>bid SANOK</b> Biuro Inżynierii Drogowej w Sanoku S.C.<br>38-500 Sanok, ul. Sienkiewicza 1/308, tel./fax (013) 46 38 541 |   |
| Inwestor: POWIAT BIESZCZADZKI<br>ul. Betska 22, 38-700 Ustrzyki Dolne  |   |
| Nazwa obiektu: REMONT DRÓGI POWIATOWEJ NR 2304R POLANA-LUTOWISKA<br>W KM 6+175 ÷ 6+235 NA DZ. 35 W M. SKORODNE             |   |
| Projektant:<br>branża drogowa<br>mgr inż. Piotr Tarapacki<br>nr upr.: K-64/01  | Podpis: <i>[Signature]</i><br>Skala: 1:1000 |
| Weryfikator:<br>branża drogowa<br>Opracowujący:  | Podpis: _____<br>Data: 11.2022              |
| Nazwa rysunku: PLAN SYTUACYJNY   |   |
| Numer rysunku: 1.7   |   |