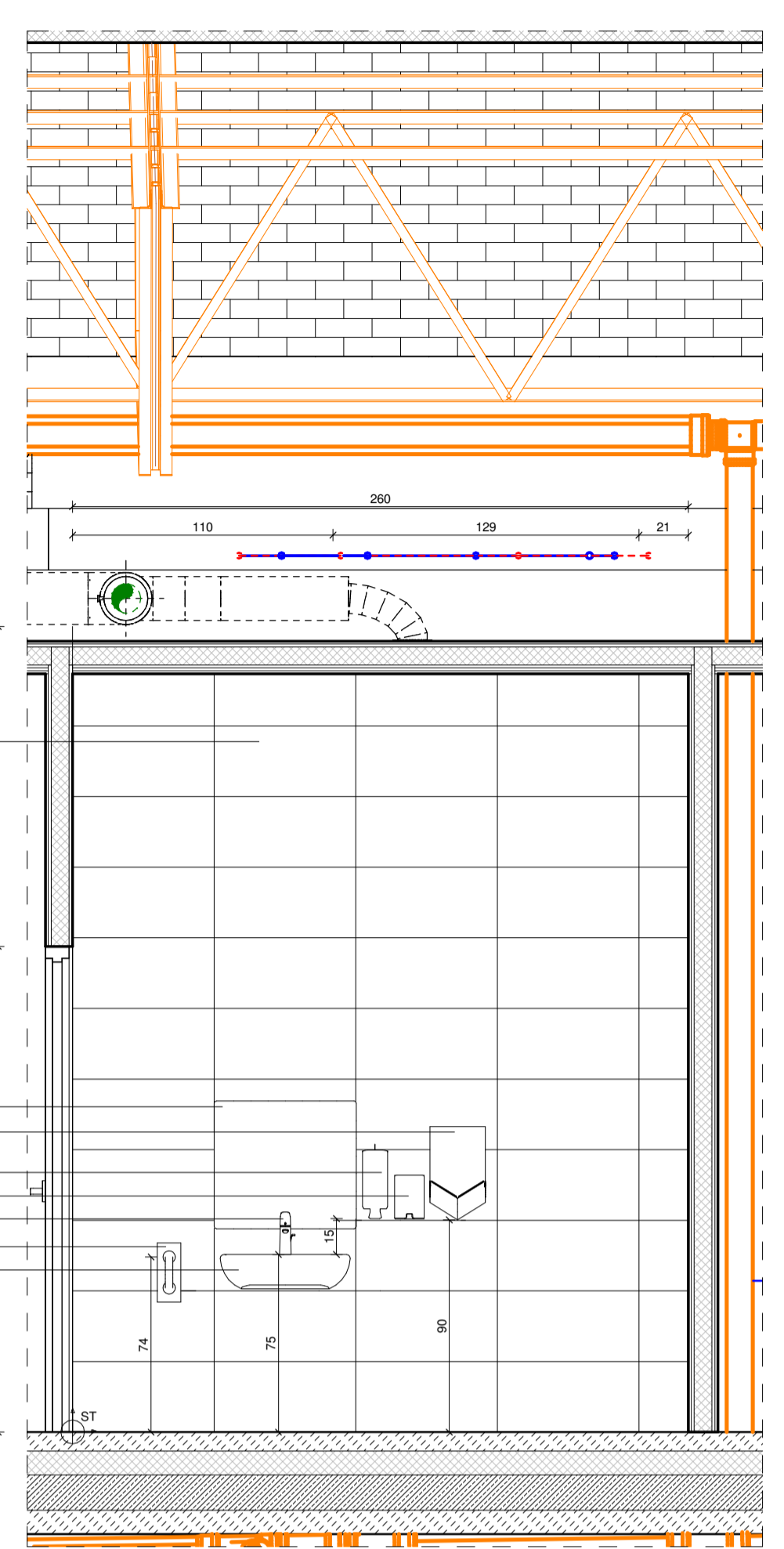
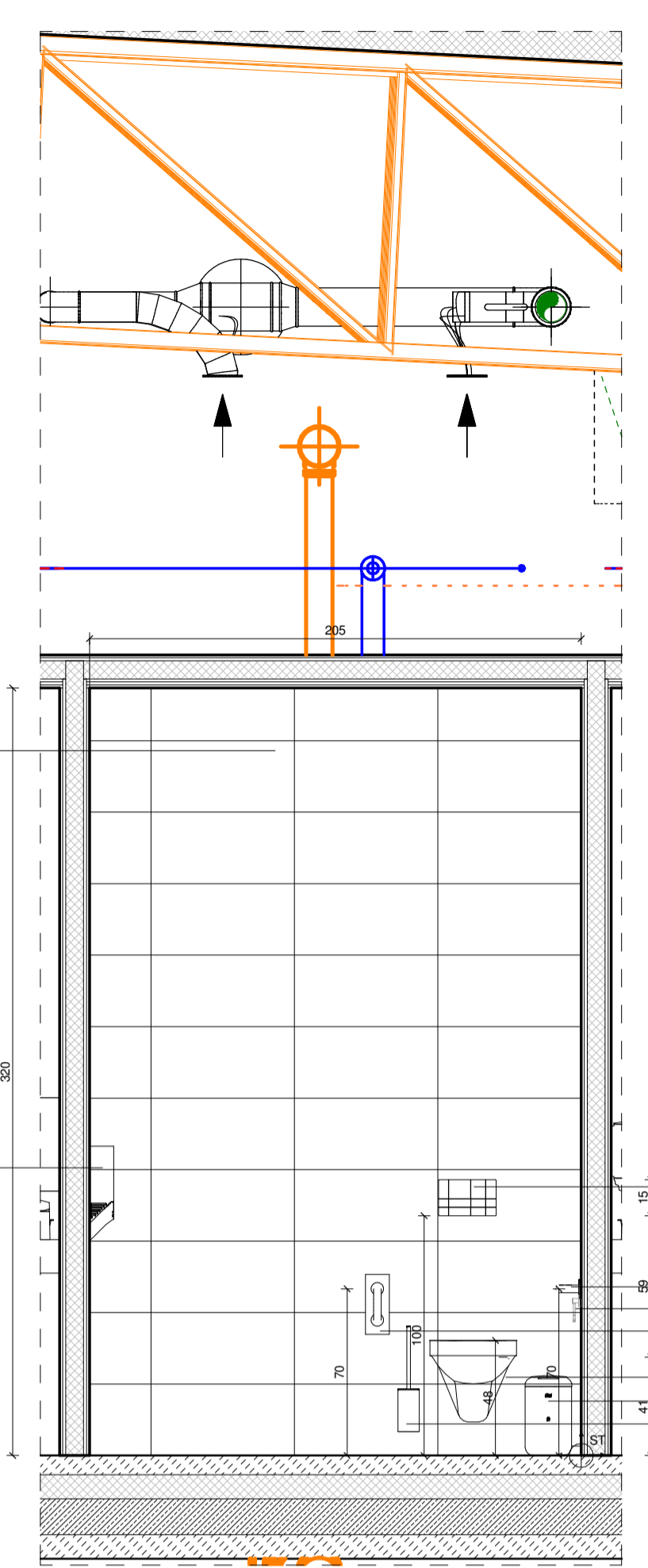


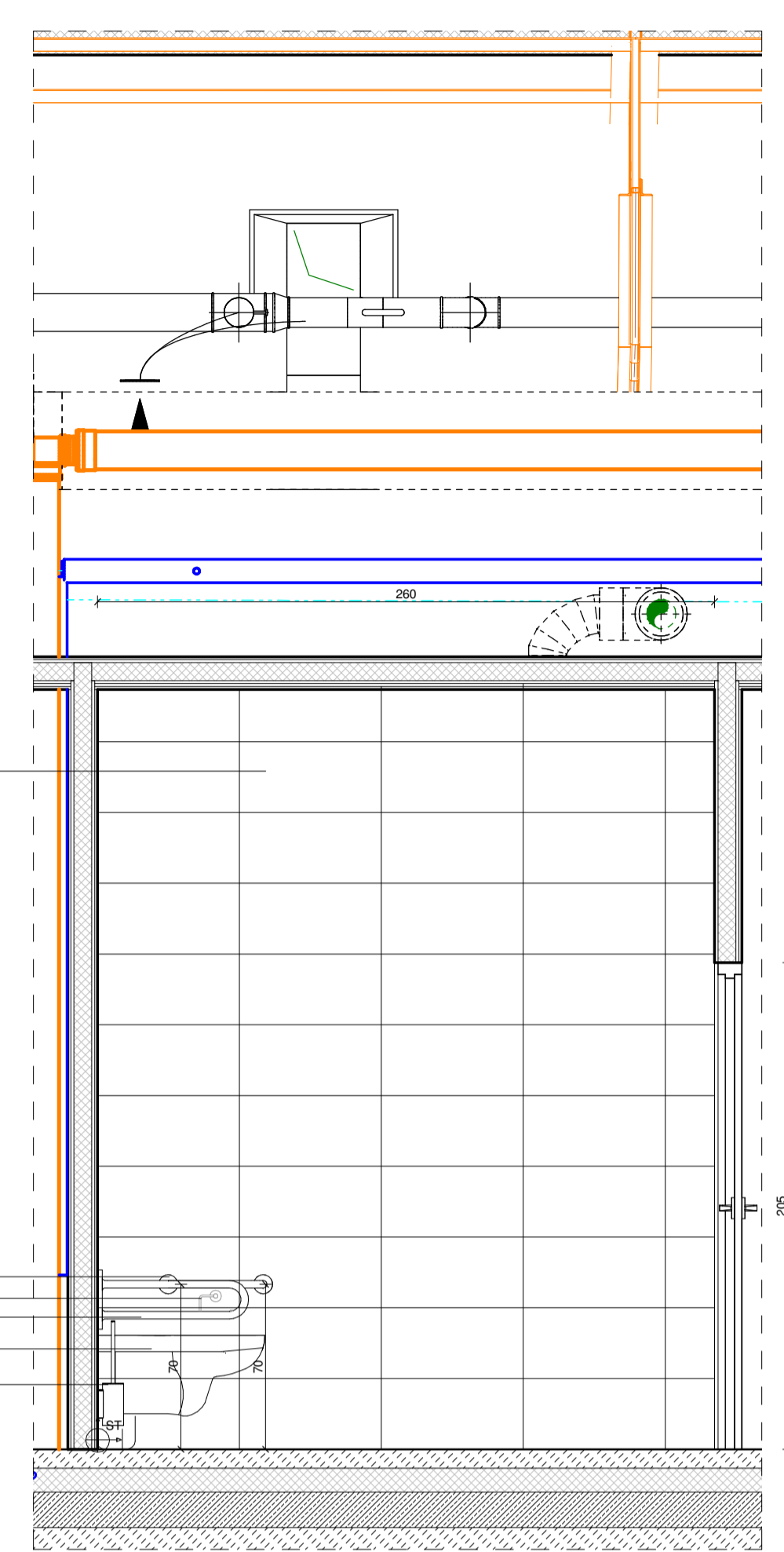
1.RZUT: 1/25 wc niepełnosprawni
Skala 1:25



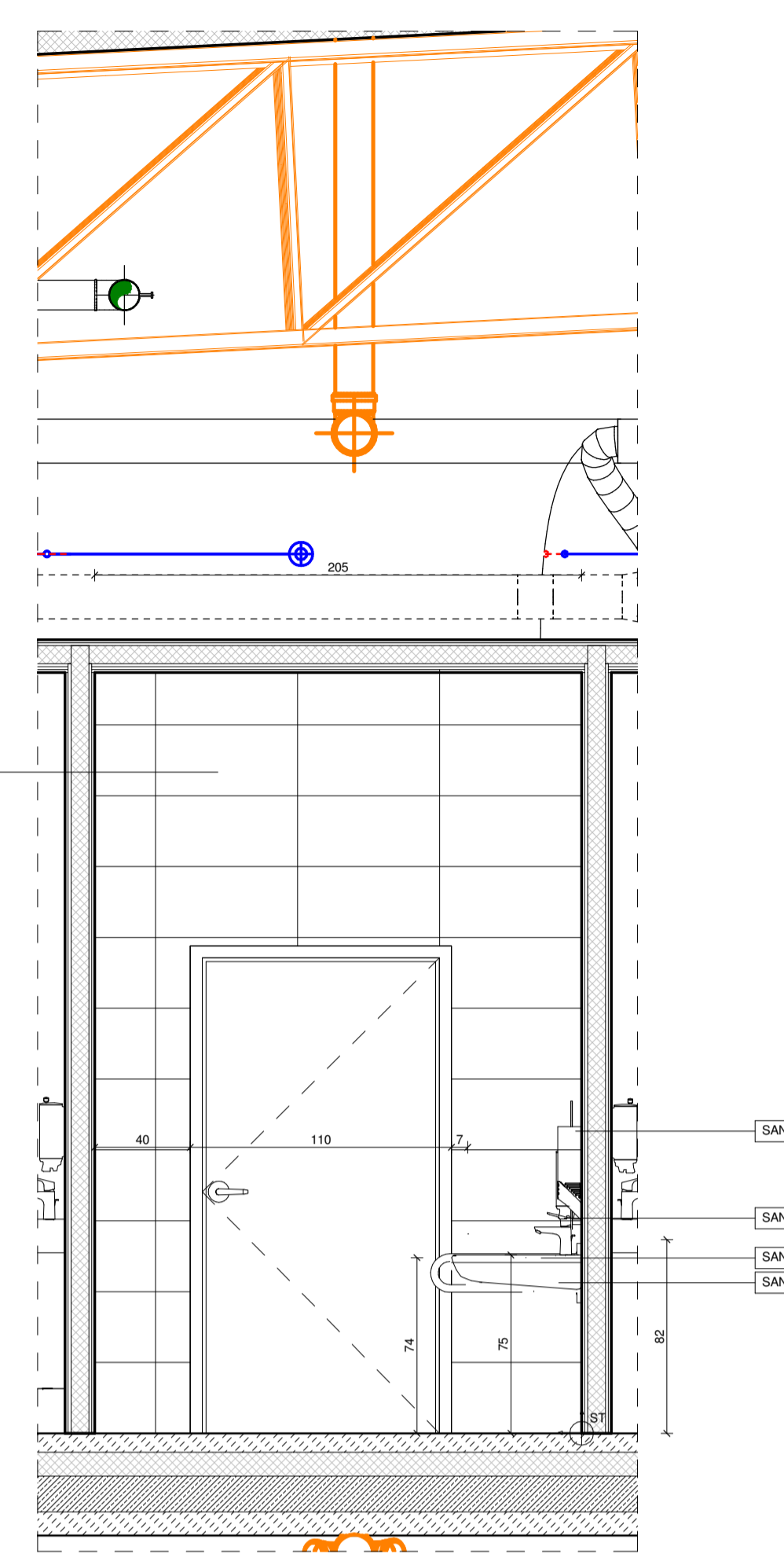
A WIDOK: ściana A
1:25



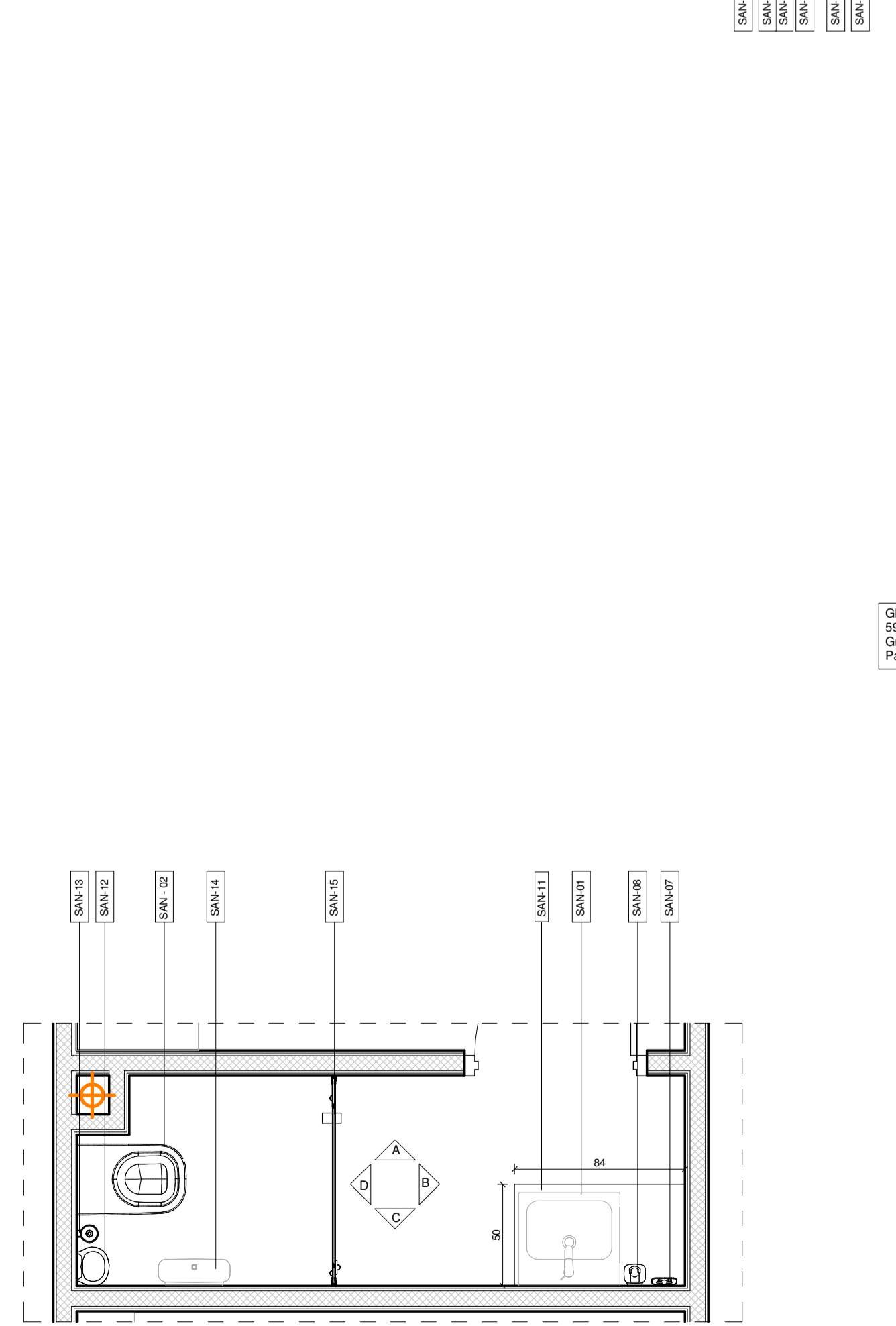
B WIDOK: ściana B
1:25



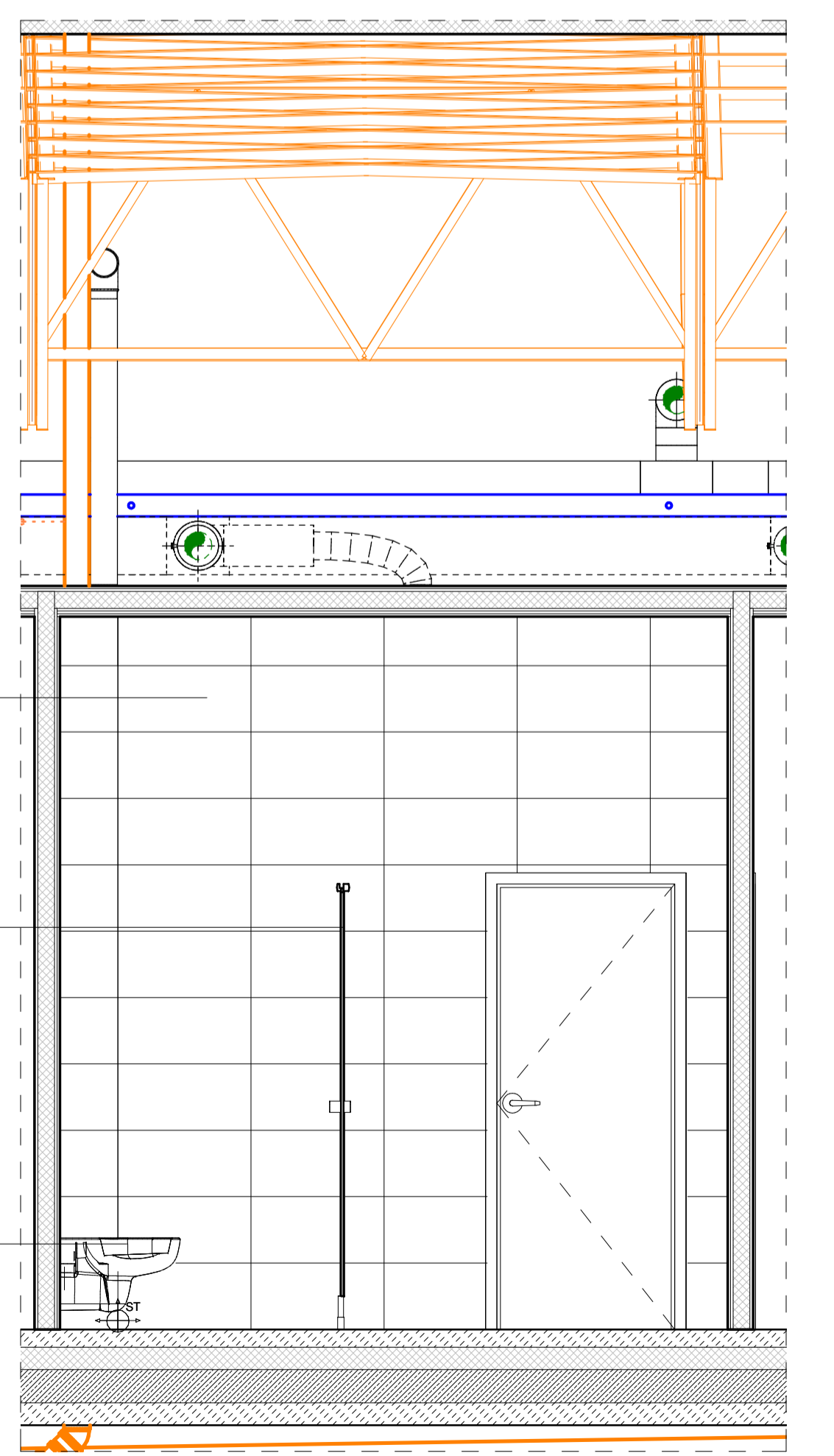
C WIDOK: ściana C
1:25



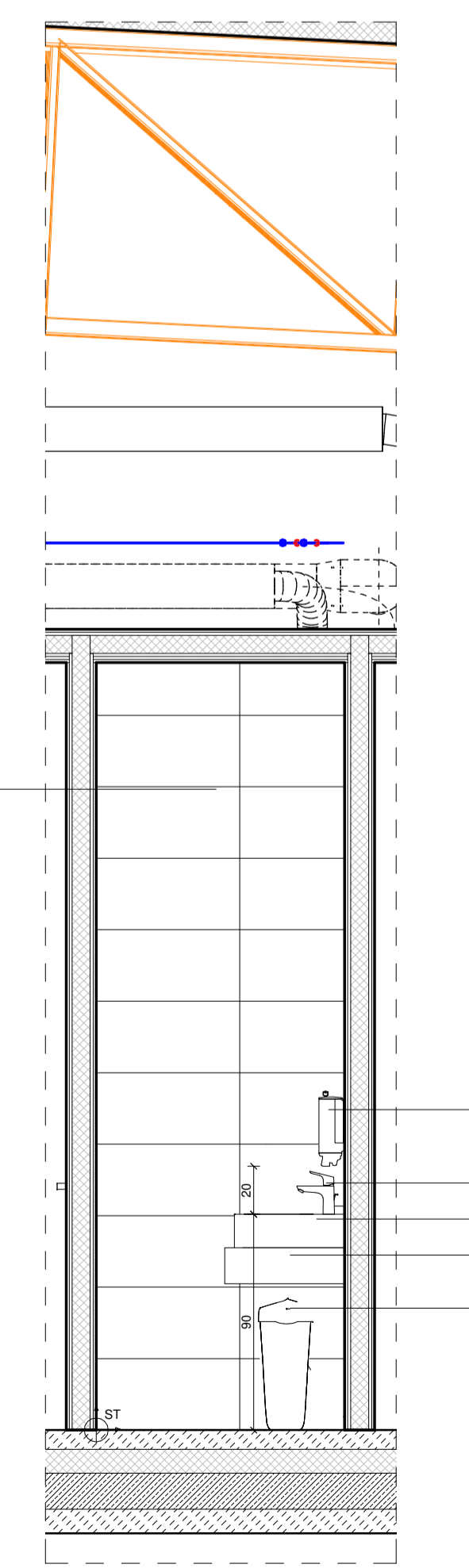
D WIDOK: ściana D
1:25



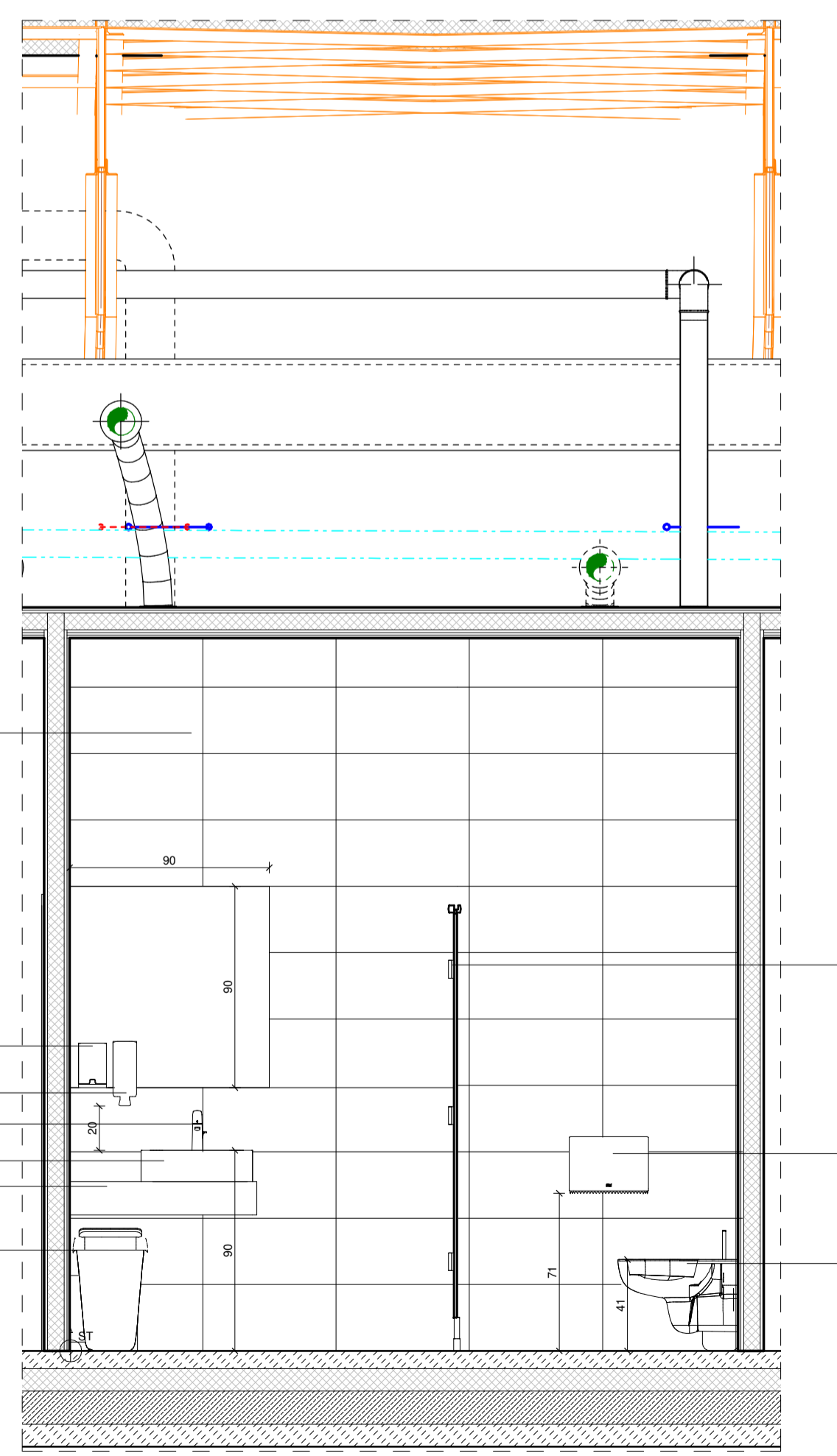
2. RZUT: 0/29 toaleta socjalna
Skala 1:25



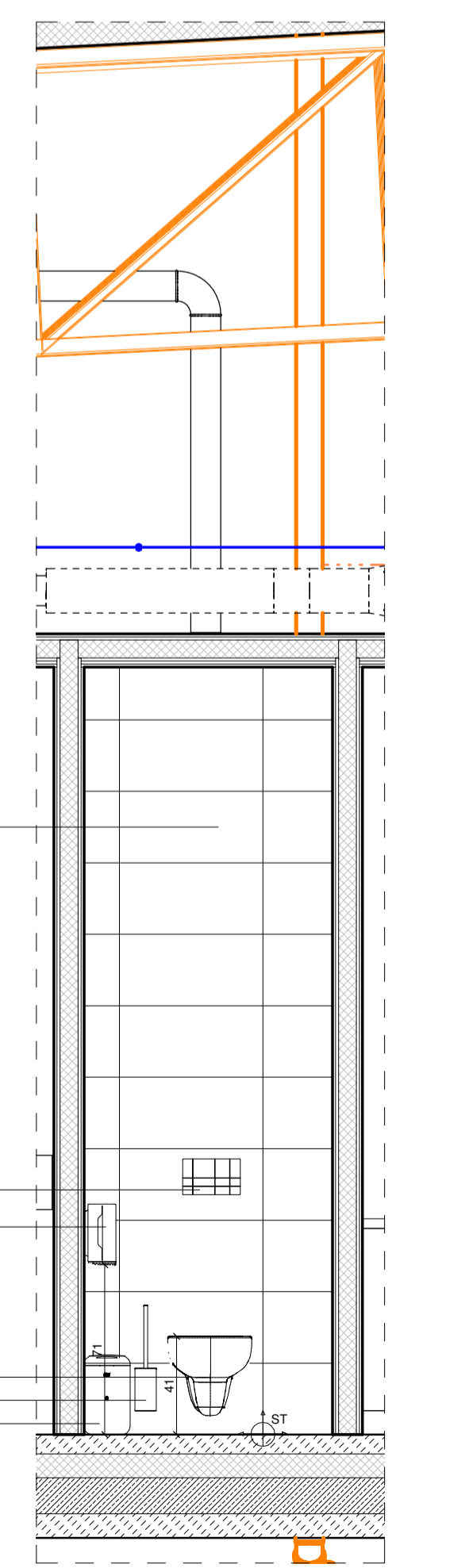
A WIDOK: ściana A
1:25



B WIDOK: ściana B
1:25



C WIDOK: ściana C
1:25



D WIDOK: ściana D
1:25

| Wykończenie powierzchni | |
|-------------------------|---|
| Ściana | Głazura Szara 29.8 x 59.8 cm np. Tero Grafit Gres Rekt. Półpoker. Paradyż Ceramika * |
| Posadzka | Posadzka wykonana z płytek ceramicznych np. Balcach * |
| Sufit podwieszany | Sufitowy sufit malowany farbą akrylową na ciepło KCI 1 03014 * |
| Lustra | Ogrodzone na wprost Wzrostki wykonane z szkła hartowanego w oplocie PCOZ. Wzrostki wykonane z szkła hartowanego w oplocie PCOZ. Wzrostki wykonane z szkła hartowanego w oplocie PCOZ. Wzrostki wykonane z szkła hartowanego w oplocie PCOZ. |
| Drzwi | Drzwi wykonane z aluminium anodowanego w oplocie PCOZ. Drzwi wykonane z aluminium anodowanego w oplocie PCOZ. Drzwi wykonane z aluminium anodowanego w oplocie PCOZ. Drzwi wykonane z aluminium anodowanego w oplocie PCOZ. |
| Armatura | |
| SAN 01 | Umywalka z misą prostokątną 50 x 45 cm z chromem, z przodem. Szklana na białej, np. KOLKO technika TWINS. Syfon dekoracyjny owalny i zamki spłuczki KOLKO technika NOVA PRO * |
| SAN 02 | Miska umywalkowa z misą prostokątną 50 x 45 cm z chromem, z przodem. Szklana na białej, np. KOLKO technika TWINS. Syfon dekoracyjny owalny i zamki spłuczki KOLKO technika NOVA PRO * |
| SAN 03 | Pojazd Ciepły 2/14, używany poziomo np. KOLKO technika NOVA PRO BEZ BARIER. Syfon dekoracyjny owalny i zamki spłuczki KOLKO technika NOVA PRO BEZ BARIER * |
| SAN 04 | Miska umywalkowa z misą prostokątną 50 x 45 cm z chromem, z przodem. Szklana na białej, np. KOLKO technika TWINS. Syfon dekoracyjny owalny i zamki spłuczki KOLKO technika NOVA PRO * |
| SAN 05 | Umywalka 50 cm, z przodem, z przodem. Szklana na białej, np. KOLKO technika NOVA PRO BEZ BARIER * |
| SAN 06 | Jeździecowa bateria umywalkowa 100, DOWŁÓW 3.3 3mm chromowana np. hamgryn * |
| Wyposażenie | |
| SAN 07 | Deszcznik do mycia w stali nierdzewnej mat. np. TORX SPRESS * |
| SAN 08 | Deszcznik do mycia w stali nierdzewnej np. TORX * |
| SAN 09 | Elektryczna suszarka do ręk w stali nierdzewnej np. DYSOZ suszarka 4 * |
| SAN 10 | Kosz na odpady 20 l kolor biały np. TORX * |
| SAN 11 | Biał i muszketiera np. H-MACH kolor S04 Diamond White * |
| SAN 12 | Kosz na odpady 5 l kolor biały np. TORX * |
| SAN 13 | Deszcznik do wst. ze stali nierdzewnej np. TORX MINI JUBING * |
| SAN 14 | Deszcznik do wst. ze stali nierdzewnej np. TORX MINI JUBING * |
| SAN 15 | Przebieg okalający drzwi mat. np. AL-SANT system SOLARS * |
| SAN 16 | Przebieg okalający drzwi mat. np. KOLKO technika TECHNITech do WC * |
| SAN 17 | Przebieg stali 45 mm. Stal nierdzewna, powłoka epoksydowa, wykończenie mat. np. KOLKO technika TECHNITech do WC * |
| SAN 18 | Przebieg stali 45 mm. Stal nierdzewna, powłoka epoksydowa, wykończenie mat. np. KOLKO technika TECHNITech do WC * |
| SAN 19 | Przebieg stali 45 mm. Stal nierdzewna, powłoka epoksydowa, wykończenie mat. np. KOLKO technika TECHNITech do WC * |
| SAN 20 | Lustra na papier toaletowy. Stal nierdzewna, wykończenie mat. np. KOLKO technika TECHNITech do WC * |
| SAN 21 | Lustra z matowidłem regulacją w osi poziomej * |

1. Planuje rozpoznać z projektem pracochylny.
2. Wykonać do 100% wykonania robót, zgodnie z opisem w opisie robót.
3. Wykonać do 100% wykonania robót, zgodnie z opisem w opisie robót.
4. Wykonać do 100% wykonania robót, zgodnie z opisem w opisie robót.
5. Wykonać do 100% wykonania robót, zgodnie z opisem w opisie robót.
6. Wykonać do 100% wykonania robót, zgodnie z opisem w opisie robót.
7. Wykonać do 100% wykonania robót, zgodnie z opisem w opisie robót.
8. Wykonać do 100% wykonania robót, zgodnie z opisem w opisie robót.
9. Wykonać do 100% wykonania robót, zgodnie z opisem w opisie robót.
10. Wykonać do 100% wykonania robót, zgodnie z opisem w opisie robót.
11. Wykonać do 100% wykonania robót, zgodnie z opisem w opisie robót.
12. Wykonać do 100% wykonania robót, zgodnie z opisem w opisie robót.
13. Wykonać do 100% wykonania robót, zgodnie z opisem w opisie robót.
14. Wykonać do 100% wykonania robót, zgodnie z opisem w opisie robót.
15. Wykonać do 100% wykonania robót, zgodnie z opisem w opisie robót.
16. Wykonać do 100% wykonania robót, zgodnie z opisem w opisie robót.
17. Wykonać do 100% wykonania robót, zgodnie z opisem w opisie robót.
18. Wykonać do 100% wykonania robót, zgodnie z opisem w opisie robót.
19. Wykonać do 100% wykonania robót, zgodnie z opisem w opisie robót.
20. Wykonać do 100% wykonania robót, zgodnie z opisem w opisie robót.
21. Wykonać do 100% wykonania robót, zgodnie z opisem w opisie robót.

Nazwa inwestycji:
Przebudowa budynku dawnego rathausu w miejscowości Ustrzyki Dolne, gm. Ustrzyki Dolne

Adres:
ul. Kolejowa 1
38-700 Ustrzyki Dolne
nr dzialki: 1527
obręb: Ustrzyki Dolne

Inwestor:
Powiat Bieszczadzki
ul. Belska 22
38-700 Ustrzyki Dolne

Autorka projektu:
mgr inż. arch. Jan Bochnak
upr. nr WP/OIA/OKK/Upb/43/2011
MP-1888

Sprowadzający:
mgr inż. arch. Barbara Bochnak
upr. nr WP/OIA/OKK/Upb/9/2008
MP-2285

Opracował/a:
inż. arch. Natalia Bochnak
mgr inż. arch. Elżbieta Kruk
mgr inż. arch. Joanna Pokrywa
mgr inż. arch. Monika Gienys

Branda:
Architektura

Etap:
Projekt wykonawczy

Nazwa rysunku:
Sanitariat niepełnosprawni i socjalni

Nr rys.:
WC_009

Skala:
1:25A1+1:200

Data:
12/17

Rys. wyk.:
MG

*Nazwy własne oraz nazwy produktów podane dla orientacji lub produkcie. Doposażenie nie jest wyposażeniem zamierzonym, określonym w parametrach robót lub nie gwarantujemy ich dostarczenia.