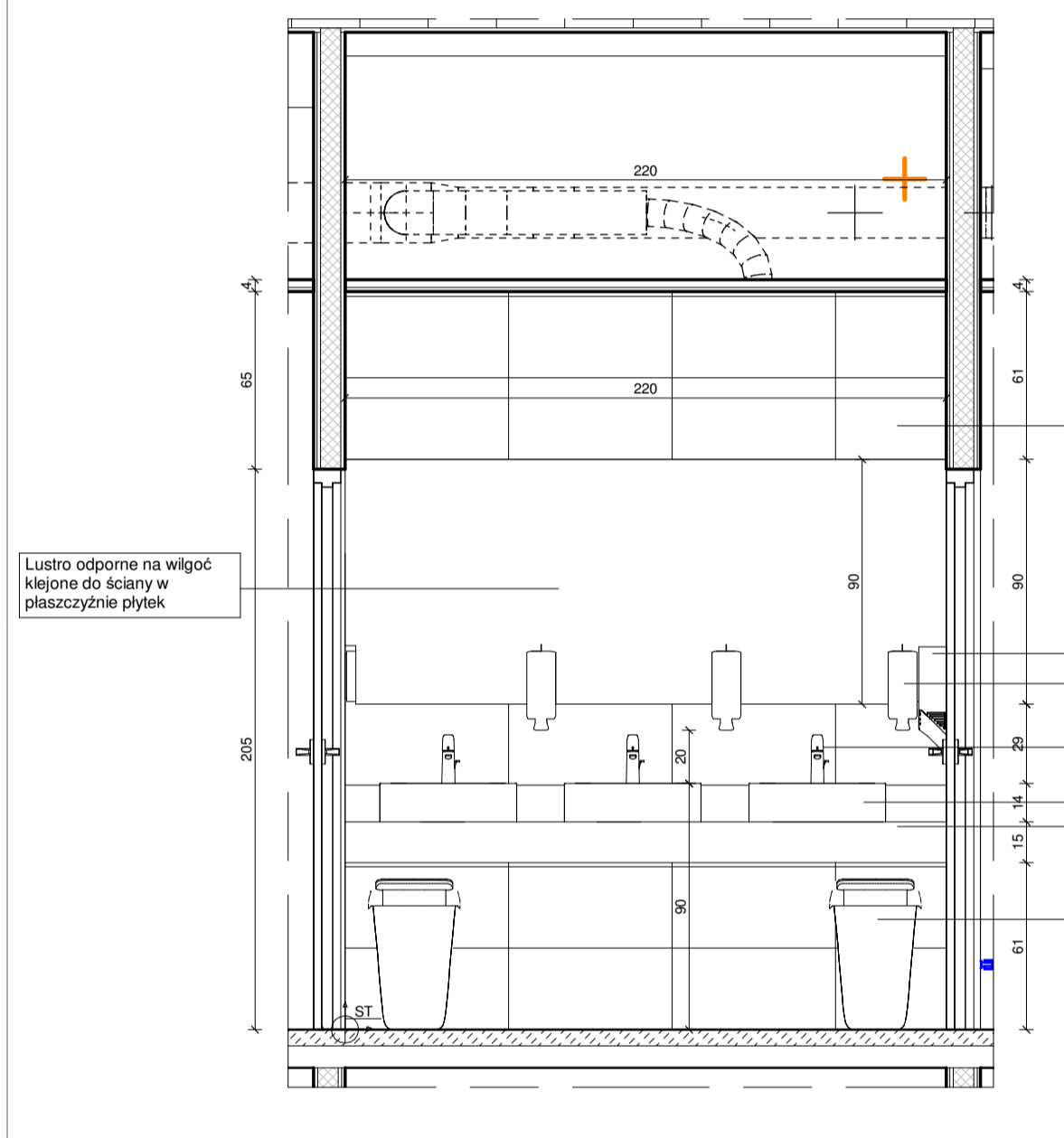
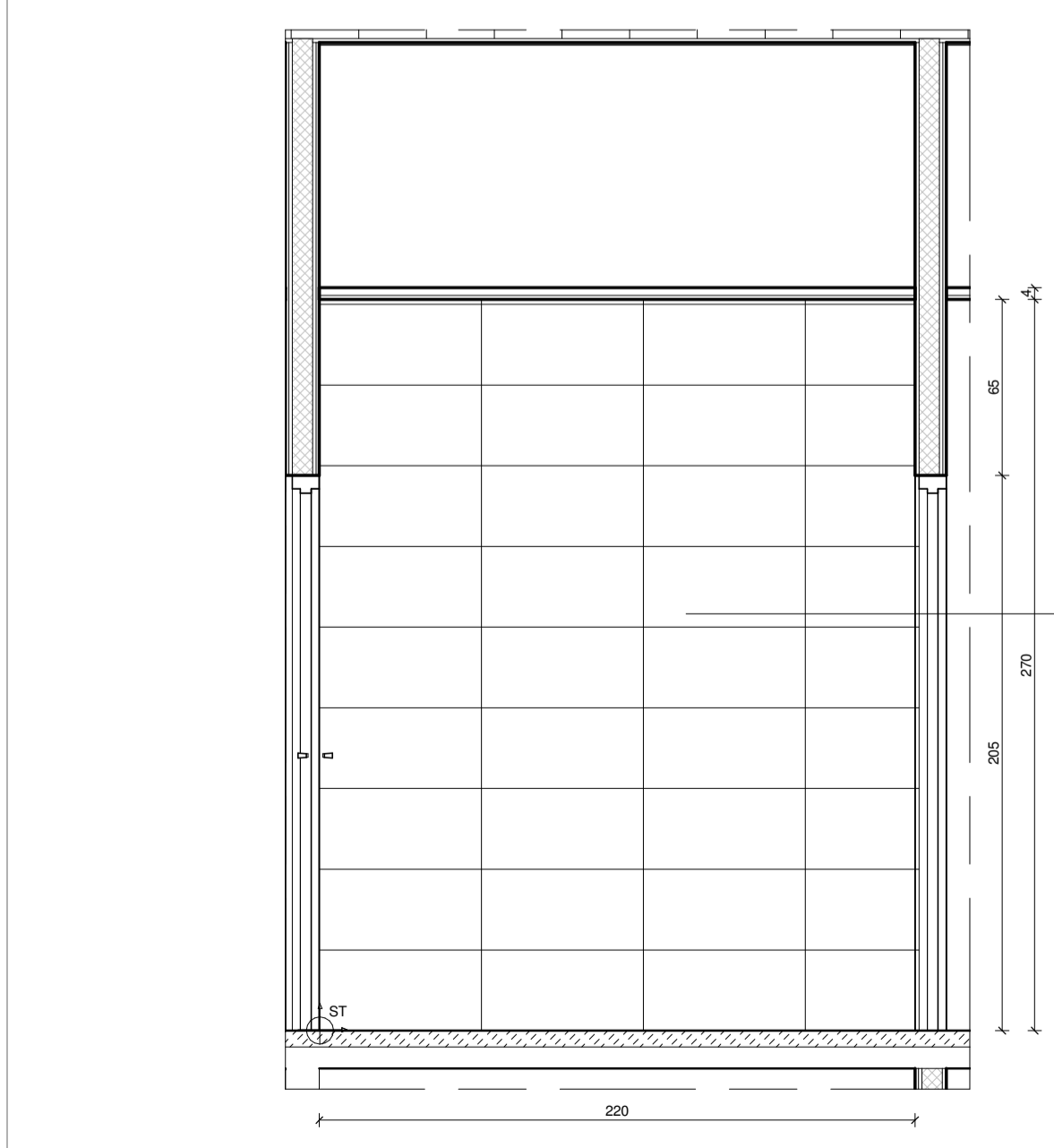


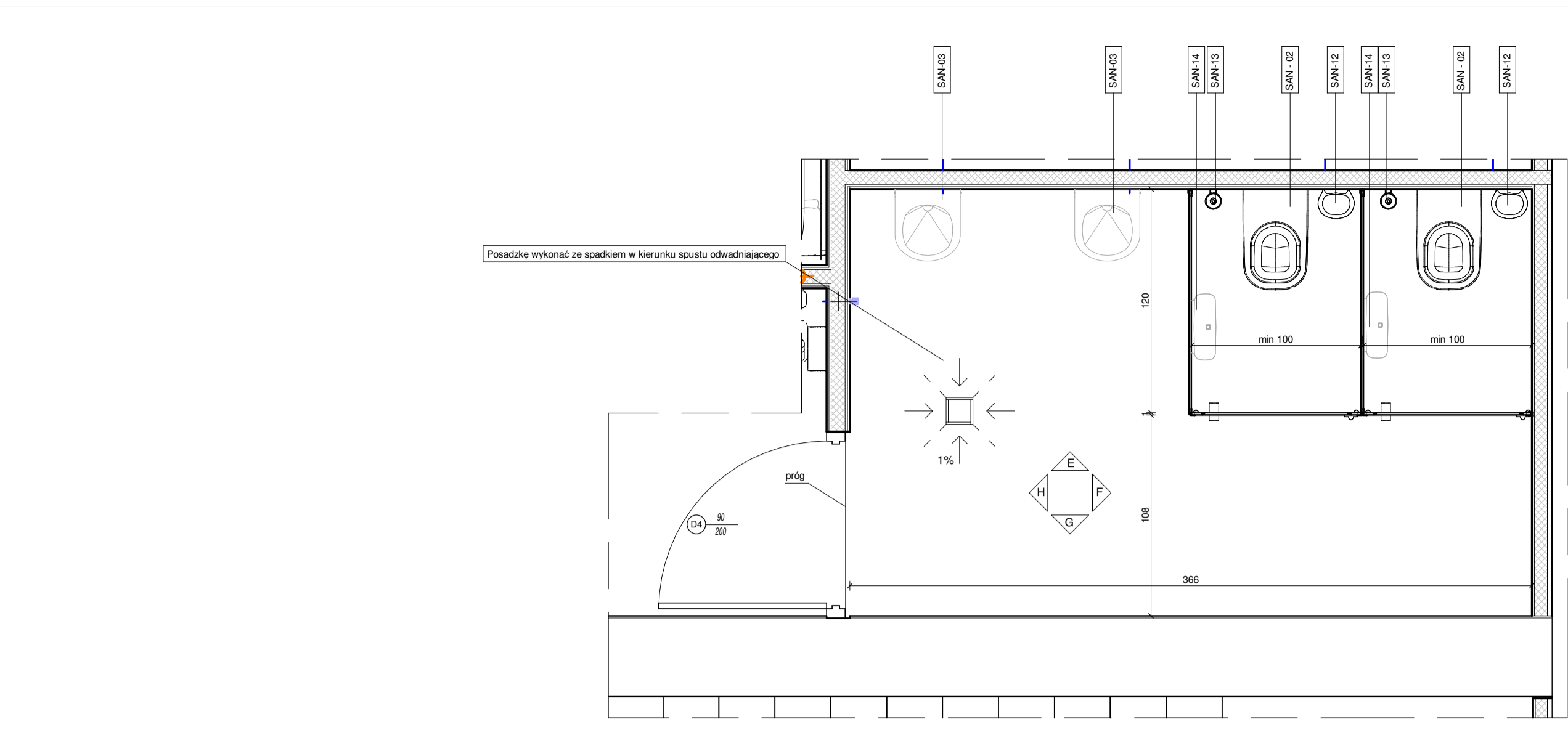
1. RZUT: 1/09 przedsiönek toalety męskiej  
Skala 1:25



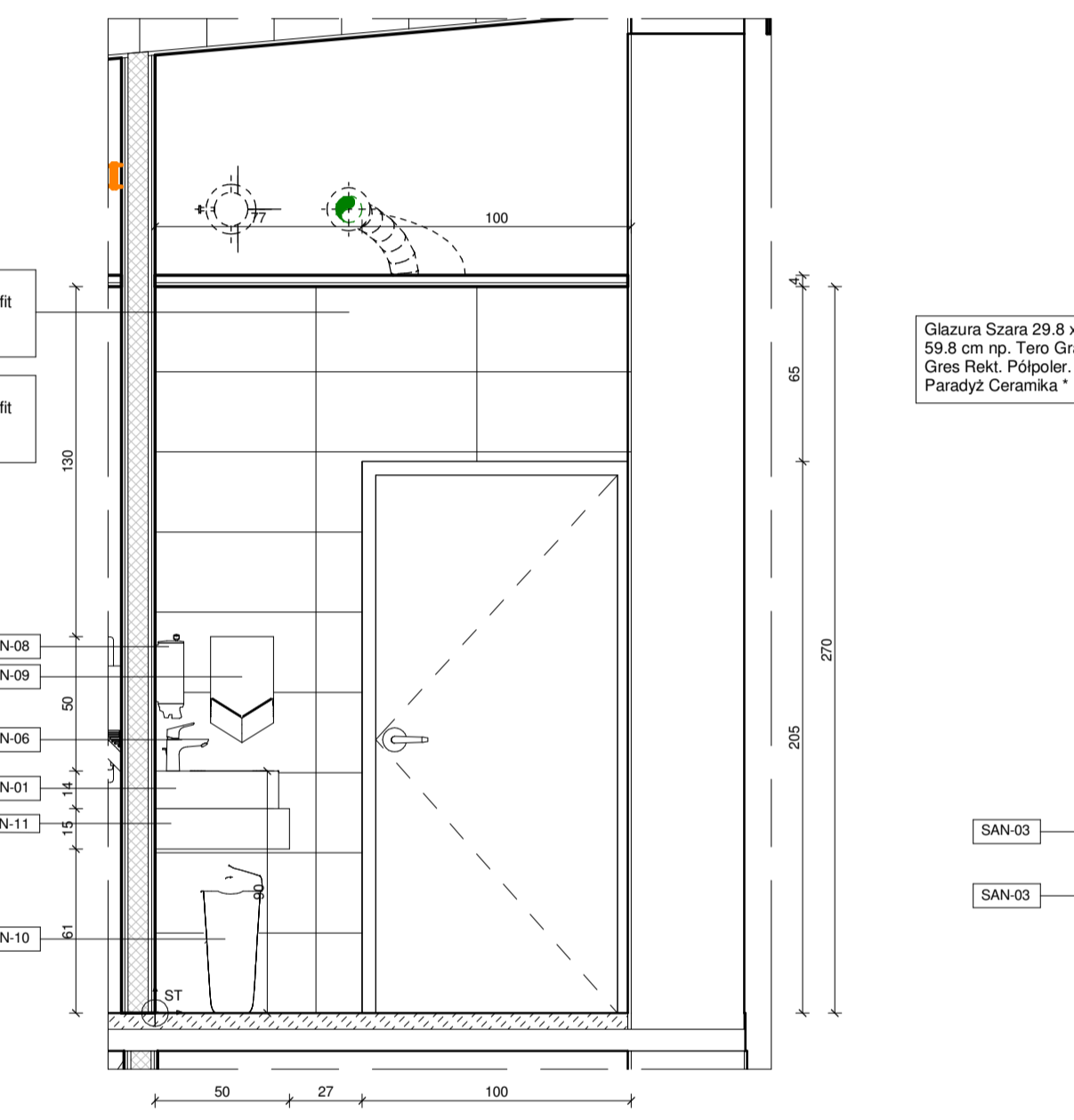
A WIDOK: ściana A  
1:25



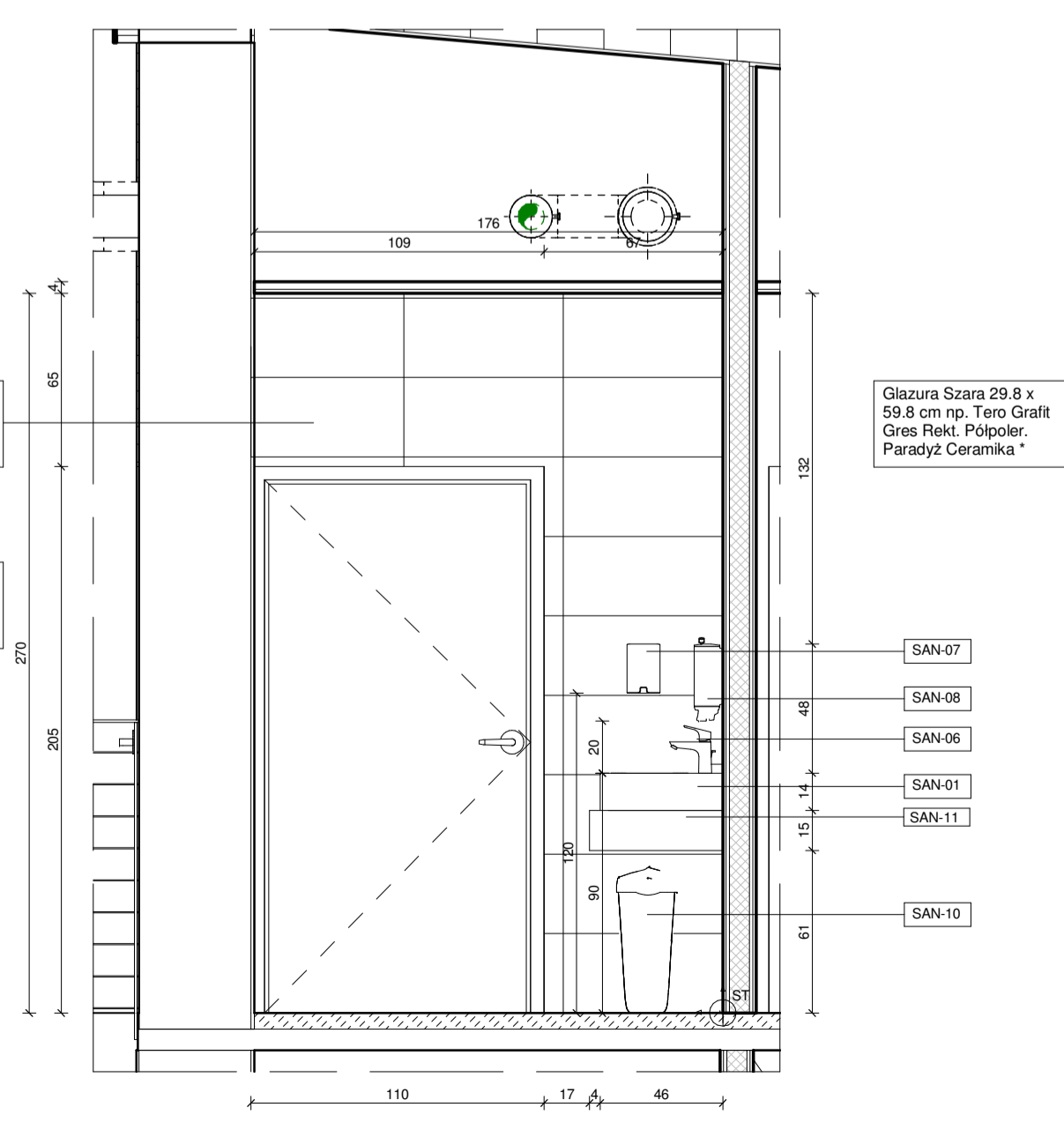
C WIDOK: ściana C  
1:25



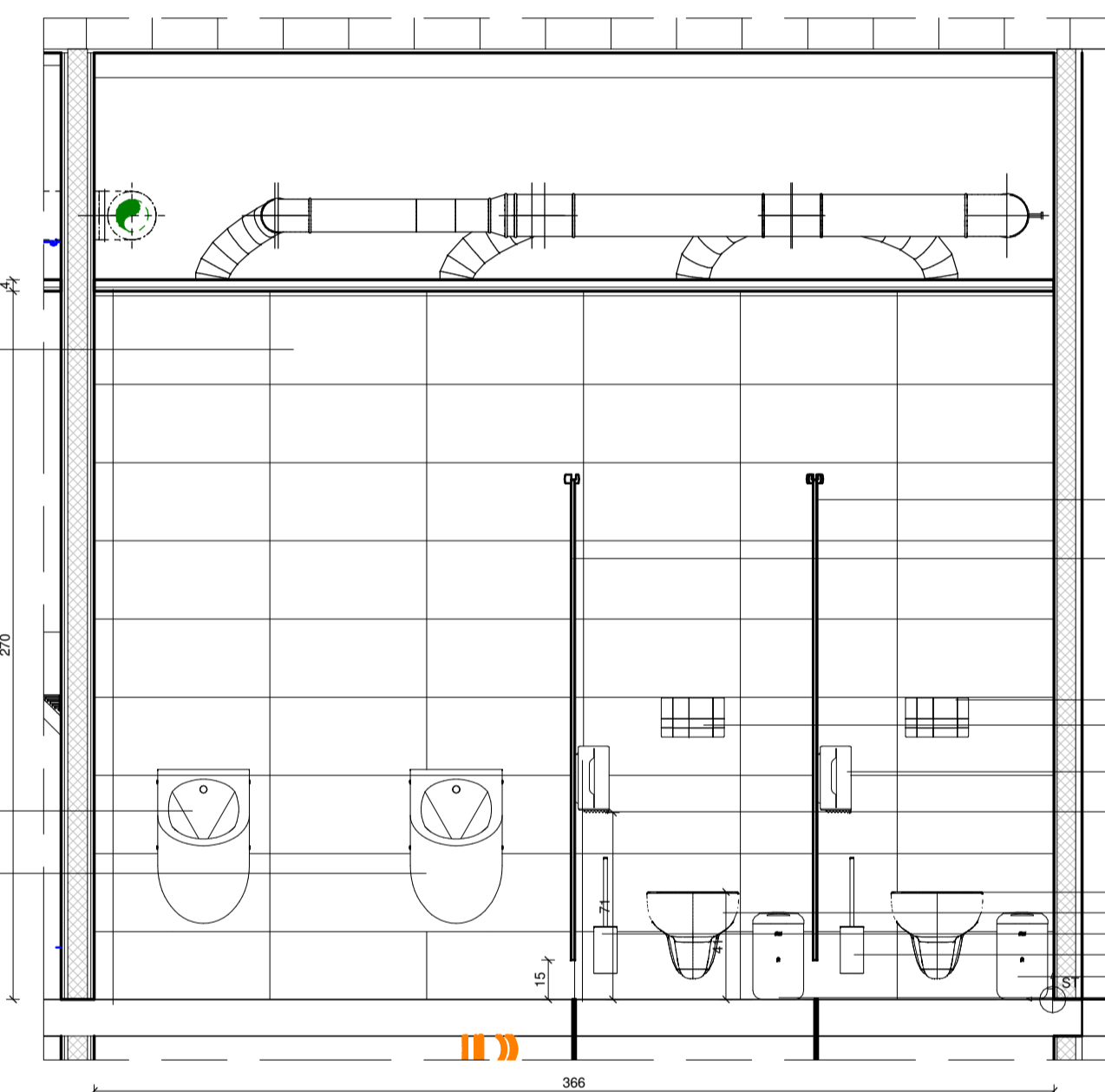
2. RZUT: 1/08 toaleta męska  
Skala 1:25



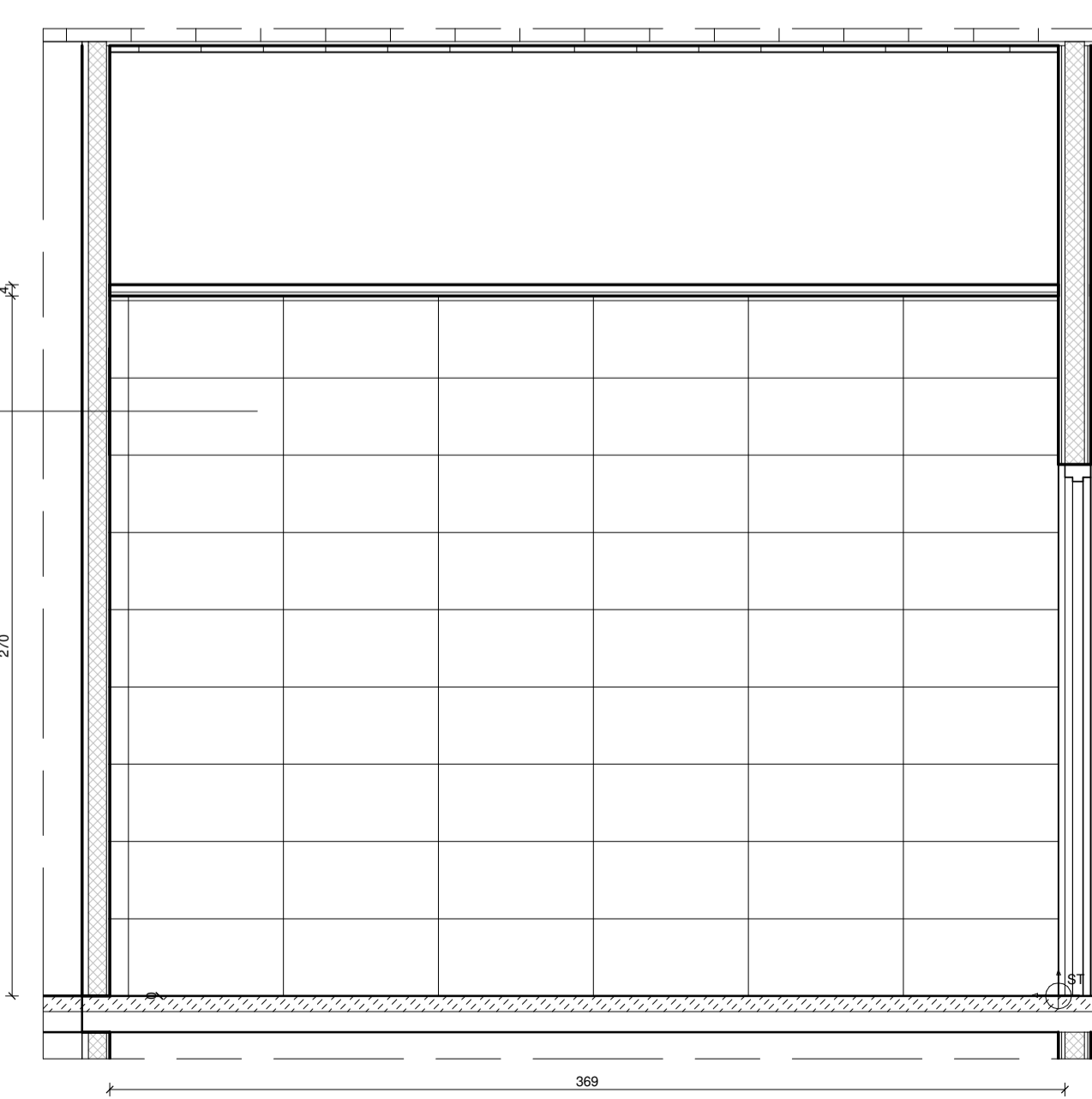
B WIDOK: ściana B  
1:25



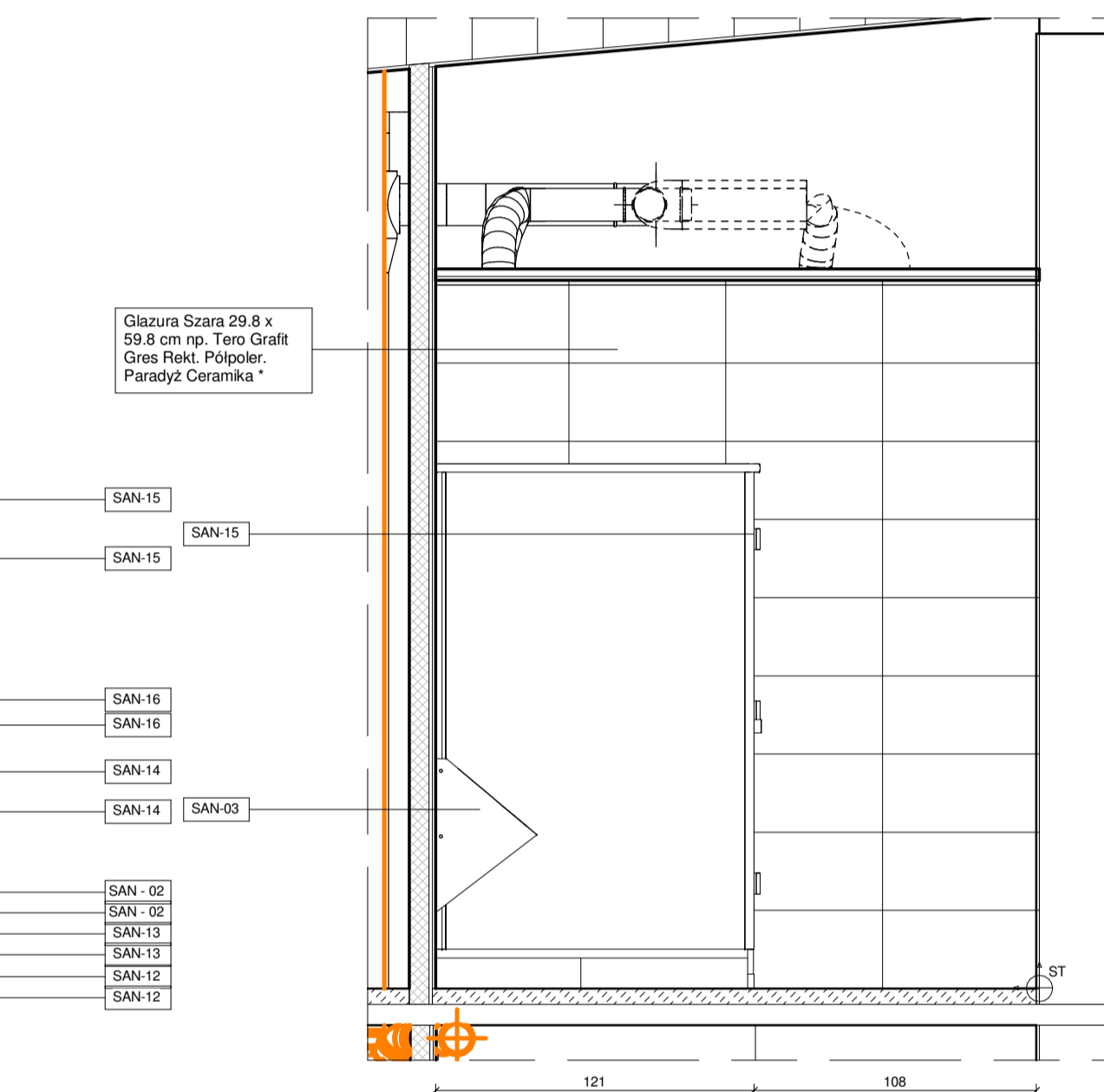
D WIDOK: ściana D  
1:25



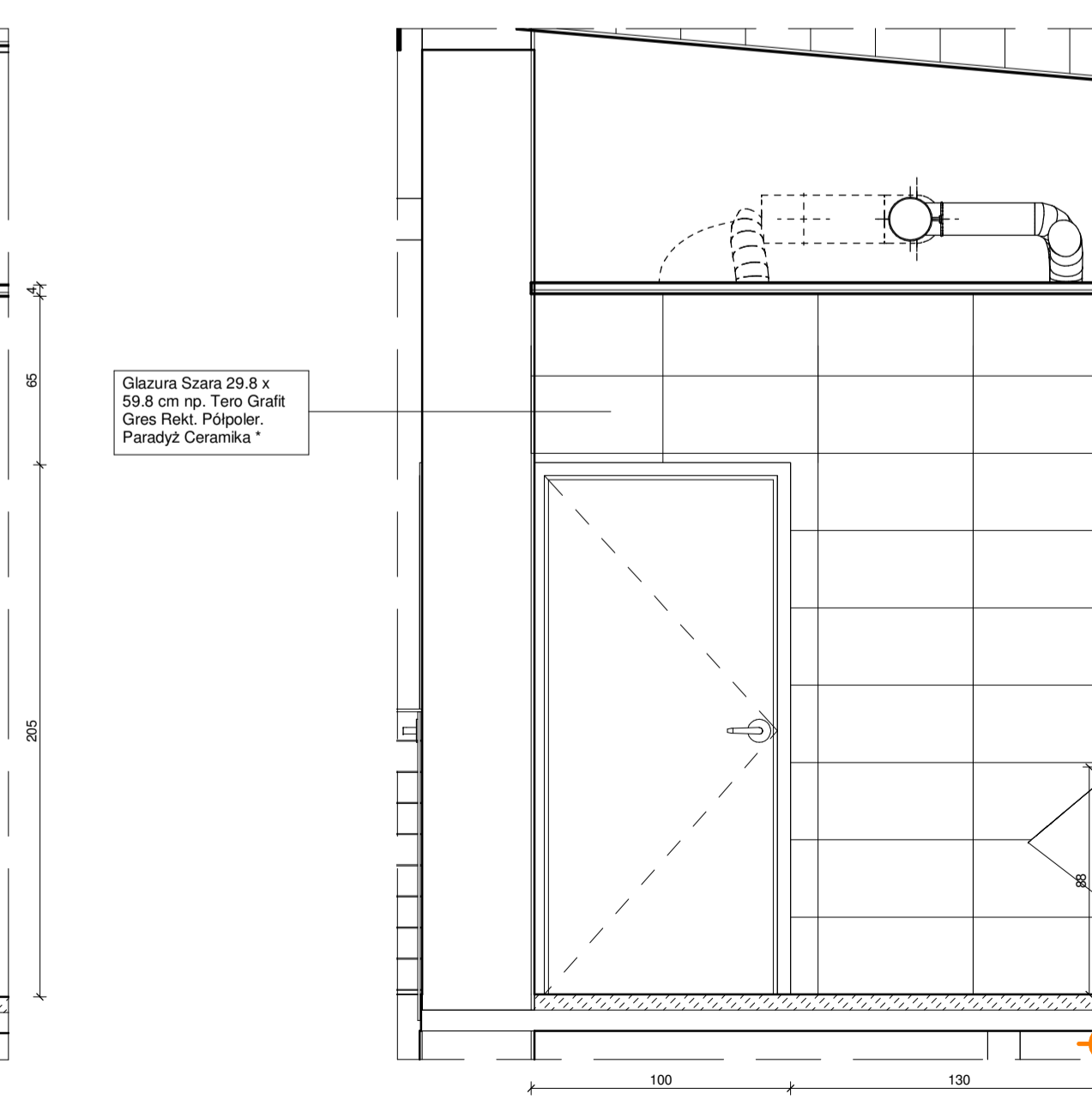
E WIDOK: ściana E  
1:25



G WIDOK: ściana G  
1:25



F WIDOK: ściana F  
1:25



H WIDOK: ściana H  
1:25

Wykończenie powierzchni	Wyposażenie
Ściana Glazura Szara 29.8 x 59.8 cm np. Tero Grafit Gres Rekt. Półpolar. Paradyż Ceramika *	SAN-07 Dozownik do mycia rąk ze stali nierdzewnej np. TORX KRESS *
Posadzka Przemysłowa posadzka betonowa np. Bautech *	SAN-08 Dozownik do mycia w planie ze stali szlachetnej np. TORX *
Sufit powieszony szafa kasztanowy mineralny 120x60 z ukrytym rusztem, kolor NCS 9005-4	SAN-09 Elektryczna suszarka do rąk ze stali szlachetnej np. DYSON antistat * SAN-10 Kosz na odpady 20 l kolor biały np. TORX * SAN-11 Biały i maskownicza np. H MACS kolor 5034 Diamond White SAN-12 Kosz na odpady 5 l kolor biały np. TORX *
Lustra Odporne na wilgoć i wymiaru podane na widoku szklany klejone do ściany w płaszczyźnie płytek	SAN-13 Szczotka do wac ze stali nierdzewnej SAN-14 Dozownik do papieru toaletowego ze stali nierdzewnej np. TORX MINI JUMBO * SAN-15 Kabinę WC systemowe kolor grafitowy np. ALSANT - system SOLARI * SAN-16 Przynosić splukujący otwór mat np. KOLO pryzok do stela Technic GT do WC *
Drzwi wg zestawienia stolarki	SAN-17 Przynosić stela 600 mm Stal nierdzewna, powierzchnia gładka, wypolerowana, stela np. KOLO KOLEKCA LEHNER CONCEPT PRO *
Armatura SAN-01 Umywalka z misą prostokątną 50 x 46 cm z otworem, z przelotem. Sławiana na tablicy np. KOLO kolekcja TWINS - Syfon obrotowy czwarty i zawór spłukowy SAN-02 Miska ustępowa lewa wieszaka prostokątna np. KOLO kolekcja NOVIA PRO * SAN-03 Płusko Okrągła z żył, odpływ poziomy np. KOLO kolekcja NOVIA PRO FICUS ALEX - syfon pionowy odpływ poziomy. Automatyyczny zawór zestykowy lub termiczny system splukujący SAN-04 Miska ustępowa lewa dla osób niepełnosprawnych, wieszak np. KOLO kolekcja NOVIA PRO BEZ BARRIER - Sielacz do zabudowy np. KOLO TECHNIC GT * SAN-05 Umywalka 55 cm, z otworem, z przelotem np. KOLO kolekcja NOVIA PRO BEZ BARRIER SAN-06 Jednostkowe baterie umywalkowa 100, LOWFLOW 3.5 l/min chromowana np. Hansgrohe *	

UWAGI:  
1. Rysunki opracowywać z przepisami branżowymi.  
2. Wymiary, o ile nie zaznaczono inaczej, podane w centymetrach w obszarach do wymiarów liniowych oraz w metrach w obszarach do lot wykończeniowych.  
3. Wzrostki wymiary należy sprawdzić i potwierdzić na budowie.  
4. Wzrostki niepełności i niedostatków zgodzić z autorem projektu.  
5. Wzrostki robót należy wykonać zgodnie z sztuką budowlaną i zgodnie z zaleceniami producentów użytych materiałów.  
6. Nie dokonywać zmian.  
7. Nie dokonywać pomiarów z rysunku.  
8. Wzrostki poziomy należy wykonać zgodnie z projektem na budowie.  
9. Wzrostki pionowy należy wykonać zgodnie z projektem na budowie.  
10. Prosić o wyliczenie kosztów wykonania elementów wykonanych w technologii tradycyjnej.  
11. Prosić o wyliczenie kosztów wykonania elementów wykonanych w technologii tradycyjnej.  
12. Prosić o wyliczenie kosztów wykonania elementów wykonanych w technologii tradycyjnej.  
13. Prosić o wyliczenie kosztów wykonania elementów wykonanych w technologii tradycyjnej.  
14. Prosić o wyliczenie kosztów wykonania elementów wykonanych w technologii tradycyjnej.  
15. Prosić o wyliczenie kosztów wykonania elementów wykonanych w technologii tradycyjnej.  
16. Prosić o wyliczenie kosztów wykonania elementów wykonanych w technologii tradycyjnej.  
17. Prosić o wyliczenie kosztów wykonania elementów wykonanych w technologii tradycyjnej.  
18. Prosić o wyliczenie kosztów wykonania elementów wykonanych w technologii tradycyjnej.  
19. Prosić o wyliczenie kosztów wykonania elementów wykonanych w technologii tradycyjnej.  
20. Prosić o wyliczenie kosztów wykonania elementów wykonanych w technologii tradycyjnej.  
21. Prosić o wyliczenie kosztów wykonania elementów wykonanych w technologii tradycyjnej.

Nr rew. Data Rewizji Detale Autor

Nazwa inwestycji:  
Przebudowa budynku dawnej rafinerii naty FANTO wraz ze zmianą sposobu użytkowania na Bieszczadzkie Centrum Dziedzictwa Kulturowego na działce nr ew.: 1887, położonej w miejscowości Ustrzyki Dolne, gm. Ustrzyki Dolne

Adres:  
ul. Kolejowa 1  
38-700 Ustrzyki Dolne  
nr działki: 1887  
obręb: Ustrzyki Dolne

Inwestor:  
Powiat Bieszczadzki  
ul. Beliska 22  
38-700 Ustrzyki Dolne

Autor projektu:  
mgr inż. arch. Jan Bochnak  
upr. nr WP-OIA/OKK/Upb/43/2011  
MP-1888

Sprawił:  
mgr inż. arch. Barbara Bochnak  
upr. nr WP-OIA/OKK/Upb/9/2008  
MP-2285

Opracował/a:  
inż. arch. Natalia Bochnak  
mgr inż. arch. Eliza Królik  
mgr inż. arch. Joanna Pokrywa  
mgr inż. arch. Monika Giersz

Bransza:  
Architektura

Etap:  
Projekt wykonawczy

Nazwa rysunku:  
Sanitariat męski piętro

Nr rys.:  
WC\_007

Skala:  
1:25 / A1

Data:  
12/17

Rys. wyk.:  
MG