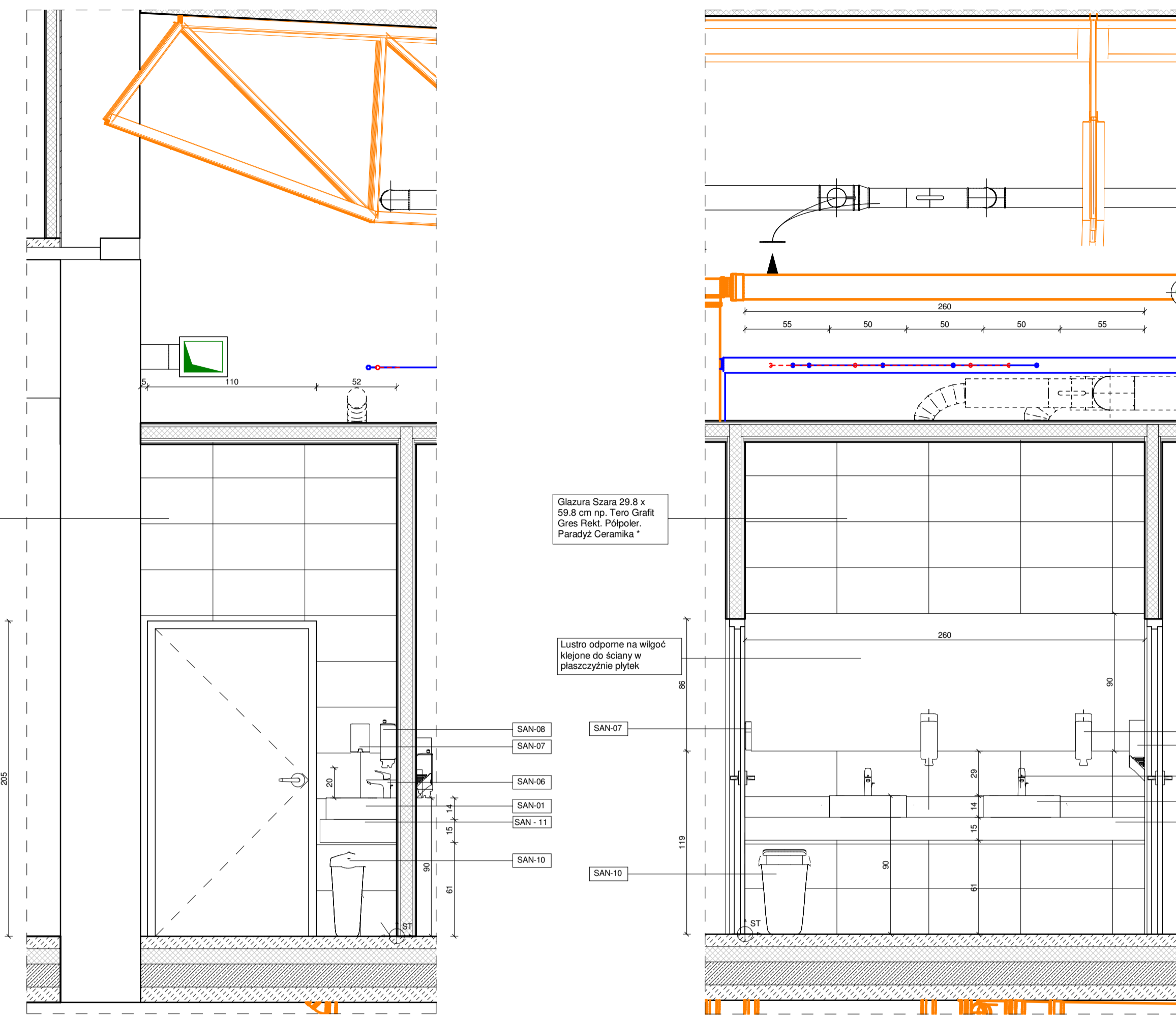


1. RZUT - 0/23 przedsiönek toalety męskiej  
Skala 1:25

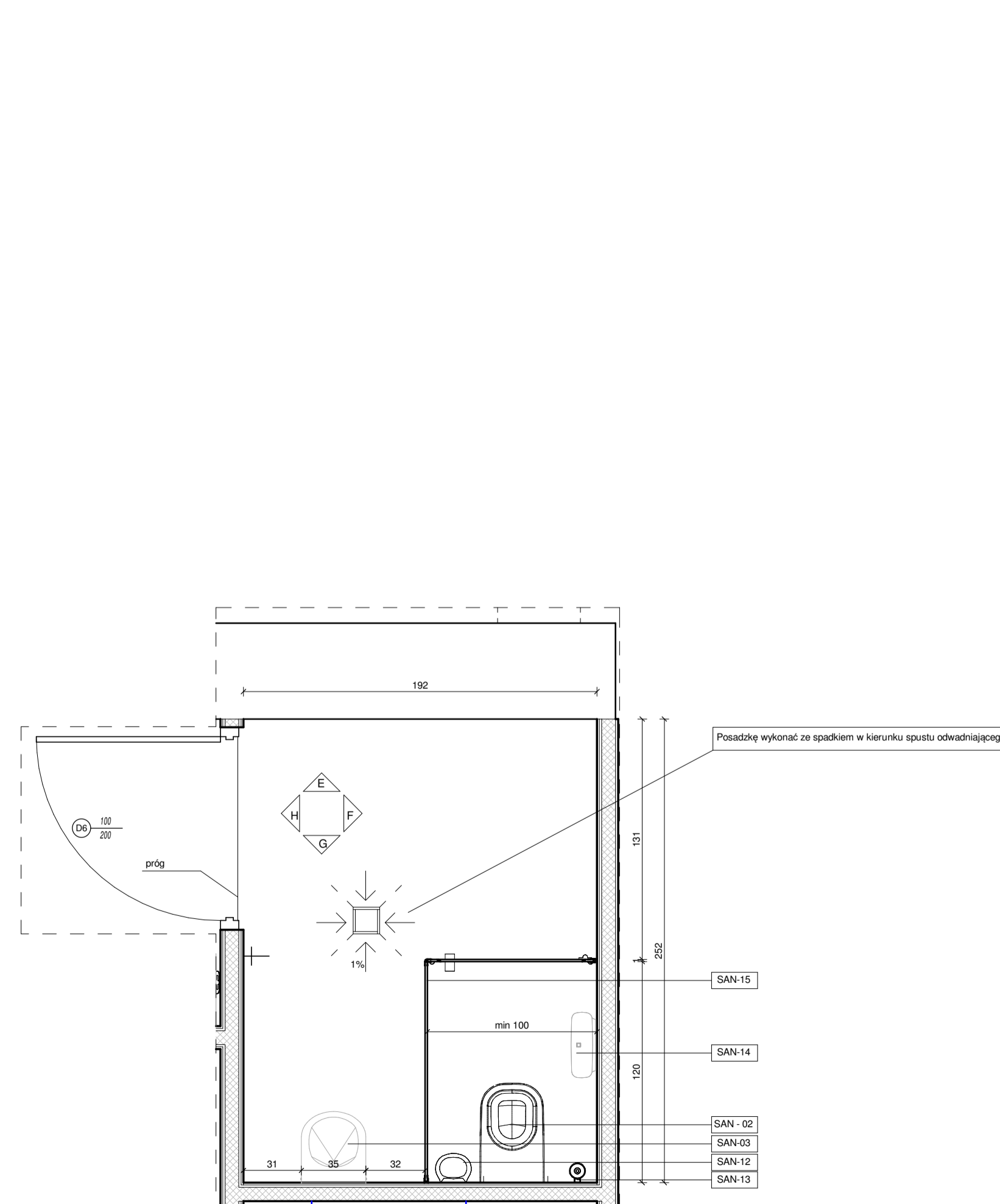
A WIDOK: ściana A  
1:25



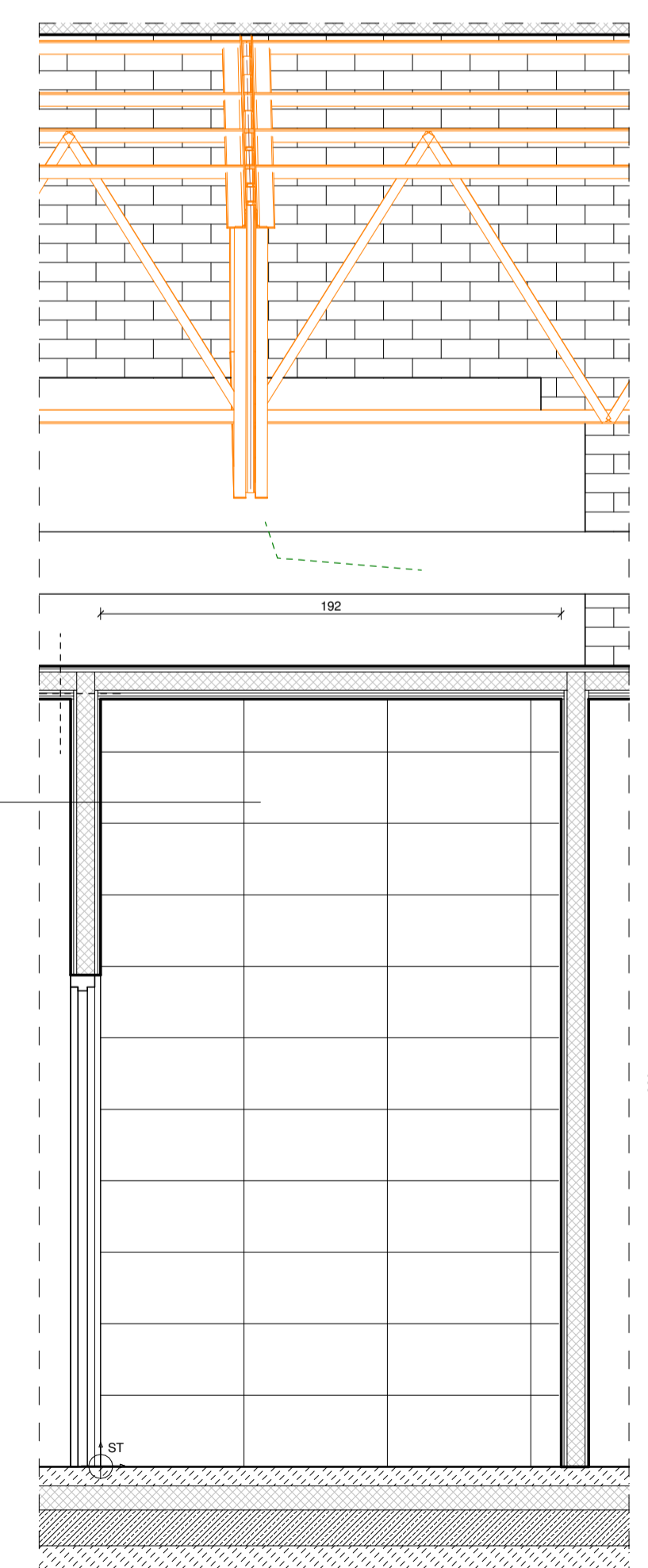
B WIDOK: ściana B  
1:25

C WIDOK: ściana C  
1:25

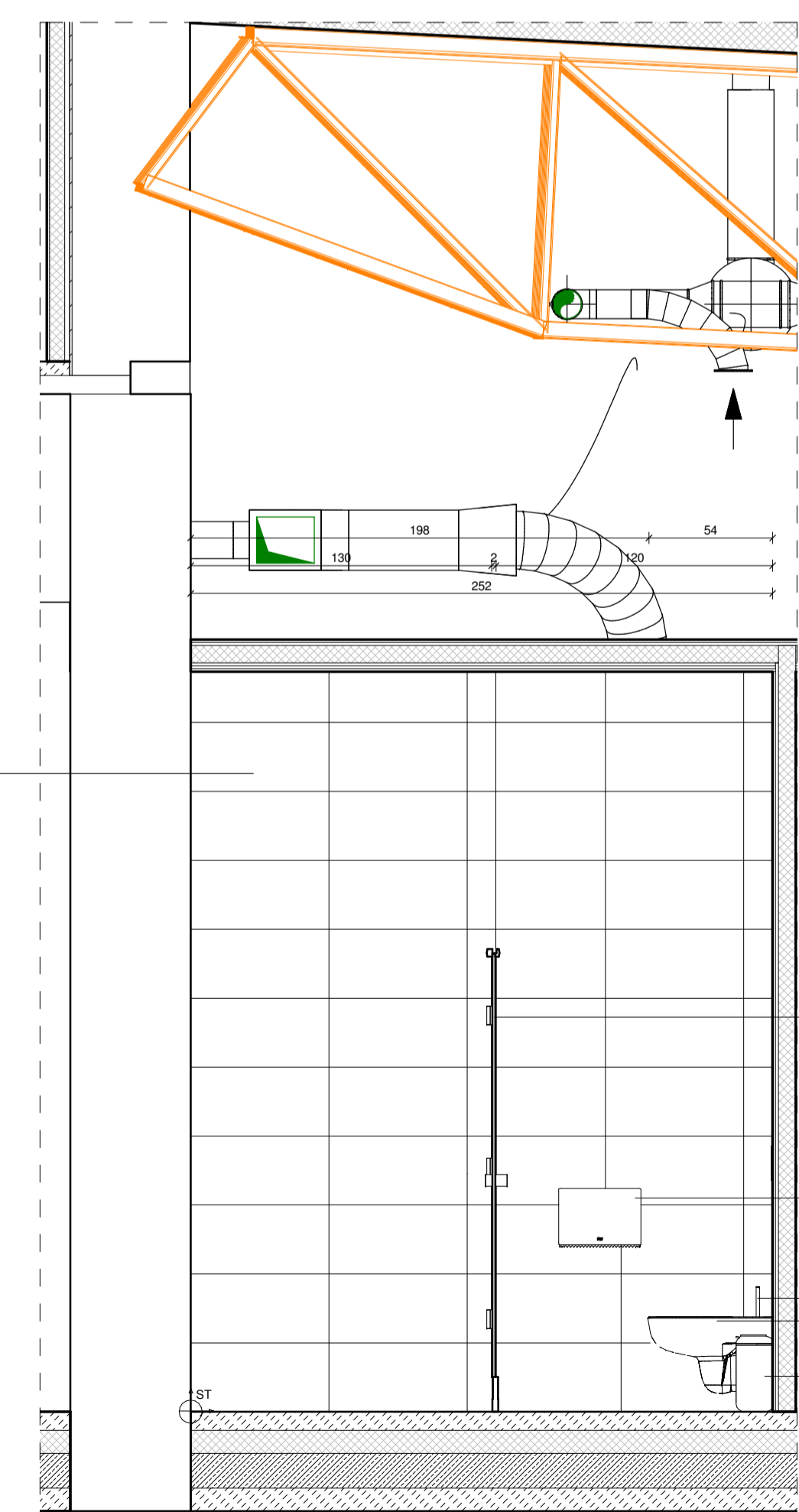
D WIDOK: ściana D  
1:25



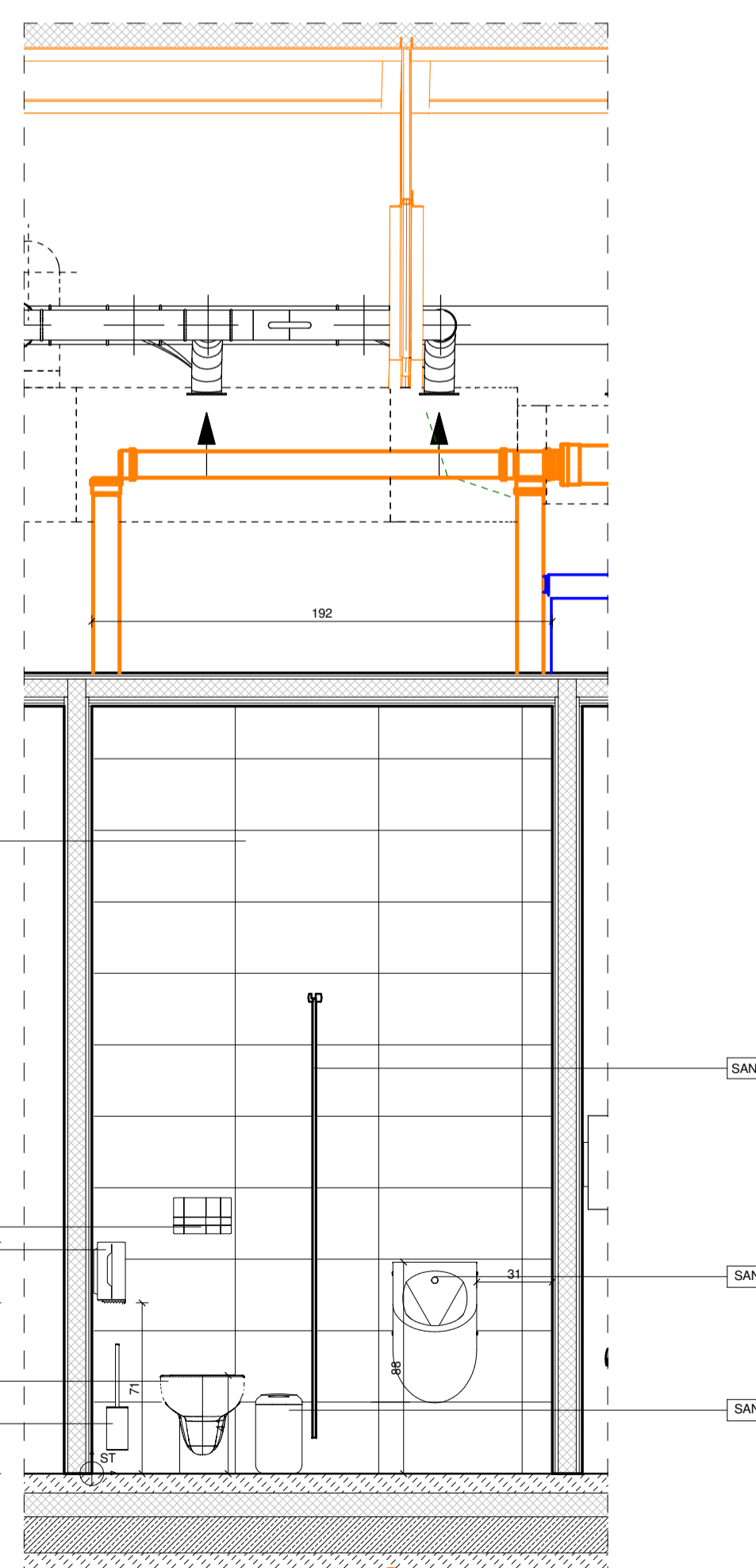
2. RZUT - 0/24 toaleta męska  
Skala 1:25



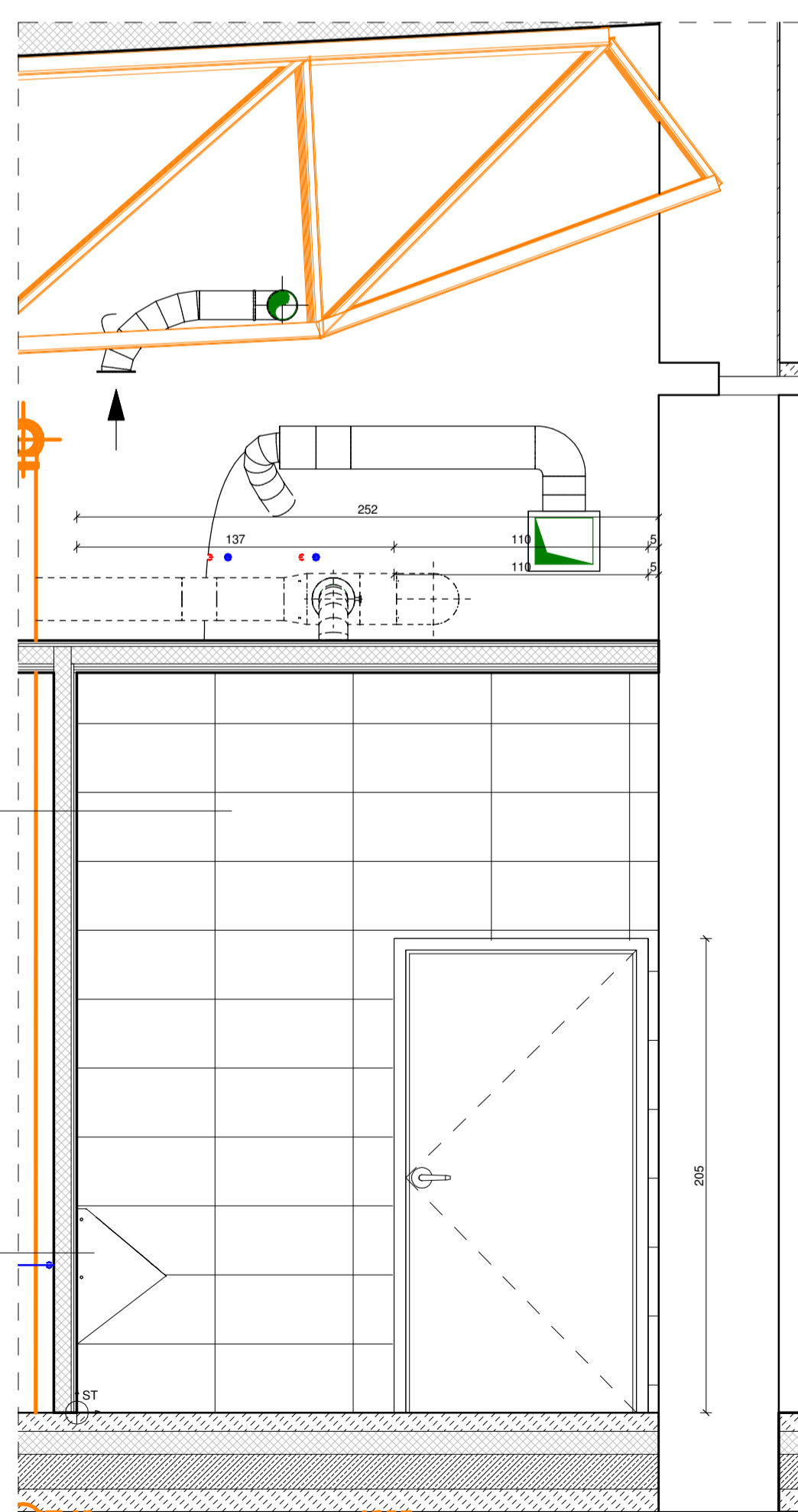
E WIDOK: ściana E  
1:25



F WIDOK: ściana F  
1:25



G WIDOK: ściana G  
1:25



H WIDOK: ściana H  
1:25

Wykończenie powierzchni	
Ściana	Glazura Szara 29,8 x 59,8 cm np. Tero Grafit Gres Rekt. Półpoker. Paradyż Ceramika *
Posadzka	Przemysłowa posadzka betonowa np. Białtech *
Sufit podwieszony	Opłaskiewka sufitowa malowana farbą akrylową na kolor NCS S 0300 *
Lustra	Opłaskiewka sufitowa
Drzwi	Opłaskiewka sufitowa
Armatura	<p>SAN-01 Umierałka z misą prostokątną 50 x 46 cm z otworem, z prześwitem, szklana na blacie, np. KOŁO technic TERNIS. Szklany obrotowy zawieszany i szklany, spawalny.</p> <p>SAN-02 Miska umywalkowa białego wykończenia prostokątna np. KOŁO technic NOWA PRO. Szklany, z prześwitem, szklany na blacie, np. KOŁO technic TERNIS. Szklany obrotowy zawieszany i szklany, spawalny.</p> <p>SAN-03 Płaski Odkrywacz, szklany, obrotowy np. KOŁO technic NOWA PRO. Szklany, z prześwitem, szklany na blacie, np. KOŁO technic TERNIS. Szklany obrotowy zawieszany i szklany, spawalny.</p> <p>SAN-04 Miska umywalkowa białego wykończenia prostokątna, szklana na blacie, np. KOŁO technic TERNIS. Szklany obrotowy zawieszany i szklany, spawalny.</p> <p>SAN-05 Umierałka 55 cm, z otworem, z prześwitem np. KOŁO technic NOWA PRO. Szklany, z prześwitem, szklany na blacie, np. KOŁO technic TERNIS. Szklany obrotowy zawieszany i szklany, spawalny.</p> <p>SAN-06 Jednocierowna łazienka umywalkowa 100, LOWFLOW 3,5 l/min chromowana np. Hansgrohe*</p>
Wyposażenie	<p>SAN-07 Deszczarka do umywalki ze stali nierdzewnej mat. np. TORX 3PREFIX*</p> <p>SAN-08 Deszczarka do mycia w płynie ze stali nierdzewnej np. TORX 3PREFIX*</p> <p>SAN-09 Białozłoty wykończenia do rąk ze stali nierdzewnej np. DYSION artkade 17*</p> <p>SAN-10 Kosić na obrotowy 20 l kolor biały np. TORX *</p> <p>SAN-11 Białe umywalki np. H-MACS kolor S04 Diamond White*</p> <p>SAN-12 Kosić na obrotowy 5 l kolor biały np. TORX *</p> <p>SAN-13 Szafka do WC ze stali nierdzewnej np. TORX KAMBO*</p> <p>SAN-14 Deszczarka do umywalki z prześwitem ze stali nierdzewnej np. TORX KAMBO*</p> <p>SAN-15 Szafka WC systemowa kolor grafitowy np. AL-SANET system SCALES*</p> <p>SAN-16 Płaski Odkrywacz szklany np. KOŁO technic NOWA PRO. Szklany, z prześwitem, szklany na blacie, np. KOŁO technic TERNIS. Szklany obrotowy zawieszany i szklany, spawalny.</p> <p>SAN-17 Płaski Odkrywacz szklany np. KOŁO technic NOWA PRO. Szklany, z prześwitem, szklany na blacie, np. KOŁO technic TERNIS. Szklany obrotowy zawieszany i szklany, spawalny.</p> <p>SAN-18 Płaski Odkrywacz szklany np. KOŁO technic NOWA PRO. Szklany, z prześwitem, szklany na blacie, np. KOŁO technic TERNIS. Szklany obrotowy zawieszany i szklany, spawalny.</p> <p>SAN-19 Płaski Odkrywacz szklany np. KOŁO technic NOWA PRO. Szklany, z prześwitem, szklany na blacie, np. KOŁO technic TERNIS. Szklany obrotowy zawieszany i szklany, spawalny.</p> <p>SAN-20 Lustra z możliwością regulacji w osi poziomej</p>

Nazwa inwestycji:  
Przebudowa budynku dawnego rathenu przy ul. Kołowej 1 w miejscowości Ustrzyki Dolne, gm. Ustrzyki Dolne

Adres:  
ul. Kołowej 1  
38-700 Ustrzyki Dolne  
nr działy: 1527  
obręb: Ustrzyki Dolne

Inwestor:  
Powiat Bieszczadzki  
ul. Belska 22  
38-700 Ustrzyki Dolne

Autor projektu:  
mgr inż. arch. Jan Bochnak  
upr. nr WP-OIA/OKK/Upb/43/2011  
MP-1888

Sprowadzający:  
mgr inż. arch. Barbara Bochnak  
upr. nr WP-OIA/OKK/Upb/9/2008  
MP-2285

Opracował(-i):  
inż. arch. Natalia Bochnak  
mgr inż. arch. Elżbieta Kruk  
mgr inż. arch. Joanna Pokrywa  
mgr inż. arch. Monika Gieniec

Branda:  
Architektura

Etap:  
Projekt wykonawczy

Nazwa rysunku:  
Sanitarii męski parter

Nr rys.:  
WC\_005

Skala:  
1:25A1+1200

Data:  
12/17

Rys. wyk.:  
MG