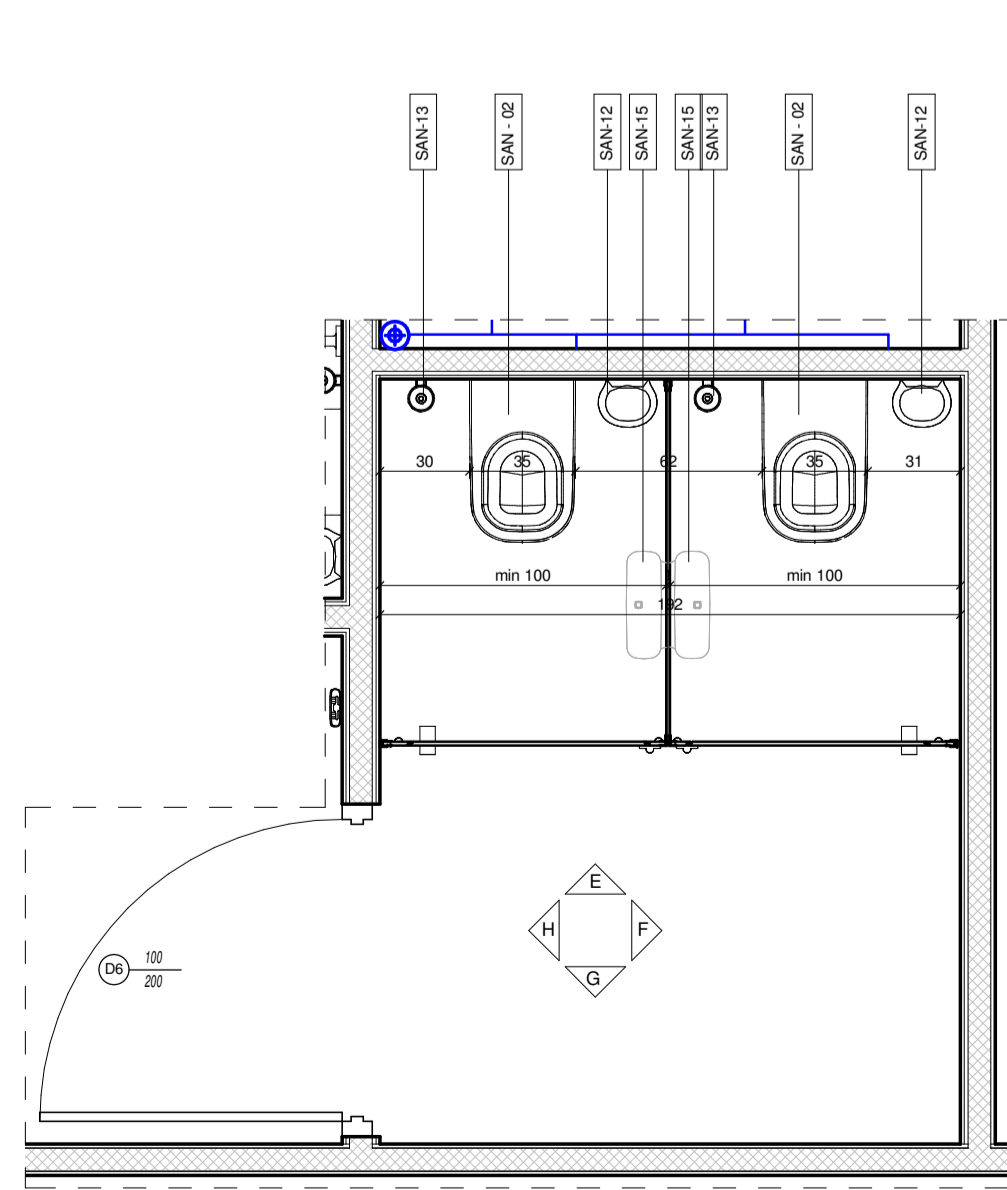
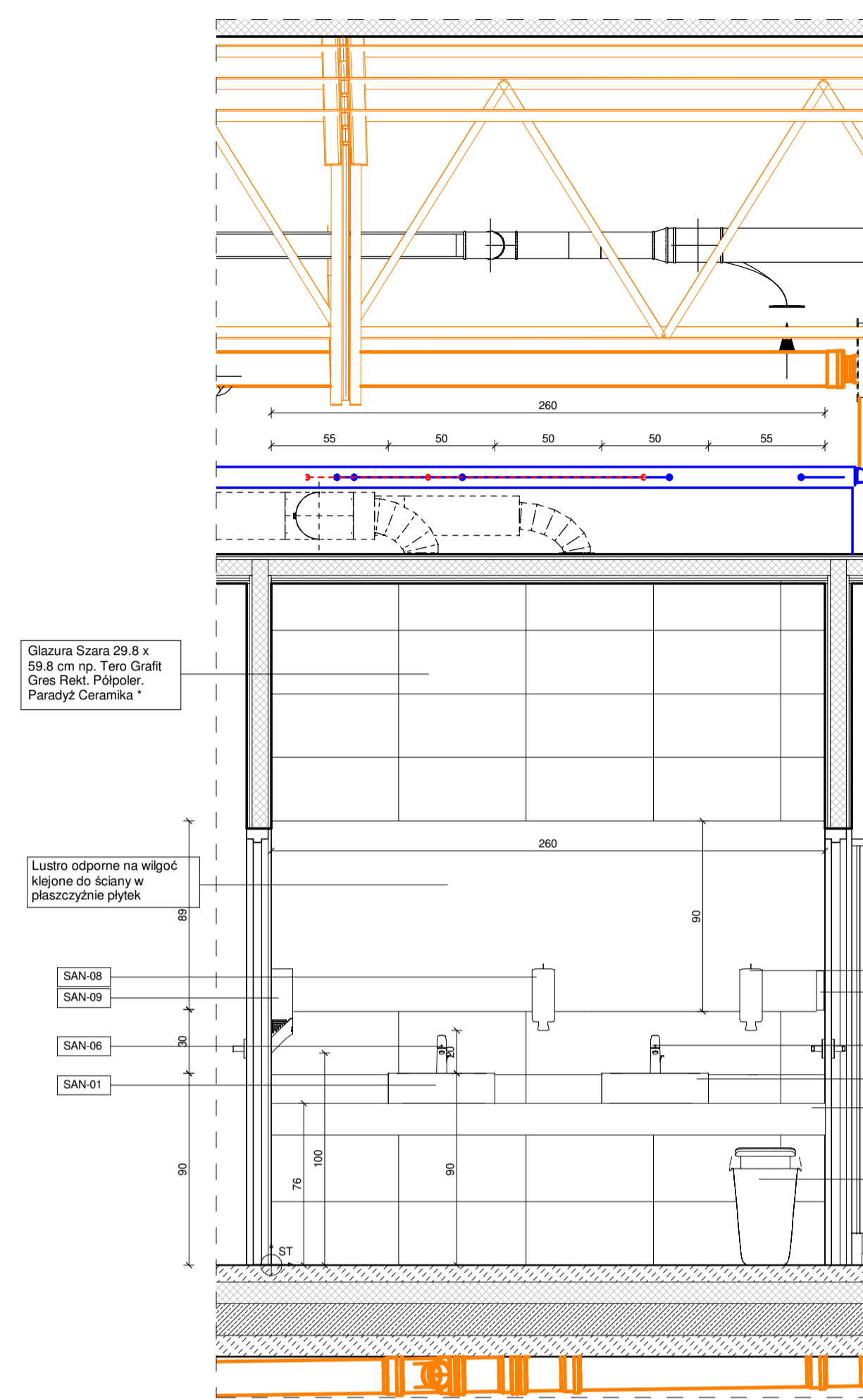


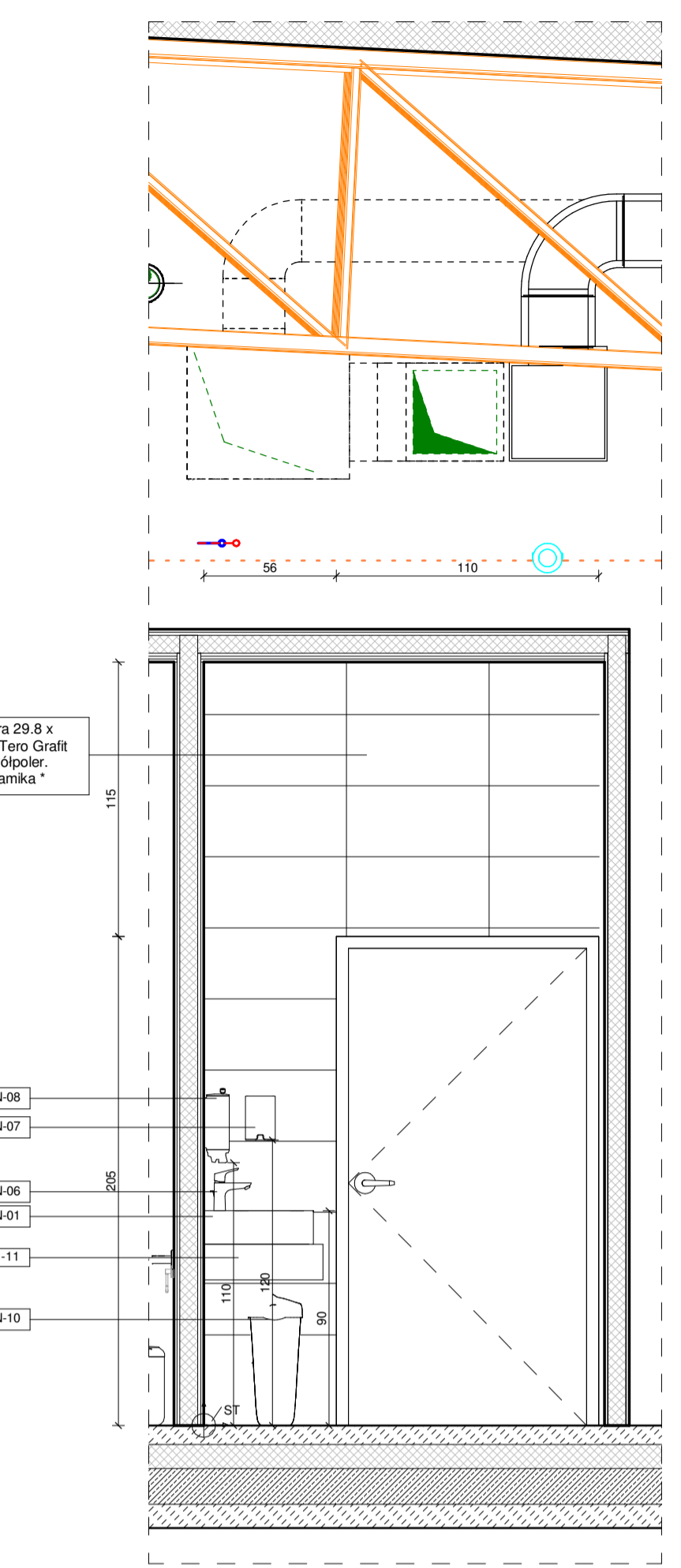
1. RZUT: 0/27 przedziałek toalety damskiej
Skala 1:25



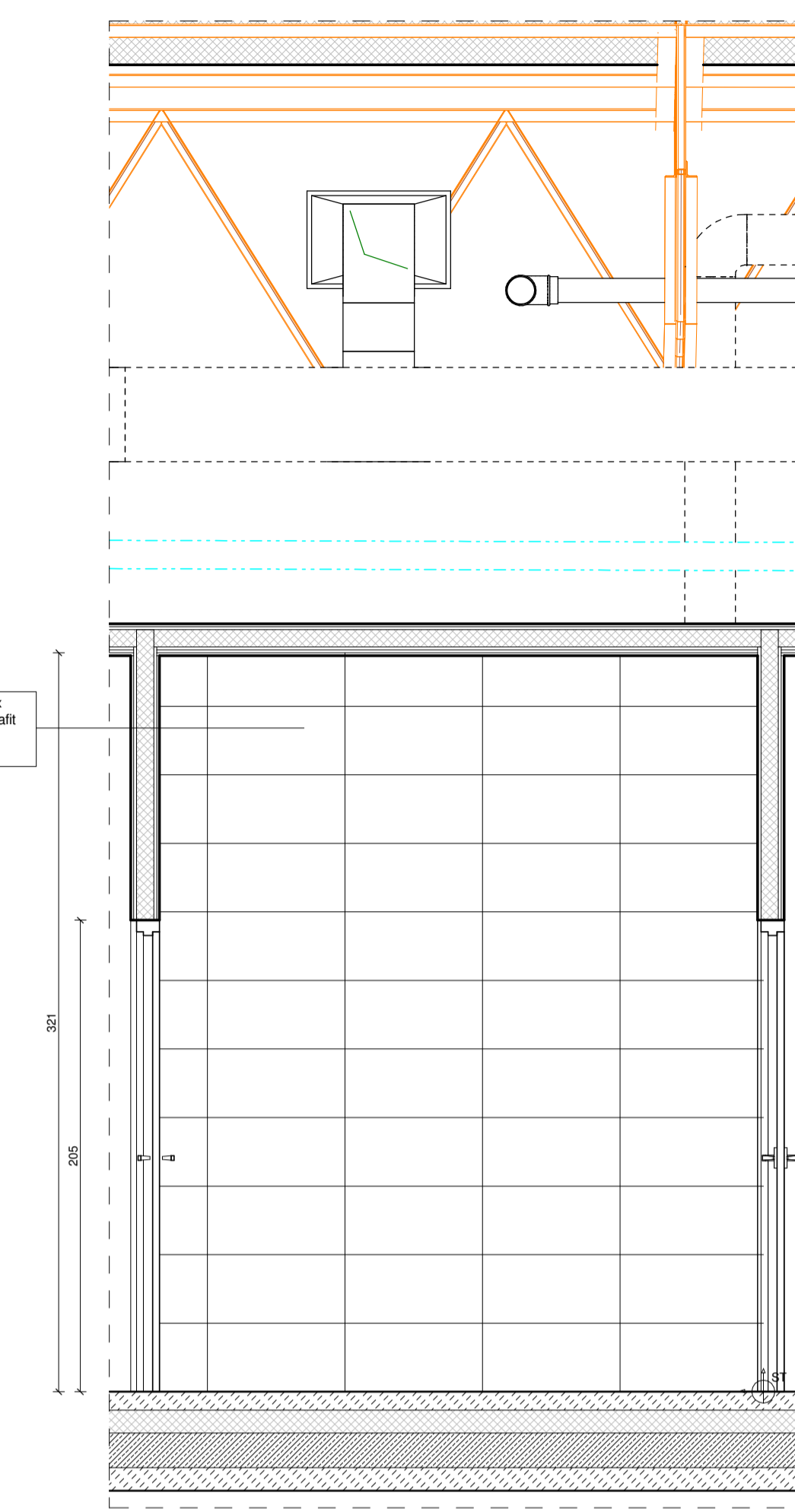
2. RZUT: 0/26 toaleta damska
Skala 1:25



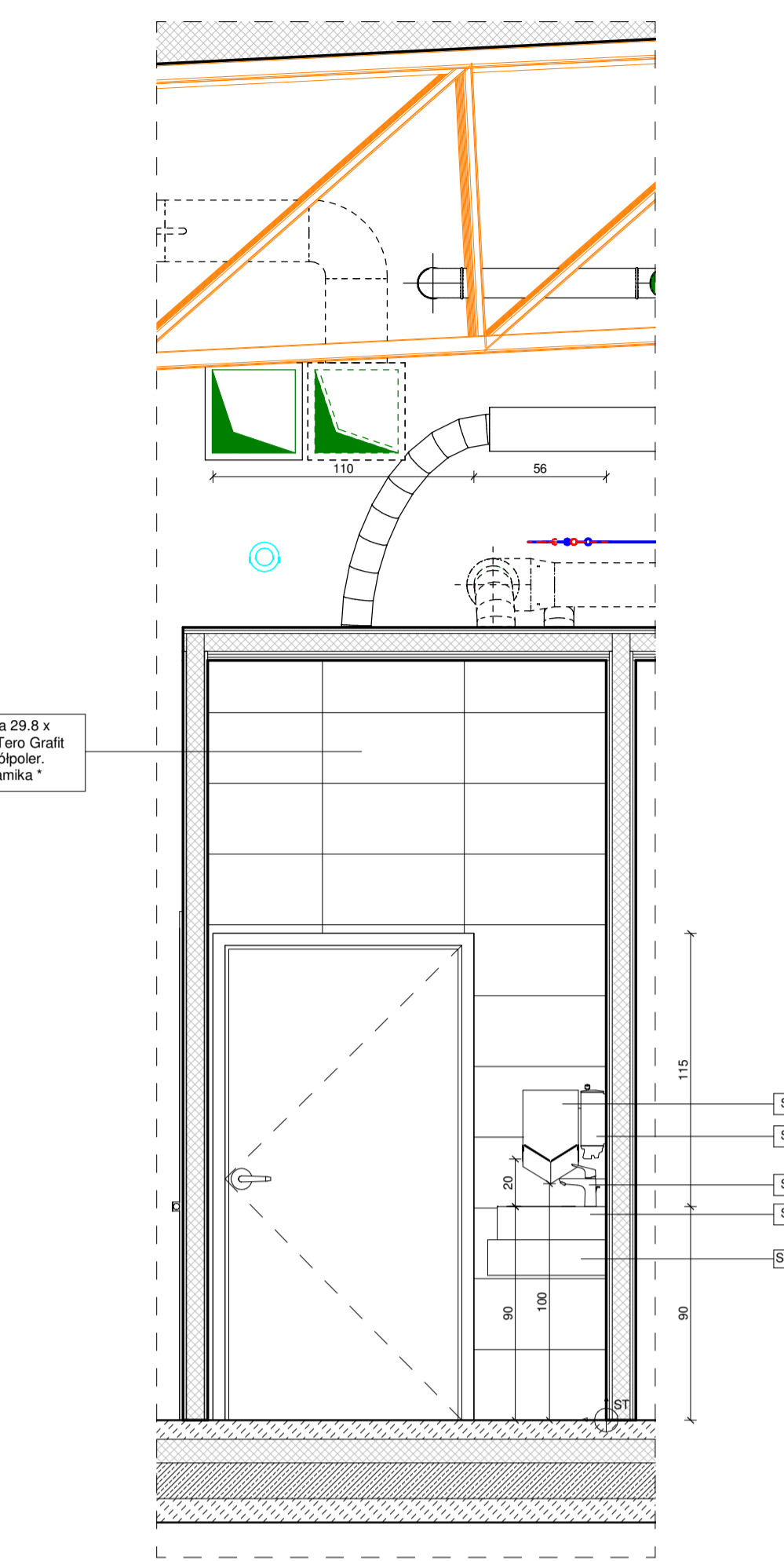
A WIDOK: ściana A
1:25



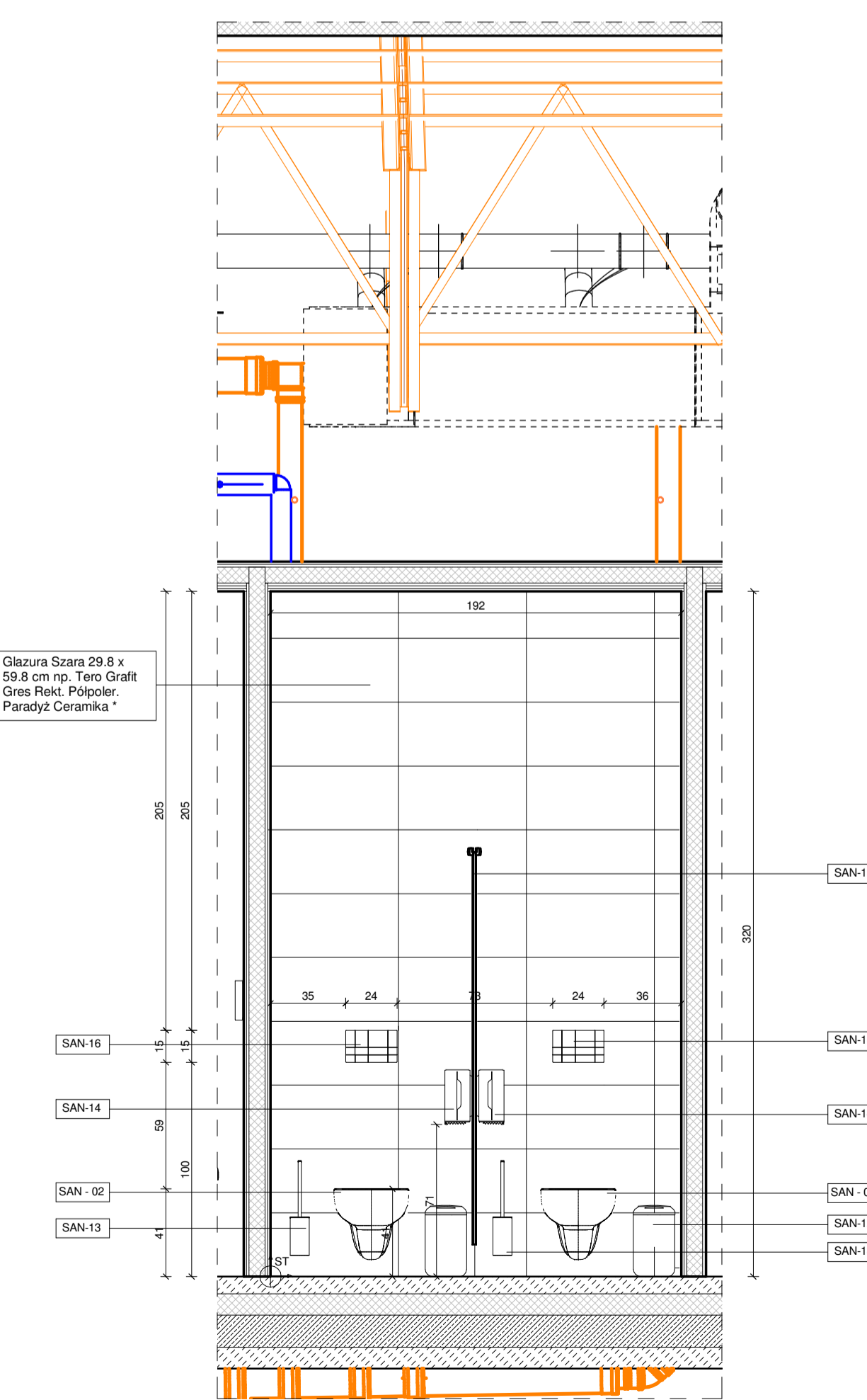
B WIDOK: ściana B
1:25



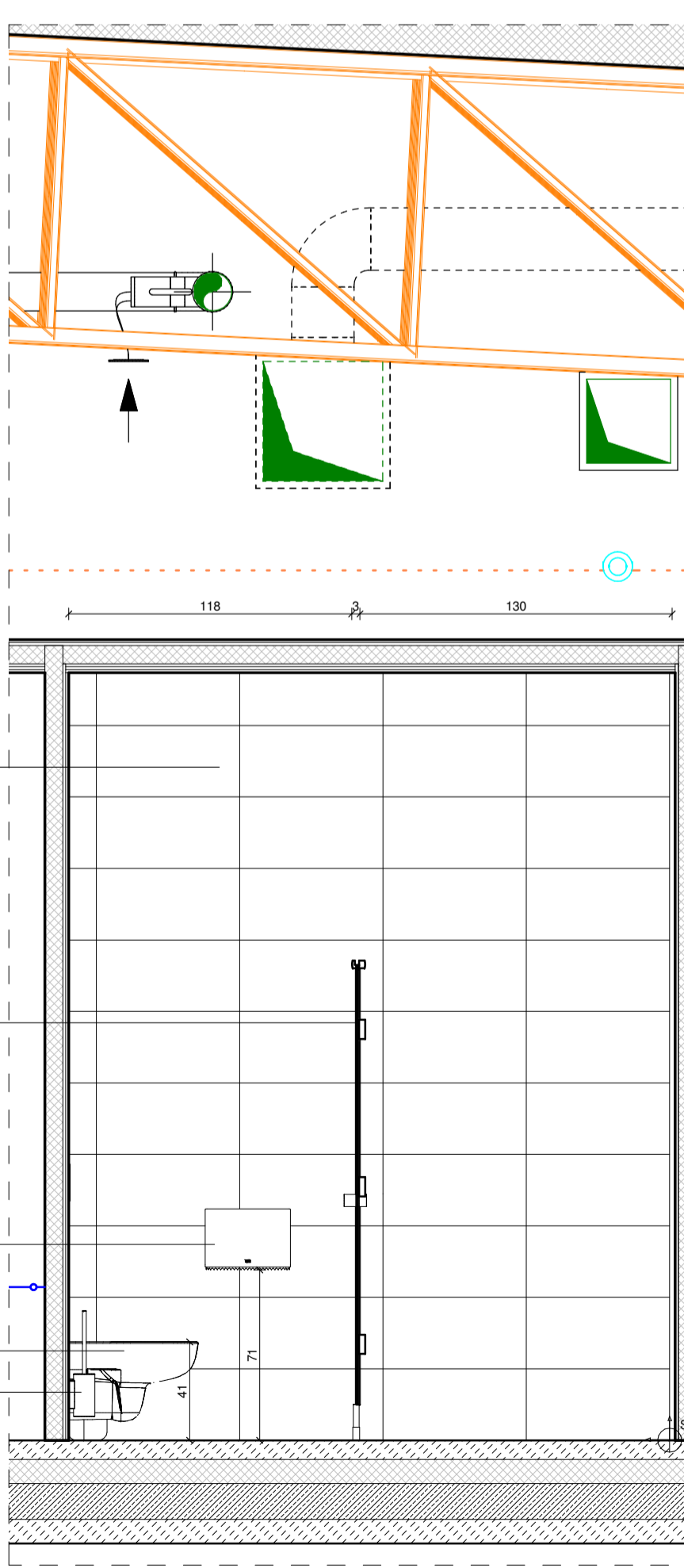
C WIDOK: ściana C
1:25



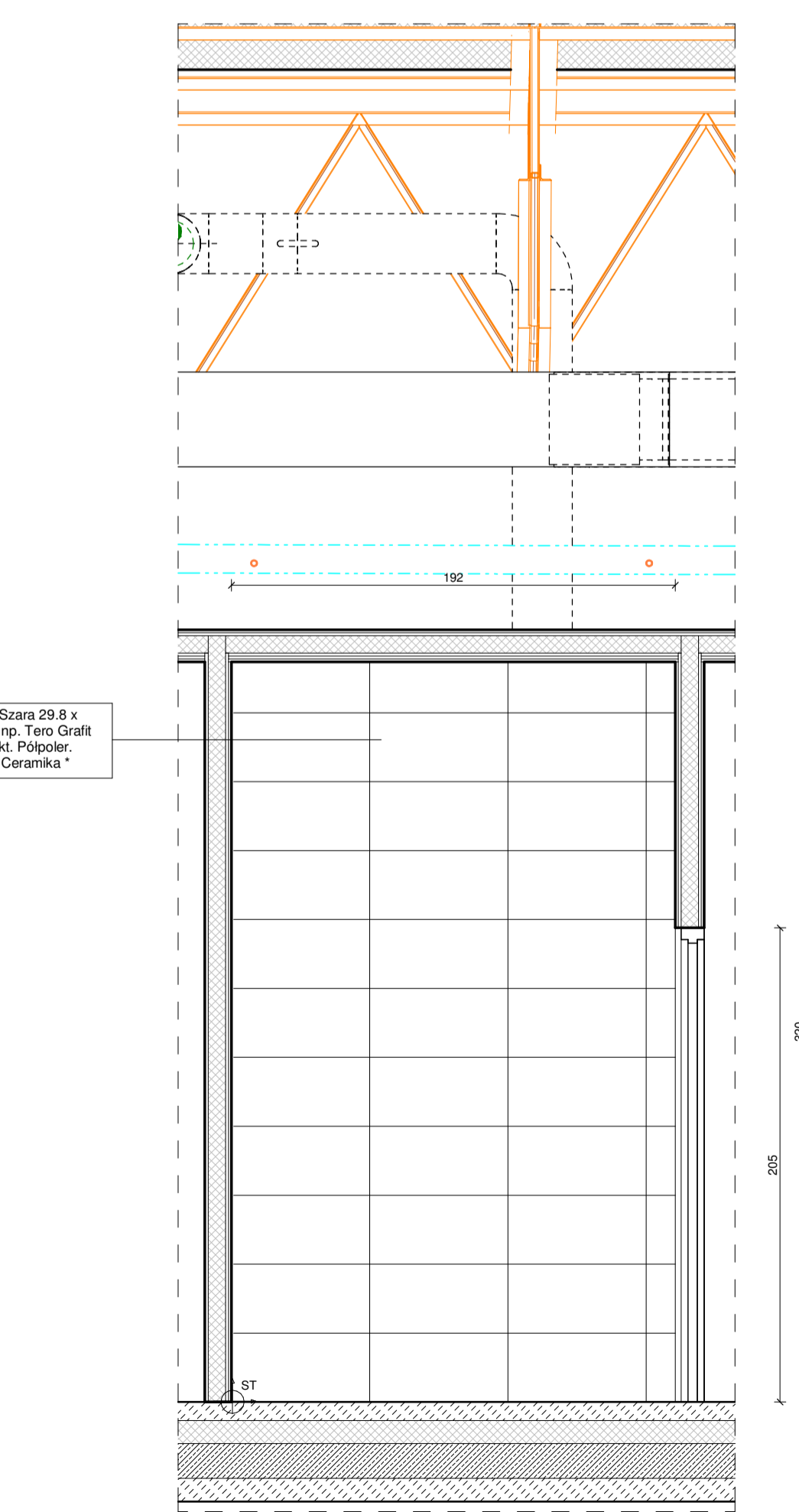
D WIDOK: ściana D
1:25



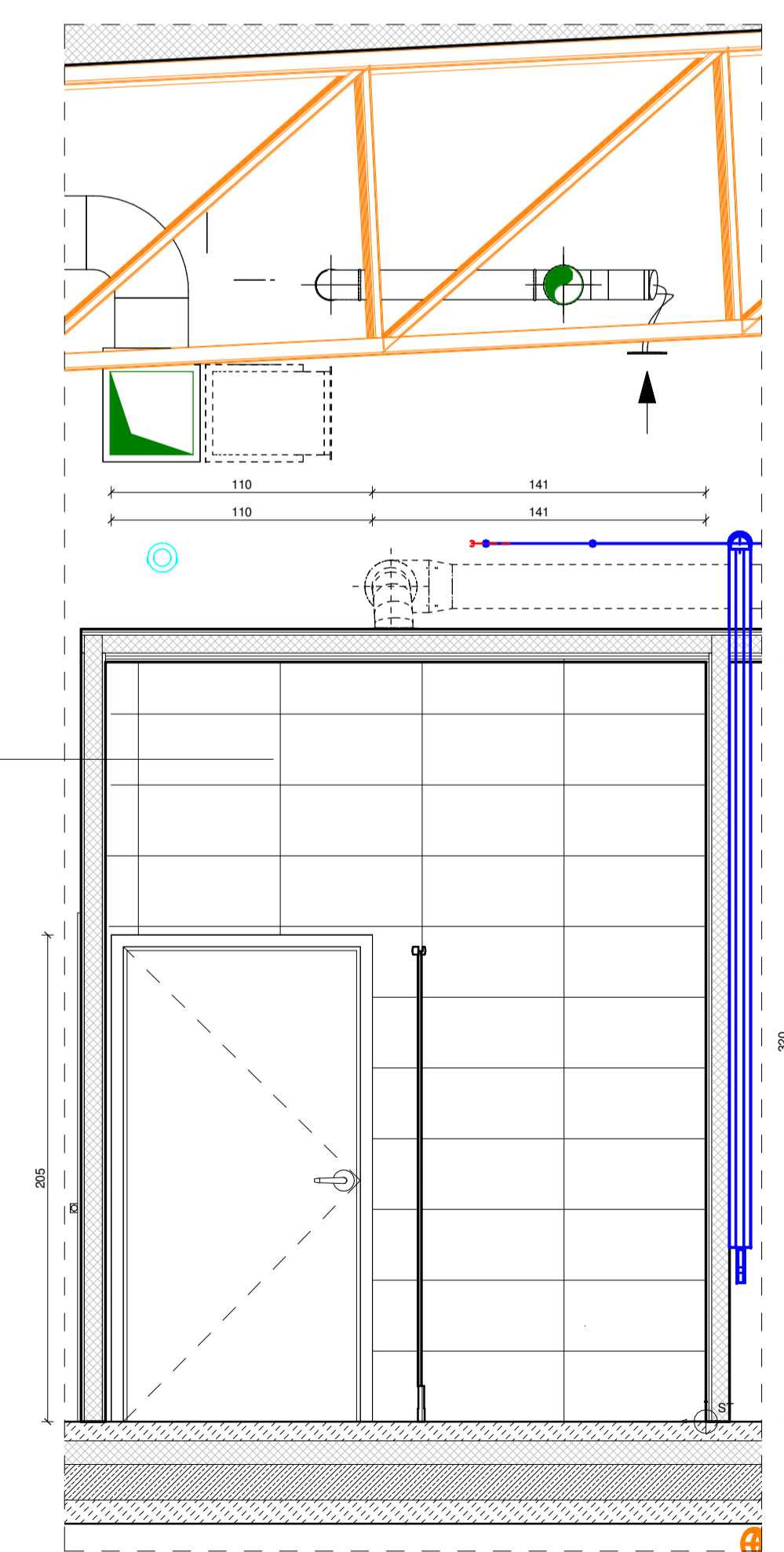
E WIDOK: ściana E
1:25



F WIDOK: ściana F
1:25



G WIDOK: ściana G
1:25



H WIDOK: ściana H
1:25

Wykończenie powierzchni	
Ściana	Glazura Szara 29,8 x 59,8 cm np. Tero Grafit Gres Rekt. Polipol. Paradyż Ceramika *
Podłoga	Przemysłowa posadzka betonowa np. Baxtech *
Sufit podwieszony	Sufitowy sufit matowy farba białowa na kolor RAL 9004
Lustra	Opakowanie na wlgot i wymiary podane na arkuszu katalogowym. Wykonanie w kolorze srebrnym lub czarnym. Wykonanie w kolorze srebrnym lub czarnym. Wykonanie w kolorze srebrnym lub czarnym.
Drzwi	np. zastawiana stalowa
Armatura	<p>SAN 01 Lamyneka z rączką prostokątną 50 x 48 cm z obrotami z przodem. Szklana na biało. np. KOLKO kolekcja TAFEL. Styl: obrotowy srebrny lub czarny. Szklany</p> <p>SAN 02 Miękkie umywalka biała w kształcie prostokąta np. KOLKO kolekcja NOVA PRO</p> <p>SAN 03 Pielęgnik toaletowy z rączką obrotową np. KOLKO kolekcja NOVA PRO PISUARE ALEX *</p> <p>SAN 04 Miękkie umywalka biała w kształcie prostokąta np. KOLKO kolekcja NOVA PRO BEEZ BARBERE *</p> <p>SAN 05 Zestaw do mycia naczyń w kolorze białym np. KOLKO kolekcja NOVA PRO BEEZ BARBERE *</p> <p>SAN 06 Zestaw do mycia naczyń w kolorze białym np. KOLKO kolekcja NOVA PRO BEEZ BARBERE *</p>
Wypozażenie	<p>SAN 07 Duszak do higieny dłoni w stal nierdzewnej mat. np. TORX XPRESS *</p> <p>SAN 08 Duszak do mycia w pianie ze stal nierdzewnej np. TORX *</p> <p>SAN 09 Ekspozycja suszarka do ręk. ze stal nierdzewnej np. DYSION suszarka V *</p> <p>SAN 10 Koc na odpady 20 l kolor biały np. TORX *</p> <p>SAN 11 Misa umywalkowa np. H-SANCS kolor 004 Diamond White</p> <p>SAN 12 Koc na odpady 5 l kolor biały np. TORX *</p> <p>SAN 13 Zestaw do w. ze stal nierdzewnej np. TORX BAKA JUBILEJ *</p> <p>SAN 14 Duszak do papieru toaletowego ze stal nierdzewnej np. TORX BAKA JUBILEJ *</p> <p>SAN 15 Kabiny WC spełniające kolor graficzny np. ALIANE - system SCALAP *</p> <p>SAN 16 Przepływ spłachywy chrom mat np. KOLKO projekt do szklanej Technic GT do WC *</p> <p>SAN 17 Przepływ stal 600 mm stal nierdzewna powłoka grafitowa, wypełnienie, stal np. KOLKO KOLEKCJA LEMHEN CONCEPT PRO *</p> <p>SAN 18 Przepływ stal 600 mm stal nierdzewna powłoka grafitowa, wypełnienie, stal np. KOLKO KOLEKCJA LEMHEN CONCEPT PRO *</p> <p>SAN 19 Przepływ stal 600 mm stal nierdzewna powłoka grafitowa, wypełnienie, stal np. KOLKO KOLEKCJA LEMHEN CONCEPT PRO *</p> <p>SAN 20 Lustra na papier toaletowy. Stal nierdzewna, wypełnienie *</p> <p>SAN 21 Lustro z modułową regulacją w osi pionowej</p>

Nazwa inwestycji:
Przebudowa budynku dawnego rathniery nafty FRANTO wraz ze zmianą sposobu użytkowania na Bieszczadzkie Centrum Dziedzicze Kulturowe na placu nr ew. 1887, położonej w miejscowości Ustrzyki Dołne, gm. Ustrzyki Dołne

Adres:
ul. Kolejowa 1
38-700 Ustrzyki Dołne
nr dzialki: 1887
obręb: Ustrzyki Dołne

Inwestor:
Powiat Bieszczadzki
ul. Belska 22
38-700 Ustrzyki Dołne

Autor projektu:
mgr inż. arch. Jan Bochnak
upr. nr WP-OIA/OKK/Upb/43/2011
MP-1888

Specjalistyczny:
mgr inż. arch. Barbara Bochnak
upr. nr WP-OIA/OKK/Upb/9/2008
MP-2285

Opracował(-a):
mgr inż. arch. Elżbieta Kruk
mgr inż. arch. Joanna Pokrywa
mgr inż. arch. Monika Gienys

Brandz:
Architektura

Etap:
Projekt wykonawczy

Nazwa rysunku:
Sanitarne damski parter

Nr rys.:
WC_04

Skala:
1:25A1+1:200

Data:
12/17

Rys. wyk.:
MG

*Należy wnieść oświadczenie podane do określenia typu produktu. Dopozazca się zamawianie materiału zamierzonych, nieoznaczonych o parametrach innych niż te podane w załączniku.