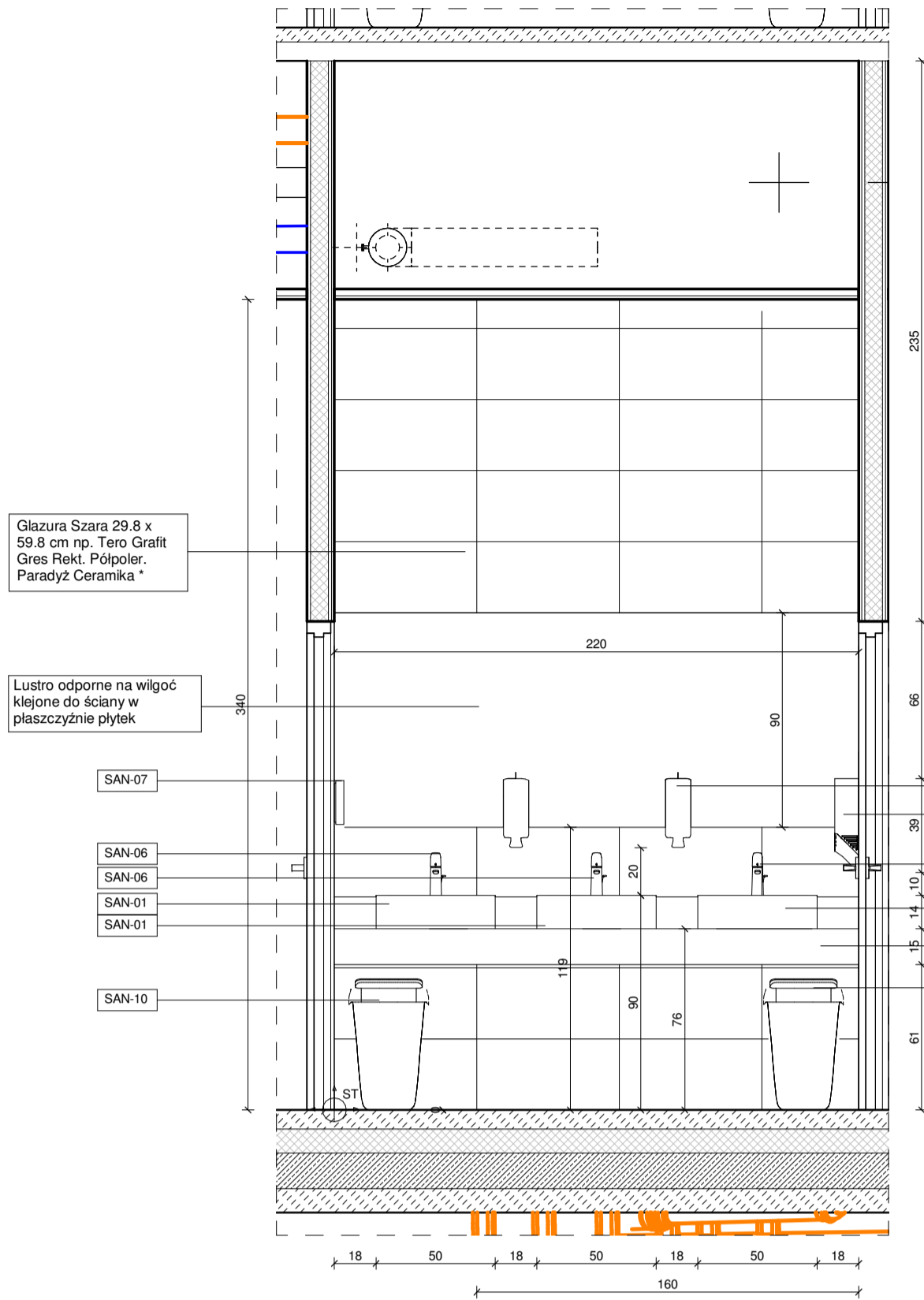
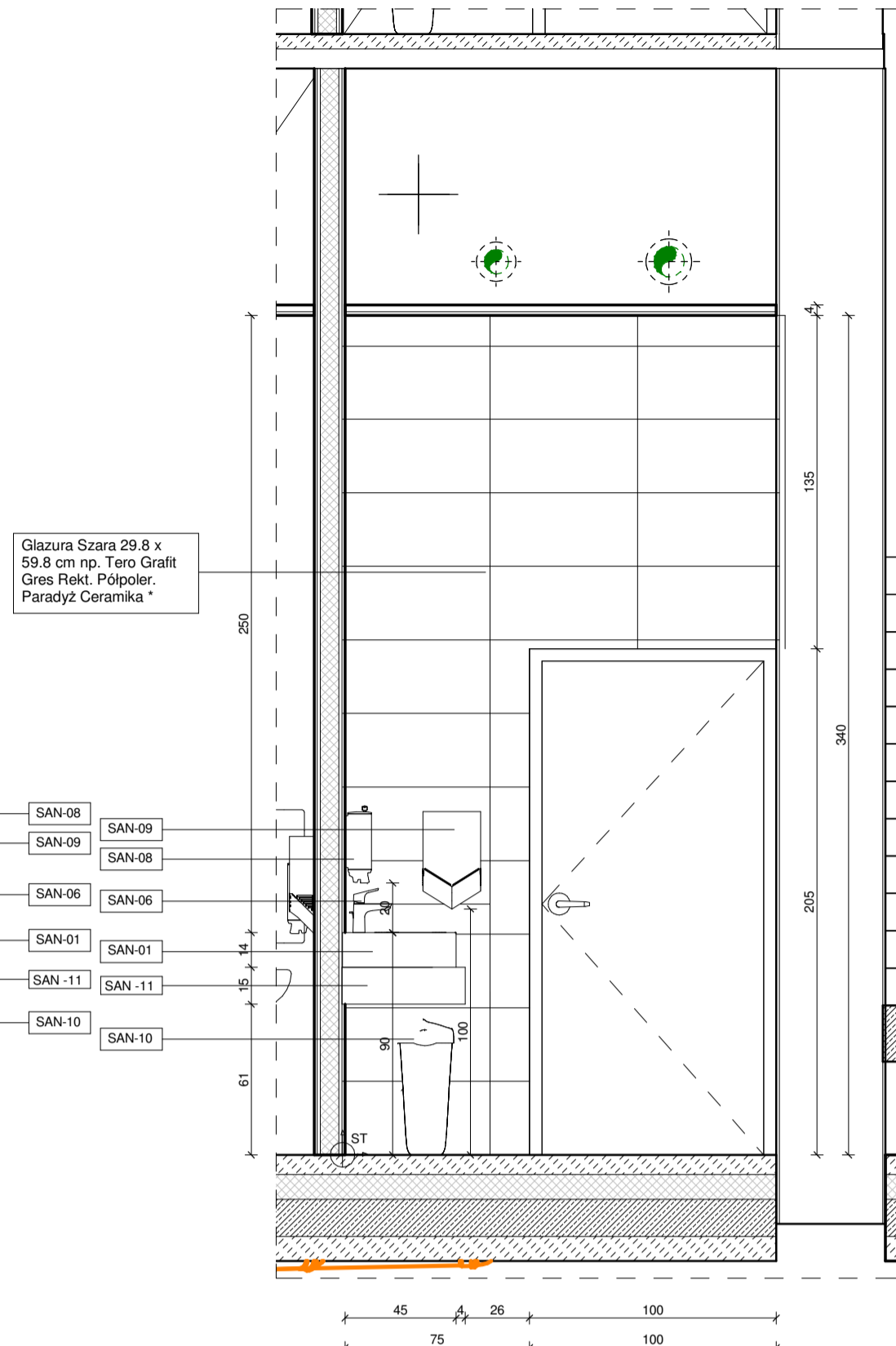


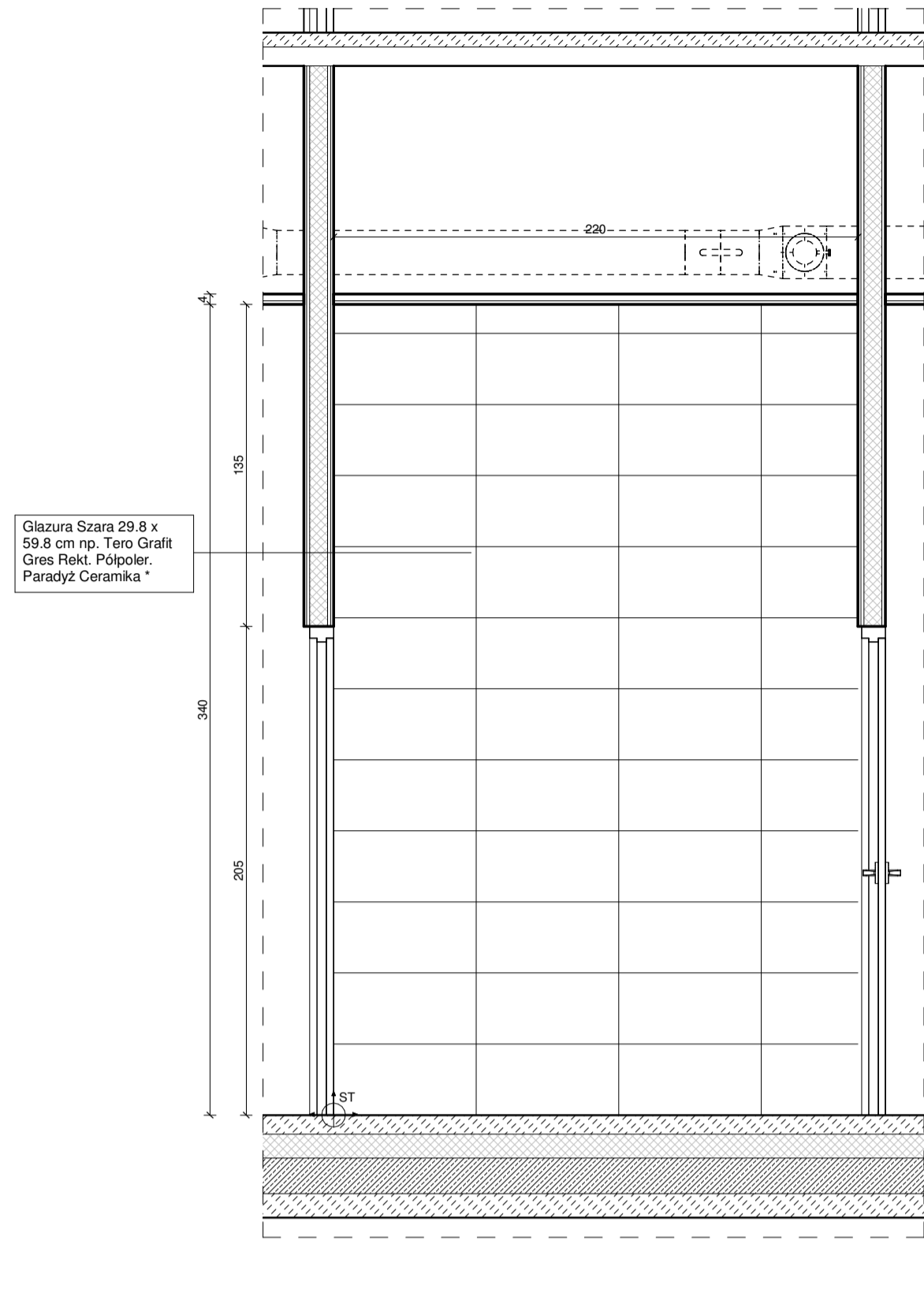
1. RZUT: 0/13 przedsiönek toalety męskiej
Skala 1:25



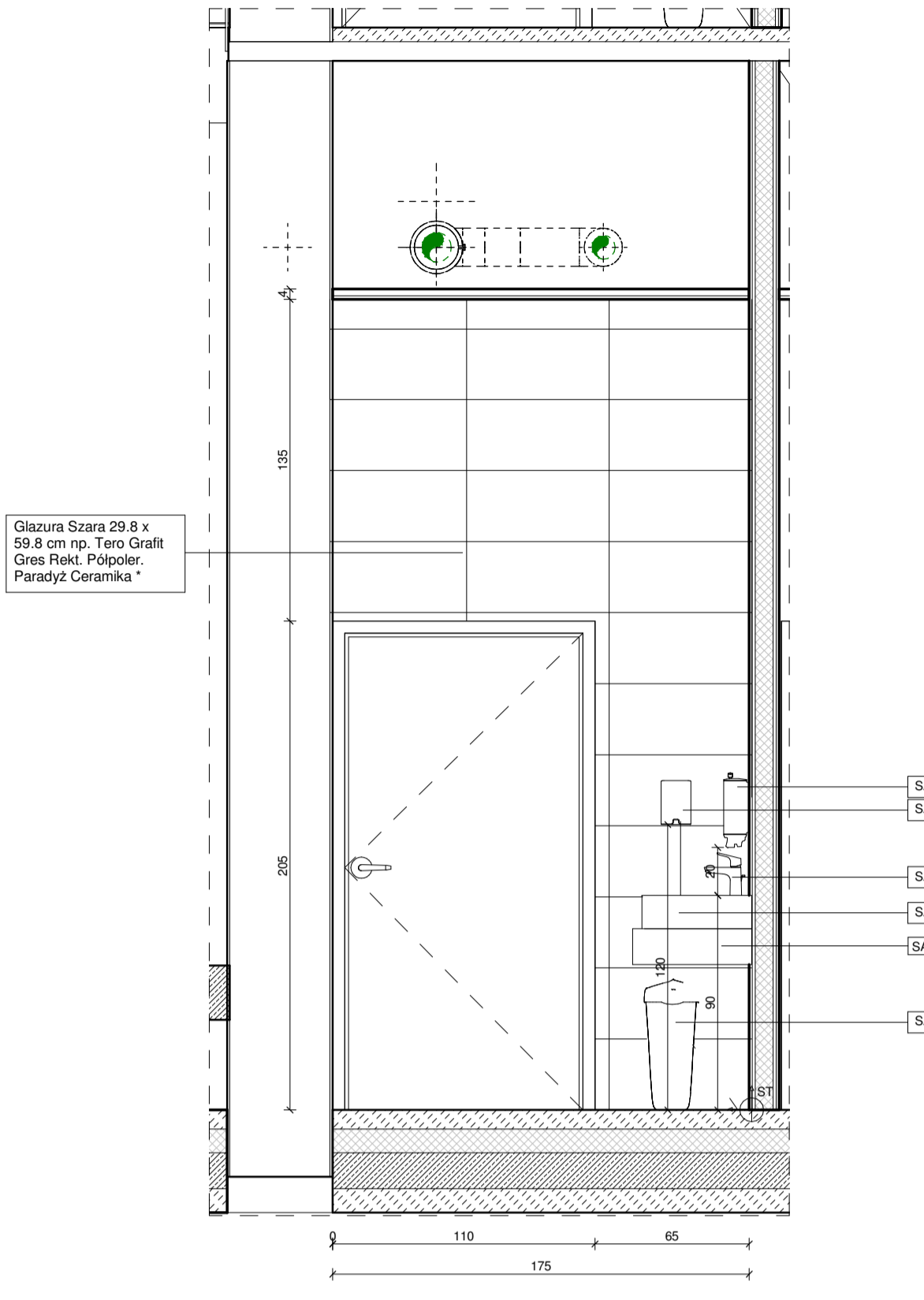
A WIDOK: ściana A
1:25



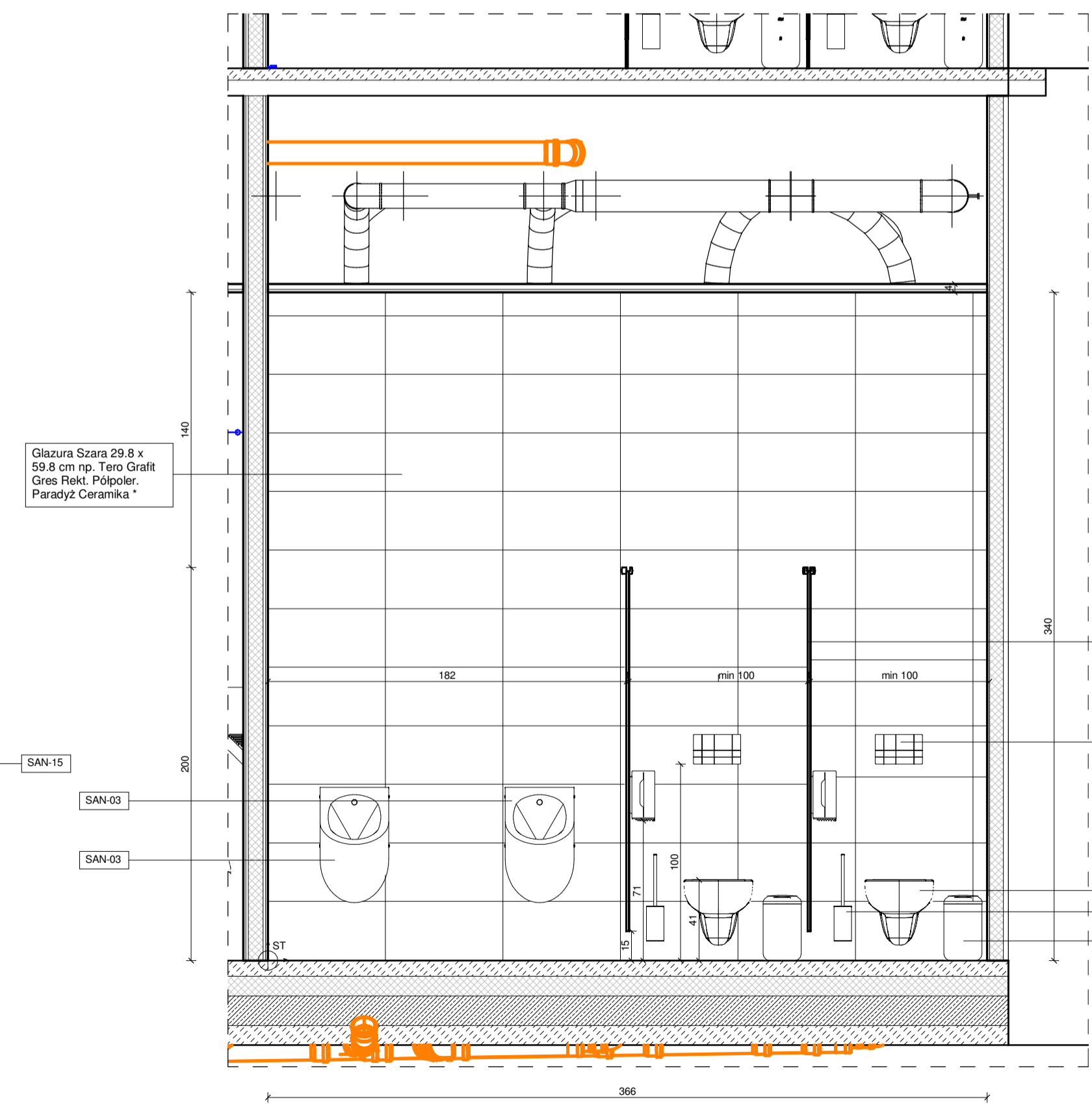
B WIDOK: ściana B
1:25



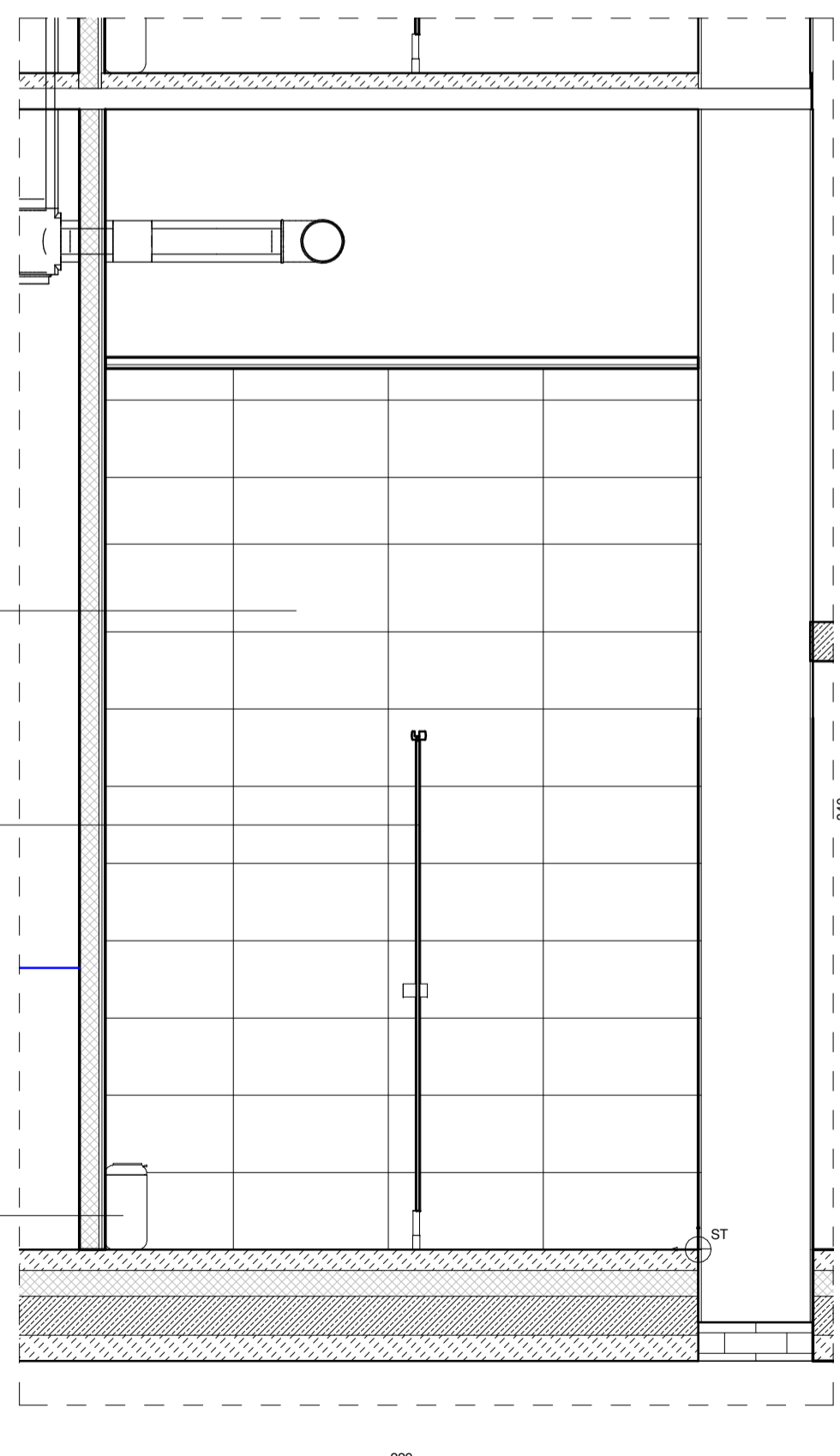
C WIDOK: ściana C
1:25



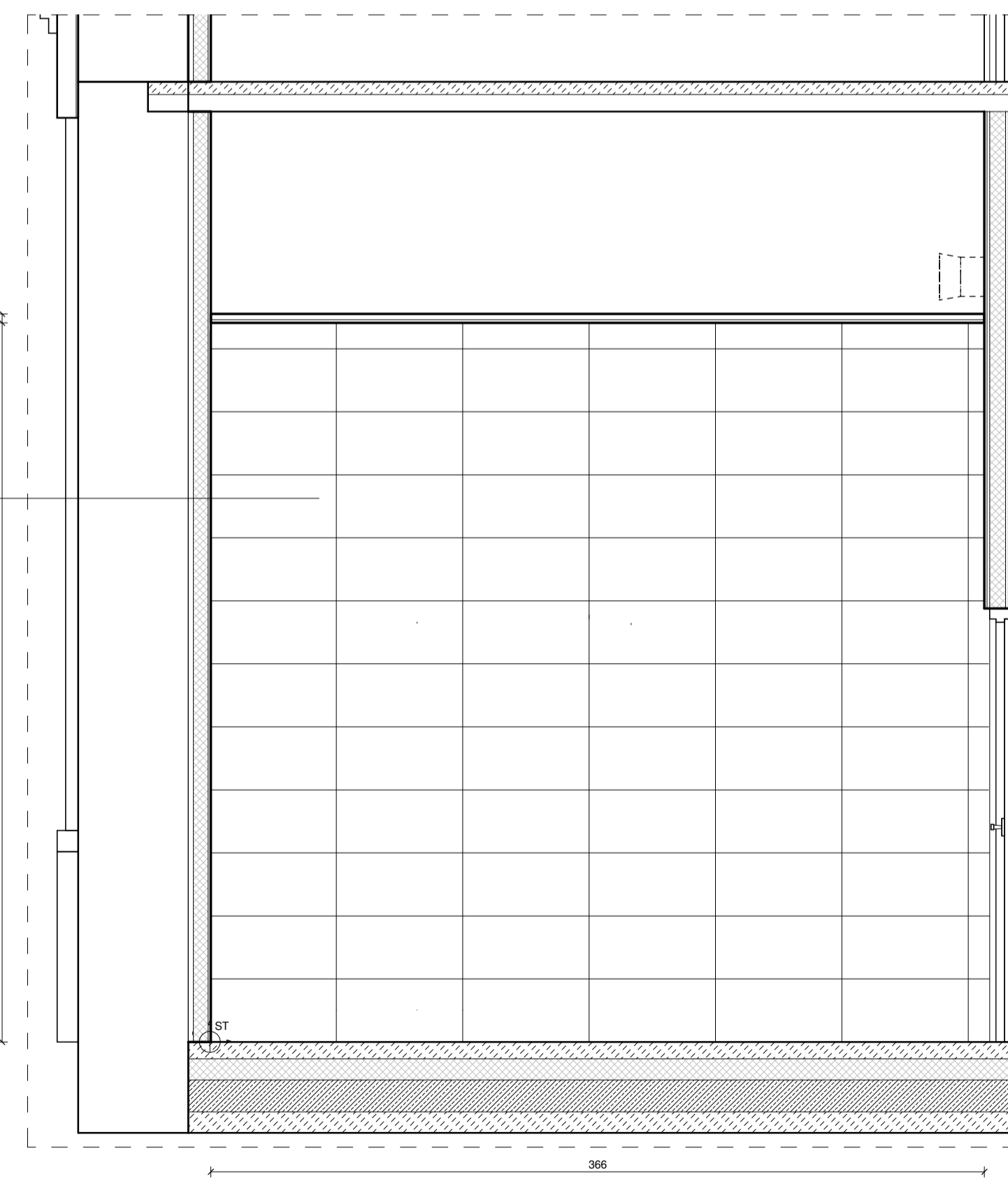
D WIDOK: ściana D
1:25



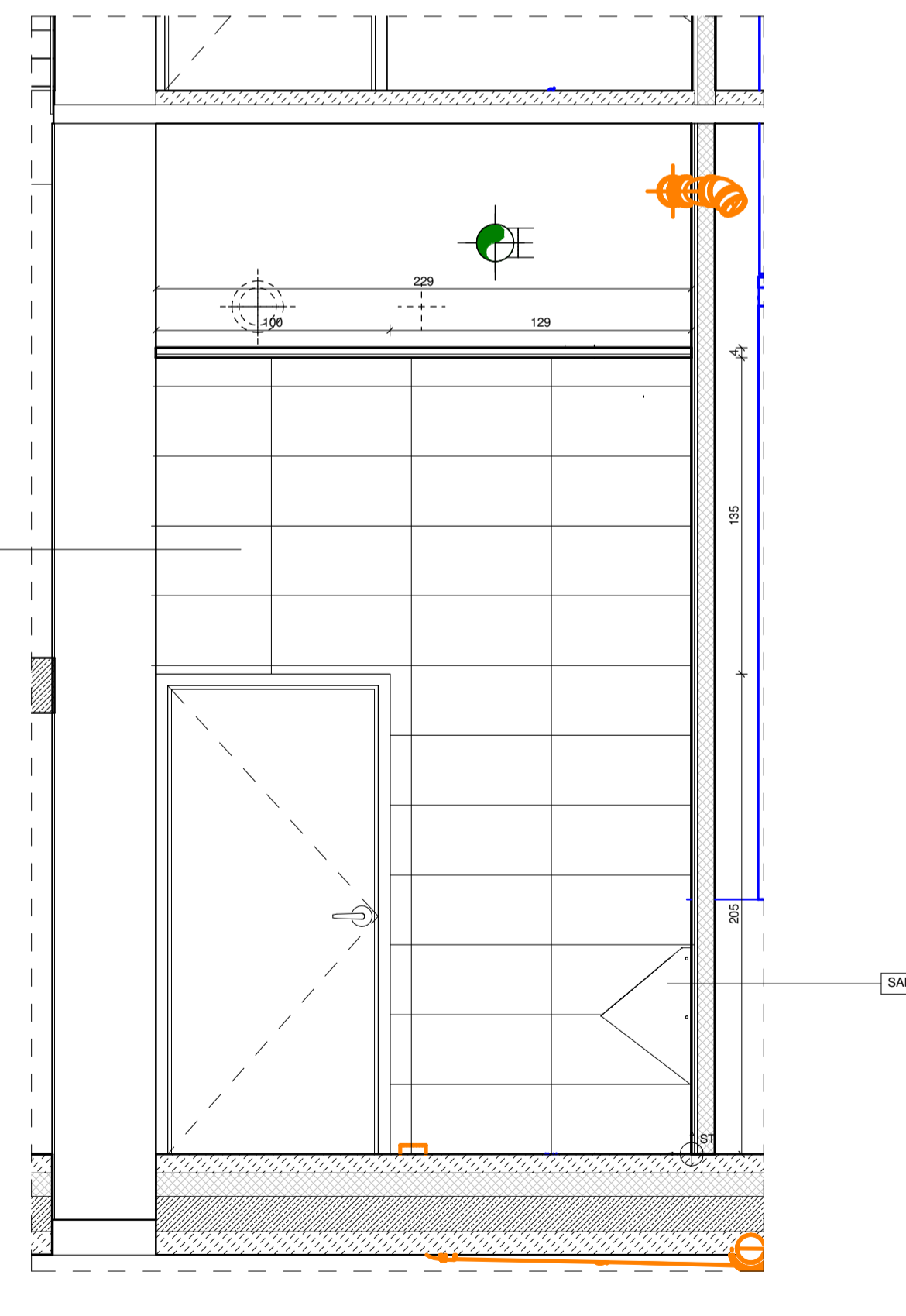
E WIDOK: ściana E
1:25



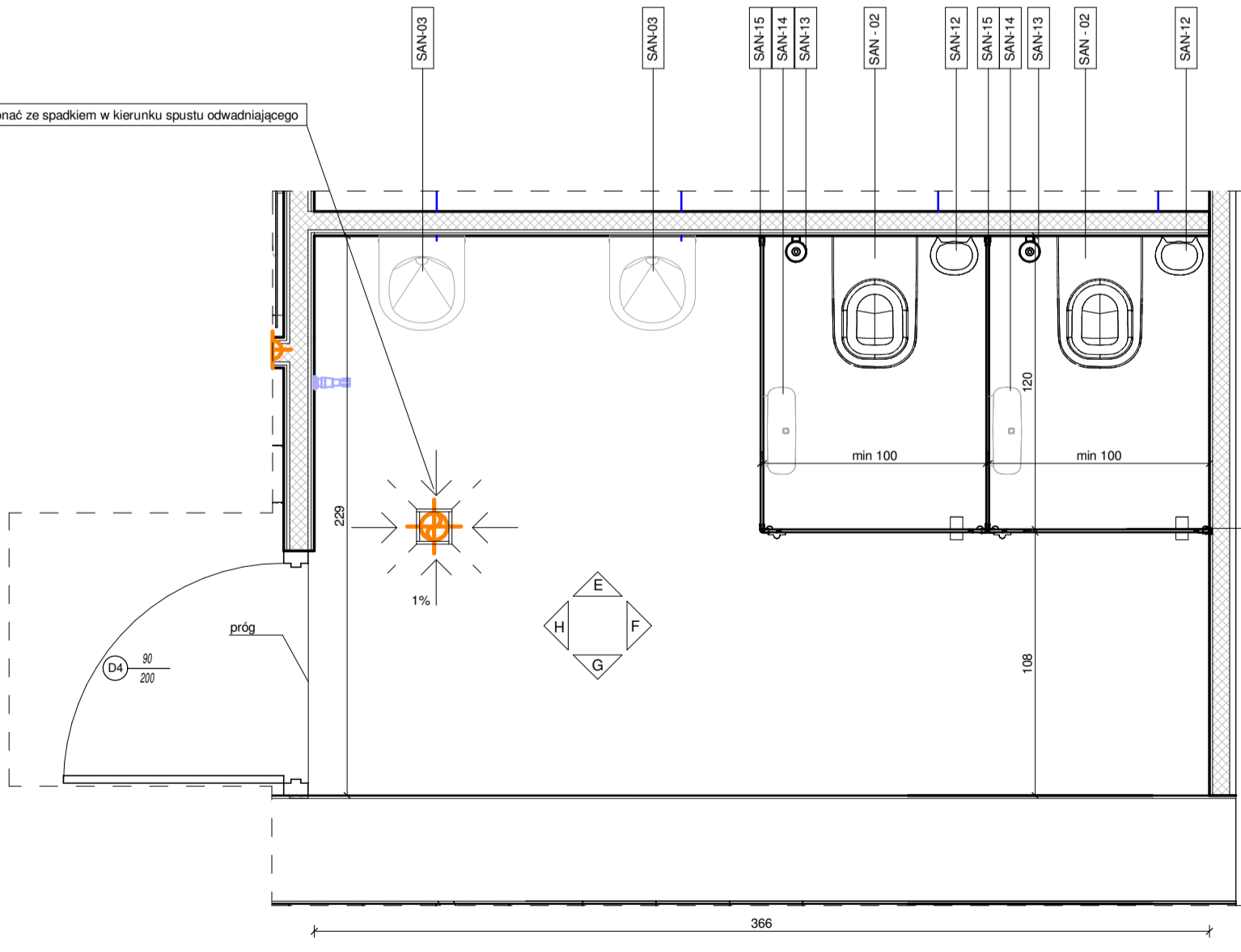
F WIDOK: ściana F
1:25



G WIDOK: ściana G
1:25



H WIDOK: ściana H
1:25



2. RZUT: 0/12 toaleta męska
Skala 1:25

| Wykończenie powierzchni | |
|-------------------------|--|
| ściana | Glazura Szara 29,8 x 59,8 cm np. Tera Gratt Gres Riekt. Pöppöler Paradyz Ceramika * |
| Posadzka | Przemysłowa posadzka betonowa np. Baulich * |
| Sufit podłazowy | siatkowy min. 120x60 z wkładem surowym, kolor NCS 9005 n |
| Lustra | Opakowanie na wyciąg: kopertowe, kolor: białe, powierzchnia: szklana, kształt: prostokątne |
| Drzwi | np. z przelotem szklanym |
| Armatura | |
| SAN-01 | Umywalka z misą prostokątną 50 x 48 cm z obrotową, z przelotem. Szamper na ścianie np. KOLDO kolekcja TWASZ. System odpływowy: smuły i szamper, szamperowy lub techniczny system odpływowy |
| SAN-02 | Miska umywalkowa białego koloru prostokątna np. KOLDO kolekcja TWASZ. System odpływowy: smuły i szamper, szamperowy lub techniczny system odpływowy |
| SAN-03 | Przebieg odpływu z misy, odpływ poziomy np. KOLDO kolekcja NOWA PRO PSEJAR ALEX + lub inny odpływ odpowiadający wymogom technicznym |
| SAN-04 | Miska umywalkowa białego koloru prostokątna np. KOLDO kolekcja NOWA PRO BEZ DREZIN. System odpływowy: smuły i szamper, szamperowy lub techniczny system odpływowy |
| SAN-05 | Umywalka 55 cm, z obrotową, z przelotem np. KOLDO kolekcja NOWA PRO BEZ DREZIN |
| SAN-06 | Szczelnym materiałem uszczelniającym 100 LOWFLOW 3,5 l/min chronioną np. hanngroher * |
| Wyposażenie | |
| SAN-07 | Opcjonalnie do montażu ze stali nierdzewnej mat np. TORIK SPRESS |
| SAN-08 | Opcjonalnie do montażu ze stali nierdzewnej mat np. TORIK |
| SAN-09 | Opcjonalnie do montażu ze stali nierdzewnej mat np. DYSKON sanosad V |
| SAN-10 | Kosz na śmieci 20 l kolor biały np. TORIK |
| SAN-11 | Bielizniak np. H.MACS kolor 3034 Diamond White |
| SAN-12 | Kosz na śmieci 1 l kolor biały np. TORIK |
| SAN-13 | Szafka do mycia ze stali nierdzewnej np. TORIK MINI JAMBO |
| SAN-14 | Opcjonalnie do montażu ze stali nierdzewnej mat np. TORIK SPRESS |
| SAN-15 | Kabinę WC wyposażoną w: grzejnik, wentylator, system wentylacji mechanicznej np. KOLDO kolekcja TWASZ |
| SAN-16 | Przebieg odpływu z toalety np. KOLDO kolekcja TWASZ |
| SAN-17 | Przebieg odpływu z bidetu np. KOLDO kolekcja TWASZ |
| SAN-18 | Przebieg odpływu z bidetu np. KOLDO kolekcja TWASZ |
| SAN-19 | Przebieg odpływu z bidetu np. KOLDO kolekcja TWASZ |
| SAN-20 | Przebieg odpływu z bidetu np. KOLDO kolekcja TWASZ |
| SAN-21 | Lustra z mechaniczną regulacją w kierunku pionowym |

1. Planować wyposażenie z projektem pracodawcy.
2. Wybrać kolor i rodzaj materiału wykończenia powierzchni zgodnie z projektem.
3. Wybrać kolor i rodzaj materiału wykończenia powierzchni zgodnie z projektem.
4. Wybrać kolor i rodzaj materiału wykończenia powierzchni zgodnie z projektem.
5. Wybrać kolor i rodzaj materiału wykończenia powierzchni zgodnie z projektem.
6. Wybrać kolor i rodzaj materiału wykończenia powierzchni zgodnie z projektem.
7. Wybrać kolor i rodzaj materiału wykończenia powierzchni zgodnie z projektem.
8. Wybrać kolor i rodzaj materiału wykończenia powierzchni zgodnie z projektem.
9. Wybrać kolor i rodzaj materiału wykończenia powierzchni zgodnie z projektem.
10. Wybrać kolor i rodzaj materiału wykończenia powierzchni zgodnie z projektem.
11. Wybrać kolor i rodzaj materiału wykończenia powierzchni zgodnie z projektem.
12. Wybrać kolor i rodzaj materiału wykończenia powierzchni zgodnie z projektem.
13. Wybrać kolor i rodzaj materiału wykończenia powierzchni zgodnie z projektem.
14. Wybrać kolor i rodzaj materiału wykończenia powierzchni zgodnie z projektem.
15. Wybrać kolor i rodzaj materiału wykończenia powierzchni zgodnie z projektem.
16. Wybrać kolor i rodzaj materiału wykończenia powierzchni zgodnie z projektem.
17. Wybrać kolor i rodzaj materiału wykończenia powierzchni zgodnie z projektem.
18. Wybrać kolor i rodzaj materiału wykończenia powierzchni zgodnie z projektem.
19. Wybrać kolor i rodzaj materiału wykończenia powierzchni zgodnie z projektem.
20. Wybrać kolor i rodzaj materiału wykończenia powierzchni zgodnie z projektem.
21. Wybrać kolor i rodzaj materiału wykończenia powierzchni zgodnie z projektem.
22. Wybrać kolor i rodzaj materiału wykończenia powierzchni zgodnie z projektem.
23. Wybrać kolor i rodzaj materiału wykończenia powierzchni zgodnie z projektem.
24. Wybrać kolor i rodzaj materiału wykończenia powierzchni zgodnie z projektem.
25. Wybrać kolor i rodzaj materiału wykończenia powierzchni zgodnie z projektem.
26. Wybrać kolor i rodzaj materiału wykończenia powierzchni zgodnie z projektem.
27. Wybrać kolor i rodzaj materiału wykończenia powierzchni zgodnie z projektem.
28. Wybrać kolor i rodzaj materiału wykończenia powierzchni zgodnie z projektem.
29. Wybrać kolor i rodzaj materiału wykończenia powierzchni zgodnie z projektem.
30. Wybrać kolor i rodzaj materiału wykończenia powierzchni zgodnie z projektem.
31. Wybrać kolor i rodzaj materiału wykończenia powierzchni zgodnie z projektem.
32. Wybrać kolor i rodzaj materiału wykończenia powierzchni zgodnie z projektem.
33. Wybrać kolor i rodzaj materiału wykończenia powierzchni zgodnie z projektem.
34. Wybrać kolor i rodzaj materiału wykończenia powierzchni zgodnie z projektem.
35. Wybrać kolor i rodzaj materiału wykończenia powierzchni zgodnie z projektem.
36. Wybrać kolor i rodzaj materiału wykończenia powierzchni zgodnie z projektem.
37. Wybrać kolor i rodzaj materiału wykończenia powierzchni zgodnie z projektem.
38. Wybrać kolor i rodzaj materiału wykończenia powierzchni zgodnie z projektem.
39. Wybrać kolor i rodzaj materiału wykończenia powierzchni zgodnie z projektem.
40. Wybrać kolor i rodzaj materiału wykończenia powierzchni zgodnie z projektem.
41. Wybrać kolor i rodzaj materiału wykończenia powierzchni zgodnie z projektem.
42. Wybrać kolor i rodzaj materiału wykończenia powierzchni zgodnie z projektem.
43. Wybrać kolor i rodzaj materiału wykończenia powierzchni zgodnie z projektem.
44. Wybrać kolor i rodzaj materiału wykończenia powierzchni zgodnie z projektem.
45. Wybrać kolor i rodzaj materiału wykończenia powierzchni zgodnie z projektem.
46. Wybrać kolor i rodzaj materiału wykończenia powierzchni zgodnie z projektem.
47. Wybrać kolor i rodzaj materiału wykończenia powierzchni zgodnie z projektem.
48. Wybrać kolor i rodzaj materiału wykończenia powierzchni zgodnie z projektem.
49. Wybrać kolor i rodzaj materiału wykończenia powierzchni zgodnie z projektem.
50. Wybrać kolor i rodzaj materiału wykończenia powierzchni zgodnie z projektem.
51. Wybrać kolor i rodzaj materiału wykończenia powierzchni zgodnie z projektem.
52. Wybrać kolor i rodzaj materiału wykończenia powierzchni zgodnie z projektem.
53. Wybrać kolor i rodzaj materiału wykończenia powierzchni zgodnie z projektem.
54. Wybrać kolor i rodzaj materiału wykończenia powierzchni zgodnie z projektem.
55. Wybrać kolor i rodzaj materiału wykończenia powierzchni zgodnie z projektem.
56. Wybrać kolor i rodzaj materiału wykończenia powierzchni zgodnie z projektem.
57. Wybrać kolor i rodzaj materiału wykończenia powierzchni zgodnie z projektem.
58. Wybrać kolor i rodzaj materiału wykończenia powierzchni zgodnie z projektem.
59. Wybrać kolor i rodzaj materiału wykończenia powierzchni zgodnie z projektem.
60. Wybrać kolor i rodzaj materiału wykończenia powierzchni zgodnie z projektem.
61. Wybrać kolor i rodzaj materiału wykończenia powierzchni zgodnie z projektem.
62. Wybrać kolor i rodzaj materiału wykończenia powierzchni zgodnie z projektem.
63. Wybrać kolor i rodzaj materiału wykończenia powierzchni zgodnie z projektem.
64. Wybrać kolor i rodzaj materiału wykończenia powierzchni zgodnie z projektem.
65. Wybrać kolor i rodzaj materiału wykończenia powierzchni zgodnie z projektem.
66. Wybrać kolor i rodzaj materiału wykończenia powierzchni zgodnie z projektem.
67. Wybrać kolor i rodzaj materiału wykończenia powierzchni zgodnie z projektem.
68. Wybrać kolor i rodzaj materiału wykończenia powierzchni zgodnie z projektem.
69. Wybrać kolor i rodzaj materiału wykończenia powierzchni zgodnie z projektem.
70. Wybrać kolor i rodzaj materiału wykończenia powierzchni zgodnie z projektem.
71. Wybrać kolor i rodzaj materiału wykończenia powierzchni zgodnie z projektem.
72. Wybrać kolor i rodzaj materiału wykończenia powierzchni zgodnie z projektem.
73. Wybrać kolor i rodzaj materiału wykończenia powierzchni zgodnie z projektem.
74. Wybrać kolor i rodzaj materiału wykończenia powierzchni zgodnie z projektem.
75. Wybrać kolor i rodzaj materiału wykończenia powierzchni zgodnie z projektem.
76. Wybrać kolor i rodzaj materiału wykończenia powierzchni zgodnie z projektem.
77. Wybrać kolor i rodzaj materiału wykończenia powierzchni zgodnie z projektem.
78. Wybrać kolor i rodzaj materiału wykończenia powierzchni zgodnie z projektem.
79. Wybrać kolor i rodzaj materiału wykończenia powierzchni zgodnie z projektem.
80. Wybrać kolor i rodzaj materiału wykończenia powierzchni zgodnie z projektem.
81. Wybrać kolor i rodzaj materiału wykończenia powierzchni zgodnie z projektem.
82. Wybrać kolor i rodzaj materiału wykończenia powierzchni zgodnie z projektem.
83. Wybrać kolor i rodzaj materiału wykończenia powierzchni zgodnie z projektem.
84. Wybrać kolor i rodzaj materiału wykończenia powierzchni zgodnie z projektem.
85. Wybrać kolor i rodzaj materiału wykończenia powierzchni zgodnie z projektem.
86. Wybrać kolor i rodzaj materiału wykończenia powierzchni zgodnie z projektem.
87. Wybrać kolor i rodzaj materiału wykończenia powierzchni zgodnie z projektem.
88. Wybrać kolor i rodzaj materiału wykończenia powierzchni zgodnie z projektem.
89. Wybrać kolor i rodzaj materiału wykończenia powierzchni zgodnie z projektem.
90. Wybrać kolor i rodzaj materiału wykończenia powierzchni zgodnie z projektem.
91. Wybrać kolor i rodzaj materiału wykończenia powierzchni zgodnie z projektem.
92. Wybrać kolor i rodzaj materiału wykończenia powierzchni zgodnie z projektem.
93. Wybrać kolor i rodzaj materiału wykończenia powierzchni zgodnie z projektem.
94. Wybrać kolor i rodzaj materiału wykończenia powierzchni zgodnie z projektem.
95. Wybrać kolor i rodzaj materiału wykończenia powierzchni zgodnie z projektem.
96. Wybrać kolor i rodzaj materiału wykończenia powierzchni zgodnie z projektem.
97. Wybrać kolor i rodzaj materiału wykończenia powierzchni zgodnie z projektem.
98. Wybrać kolor i rodzaj materiału wykończenia powierzchni zgodnie z projektem.
99. Wybrać kolor i rodzaj materiału wykończenia powierzchni zgodnie z projektem.
100. Wybrać kolor i rodzaj materiału wykończenia powierzchni zgodnie z projektem.

Nr rys.: Data: Projektant: Detale: Autor:

Nazwa inwestycji:
Przebudowa budynku dawnego ratuszowego przy ul. Kolejowej 1 w miejscowości Ustrzyki Dołe, gm. Ustrzyki Dołe

Adres:
ul. Kolejowa 1
38-700 Ustrzyki Dołe
nr działy: 152/7
obręb: Ustrzyki Dołe

Inwestor:
Powiat Bieszczadzki
ul. Bełska 22
38-700 Ustrzyki Dołe

Autor projektu:
mgr inż. arch. Jan Bochnak
upr. nr WP/OIA/OKK/Upb/43/2011
MP-1888

Spółdzielca:
mgr inż. arch. Barbara Bochnak
upr. nr WP/OIA/OKK/Upb/9/2008
MP-2285

Opracowali:
inż. arch. Natalia Bochnak
mgr inż. arch. Elżbieta Kruk
mgr inż. arch. Joanna Pokrywa
mgr inż. arch. Monika Gieniec

Branda:
Architektura

Etap:
Projekt wykonawczy

Nazwa rysunku:
Sanitariat męski parter

Nr rys.: WC_003
Skala: 1:25
Data: 12/17
Rys. wyk.: MG

*Nazwy własne oraz nazwy producentów podano do określenia typu produktów. Dopozwala się zastąpić materiały zamiennymi, równoważnymi o parametrach innych niż nie gorszych od zamierzonych.