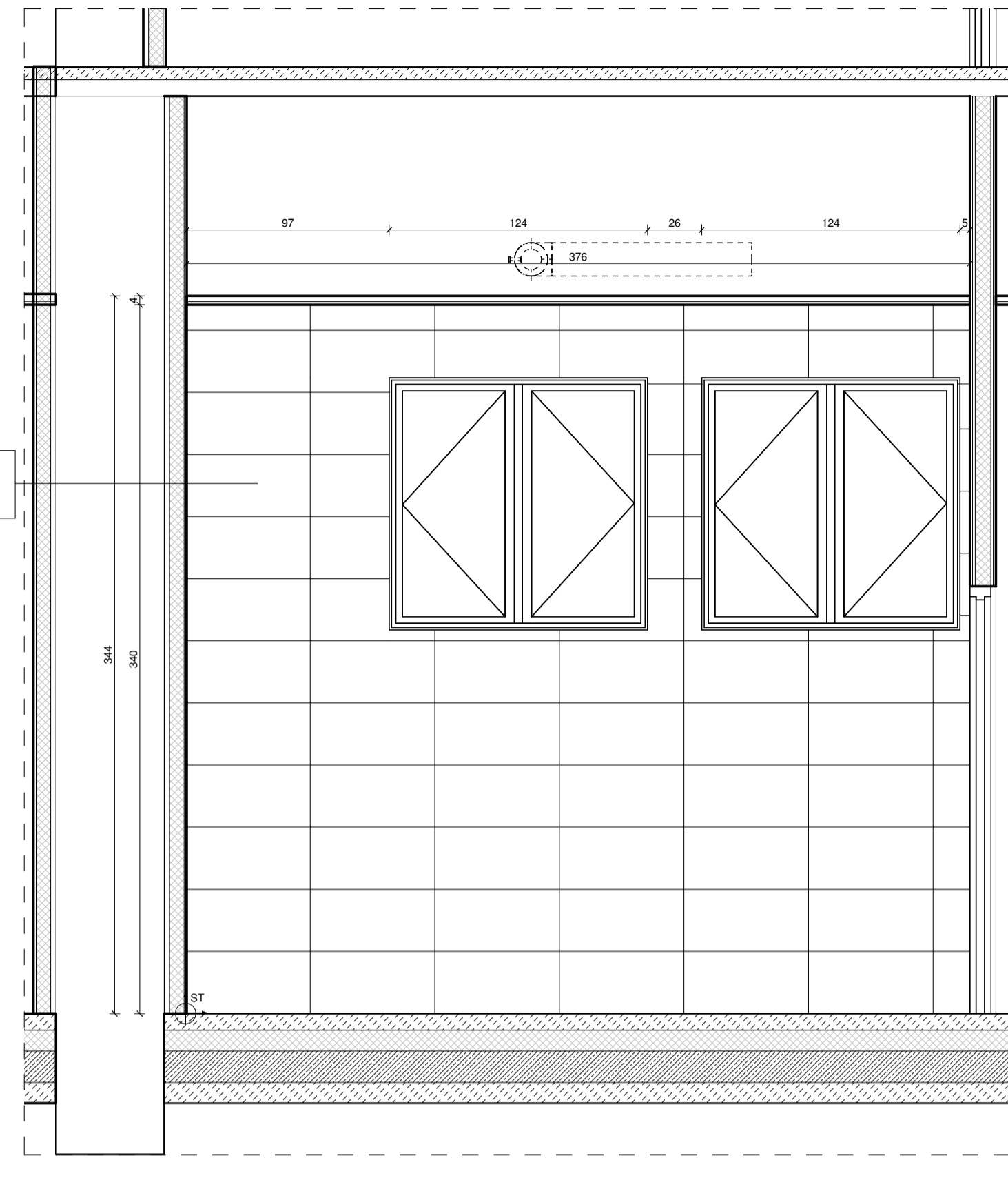
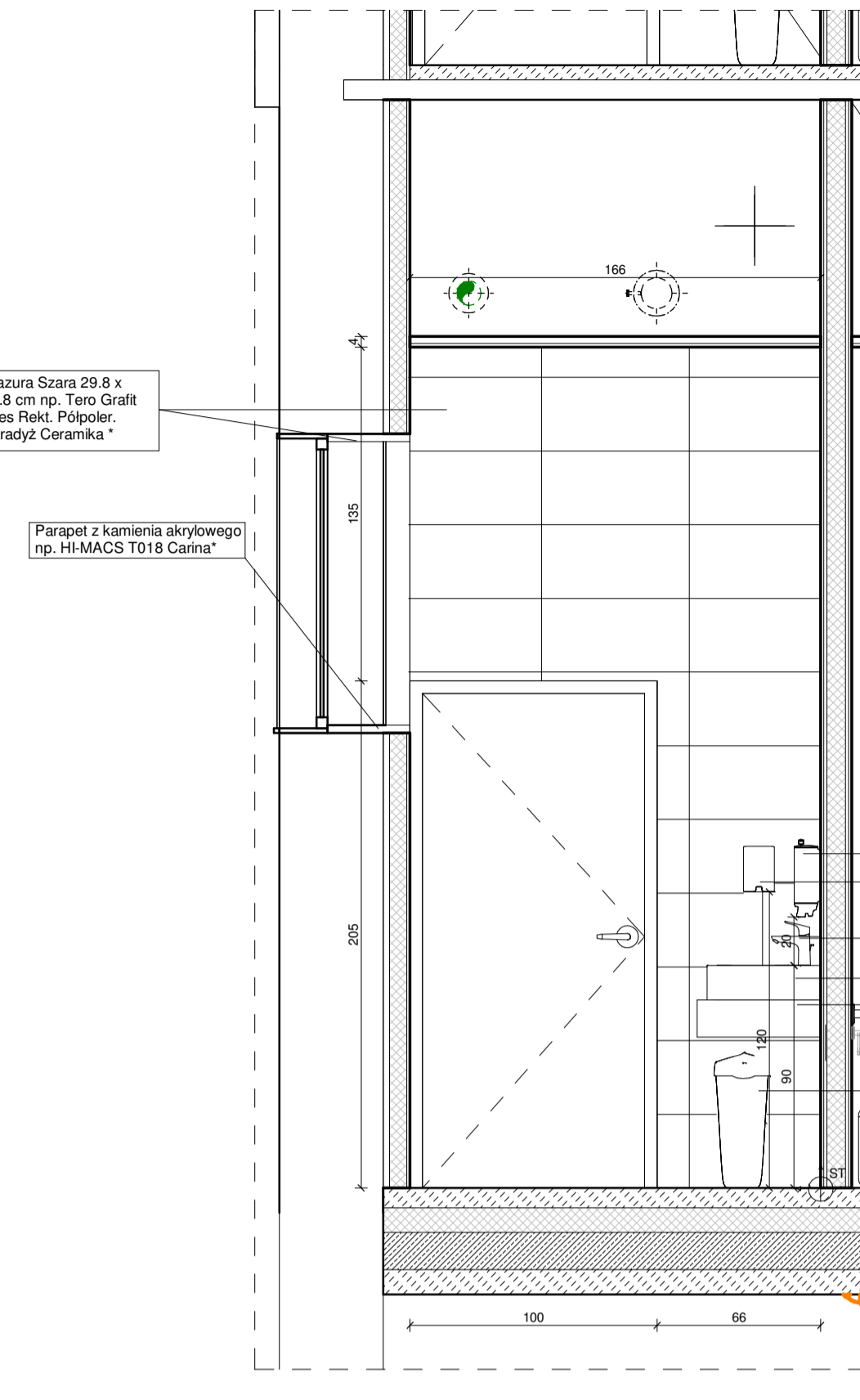


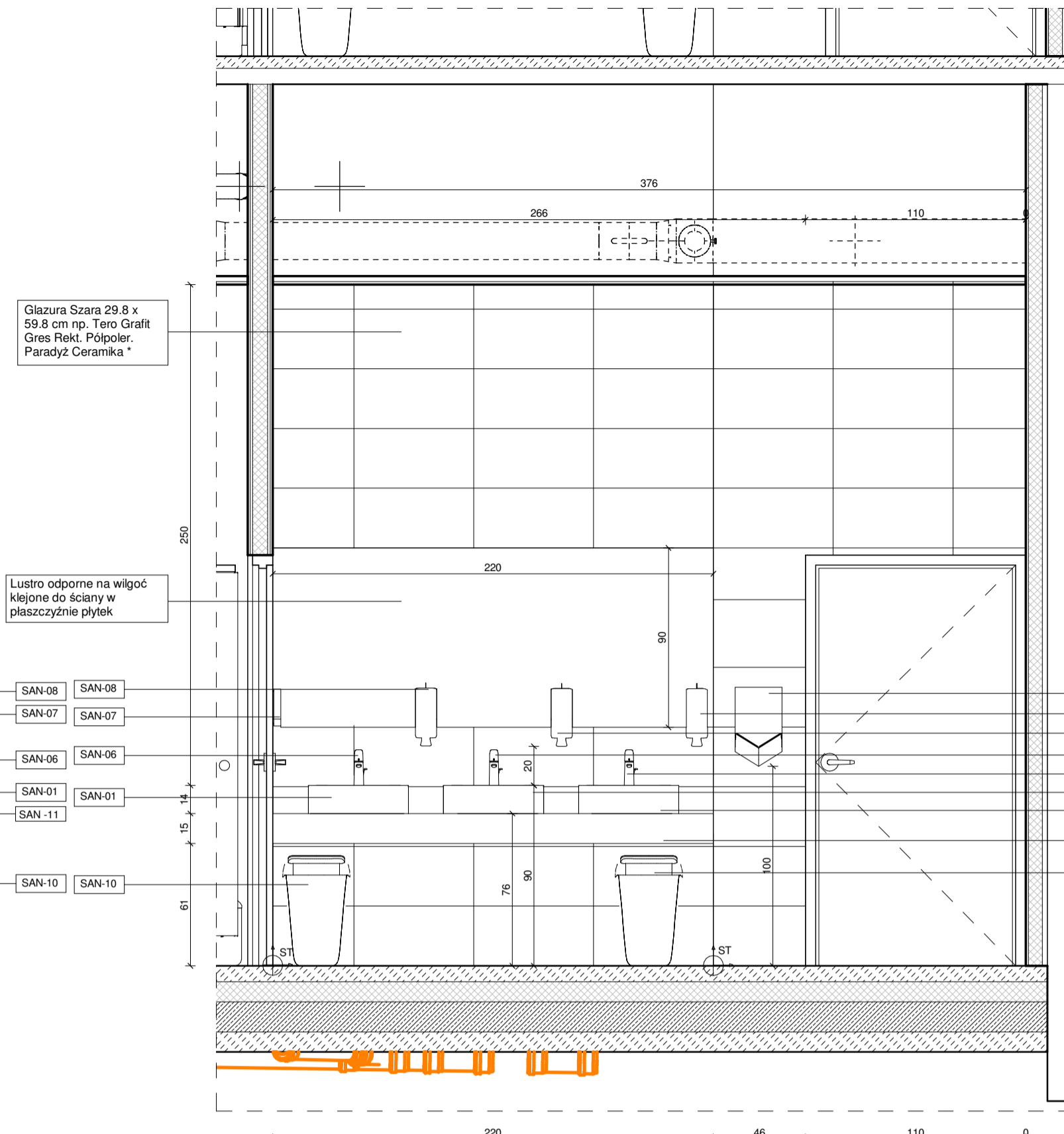
1. RZUT: 0/09 przedsiönek toalety damskiej
Skala 1:25



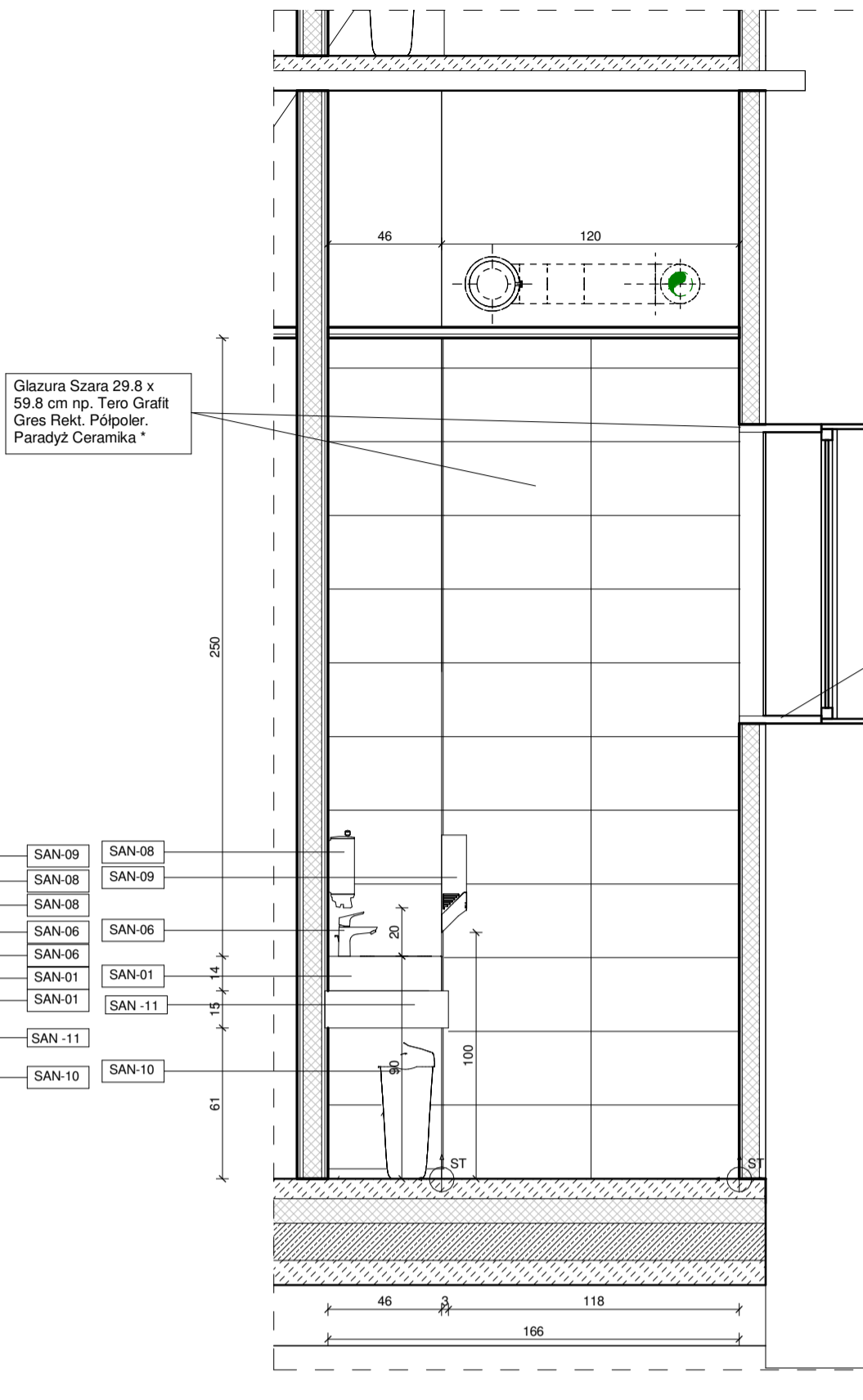
A WIDOK: ściana A
1:25



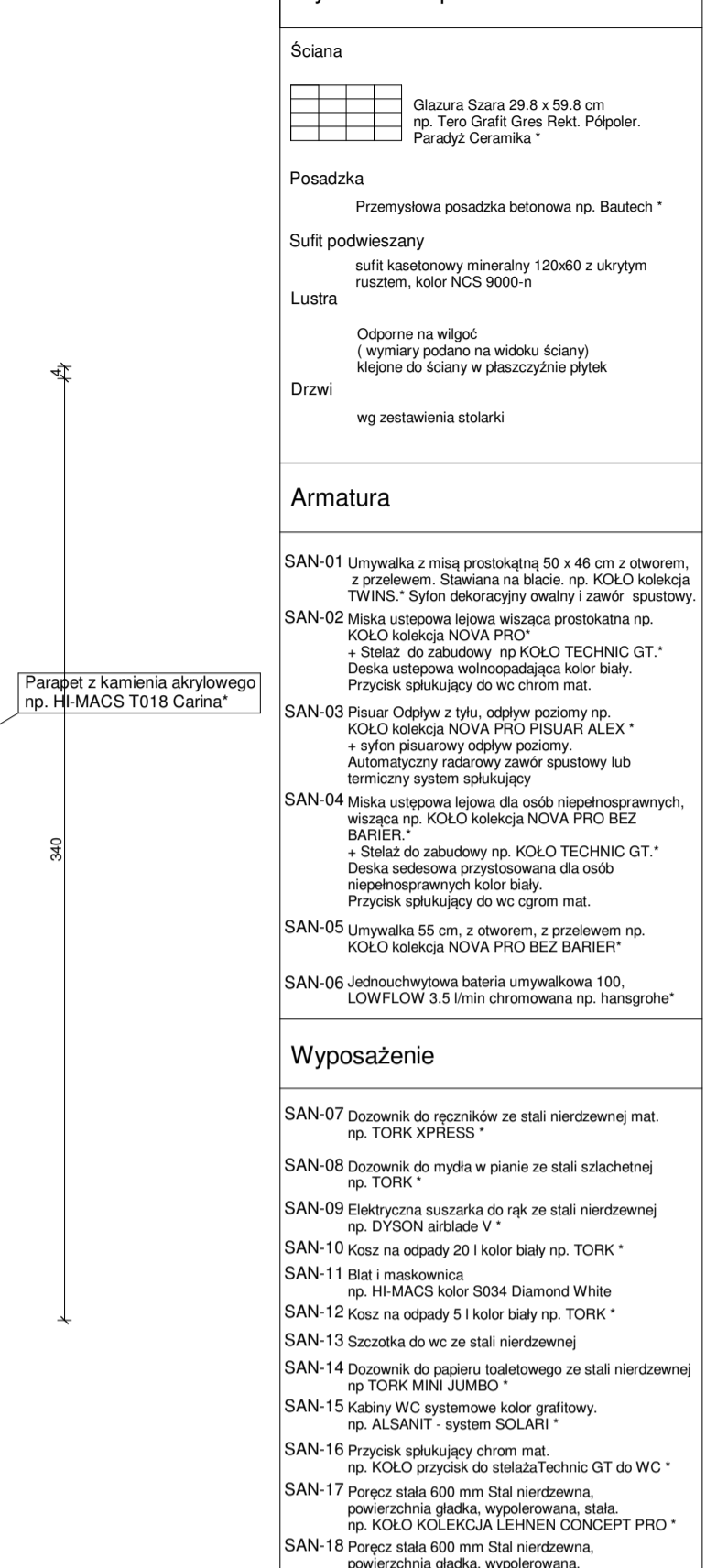
B WIDOK: ściana B
1:25



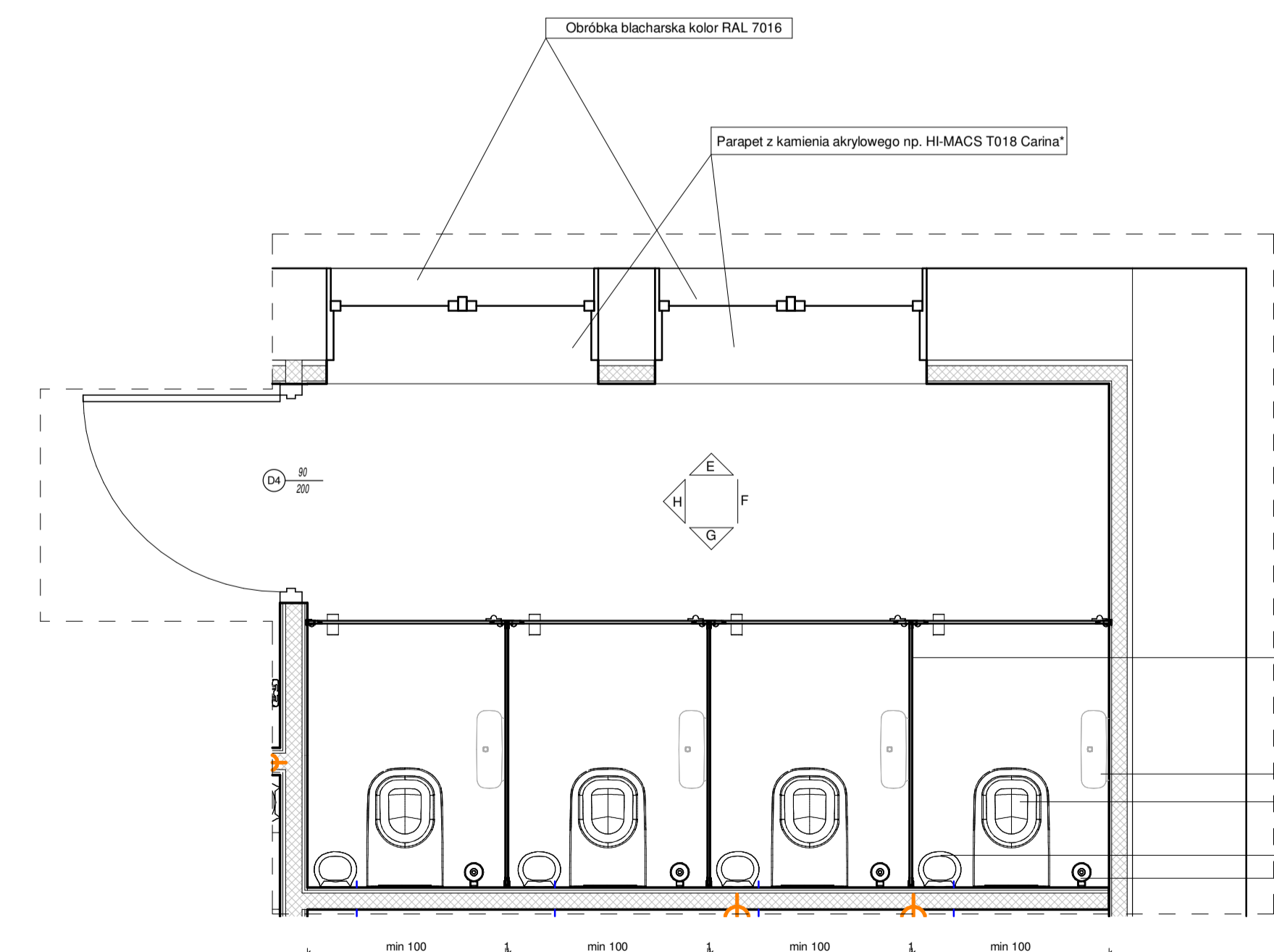
C WIDOK: ściana C
1:25



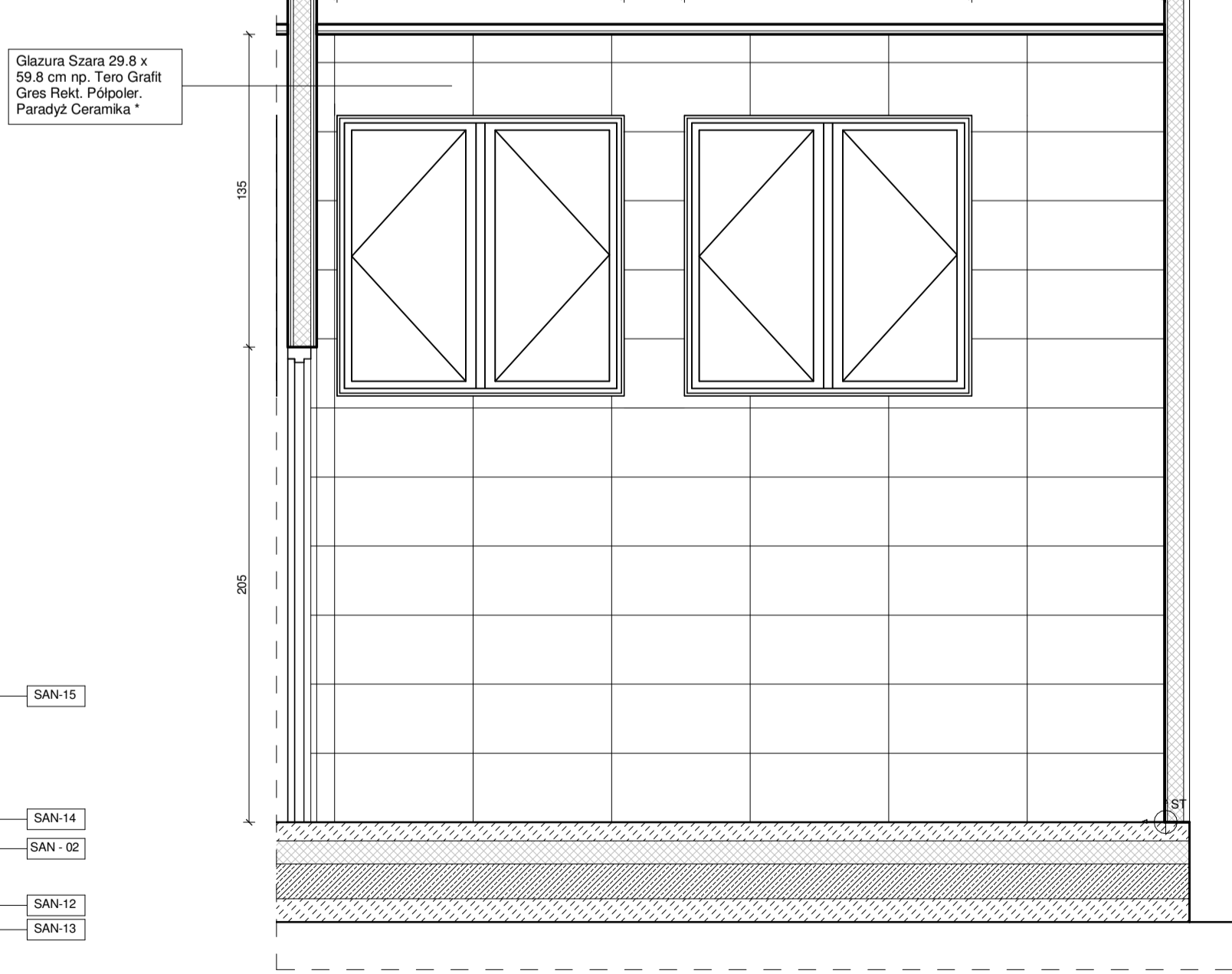
D WIDOK: ściana D
1:25



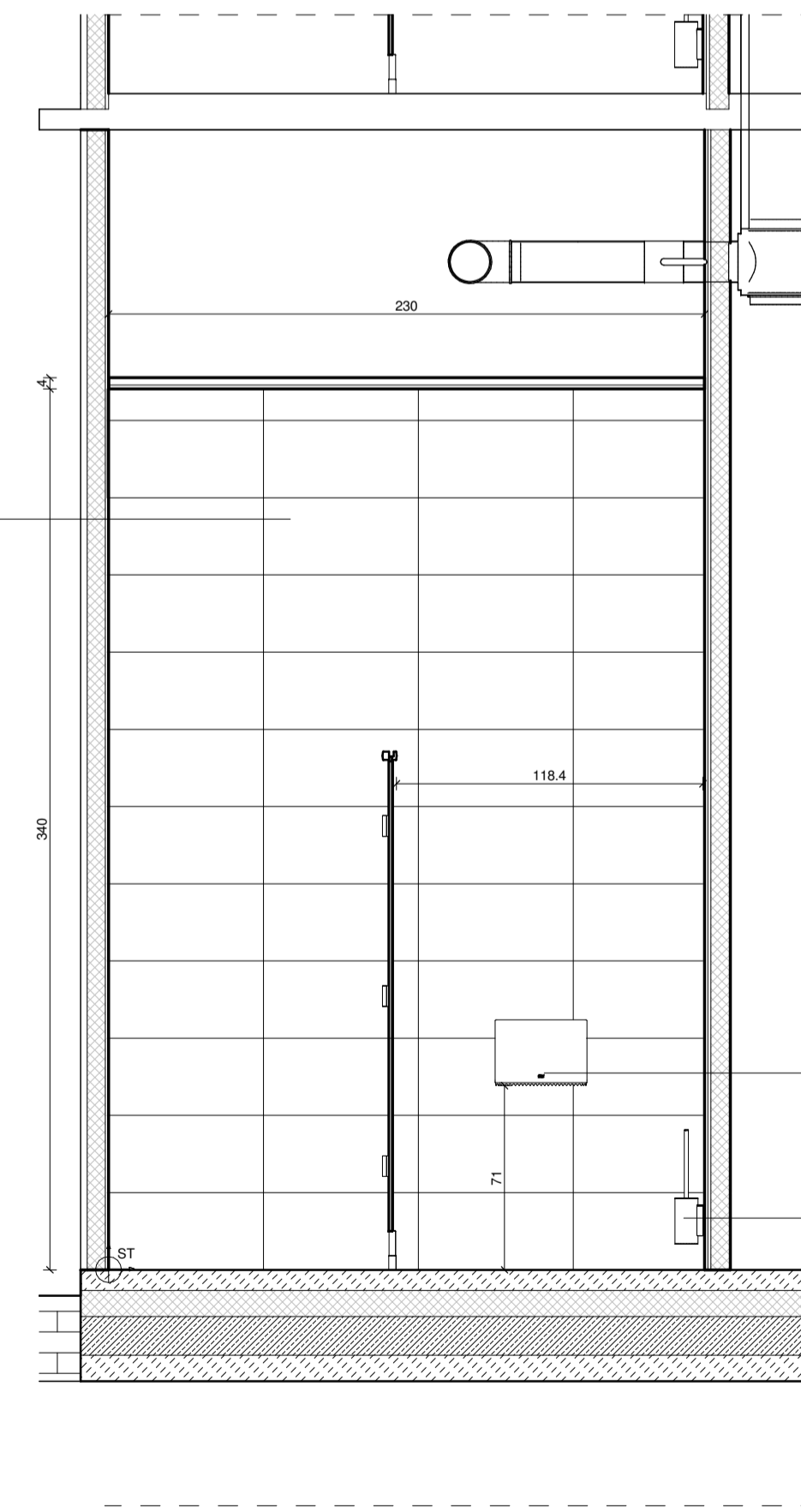
E WIDOK: ściana E
1:25



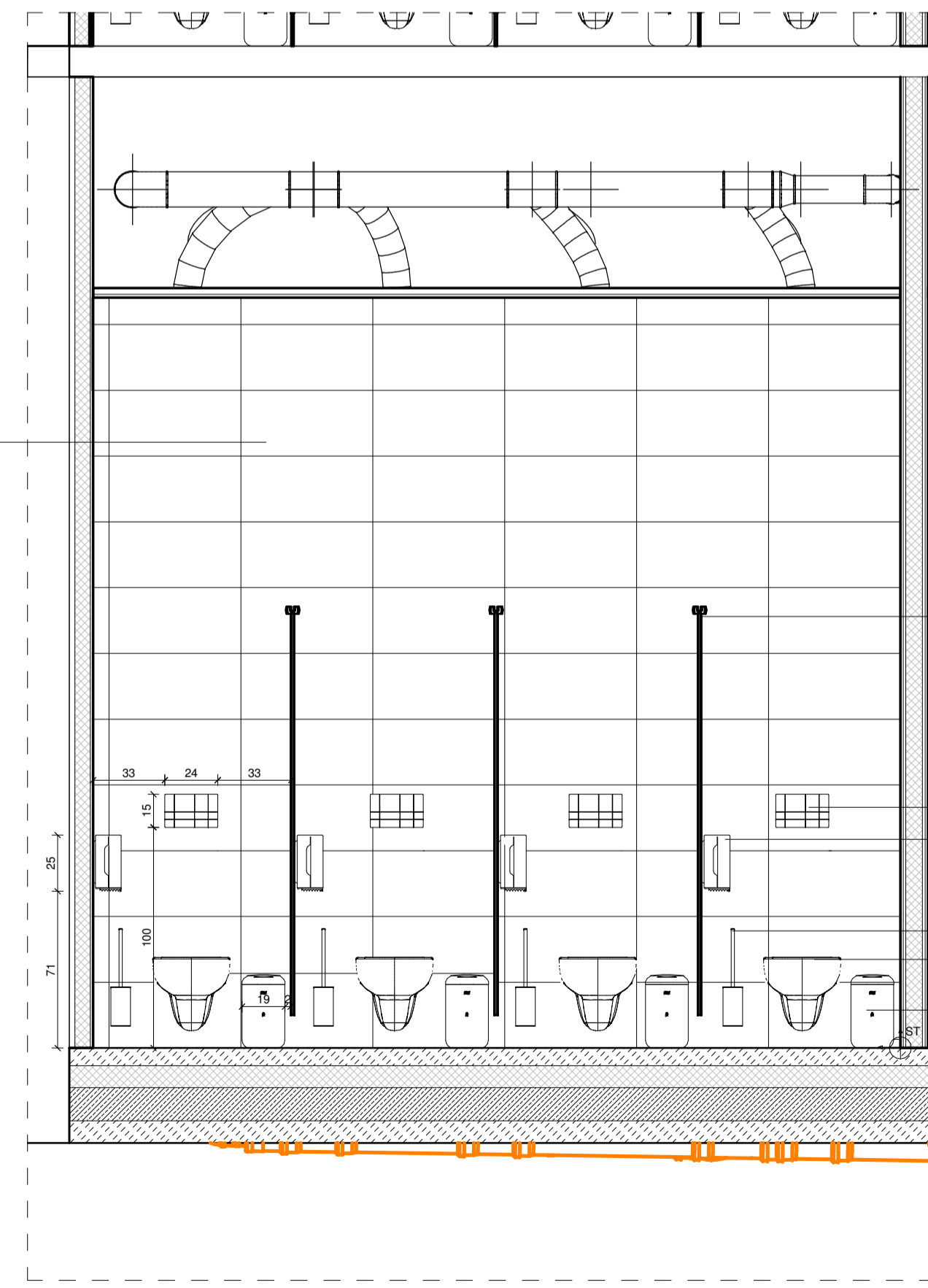
2. RZUT: 0/10 toaleta damska
Skala 1:25



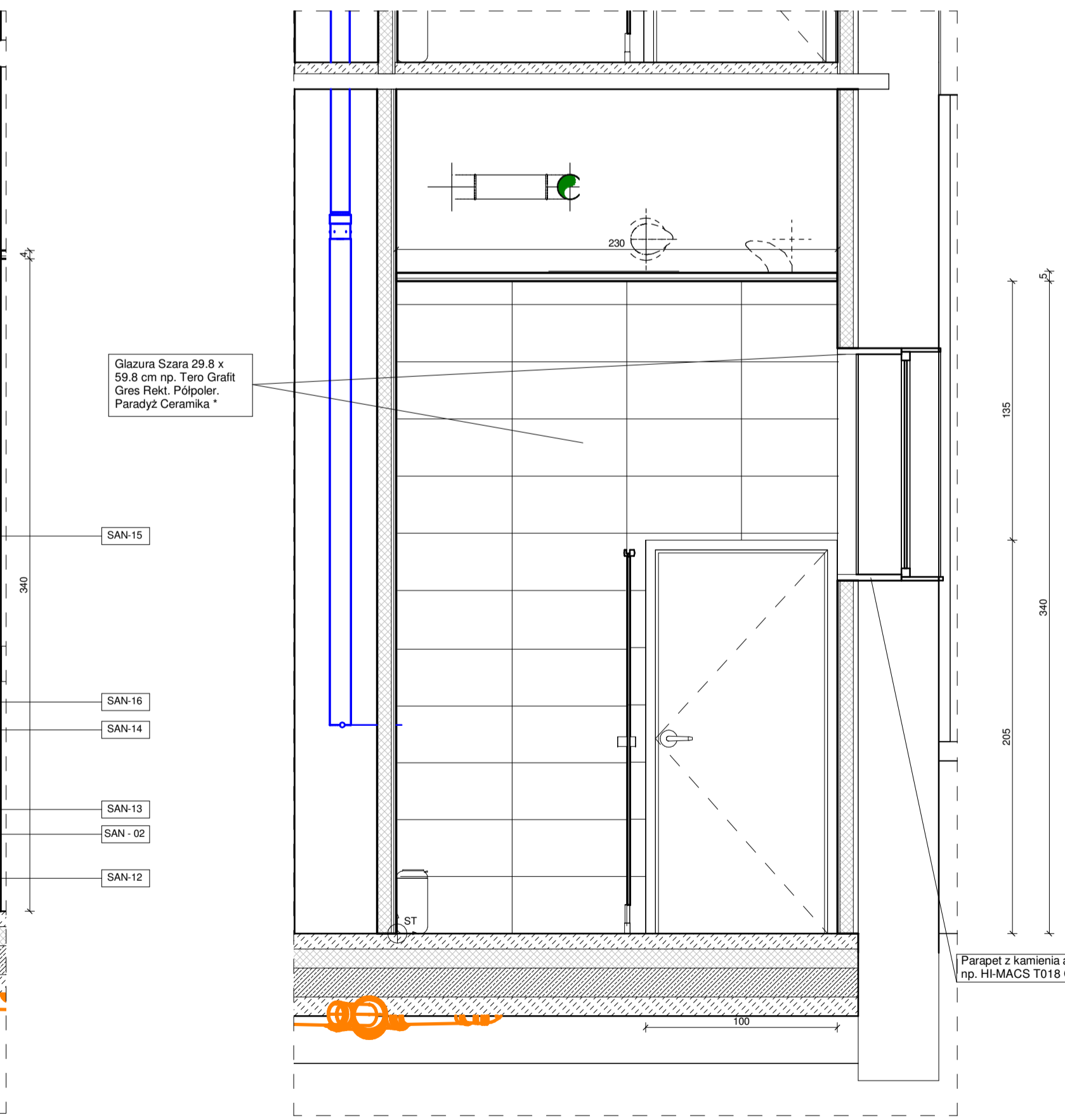
F WIDOK: ściana F
1:25



G WIDOK: ściana G
1:25



H WIDOK: ściana H
1:25



Wykończenie powierzchni	
Ściana	Glazura Szara 29.8 x 59.8 cm np. Tero Grafit Gres Rial. Półpoker. Paradyż Ceramika *
Posadzka	Przemysłowa posadzka betonowa np. Balcan *
Sufit podłaski	sufit kasetykowy minigrzejnik 120x60 z ukrytym światłem, kolor RAL 9005
Łuska	Długość na wylot. Lustrzyki odporne na wstrząsy ściany. Wąskie do ściany i plastikowe płytki
Drzwi	węzłowania stalowe
Armatura	
SAN-01	Ummywalka z misą prostokątną 50 x 40 cm z obrotowym zlewem. Szklano na blacie, np. KOLDO technika
SAN-02	Właz do kabiny toaletowej z drzwiami. Szklano na blacie, np. KOLDO technika
SAN-03	Przebieg odpływu z misy, odpływ poziomy np. KOLDO technika NOVA PRO BEZ BARIER *
SAN-04	Miska umywalkowa kolumna dla osób niepełnosprawnych, np. KOLDO technika NOVA PRO BEZ BARIER *
SAN-05	Ummywalka 50 cm z obrotowym zlewem, np. KOLDO technika NOVA PRO BEZ BARIER *
SAN-06	Indywidualny bieżnik umywalkowy 100, LOWFLOW 3.5 3-miej. chromowana np. Hanngang *
SAN-07	Drzwi do kabiny toaletowej z drzwiami, np. TORIX X-PRESS *
SAN-08	Drzwi do kabiny toaletowej z drzwiami, np. TORIX X-PRESS *
SAN-09	Elektryczna suszarka do rąk ze stal nierdzewnej np. DYSION satelita 1 *
SAN-10	Kosze na odpady 20 l kolor biały np. TORIX *
SAN-11	Blat i zlewniarka np. H-MACOS kolor 5034 Diamond White *
SAN-12	Kosze na odpady 5 l kolor biały np. TORIX *
SAN-13	Drzwi do kabiny toaletowej z drzwiami, np. TORIX MINI JUMBO *
SAN-14	Drzwi do kabiny toaletowej z drzwiami, np. TORIX MINI JUMBO *
SAN-15	Kolce WC zestawienie kolor srebrny np. AL-SANT - system SOLARI *
SAN-16	Przebieg odpływu z misy, odpływ poziomy np. KOLDO technika NOVA PRO BEZ BARIER *
SAN-17	Miska umywalkowa kolumna dla osób niepełnosprawnych, np. KOLDO technika NOVA PRO BEZ BARIER *
SAN-18	Przebieg odpływu z misy, odpływ poziomy np. KOLDO technika NOVA PRO BEZ BARIER *
SAN-19	Miska umywalkowa kolumna dla osób niepełnosprawnych, np. KOLDO technika NOVA PRO BEZ BARIER *
SAN-20	Lustrzyki na opor toaletowy, stal nierdzewna, szklano *
SAN-21	Lustra z możliwością regulacji w osi poziomej

1. Wykonać zgodnie z projektem technicznym.
2. Wykonać zgodnie z projektem technicznym, z uwzględnieniem wytycznych i wytycznych.
3. Wykonać zgodnie z projektem technicznym, z uwzględnieniem wytycznych i wytycznych.
4. Wykonać zgodnie z projektem technicznym, z uwzględnieniem wytycznych i wytycznych.
5. Wykonać zgodnie z projektem technicznym, z uwzględnieniem wytycznych i wytycznych.
6. Wykonać zgodnie z projektem technicznym, z uwzględnieniem wytycznych i wytycznych.
7. Wykonać zgodnie z projektem technicznym, z uwzględnieniem wytycznych i wytycznych.
8. Wykonać zgodnie z projektem technicznym, z uwzględnieniem wytycznych i wytycznych.
9. Wykonać zgodnie z projektem technicznym, z uwzględnieniem wytycznych i wytycznych.
10. Wykonać zgodnie z projektem technicznym, z uwzględnieniem wytycznych i wytycznych.
11. Wykonać zgodnie z projektem technicznym, z uwzględnieniem wytycznych i wytycznych.
12. Wykonać zgodnie z projektem technicznym, z uwzględnieniem wytycznych i wytycznych.
13. Wykonać zgodnie z projektem technicznym, z uwzględnieniem wytycznych i wytycznych.
14. Wykonać zgodnie z projektem technicznym, z uwzględnieniem wytycznych i wytycznych.
15. Wykonać zgodnie z projektem technicznym, z uwzględnieniem wytycznych i wytycznych.
16. Wykonać zgodnie z projektem technicznym, z uwzględnieniem wytycznych i wytycznych.
17. Wykonać zgodnie z projektem technicznym, z uwzględnieniem wytycznych i wytycznych.
18. Wykonać zgodnie z projektem technicznym, z uwzględnieniem wytycznych i wytycznych.
19. Wykonać zgodnie z projektem technicznym, z uwzględnieniem wytycznych i wytycznych.
20. Wykonać zgodnie z projektem technicznym, z uwzględnieniem wytycznych i wytycznych.
21. Wykonać zgodnie z projektem technicznym, z uwzględnieniem wytycznych i wytycznych.

Nazwa inwestycji:
Przebudowa budynku dawniej ratniarki FANTO wraz ze zmianą sposobu użytkowania na Bieższadzkie Centrum Dziedziczej Kulturowego na placu w ew. 1887, położonej w miejscowości Ustrzyki Dolne, gm. Ustrzyki Dolne

Adres:
ul. Kolejowa 1
38-700 Ustrzyki Dolne
nr dzialki: 1527
obręb: Ustrzyki Dolne

Inwestor:
Powiat Bieższadzki
ul. Belska 22
38-700 Ustrzyki Dolne

Autor projektu:
mgr inż. arch. Jan Bochnak
upr. nr WP-OIA/OKK/Upb/43/2011
MP-1888

Sprowadzający:
mgr inż. arch. Barbara Bochnak
upr. nr WP-OIA/OKK/Upb/9/2008
MP-2285

Opracował:
inż. arch. Eliza Krolak
mgr inż. arch. Joanna Pokrywa
mgr inż. arch. Monika Gienys

Branda:
Architektura

Etap:
Projekt wykonawczy

Nazwa rysunku:
Sanitariat damski parter

Nr rys.:
WC_002

Skala:
1:25A1+1:200

Data:
12/17

Rys. wyk.:
MG