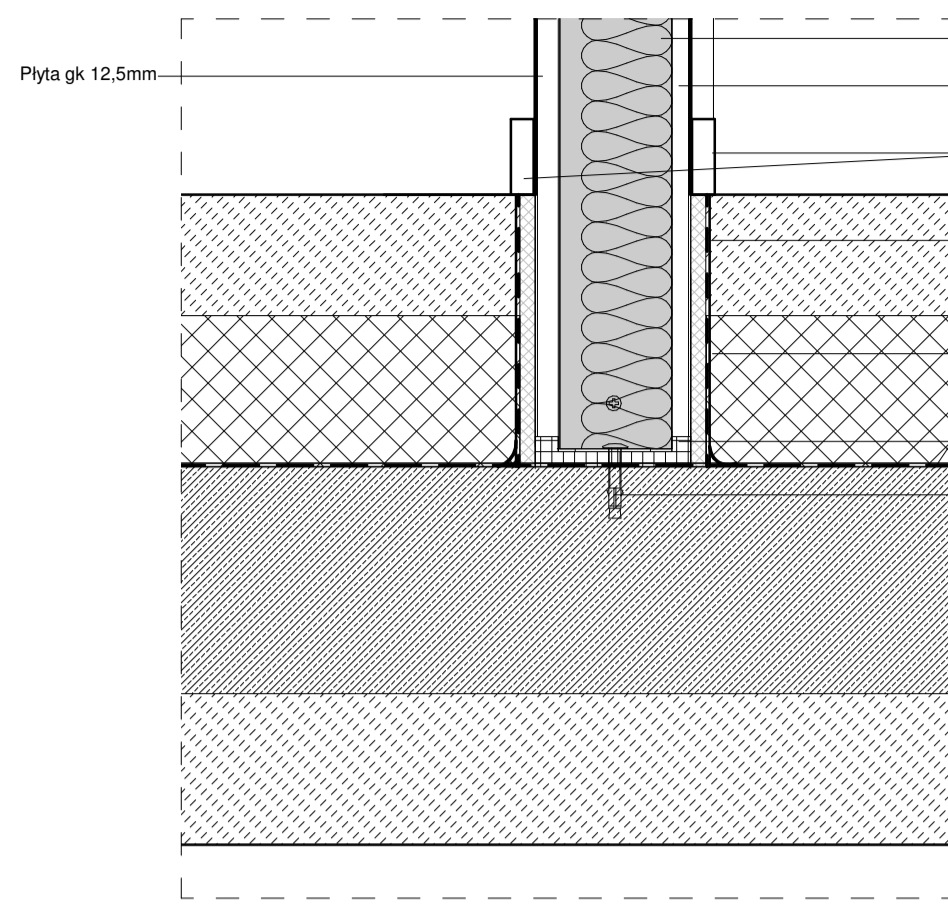
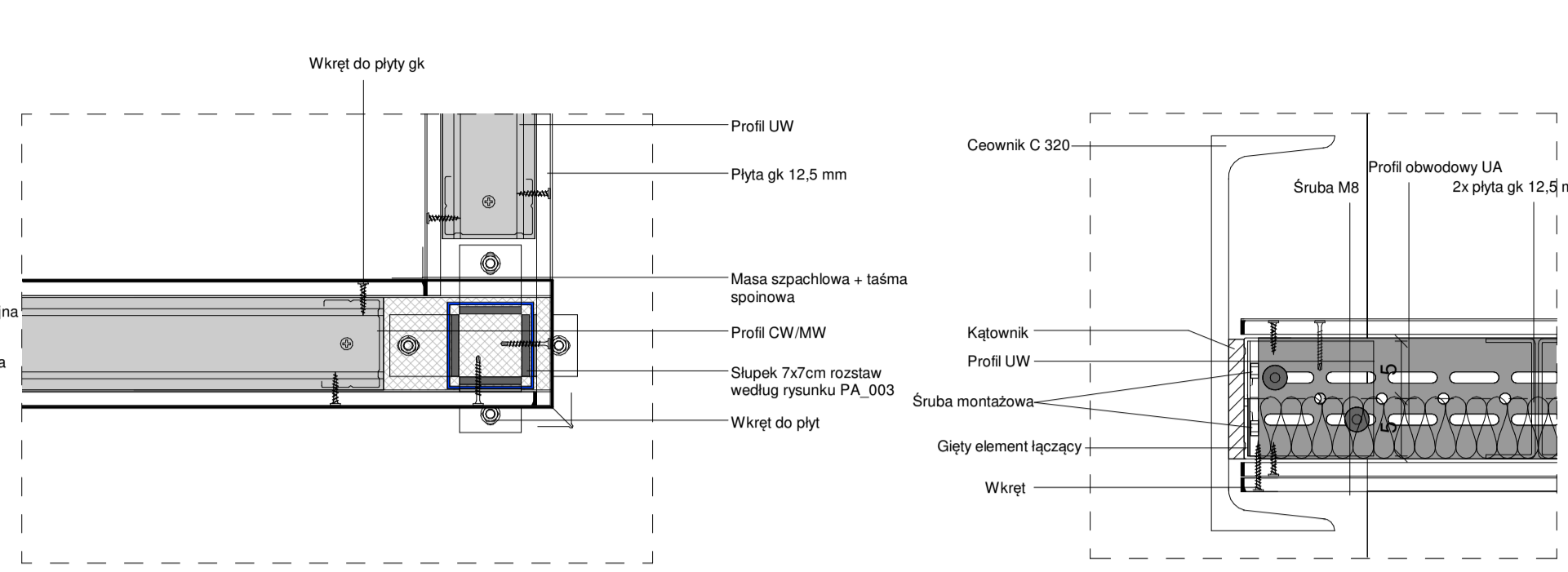


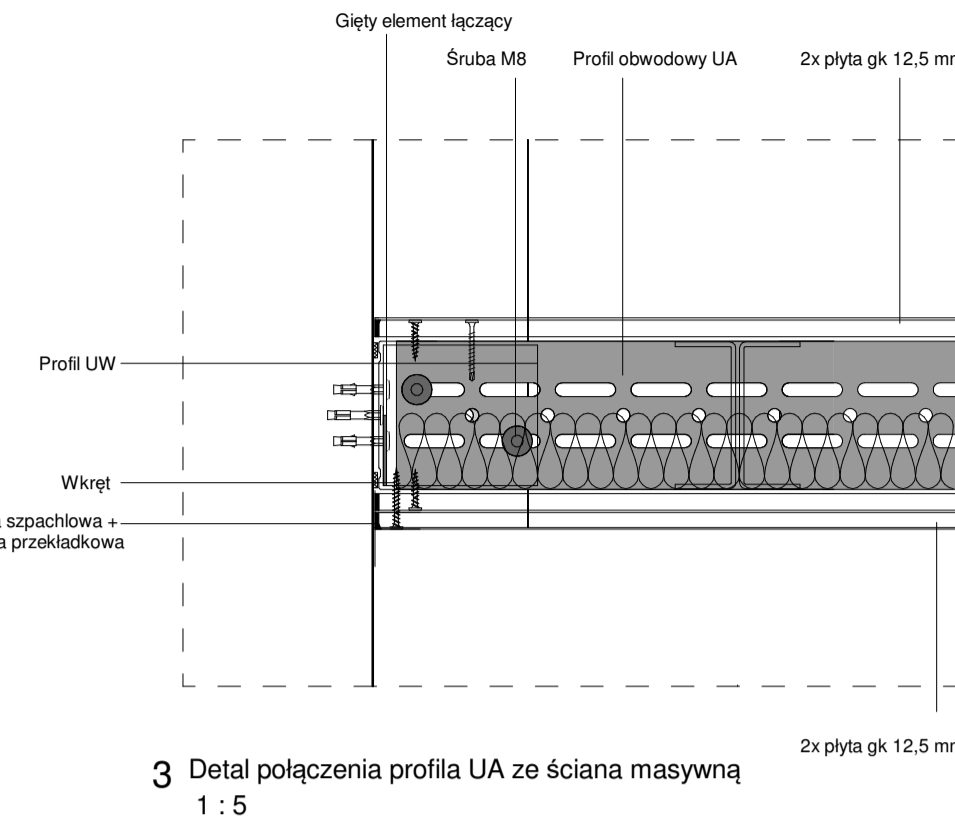
Detale systemu pomieszczenie w pomieszczeniu



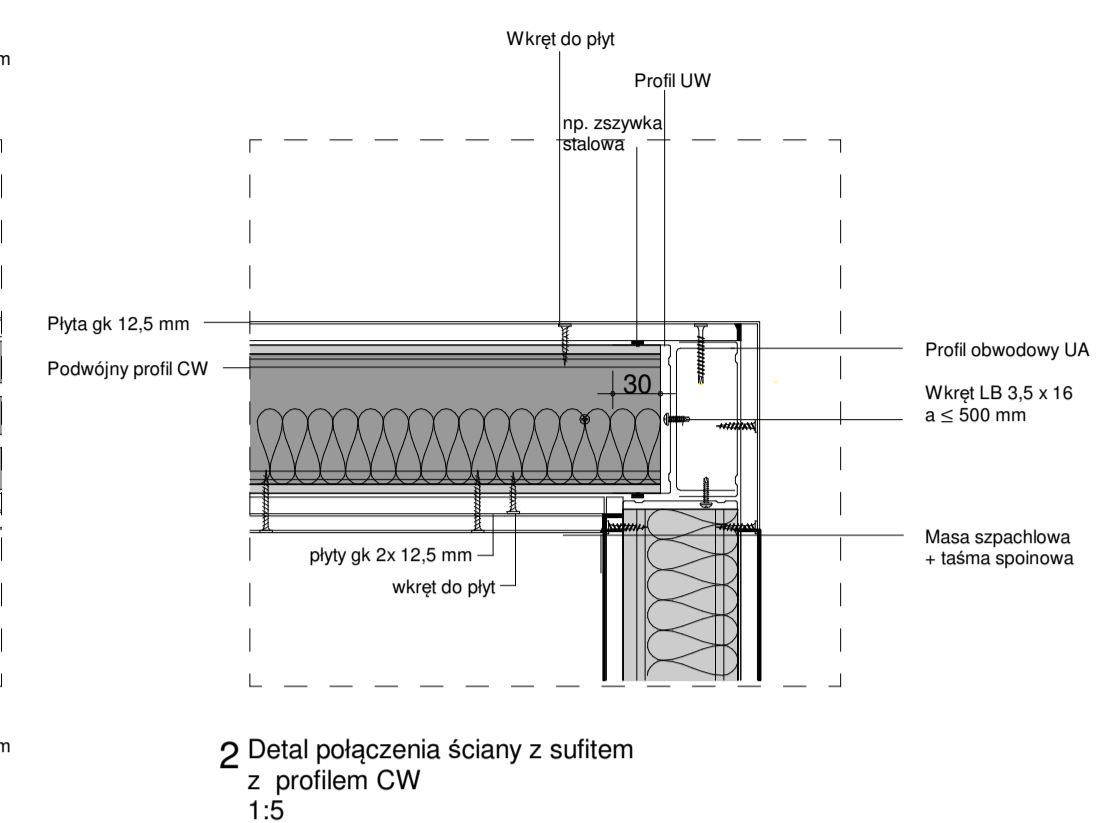
5 Detal narożnika ściany z profilem CW
1:5



4 Detal cubo z ceownikiem
1:5

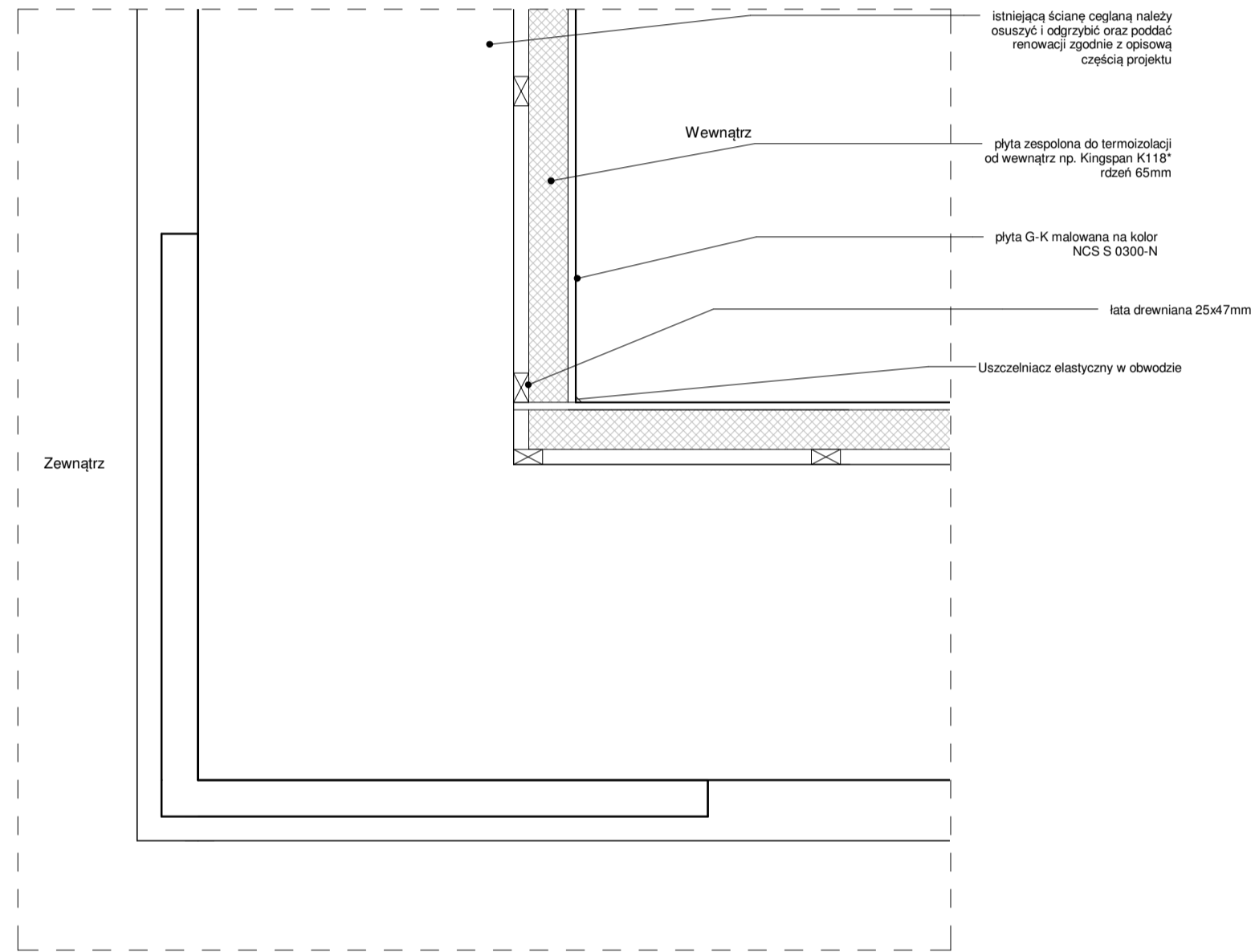


3 Detal połączenia profilu UA ze ścianą masywną
1:5

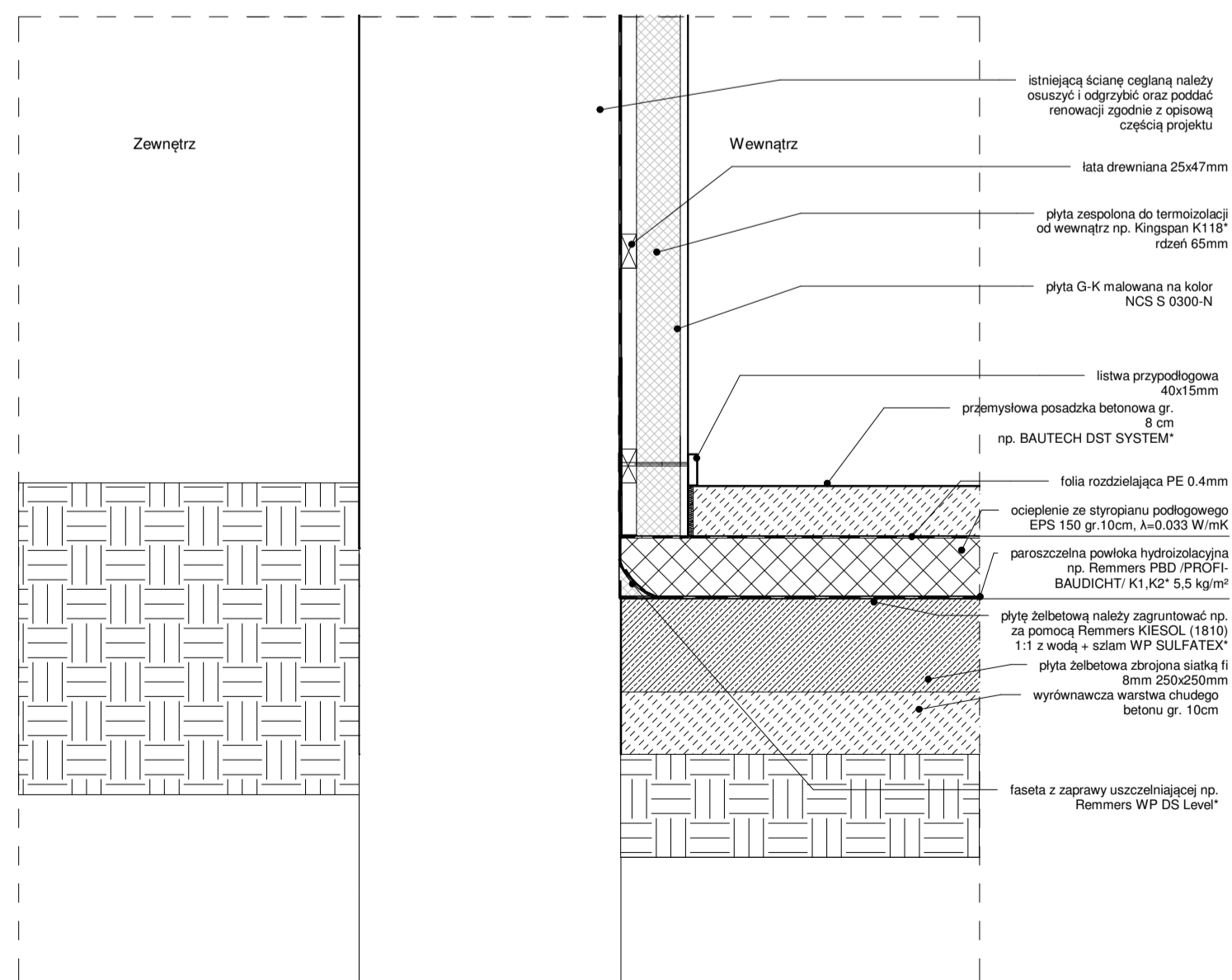


2 Detal połączenia ściany z sufitem z profilem CW
1:5

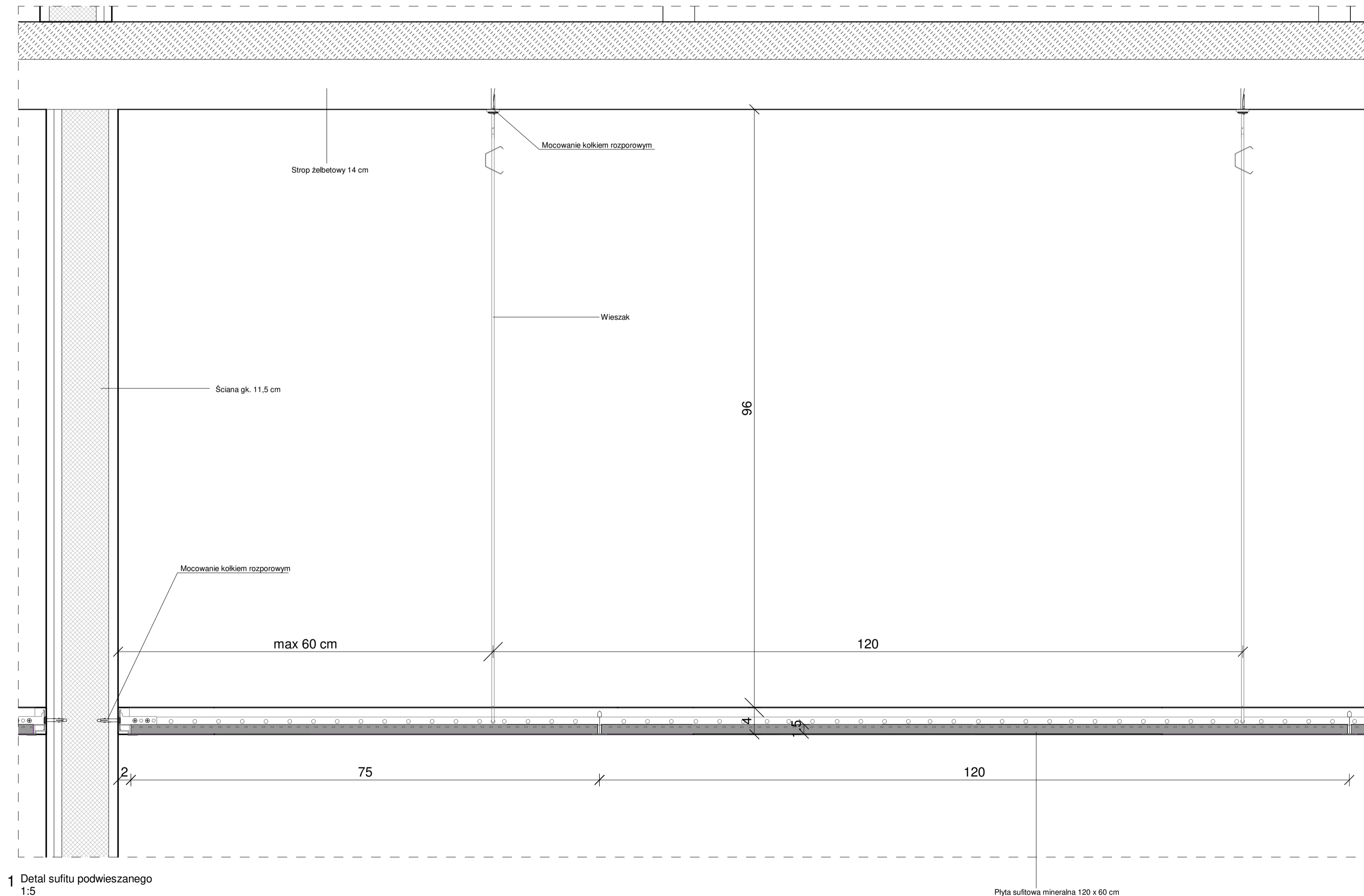
6 Detal połączenia ściany z sufitem z profilem CW
1:5



7 Detal połączenia w narożnikach wewnętrznych
1:10



8 Detal połączenia ściany z podłogą na parterze, izolacja poniżej jastrychu
1:10



1 Detal sufitu podwieszanego
1:5

UWAGI:
1. Rysunki rozpatrywać z projektami branżowymi.
2. Wymiary, o ile nie zaznaczono inaczej, podane w centymetrach w obrotach do wymiarów liniowych oraz w metrach w obrótach do linii wykończonych.
3. Wszystkie wymiary należy sprawdzić i potwierdzić na budowie.
4. Wszystkie niezgodności i niedostatków zgłosić z autorem projektu.
5. Wszystkie roboty należy wykonywać zgodnie ze sztuką budowlaną i zgodnie z zaleceniami producentów użytych materiałów.
6. Nie zabawać rysunku.
7. Nie dokonywać pomiarów z rysunku.
8. Wszystkie bledy i braki należy zgłosić autorowi opracowania.
9. Wszelkie zmiany i zmiany parametrów wykonawstwa wykonawca musi uzgodnić z autorem projektu.
10. Projekt należy rozpatrywać jako całość, łącznie z opisami technicznymi, projektami budowlanymi, dokumentacją wykonawczą wszystkich branż, zestawieniami oraz wszelkimi materiałami złącznymi do projektu.
11. Dokumentacja projektowa wszystkich branż należy czytać łącznie jako jedno opracowanie, nie można rozpatrywać tych elementów osobno.
12. Jeśli wykonawca uważa, że jakikolwiek wyjątek z projektu, który nie jest wystarczająco określony, należy dokończyć je we własnym zakresie i udzielić w odwołanej sprawie pisz. W przypadku wystąpienia rozbieżności na skutek powyższych opracowań należy skonsultować je z autorem projektu.
13. Wszystkie elementy powinny odpowiadać wyliczonym w opisie P.P.O.Z. i opisać wymagania bezpieczeństwa użytkownika zgodnie z przepisami techniczno-budowlanymi w tym w przepisach BHP.
14. Należy stosować rozwiązania systemowe i produkty oferujące wszelkie wymagane przez przepisy przepływy, ścieki, odprowadzenia.
15. Przechodzenie rurociągów nie stanowi przeszkody do rozpoczęcia robót budowlanych. Wszystkie prace należy prowadzić zgodnie z obowiązującymi przepisami, w tym w zakresie wymaganych przepisów ogólnych i wszelkich odpowiednich przepisów administracji państwowej.
16. W razie potrzeby wykonawca winien przed przystąpieniem do robót wykonać projekt wykonawczy.
17. Wszelkie zmiany kolorystyki, faktur lub innych parametrów użytych materiałów lub elementów wykonawstwa, wypracowana należy uzgodnić z autorem projektu.
18. Wszelkie materiały, elementy, sprzęt, armatura, itp. są jedynie przykładowymi rozwiązaniami, należy stosować na ich podstawie rozwiązania techniczne i użytkowe. Dopuszcza się zastosowanie materiałów zamiennych, o równoważnych parametrach technicznych lub nie gorszych od załączonych.
19. Przy realizacji zadania budowlanego wykonawca winien dokonać ponownych obliczeń współczynników przenikania ciepła oraz punktu rosy.

Nr rew.	Data Rewizji	Detale	Autor

Nazwa inwestycji:
Przebudowa budynku dawnej rafinerii ropy FANTO wraz ze zmianą sposobu użytkowania na Bieszczadzkie Centrum Dziedzictwa Kulturowego na działce nr ew.: 1887, położonej w miejscowości Ustrzyki Dolne, gm. Ustrzyki Dolne

Adres:
ul. Kolejowa 1
38-700 Ustrzyki Dolne
nr działki: 1887
obręb: Ustrzyki Dolne

Inwestor:
Powiat Bieszczadzki
ul. Beliska 22
38-700 Ustrzyki Dolne

Autor projektu:
mgr inż. arch. Jan Bochnak
upr. nr WP-OIA/OKK/Upb/43/2011
MP-1888

Sprawił projekt:
mgr inż. arch. Barbara Bochnak
upr. nr WP-OIA/OKK/Upb/9/2008
MP-2285

Opracował/a:
inż. arch. Natalia Bochnak
mgr inż. arch. Eliza Królik
mgr inż. arch. Joanna Pokrywa
mgr inż. arch. Monika Giersz

Branża:
Architektura

Etap:
Projekt wykonawczy

Nazwa rysunku:
Detale ścian wewnętrznych

Nr rys.:
dP-001
Skala:
1:10 i 1:5
Data:
12/17
Rys. wyk.:
MG

*Nazwy własne oraz nazwy producentów podano dla określenia typu produktów. Dopuszcza się zastosowanie materiałów zamiennych, równoważnych o parametrach równych lub nie gorszych od załączonych.
**Wszystkie rozwiązania, odległości i wymiary potwierdzić z dostawcą materiałów i systemów.