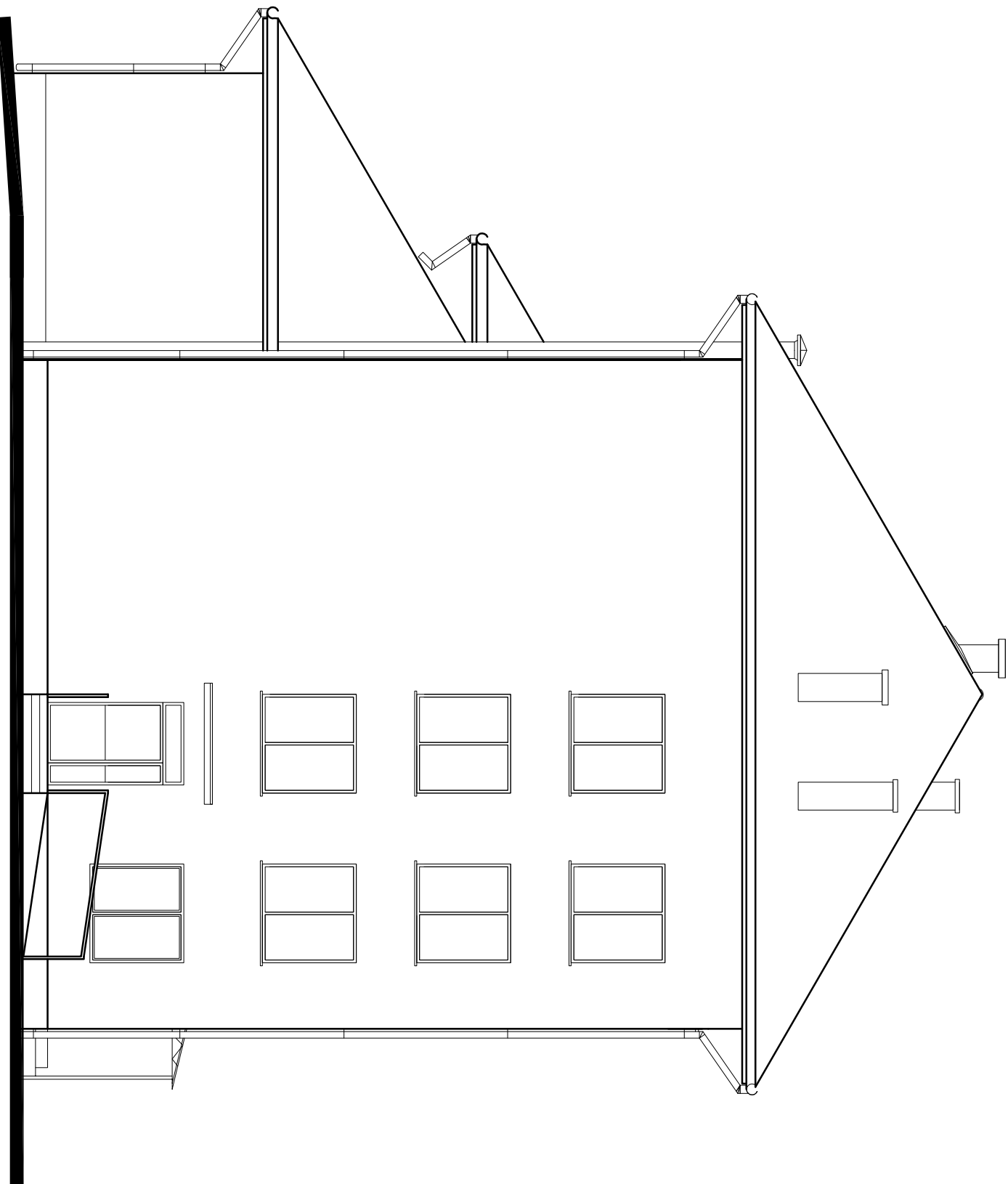


Elewacja Wschodnia

skala 1:100



PROJEKT				PROJEKTOWAŁ KONSTRUKCJE	
Projekt przebudowy i nadbudowy budynku Bieszczadzkiego Zespołu Placówek Szkolno Wychowawczych na działce ew.nr 556/3 w miejscowości Ustrzyki Dolne				ŁUKASZ HAWRYLIK Up nr PDK/0173/PWOK/07	
NAZWA RYSUNKU		ELEWACJA WSCHODNIA - PROJEKT			
INWESTOR	ADRES INWESTYCJI				
POWIAT BIESZCZADZKI UL. BIELSKA 22 38-700 USTRZYKI DOLNE		MIEJSCOWOŚĆ USTRZYKI DOLNE DZIAŁKA EW. NR 556/3			
		DATA OPRACOWANIA			
		III 2017			
		SKALA		12	
		1:100			