

**OGŁOSZENIE O PRZETARGU**

Na podstawie art.37 ust. 1, art 38 i art. 40 ust.1 pkt.1 ustawy z dnia 21 sierpnia 1997 r. o gospodarce nieruchomościami (Dz. U. z 2018 r., poz. 121), zgodnie z § 6 ust. 1 rozporządzenia Rady Ministrów z dnia 14 września 2004 r. w sprawie sposobu i trybu przeprowadzania przetargów oraz rokowań na zbycie nieruchomości (Dz. U. z 2014 r. poz.1490)

**Zarząd Powiatu Bieszczadzkiego w Ustrzykach Dolnych**

**ogłasza III przetarg ustny nieograniczony, na sprzedaż nieruchomości niezabudowanej, stanowiącej własność Powiatu Bieszczadzkiego, położonej przy ul. 29 Listopada w Ustrzykach Dolnych.**

Lp.	Oznaczenie nieruchomości		Powierzchnia w ha	Cena wywoławcza w zł netto	Wadium
	KW	Nr działki			
1.	2.	3.	4.	5.	6.
<b>Ustrzyki Dolne</b>					
1.	KS2E/00033297/2	2785/22 + 1/20 udziału w 2785/12	0,0021 + 1/20 0,0021	3 200,00	500,00
2.		2785/23 + 1/20 udziału w 2785/12	0,0021 + 1/20 0,0021	3 200,00	500,00
3.		2785/24 + 1/20 udziału w 2785/12	0,0040 + 1/20 0,0021	4 600,00	500,00

**Do wylicytowanej ceny doliczony zostanie obowiązujący podatek VAT.**

Przedmiotowe działki położone są w Ustrzykach Dolnych, przy drodze krajowej Ustrzyki Dolne- Krościenko, w terenie zabudowy wielomieszkaniowej. W najbliższym sąsiedztwie znajdują się Powiatowa Stacja Sanitarno-Epidemiologiczna, Samodzielny Publiczny Zespół Opieki Zdrowotnej, Przedszkole Nr 2 w Ustrzykach Dolnych. Powyższe działki są wolne od obciążeń oraz wszelkich zobowiązań. Obszar, na którym położona jest przedmiotowa nieruchomość, nie jest objęty miejscowym planem zagospodarowania przestrzennego. Jednocześnie zgodnie ze studium uwarunkowań i kierunków zagospodarowania przestrzennego miasta i gminy Ustrzyki Dolne, obszar działek oznaczony jest jako strefa śródmiejska, usługowa i mieszkalna.

**Przetarg odbędzie się w dniu 31 sierpnia 2018 r. o godz. 10<sup>00</sup> w Starostwie Powiatowym w Ustrzykach Dolnych, ul. Pionierska 10, pokój Nr 2**

W przetargu mogą brać udział osoby fizyczne i osoby prawne. Warunkiem dopuszczenia do przetargu jest wpłacenie wadium w pieniądzu w PLN w terminie do dnia **27 sierpnia 2018 r.** na konto (określony termin oznacza datę wpływu kwoty na konto):

**Bieszczadzki Bank Spółdzielczy w Ustrzykach Dolnych  
Nr 72 8621 0007 2001 0006 3249 0003**

Tytuł wpłaty winien jednoznacznie wskazywać uczestnika przetargu, oraz nieruchomość, której wpłata dotyczy.

Wpłacone wadium zostanie:

- zaliczone na poczet ceny nabycia nieruchomości, jeżeli uczestnik przetargu wygra,
- zwrócone niezwłocznie, po odwołaniu lub zamknięciu przetargu, jednak nie później niż przed upływem trzech dni od dnia odwołania lub zamknięcia przetargu.

Przed otwarciem przetargu uczestnicy przetargu zobowiązani są okazać komisji przetargowej: dowód wniesienia wadium, dowód osobisty, dla firm dodatkowo aktualny wpis do ewidencji działalności lub aktualny odpis z KRS i zgodę organów statutowych na nabycie nieruchomości.

W przypadku małżonków do dokonywania czynności przetargowych konieczna jest obecność obydwójga małżonków lub jednego z nich ze stosownym pełnomocnictwem drugiego małżonka, zawierającym zgodę na odpłatne nabycie nieruchomości.

Jeżeli osoba ustalona jako nabywca nieruchomości nie przystąpi bez usprawiedliwienia do zawarcia umowy w ustalonym miejscu i terminie, wpłacone wadium nie podlega zwrotowi. Koszty związane ze spisaniem umowy notarialnej oraz praw z niej wynikających ponosi nabywca w całości.

Organizator przetargu zastrzega sobie możliwość odwołania przetargu z uzasadnionej przyczyny.

Przetarg jest ważny bez względu na liczbę uczestników, jeżeli chociaż jeden uczestnik zaoferował co najmniej jedno postąpienie powyżej ceny wywoławczej.

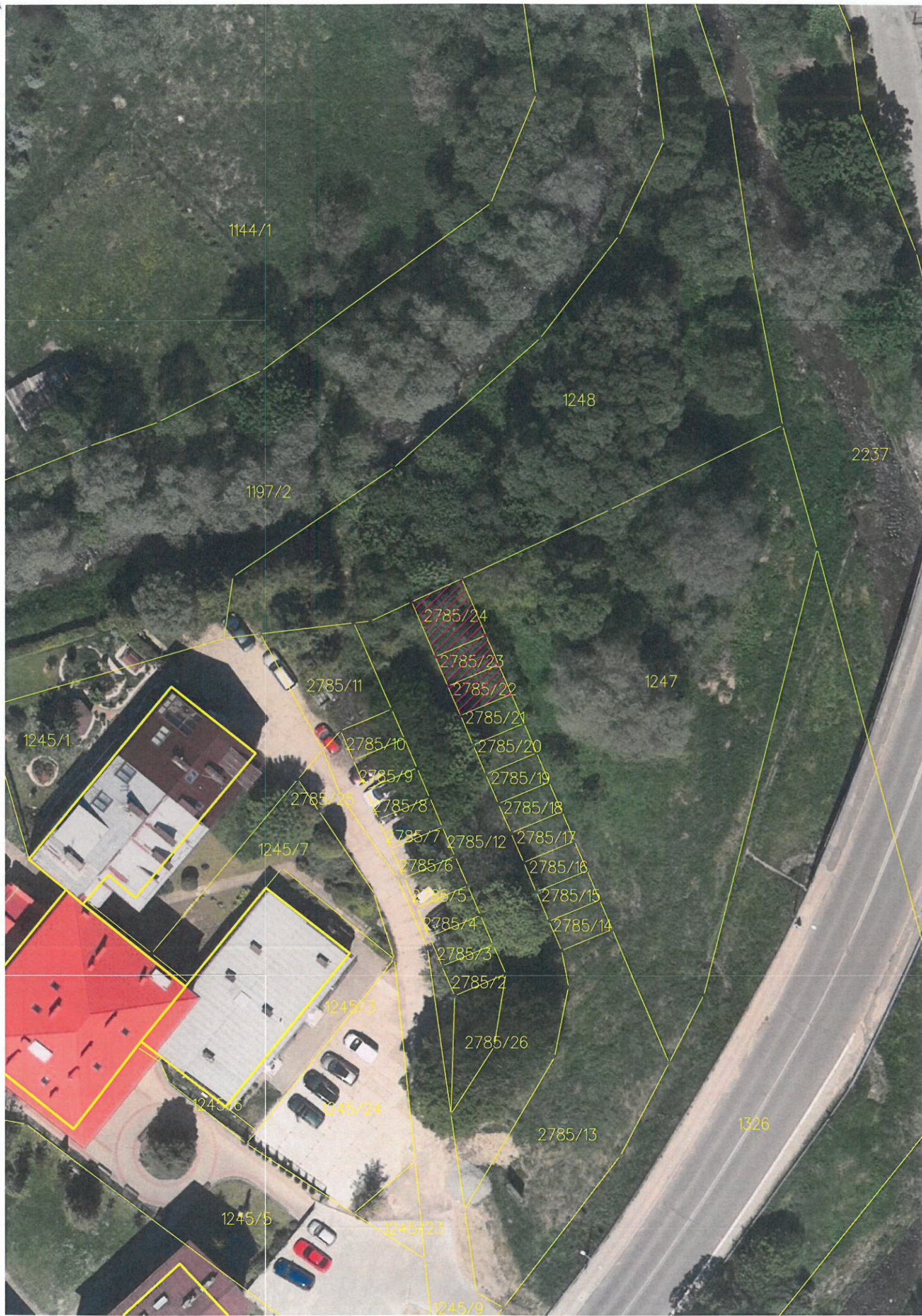
**Szczegółowych informacji o przedmiocie i warunkach przetargu uzyskać można w Starostwie Powiatowym w Ustrzykach Dolnych ul. Pionierska 10 pokój Nr 1 tel. 134712536, 134711681 od poniedziałku do piątku w godzinach od 8<sup>00</sup> do 15<sup>30</sup>, oraz na stornie: [www.bieszczadzki.pl](http://www.bieszczadzki.pl).**

Ustrzyki Dolne, 23.07.2018 r.

**STAROSTA**

*Marek Andruch*





1144/1

1248

2237

1197/2

2785/24

2785/23

2785/22

2785/21

2785/20

2785/19

2785/18

2785/17

2785/16

2785/15

2785/14

2785/13

2785/12

2785/11

2785/10

2785/9

2785/8

2785/7

2785/6

2785/5

2785/4

2785/3

2785/2

2785/1

1245/1

2785/11

2785/10

2785/9

2785/8

2785/7

2785/6

2785/5

2785/4

2785/3

2785/2

2785/1

1245/7

1245/3

1245/24

1245/23

1245/22

1245/21

1245/20

1245/19

1245/18

1245/17

1245/16

1326

1245/5

1245/23

1245/9