

AMW Straż Graniczna Ul. Fabryczna 22 Ustrzyki Dolne PL20211335

Numer projektu:

Data: 26.05.2021
Edytor: Krzysztof Kałamarz

Luxiona Poland S.A.
27-580 Sadowie, Jacentów 167
Siedziba Zarządu: Macierzysz k/Warszawy
ul. Sochaczewska 110, 05-850 Ożarów Mazowiecki

Edytor Krzysztof Kałamarz
Telefon 517 614 366
faks
e-Mail krzysztof.kalamarz@luxiona.com

Spis treści

AMW Straż Graniczna Ul. Fabryczna 22 Ustrzyki Dolne PL20211335

Strona tytułowa projektu	1
Spis treści	2
0.1A - Recepcja	
Sceny świetlne	
Ogólne	
Podsumowanie	4
Powierzchnie obliczeniowe (zestawienie wyników)	5
AW	
Podsumowanie	6
Powierzchnie obliczeniowe (zestawienie wyników)	7
0.2A - Pom. gosp.	
Podsumowanie	8
0.3A - Komunikacja	
Sceny świetlne	
Ogólne	
Podsumowanie	9
AW	
Podsumowanie	10
0.4A - Pokój	
Podsumowanie	11
0.5A - Pom. tech.	
Sceny świetlne	
Ogólne	
Podsumowanie	12
AW	
Podsumowanie	13
0.6A - WC	
Podsumowanie	14
0.7A - Salon z aneksem	
Podsumowanie	15
0.8A - Pokój dzienny	
Podsumowanie	16
1.1A - Komunikacja	
Sceny świetlne	
Ogólne	
Podsumowanie	17
AW	
Podsumowanie	18
1.2A - Pokój	
Podsumowanie	19
1.3A - Pokój	
Podsumowanie	20
1.4A - Pokój	
Podsumowanie	21
1.5A - Pokój	
Podsumowanie	22
1.6A - Pokój	
Podsumowanie	23
1.7A - Pokój	
Podsumowanie	24
1.8A - WC	
Podsumowanie	25
1.9A - WC	

Luxiona Poland S.A.
27-580 Sadowie, Jacentów 167
Siedziba Zarządu: Macierzysz k/Warszawy
ul. Sochaczewska 110, 05-850 Ożarów Mazowiecki

Edytor Krzysztof Kałamarz
Telefon 517 614 366
faks
e-Mail krzysztof.kalamarz@luxiona.com

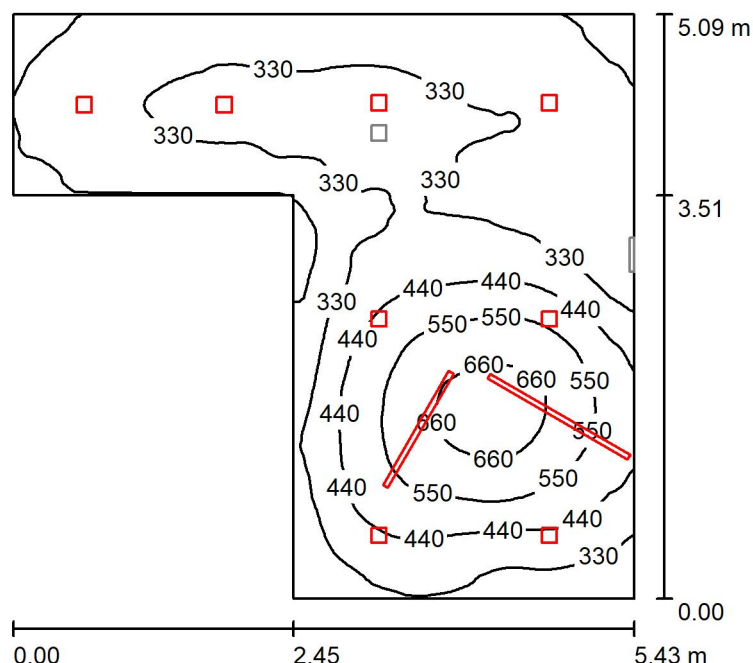
Spis treści

Podsumowanie	26
2.1A - Komunikacja	
Sceny świetlne	
Ogólne	
Podsumowanie	27
AW	
Podsumowanie	28
2.2A - WC	
Podsumowanie	29
2.3A/2.4A - Kuchnia/Pokój	
Podsumowanie	30
Powierzchnie obliczeniowe (zestawienie wyników)	31
2.5A - Pokój	
Podsumowanie	32
2.6A - Pokój	
Podsumowanie	33
Powierzchnie obliczeniowe (zestawienie wyników)	34
2.7A - WC	
Podsumowanie	35
2.8A - Pokój	
Podsumowanie	36
Powierzchnie obliczeniowe (zestawienie wyników)	37
2.9A - WC	
Podsumowanie	38
Scena zewnętrzna 1	
Dane planowania	39
Scena zewnętrzna 2	
Dane planowania	40
Powierzchnie obliczeniowe (zestawienie wyników)	41
3D Rendering	42
Przedstawienie nieprawidłowych kolorów	43

Luxiona Poland S.A.
27-580 Sadowie, Jacentów 167
Siedziba Zarządu: Macierzysz k/Warszawy
ul. Sochaczewska 110, 05-850 Ożarów Mazowiecki

Edytor Krzysztof Kałamarz
Telefon 517 614 366
faks
e-Mail krzysztof.kalamarz@luxiona.com

0.1A - Recepcja / Ogólne / Podsumowanie



Wysokość pomieszczenia: 2.700 m, Współczynnik konserwacji: 0.80

Wartości Lux, Skala 1:66

Powierzchnia	ρ [%]	E_m [lx]	E_{min} [lx]	E_{max} [lx]	E_{min} / E_m
Płaszczyzna pracy	/	376	181	709	0.481
Podłoga	20	304	151	477	0.497
Sufit	70	102	45	457	0.445
Ściany (6)	50	151	50	731	/

Płaszczyzna pracy:

Wysokość: 0.850 m
Siatka: 128 x 128 Punkty
Margines: 0.000 m

Wykaz opraw

Nr.	Ilość	Etykieta (Czynnik korekcyjny)	Φ (Oprawa) [lm]	Φ (Lampy) [lm]	P [W]
1	8	LUXIONA 19.3074.0009.34 BERYL SURFACE NEW LED K-1 1800 PLX E 34 830 (1.000)	1161	1760	14.0
2	1	LUXIONA Troll 19.3114.0001.34 X-LINE SLIM LOW UGR UP&DOWN LED 2200/4200 PC/RASTER DAISY-BLACK-WIDE E 34 840 / L- 1144MM S-1,5M (Typ 1)* (1.000)	1246	1600	10.0
3	1	LUXIONA Troll 19.3114.0003.34 X-LINE SLIM LOW UGR UP&DOWN LED 2750/5250 PC/RASTER DAISY-BLACK-WIDE E 34 840 / L- 1412MM S-1,5M (Typ 1)* (1.000)	1557	2000	13.0

*Zmienione dane techniczne

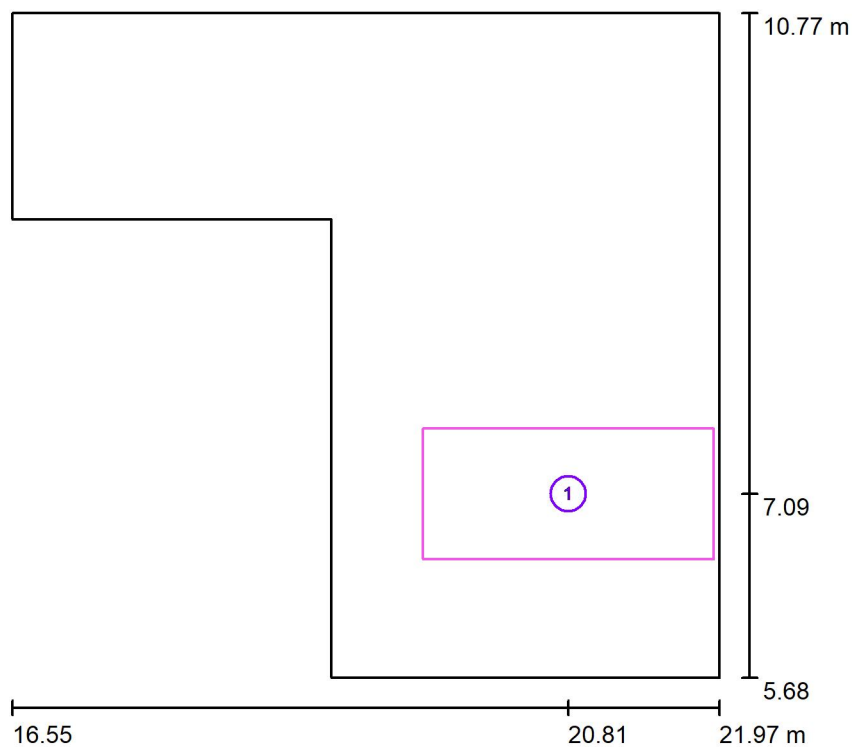
W sumie: 12089 W sumie: 17680 135.0

Specyfikacja mocy przyłączeniowej: $7.10 \text{ W/m}^2 = 1.89 \text{ W/m}^2/100 \text{ lx}$ (Powierzchnia podstawowa: 19.01 m^2)

Luxiona Poland S.A.
27-580 Sadowie, Jacentów 167
Siedziba Zarządu: Macierzysz k/Warszawy
ul. Sochaczewska 110, 05-850 Ożarów Mazowiecki

Edytor Krzysztof Kałamarz
Telefon 517 614 366
faks
e-Mail krzysztof.kalamarz@luxiona.com

0.1A - Recepcja / Ogólne / Powierzchnie obliczeniowe (zestawienie wyników)



Skala 1 : 58

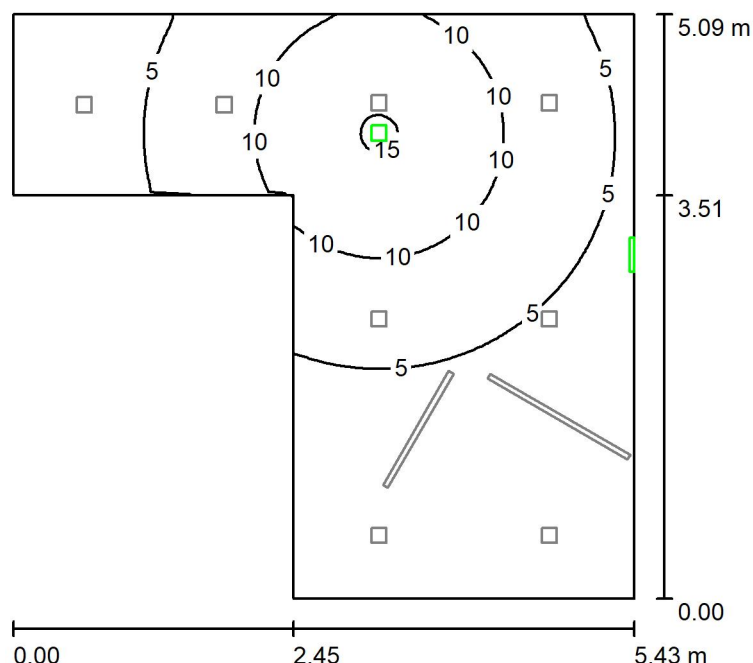
Lista powierzchni obliczeniowych

Nr.	Etykieta	Typ	Siatka	E_m [lx]	E_{min} [lx]	E_{max} [lx]	E_{min} / E_m	E_{min} / E_{max}
1	Recepcja	pionowa	32 x 16	605	430	704	0.712	0.611

Luxiona Poland S.A.
27-580 Sadowie, Jacentów 167
Siedziba Zarządu: Macierzysz k/Warszawy
ul. Sochaczewska 110, 05-850 Ożarów Mazowiecki

Edytor Krzysztof Kałamarz
Telefon 517 614 366
faks
e-Mail krzysztof.kalamarz@luxiona.com

0.1A - Recepcja / AW / Podsumowanie



Wysokość pomieszczenia: 2.700 m, Współczynnik konserwacji: 0.80

Wartości Lux, Skala 1:66

Powierzchnia	ρ [%]	E_m [lx]	E_{min} [lx]	E_{max} [lx]	E_{min} / E_m
Płaszczyzna pracy	/	5.99	1.16	16	0.193
Podłoga	20	3.87	1.06	7.23	0.275
Sufit	70	0.00	0.00	0.00	0.000
Ściany (6)	50	5.20	0.01	85	/

Płaszczyzna pracy:

Wysokość: 0.850 m
Siatka: 128 x 128 Punkty
Margines: 0.000 m

Scena oświetlenia awaryjnego (EN 1838):

Zostanie obliczone tylko światło bezpośrednie.

Współdziałanie odbitego światła nie jest uwzględnione.

Wykaz opraw

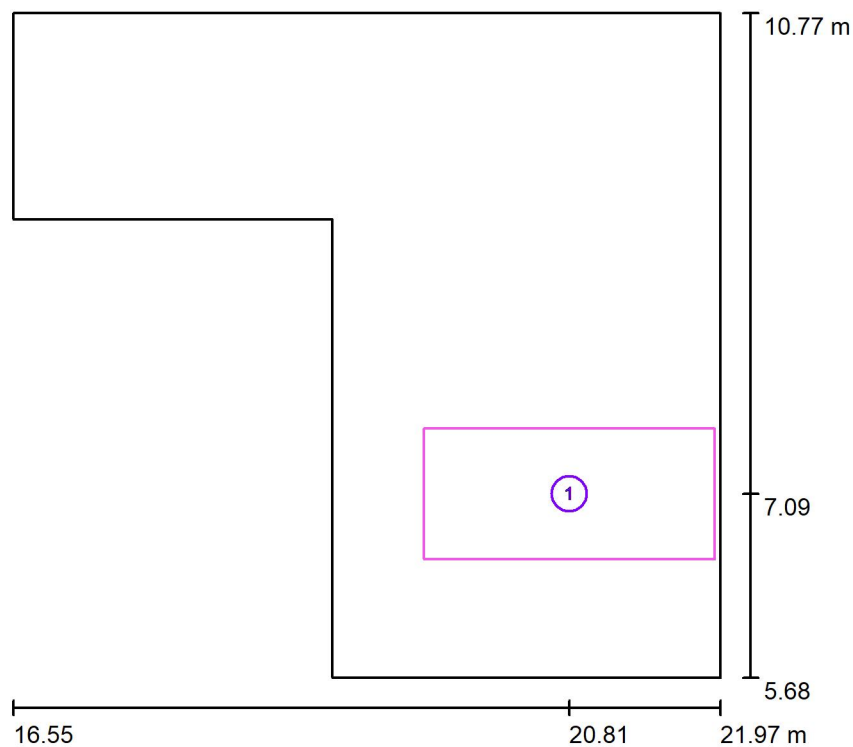
Nr.	Ilość	Etykieta (Czynnik korekcyjny)	Φ (Oprawa) [lm]	Φ (Lampy) [lm]	P [W]
1	1	AWEX ARN_1W_B montaż ścienny + piktogram ARN_1W_B montaż ścienny + piktogram (1.000)	1	1	1.0
2	1	AWEX LV2O_B LV2O_B-460 lm (1.000)	460	460	3.0
W sumie:			461	461	4.0

Specyfikacja mocy przyłączeniowej: $0.21 \text{ W/m}^2 = 3.51 \text{ W/m}^2/100 \text{ lx}$ (Powierzchnia podstawowa: 19.01 m^2)

Luxiona Poland S.A.
27-580 Sadowie, Jacentów 167
Siedziba Zarządu: Macierzysz k/Warszawy
ul. Sochaczewska 110, 05-850 Ożarów Mazowiecki

Edytor Krzysztof Kałamarz
Telefon 517 614 366
faks
e-Mail krzysztof.kalamarz@luxiona.com

0.1A - Recepcja / AW / Powierzchnie obliczeniowe (zestawienie wyników)



Skala 1 : 58

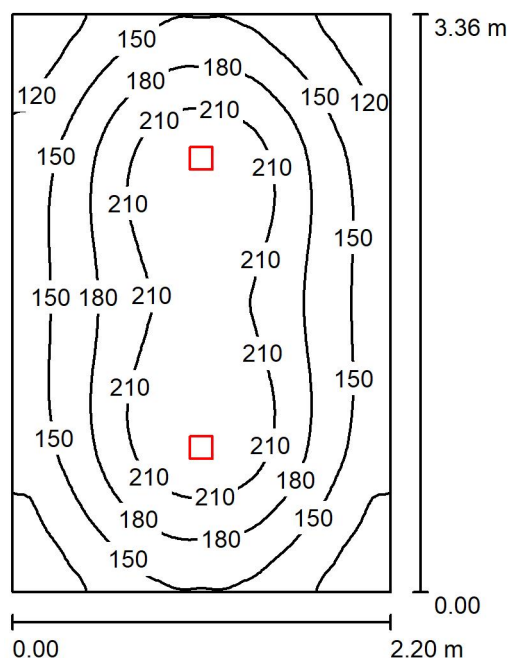
Lista powierzchni obliczeniowych

Nr.	Etykieta	Typ	Siatka	E_m [lx]	E_{min} [lx]	E_{max} [lx]	E_{min} / E_m	E_{min} / E_{max}
1	Recepcja	pionowa	32 x 16	2.72	1.59	4.54	0.583	0.350

Luxiona Poland S.A.
27-580 Sadowie, Jacentów 167
Siedziba Zarządu: Macierzysz k/Warszawy
ul. Sochaczewska 110, 05-850 Ożarów Mazowiecki

Edytor Krzysztof Kałamarz
Telefon 517 614 366
faks
e-Mail krzysztof.kalamarz@luxiona.com

0.2A - Pom. gosp. / Podsumowanie



Wysokość pomieszczenia: 2.700 m, Wysokość montażu: 2.700 m,
Współczynnik konserwacji: 0.80

Wartości Lux, Skala 1:44

Powierzchnia	ρ [%]	E_m [lx]	E_{min} [lx]	E_{max} [lx]	E_{min} / E_m
Płaszczyzna pracy	/	172	92	237	0.539
Podłoga	20	122	84	149	0.690
Sufit	70	29	21	33	0.731
Ściany (4)	50	70	21	144	/

Płaszczyzna pracy:

Wysokość: 0.850 m
Siatka: 64 x 64 Punkty
Margines: 0.000 m

Wykaz opraw

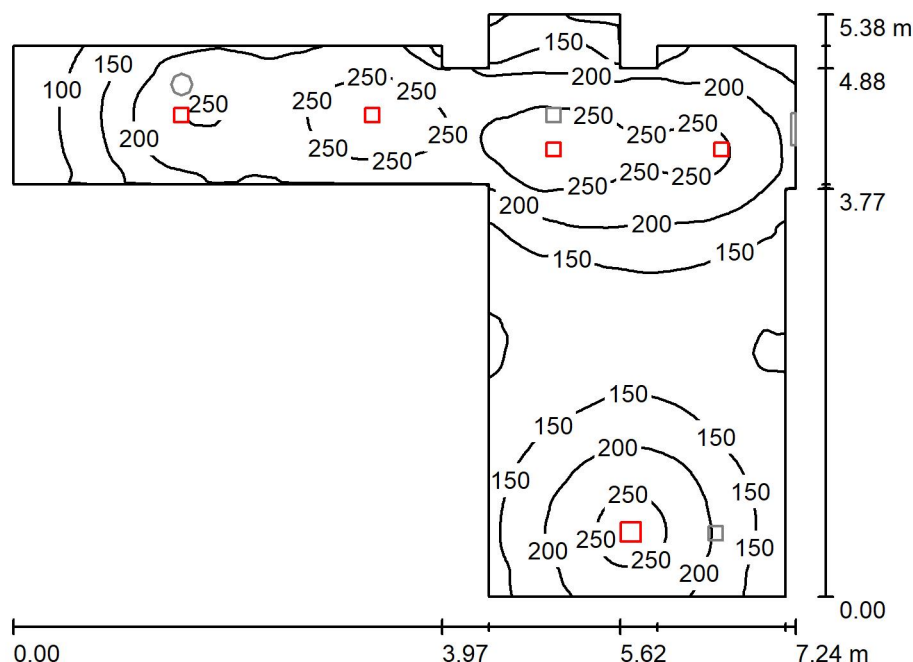
Nr.	Ilość	Etykieta (Czynnik korekcyjny)	Φ (Oprawa) [lm]	Φ (Lampy) [lm]	P [W]
1	2	LUXIONA 19.3074.0009.34 BERYL SURFACE NEW LED K-1 1800 PLX E 34 830 (1.000)	1161	1760	14.0
W sumie:			2322	3520	28.0

Specyfikacja mocy przyłączeniowej: $3.79 \text{ W/m}^2 = 2.21 \text{ W/m}^2/100 \text{ lx}$ (Powierzchnia podstawowa: 7.39 m^2)

Luxiona Poland S.A.
27-580 Sadowie, Jacentów 167
Siedziba Zarządu: Macierzysz k/Warszawy
ul. Sochaczewska 110, 05-850 Ożarów Mazowiecki

Edytor Krzysztof Kałamarz
Telefon 517 614 366
faks
e-Mail krzysztof.kalamarz@luxiona.com

0.3A - Komunikacja / Ogólne / Podsumowanie



Wysokość pomieszczenia: 2.700 m, Współczynnik konserwacji: 0.80

Wartości Lux, Skala 1:70

Powierzchnia	ρ [%]	E_m [lx]	E_{min} [lx]	E_{max} [lx]	E_{min} / E_m
Płaszczyzna pracy	/	184	67	283	0.365
Podłoga	20	142	70	189	0.495
Sufit	70	36	16	127	0.451
Ściany (16)	50	84	23	491	/

Płaszczyzna pracy:

Wysokość: 0.850 m
Siatka: 128 x 128 Punkty
Margines: 0.000 m

Wykaz opraw

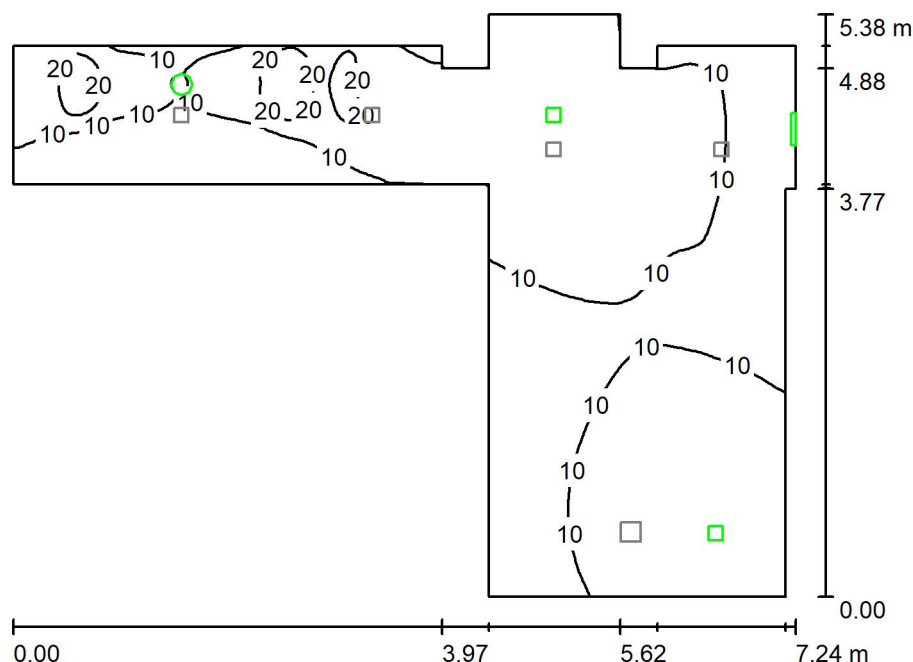
Nr.	Ilość	Etykieta (Czynnik korekcyjny)	Φ (Oprawa) [lm]	Φ (Lampy) [lm]	P [W]
1	4	LUXIONA 19.3074.0009.34 BERYL SURFACE NEW LED K-1 1800 PLX E 34 830 (1.000)	1161	1760	14.0
2	1	LUXIONA 19.3074.0021.34 BERYL SURFACE NEW LED K-2 3600 PLX E 34 830 (1.000)	2335	3794	27.0
W sumie:			6978W sumie:	10834	83.0

Specyfikacja mocy przyłączeniowej: $4.16 \text{ W/m}^2 = 2.26 \text{ W/m}^2/100 \text{ lx}$ (Powierzchnia podstawowa: 19.94 m^2)

Luxiona Poland S.A.
27-580 Sadowie, Jacentów 167
Siedziba Zarządu: Macierzysz k/Warszawy
ul. Sochaczewska 110, 05-850 Ożarów Mazowiecki

Edytor Krzysztof Kałamarz
Telefon 517 614 366
faks
e-Mail krzysztof.kalamarz@luxiona.com

0.3A - Komunikacja / AW / Podsumowanie



Wysokość pomieszczenia: 2.700 m, Współczynnik konserwacji: 0.80

Wartości Lux, Skala 1:70

Powierzchnia	ρ [%]	E_m [lx]	E_{min} [lx]	E_{max} [lx]	E_{min} / E_m
Płaszczyzna pracy	/	12	1.21	27	0.102
Podłoga	20	7.75	1.11	15	0.144
Sufit	70	0.00	0.00	0.00	0.000
Ściany (16)	50	10	0.00	263	/

Płaszczyzna pracy:

Wysokość: 0.850 m
Siatka: 128 x 128 Punkty
Margines: 0.000 m

Scena oświetlenia awaryjnego (EN 1838):

Zostanie obliczone tylko światło bezpośrednie.
Współdziałanie odbitego światła nie jest uwzględnione.

Wykaz opraw

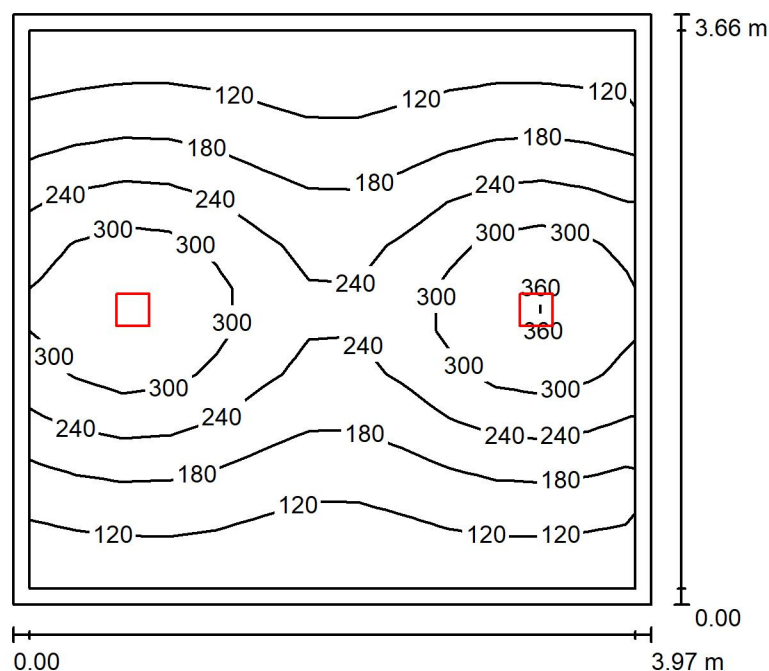
Nr.	Ilość	Etykieta (Czynnik korekcyjny)	Φ (Oprawa) [lm]	Φ (Lampy) [lm]	P [W]
1	1	AWEX ARN_1W_B montaż ścienny + piktogram ARN_1W_B montaż ścienny + piktogram (1.000)	1	1	1.0
2	1	AWEX LV2C_B LV2C_B-190 lm (1.000)	190	190	3.9
3	2	AWEX LV2O_B LV2O_B-460 lm (1.000)	460	460	3.0
W sumie:			1112	1111	10.9

Specyfikacja mocy przyłączeniowej: $0.55 \text{ W/m}^2 = 4.62 \text{ W/m}^2/100 \text{ lx}$ (Powierzchnia podstawowa: 19.94 m^2)

Luxiona Poland S.A.
27-580 Sadowie, Jacentów 167
Siedziba Zarządu: Macierzysz k/Warszawy
ul. Sochaczewska 110, 05-850 Ożarów Mazowiecki

Edytor Krzysztof Kałamarz
Telefon 517 614 366
faks
e-Mail krzysztof.kalamarz@luxiona.com

0.4A - Pokój / Podsumowanie



Wysokość pomieszczenia: 2.700 m, Wysokość montażu: 2.700 m,
Współczynnik konserwacji: 0.80

Wartości Lux, Skala 1:47

Powierzchnia	ρ [%]	E_m [lx]	E_{min} [lx]	E_{max} [lx]	E_{min} / E_m
Płaszczyzna pracy	/	204	84	374	0.410
Podłoga	20	156	87	211	0.558
Sufit	70	33	24	42	0.709
Ściany (4)	50	73	25	292	/

Płaszczyzna pracy:

Wysokość: 0.850 m
Siatka: 13 x 13 Punkty
Margines: 0.100 m

Wykaz opraw

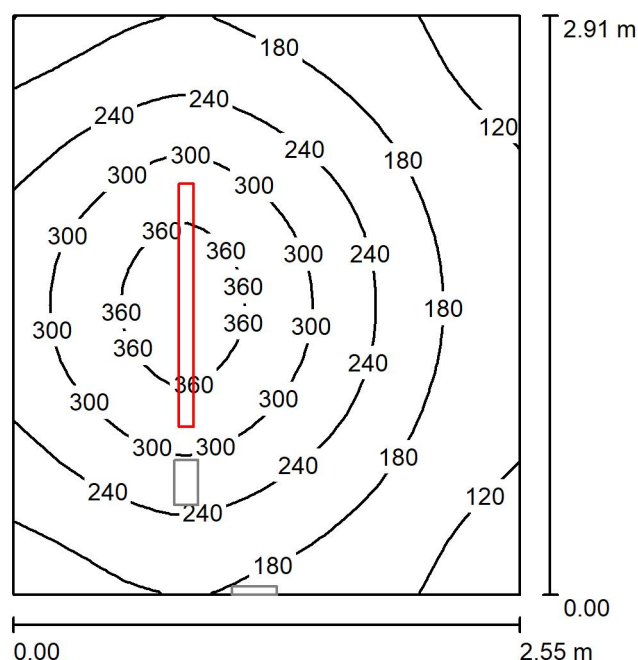
Nr.	Ilość	Etykieta (Czynnik korekcyjny)	Φ (Oprawa) [lm]	Φ (Lampy) [lm]	P [W]
1	2	LUXIONA Troll 19.3072.0005.34 BERYL LED NK 3000 PLX 34 830 (1.000)	2186	2791	21.0
W sumie:			4371	5582	42.0

Specyfikacja mocy przyłączeniowej: $2.89 \text{ W/m}^2 = 1.42 \text{ W/m}^2/100 \text{ lx}$ (Powierzchnia podstawowa: 14.53 m^2)

Luxiona Poland S.A.
27-580 Sadowie, Jacentów 167
Siedziba Zarządu: Macierzysz k/Warszawy
ul. Sochaczewska 110, 05-850 Ożarów Mazowiecki

Edytor Krzysztof Kałamarz
Telefon 517 614 366
faks
e-Mail krzysztof.kalamarz@luxiona.com

0.5A - Pom. tech. / Ogólne / Podsumowanie



Wysokość pomieszczenia: 2.700 m, Wysokość montażu: 2.700 m,
Współczynnik konserwacji: 0.70

Wartości Lux, Skala 1:38

Powierzchnia	ρ [%]	E_m [lx]	E_{min} [lx]	E_{max} [lx]	E_{min} / E_m
Płaszczyzna pracy	/	228	94	394	0.412
Podłoga	20	150	88	204	0.588
Sufit	50	35	23	52	0.667
Ściany (4)	30	123	25	468	/

Płaszczyzna pracy:

Wysokość: 0.850 m
Siatka: 32 x 32 Punkty
Margines: 0.000 m

Wykaz oprav

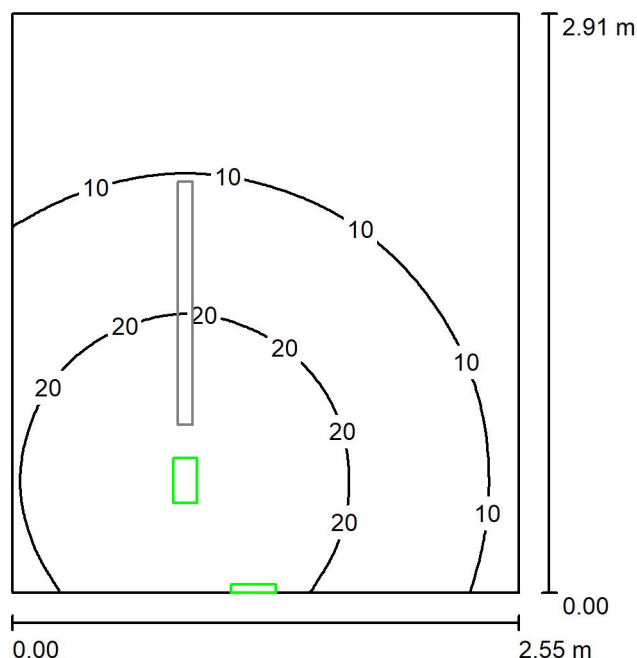
Nr.	Ilość	Etykieta (Czynnik korekcyjny)	Φ (Oprawa) [lm]	Φ (Lampy) [lm]	P [W]
1	1	LUXIONA 19.3205.0010.21 NEPTUN LED COMPACT V2 6000 PC-FROZEN E 21 IP66 840 / L-1200 (1.000)	5093	5555	39.0
W sumie:			5093	5555	39.0

Specyfikacja mocy przyłączeniowej: $5.28 \text{ W/m}^2 = 2.31 \text{ W/m}^2/100 \text{ lx}$ (Powierzchnia podstawowa: 7.39 m^2)

Luxiona Poland S.A.
27-580 Sadowie, Jacentów 167
Siedziba Zarządu: Macierzysz k/Warszawy
ul. Sochaczewska 110, 05-850 Ożarów Mazowiecki

Edytor Krzysztof Kałamarz
Telefon 517 614 366
faks
e-Mail krzysztof.kalamarz@luxiona.com

0.5A - Pom. tech. / AW / Podsumowanie



Wysokość pomieszczenia: 2.700 m, Wysokość montażu: 2.700 m,
Współczynnik konserwacji: 0.70

Wartości Lux, Skala 1:38

Powierzchnia	ρ [%]	E_m [lx]	E_{min} [lx]	E_{max} [lx]	E_{min} / E_m
Płaszczyzna pracy	/	14	2.30	29	0.166
Podłoga	20	8.70	3.01	13	0.346
Sufit	50	0.00	0.00	0.00	0.000
Ściany (4)	30	7.22	0.00	95	/

Płaszczyzna pracy:

Wysokość: 0.850 m
Siatka: 64 x 64 Punkty
Margines: 0.000 m

Scena oświetlenia awaryjnego (EN 1838):

Zostanie obliczone tylko światło bezpośrednie.

Współdziałanie odbitego światła nie jest uwzględnione.

Wykaz opraw

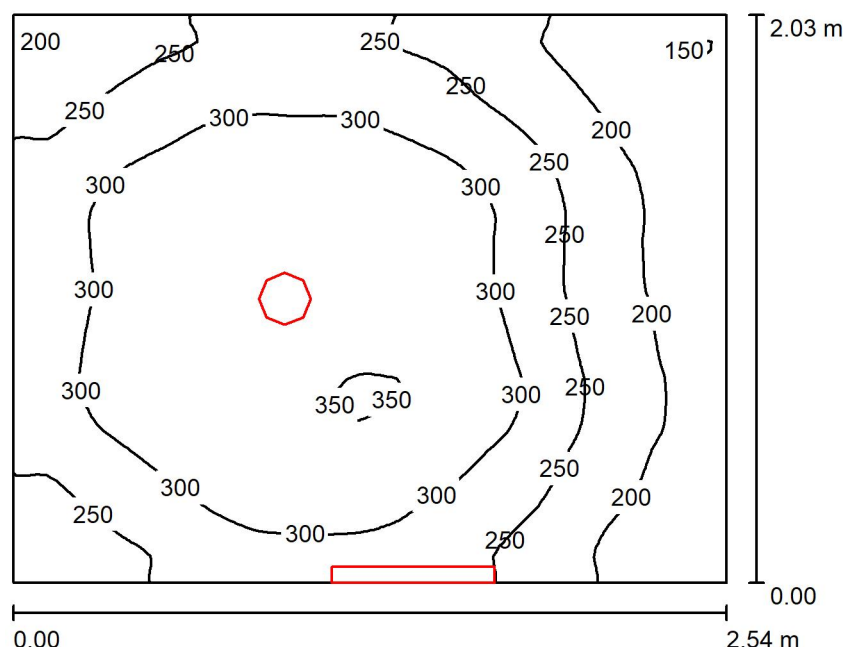
Nr.	Ilość	Etykieta (Czynnik korekcyjny)	Φ (Oprawa) [lm]	Φ (Lampy) [lm]	P [W]
1	1	AWEX ETS/1W/B montaż ścienny + piktogram ETS/1W/B montaż ścienny + piktogram (1.000)	1	1	1.0
2	1	AWEX ETS_B ETS_B-395lm (1.000)	395	395	3.0
W sumie:			396	396	4.0

Specyfikacja mocy przyłączeniowej: $0.54 \text{ W/m}^2 = 3.91 \text{ W/m}^2 / 100 \text{ lx}$ (Powierzchnia podstawowa: 7.39 m^2)

Luxiona Poland S.A.
27-580 Sadowie, Jacentów 167
Siedziba Zarządu: Macierzysz k/Warszawy
ul. Sochaczewska 110, 05-850 Ożarów Mazowiecki

Edytor Krzysztof Kałamarz
Telefon 517 614 366
faks
e-Mail krzysztof.kalamarz@luxiona.com

0.6A - WC / Podsumowanie



Wysokość pomieszczenia: 2.700 m, Wysokość montażu: 2.700 m,
Współczynnik konserwacji: 0.80

Wartości Lux, Skala 1:27

Powierzchnia	ρ [%]	E_m [lx]	E_{min} [lx]	E_{max} [lx]	E_{min} / E_m
Płaszczyzna pracy	/	271	144	353	0.531
Podłoga	20	174	132	193	0.755
Sufit	70	90	41	3126	0.451
Ściany (4)	50	138	47	3319	/

Płaszczyzna pracy:

Wysokość: 0.850 m
Siatka: 64 x 64 Punkty
Margines: 0.000 m

Wykaz opraw

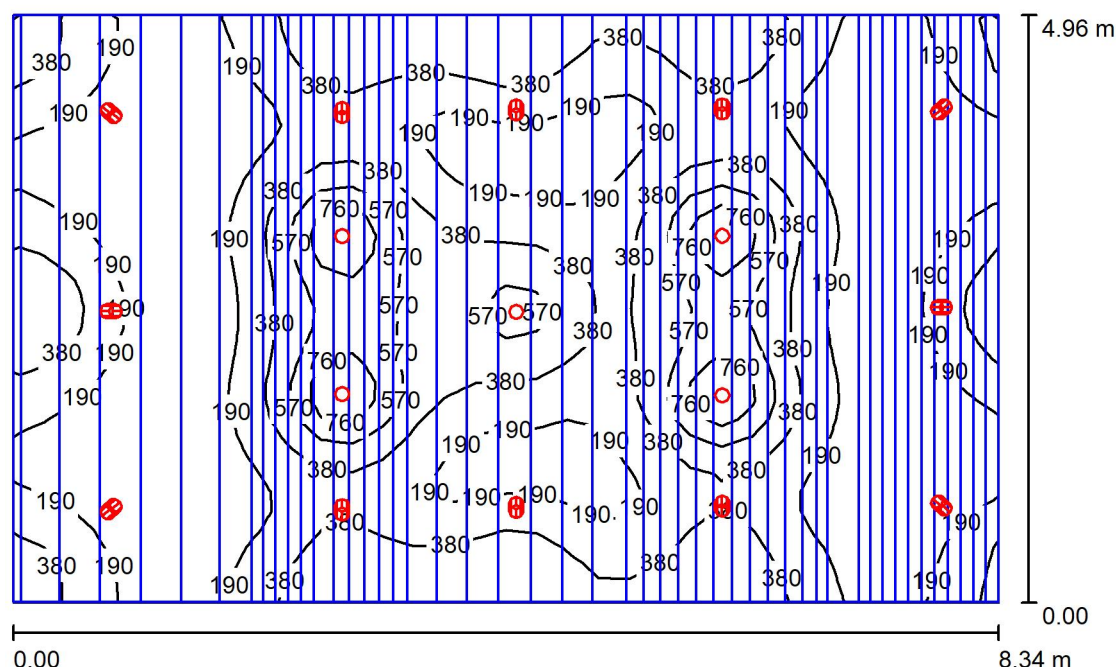
Nr.	Ilość	Etykieta (Czynnik korekcyjny)	Φ (Oprawa) [lm]	Φ (Lampy) [lm]	P [W]
1	1	LUXIONA 06OPLMN812N42800MW21 BERYL SURFACE NEW LED O-2 2800 MICRO-PRM E IP44 34 840 (1.000)	2223	2807	20.0
2	1	LUXIONA 19.3214.0002.24 X-WALL R LED 1300 PC OPAL E IP44 24 840 / L-580MM (1.000)	1046	1420	9.0
W sumie:			3270	4227	29.0

Specyfikacja mocy przyłączeniowej: $5.63 \text{ W/m}^2 = 2.08 \text{ W/m}^2/100 \text{ lx}$ (Powierzchnia podstawowa: 5.15 m^2)

Luxiona Poland S.A.
27-580 Sadowie, Jacentów 167
Siedziba Zarządu: Macierzysz k/Warszawy
ul. Sochaczewska 110, 05-850 Ożarów Mazowiecki

Edytor Krzysztof Kałamarz
Telefon 517 614 366
faks
e-Mail krzysztof.kalamarz@luxiona.com

0.7A - Salon z aneksem / Podsumowanie



Wysokość pomieszczenia: 2.700 m, Wysokość montażu: 2.650 m,
Współczynnik konserwacji: 0.80

Wartości Lux, Skala 1:64

Powierzchnia	ρ [%]	E_m [lx]	E_{min} [lx]	E_{max} [lx]	E_{min} / E_m
Płaszczyzna pracy	/	301	61	1010	0.201
Podłoga	20	260	77	614	0.296
Sufit	70	0.96	0.11	9.27	0.112
Ściany (4)	50	214	38	2365	/

Płaszczyzna pracy:

Wysokość: 0.850 m
Siatka: 32 x 32 Punkty
Margines: 0.000 m

Wykaz opraw

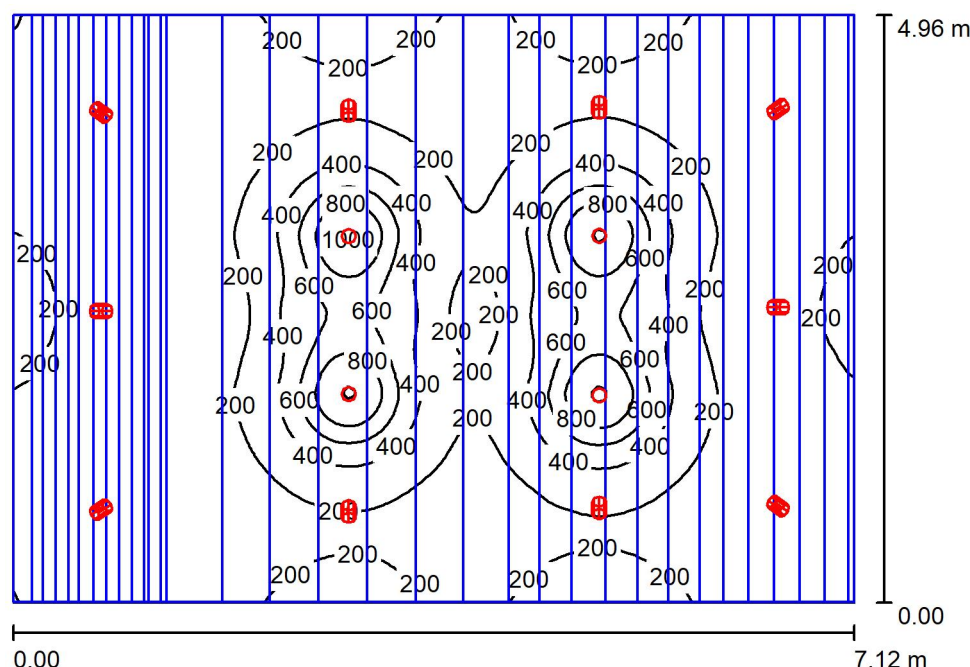
Nr.	Ilość	Etykieta (Czynnik korekcyjny)	Φ (Oprawa) [lm]	Φ (Lampy) [lm]	P [W]
1	4	LUXIONA 19.3065.0003.63 LUMBO 1800 40° E 63 840 3F (1.000)	1472	1864	14.0
2	13	LUXIONA 19.3065.0005.63 LUMBO 1800 60° E 63 840 3F (1.000)	1411	1864	14.0
W sumie:			24228	31688	238.0

Specyfikacja mocy przyłączeniowej: $5.75 \text{ W/m}^2 = 1.91 \text{ W/m}^2/100 \text{ lx}$ (Powierzchnia podstawowa: 41.41 m^2)

Luxiona Poland S.A.
27-580 Sadowie, Jacentów 167
Siedziba Zarządu: Macierzysz k/Warszawy
ul. Sochaczewska 110, 05-850 Ożarów Mazowiecki

Edytor Krzysztof Kałamarz
Telefon 517 614 366
faks
e-Mail krzysztof.kalamarz@luxiona.com

0.8A - Pokój dzienny / Podsumowanie



Wysokość pomieszczenia: 2.700 m, Wysokość montażu: 2.650 m,
Współczynnik konserwacji: 0.80

Wartości Lux, Skala 1:64

Powierzchnia	ρ [%]	E_m [lx]	E_{min} [lx]	E_{max} [lx]	E_{min} / E_m
Płaszczyzna pracy	/	228	67	1021	0.293
Podłoga	20	204	50	573	0.247
Sufit	70	2.49	0.42	33	0.171
Ściany (4)	50	219	41	2454	/

Płaszczyzna pracy:

Wysokość: 0.850 m
Siatka: 128 x 128 Punkty
Margines: 0.000 m

Wykaz opraw

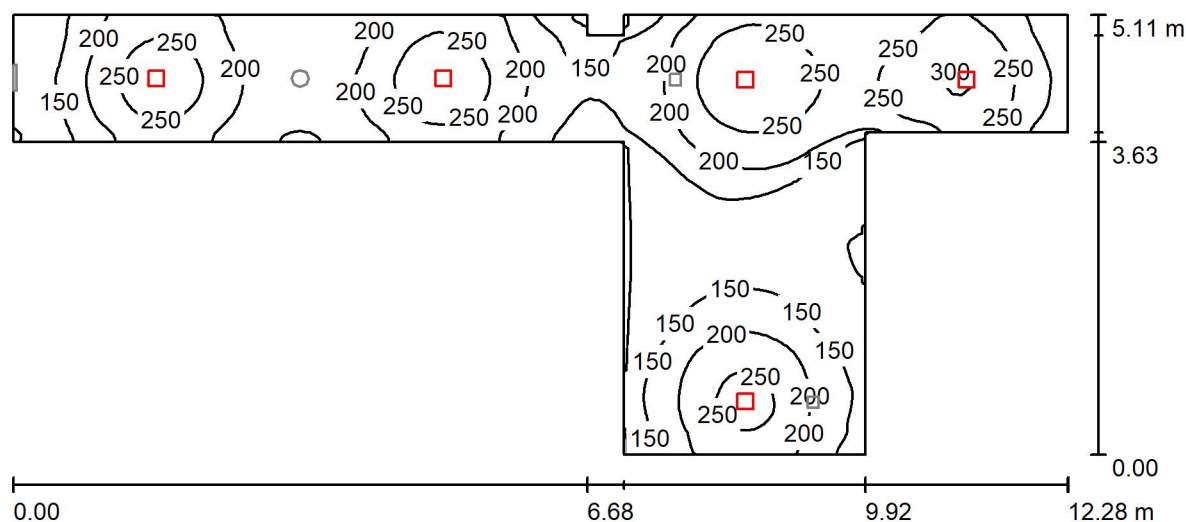
Nr.	Ilość	Etykieta (Czynnik korekcyjny)	Φ (Oprawa) [lm]	Φ (Lampy) [lm]	P [W]
1	4	LUXIONA 19.3065.0003.63 LUMBO 1800 40° E 63 840 3F (1.000)	1472	1864	14.0
2	10	LUXIONA 19.3065.0005.63 LUMBO 1800 60° E 63 840 3F (1.000)	1411	1864	14.0
W sumie:			19996	26096	196.0

Specyfikacja mocy przyłączeniowej: $5.55 \text{ W/m}^2 = 2.44 \text{ W/m}^2 / 100 \text{ lx}$ (Powierzchnia podstawowa: 35.31 m^2)

Luxiona Poland S.A.
27-580 Sadowie, Jacentów 167
Siedziba Zarządu: Macierzysz k/Warszawy
ul. Sochaczewska 110, 05-850 Ożarów Mazowiecki

Edytor Krzysztof Kałamarz
Telefon 517 614 366
faks
e-Mail krzysztof.kalamarz@luxiona.com

1.1A - Komunikacja / Ogólne / Podsumowanie



Wysokość pomieszczenia: 3.300 m, Wysokość montażu: 3.300 m,
Współczynnik konserwacji: 0.80

Wartości Lux, Skala 1:88

Powierzchnia	ρ [%]	E_m [lx]	E_{min} [lx]	E_{max} [lx]	E_{min} / E_m
Płaszczyzna pracy	/	194	92	305	0.471
Podłoga	20	153	93	204	0.610
Sufit	70	40	27	61	0.676
Ściany (12)	50	96	30	465	/

Płaszczyzna pracy:

Wysokość: 0.850 m
Siatka: 128 x 128 Punkty
Margines: 0.000 m

Wykaz opraw

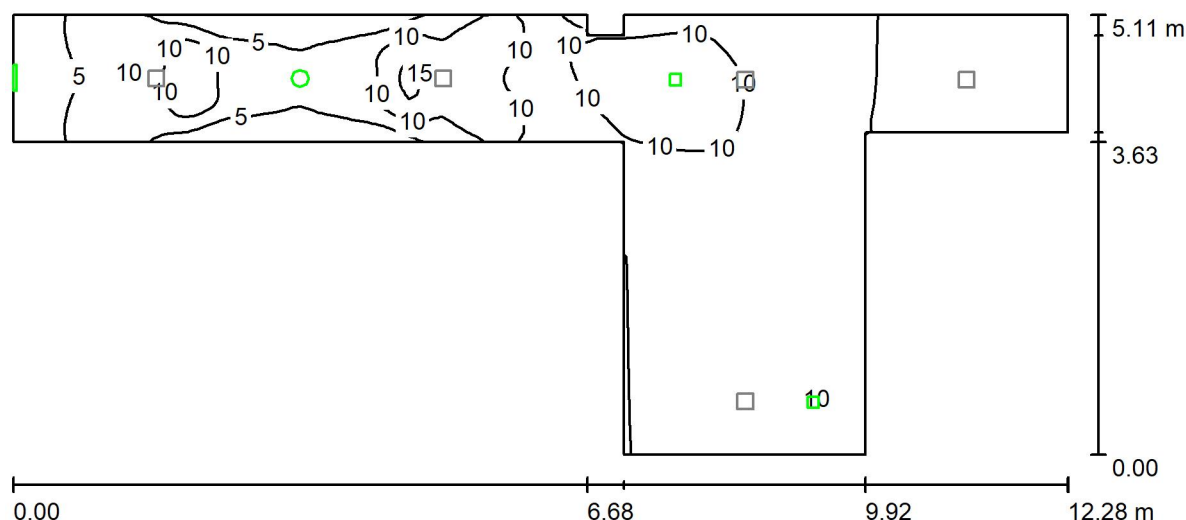
Nr.	Ilość	Etykieta (Czynnik korekcyjny)	Φ (Oprawa) [lm]	Φ (Lampy) [lm]	P [W]
1	5	LUXIONA 19.3074.0021.34 BERYL SURFACE NEW LED K-2 3600 PLX E 34 830 (1.000)	2335	3794	27.0
W sumie:			11674	18970	135.0

Specyfikacja mocy przyłączeniowej: $4.82 \text{ W/m}^2 = 2.48 \text{ W/m}^2/100 \text{ lx}$ (Powierzchnia podstawowa: 28.02 m^2)

Luxiona Poland S.A.
27-580 Sadowie, Jacentów 167
Siedziba Zarządu: Macierzysz k/Warszawy
ul. Sochaczewska 110, 05-850 Ożarów Mazowiecki

Edytor Krzysztof Kałamarz
Telefon 517 614 366
faks
e-Mail krzysztof.kalamarz@luxiona.com

1.1A - Komunikacja / AW / Podsumowanie



Wysokość pomieszczenia: 3.300 m, Wysokość montażu: 3.300 m,
Współczynnik konserwacji: 0.80

Wartości Lux, Skala 1:88

Powierzchnia	ρ [%]	E_m [lx]	E_{min} [lx]	E_{max} [lx]	E_{min} / E_m
Płaszczyzna pracy	/	7.54	1.44	16	0.191
Podłoga	20	5.42	1.45	9.86	0.268
Sufit	70	0.00	0.00	0.00	0.000
Ściany (12)	50	6.33	0.00	248	/

Płaszczyzna pracy:

Wysokość: 0.850 m
Siatka: 128 x 128 Punkty
Margines: 0.000 m

Scena oświetlenia awaryjnego (EN 1838):

Zostanie obliczone tylko światło bezpośrednie.
Współdziałanie odbitego światła nie jest uwzględnione.

Wykaz opraw

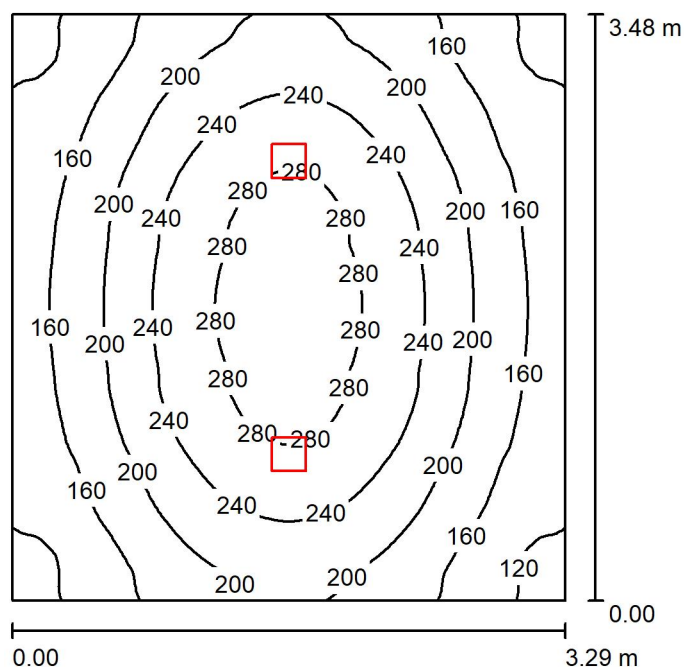
Nr.	Ilość	Etykieta (Czynnik korekcyjny)	Φ (Oprawa) [lm]	Φ (Lampy) [lm]	P [W]
1	1	AWEX ARN_1W_B montaż ścienny + piktogram ARN_1W_B montaż ścienny + piktogram (1.000)	1	1	1.0
2	1	AWEX LV2C_B LV2C_B-190 lm (1.000)	190	190	3.9
3	2	AWEX LV2O_B LV2O_B-460 lm (1.000)	460	460	3.0
W sumie:			1112	1111	10.9

Specyfikacja mocy przyłączeniowej: $0.39 \text{ W/m}^2 = 5.16 \text{ W/m}^2 / 100 \text{ lx}$ (Powierzchnia podstawowa: 28.02 m^2)

Luxiona Poland S.A.
27-580 Sadowie, Jacentów 167
Siedziba Zarządu: Macierzysz k/Warszawy
ul. Sochaczewska 110, 05-850 Ożarów Mazowiecki

Edytor Krzysztof Kałamarz
Telefon 517 614 366
faks
e-Mail krzysztof.kalamarz@luxiona.com

1.2A - Pokój / Podsumowanie



Wysokość pomieszczenia: 3.300 m, Wysokość montażu: 3.300 m,
Współczynnik konserwacji: 0.80

Wartości Lux, Skala 1:45

Powierzchnia	ρ [%]	E_m [lx]	E_{min} [lx]	E_{max} [lx]	E_{min} / E_m
Płaszczyzna pracy	/	205	110	298	0.536
Podłoga	20	159	107	201	0.671
Sufit	70	36	26	42	0.709
Ściany (4)	50	84	29	220	/

Płaszczyzna pracy:

Wysokość: 0.850 m
Siatka: 128 x 128 Punkty
Margines: 0.000 m

Wykaz opraw

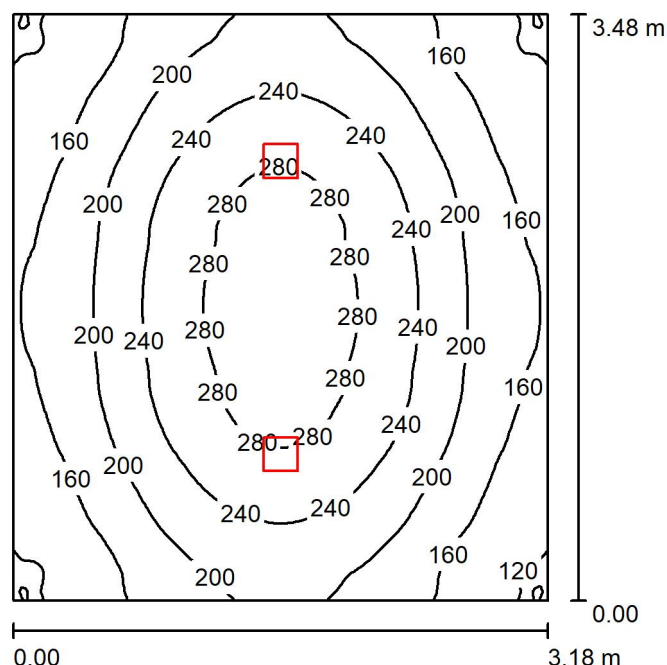
Nr.	Ilość	Etykieta (Czynnik korekcyjny)	Φ (Oprawa) [lm]	Φ (Lampy) [lm]	P [W]
1	2	LUXIONA Troll 19.3072.0005.34 BERYL LED NK 3000 PLX 34 830 (1.000)	2186	2791	21.0
W sumie:			4371	5582	42.0

Specyfikacja mocy przyłączeniowej: $3.66 \text{ W/m}^2 = 1.79 \text{ W/m}^2/100 \text{ lx}$ (Powierzchnia podstawowa: 11.47 m^2)

Luxiona Poland S.A.
27-580 Sadowie, Jacentów 167
Siedziba Zarządu: Macierzysz k/Warszawy
ul. Sochaczewska 110, 05-850 Ożarów Mazowiecki

Edytor Krzysztof Kałamarz
Telefon 517 614 366
faks
e-Mail krzysztof.kalamarz@luxiona.com

1.3A - Pokój / Podsumowanie



Wysokość pomieszczenia: 3.300 m, Wysokość montażu: 3.300 m,
Współczynnik konserwacji: 0.80

Wartości Lux, Skala 1:45

Powierzchnia	ρ [%]	E_m [lx]	E_{min} [lx]	E_{max} [lx]	E_{min} / E_m
Płaszczyzna pracy	/	209	115	299	0.552
Podłoga	20	161	109	202	0.675
Sufit	70	37	26	42	0.705
Ściany (4)	50	87	30	221	/

Płaszczyzna pracy:

Wysokość: 0.850 m
Siatka: 128 x 128 Punkty
Margines: 0.000 m

Wykaz opraw

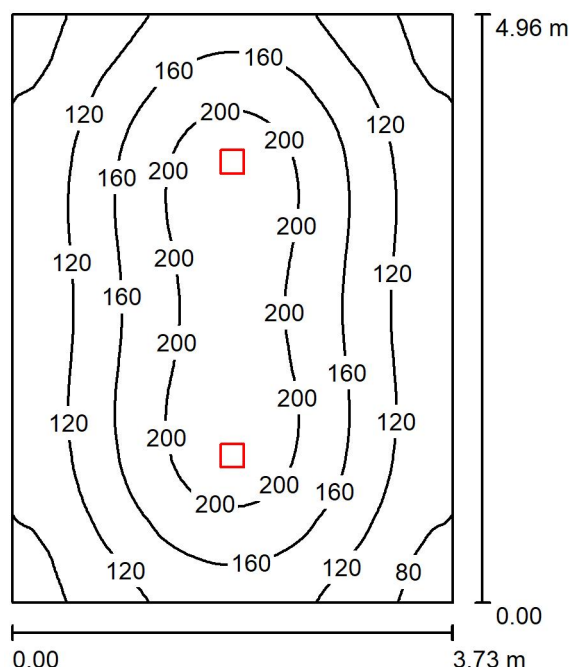
Nr.	Ilość	Etykieta (Czynnik korekcyjny)	Φ (Oprawa) [lm]	Φ (Lampy) [lm]	P [W]
1	2	LUXIONA Troll 19.3072.0005.34 BERYL LED NK 3000 PLX 34 830 (1.000)	2186	2791	21.0
W sumie:			4371	5582	42.0

Specyfikacja mocy przyłączeniowej: $3.80 \text{ W/m}^2 = 1.81 \text{ W/m}^2/100 \text{ lx}$ (Powierzchnia podstawowa: 11.07 m^2)

Luxiona Poland S.A.
27-580 Sadowie, Jacentów 167
Siedziba Zarządu: Macierzysz k/Warszawy
ul. Sochaczewska 110, 05-850 Ożarów Mazowiecki

Edytor Krzysztof Kałamarz
Telefon 517 614 366
faks
e-Mail krzysztof.kalamarz@luxiona.com

1.4A - Pokój / Podsumowanie



Wysokość pomieszczenia: 3.300 m, Wysokość montażu: 3.300 m,
Współczynnik konserwacji: 0.80

Wartości Lux, Skala 1:64

Powierzchnia	ρ [%]	E_m [lx]	E_{min} [lx]	E_{max} [lx]	E_{min} / E_m
Płaszczyzna pracy	/	147	64	227	0.433
Podłoga	20	120	70	161	0.580
Sufit	70	24	18	27	0.737
Ściany (4)	50	54	19	114	/

Płaszczyzna pracy:

Wysokość: 0.850 m
Siatka: 128 x 128 Punkty
Margines: 0.000 m

Wykaz opraw

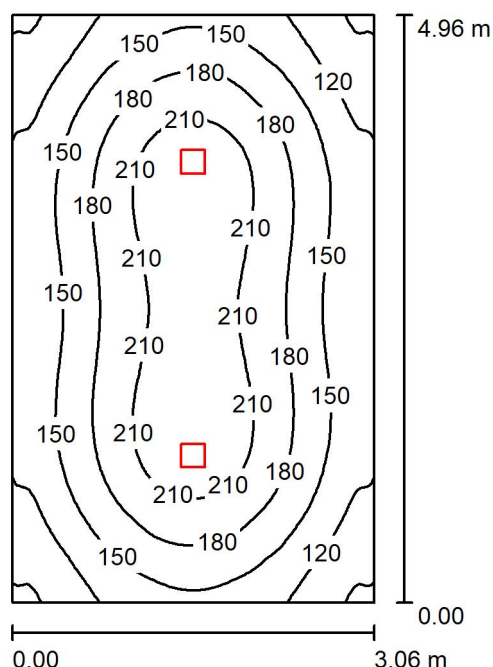
Nr.	Ilość	Etykieta (Czynnik korekcyjny)	Φ (Oprawa) [lm]	Φ (Lampy) [lm]	P [W]
1	2	LUXIONA Troll 19.3072.0005.34 BERYL LED NK 3000 PLX 34 830 (1.000)	2186	2791	21.0
W sumie:			4371	5582	42.0

Specyfikacja mocy przyłączeniowej: $2.27 \text{ W/m}^2 = 1.54 \text{ W/m}^2/100 \text{ lx}$ (Powierzchnia podstawowa: 18.49 m^2)

Luxiona Poland S.A.
27-580 Sadowie, Jacentów 167
Siedziba Zarządu: Macierzysz k/Warszawy
ul. Sochaczewska 110, 05-850 Ożarów Mazowiecki

Edytor Krzysztof Kałamarz
Telefon 517 614 366
faks
e-Mail krzysztof.kalamarz@luxiona.com

1.5A - Pokój / Podsumowanie



Wysokość pomieszczenia: 3.300 m, Wysokość montażu: 3.300 m,
Współczynnik konserwacji: 0.80

Wartości Lux, Skala 1:64

Powierzchnia	ρ [%]	E_m [lx]	E_{min} [lx]	E_{max} [lx]	E_{min} / E_m
Płaszczyzna pracy	/	166	83	232	0.502
Podłoga	20	132	84	168	0.635
Sufit	70	28	22	32	0.767
Ściany (4)	50	66	23	119	/

Płaszczyzna pracy:

Wysokość: 0.850 m
Siatka: 128 x 128 Punkty
Margines: 0.000 m

Wykaz opraw

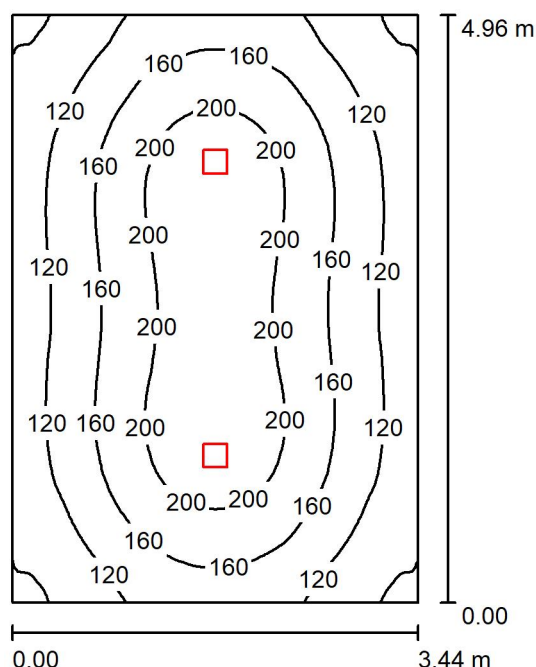
Nr.	Ilość	Etykieta (Czynnik korekcyjny)	Φ (Oprawa) [lm]	Φ (Lampy) [lm]	P [W]
1	2	LUXIONA Troll 19.3072.0005.34 BERYL LED NK 3000 PLX 34 830 (1.000)	2186	2791	21.0
W sumie:			4371	5582	42.0

Specyfikacja mocy przyłączeniowej: $2.76 \text{ W/m}^2 = 1.66 \text{ W/m}^2/100 \text{ lx}$ (Powierzchnia podstawowa: 15.20 m^2)

Luxiona Poland S.A.
27-580 Sadowie, Jacentów 167
Siedziba Zarządu: Macierzysz k/Warszawy
ul. Sochaczewska 110, 05-850 Ożarów Mazowiecki

Edytor Krzysztof Kałamarz
Telefon 517 614 366
faks
e-Mail krzysztof.kalamarz@luxiona.com

1.6A - Pokój / Podsumowanie



Wysokość pomieszczenia: 3.300 m, Wysokość montażu: 3.300 m,
Współczynnik konserwacji: 0.80

Wartości Lux, Skala 1:64

Powierzchnia	ρ [%]	E_m [lx]	E_{min} [lx]	E_{max} [lx]	E_{min} / E_m
Płaszczyzna pracy	/	155	72	229	0.461
Podłoga	20	125	75	164	0.602
Sufit	70	26	19	29	0.753
Ściany (4)	50	59	21	116	/

Płaszczyzna pracy:

Wysokość: 0.850 m
Siatka: 128 x 128 Punkty
Margines: 0.000 m

Wykaz oprav

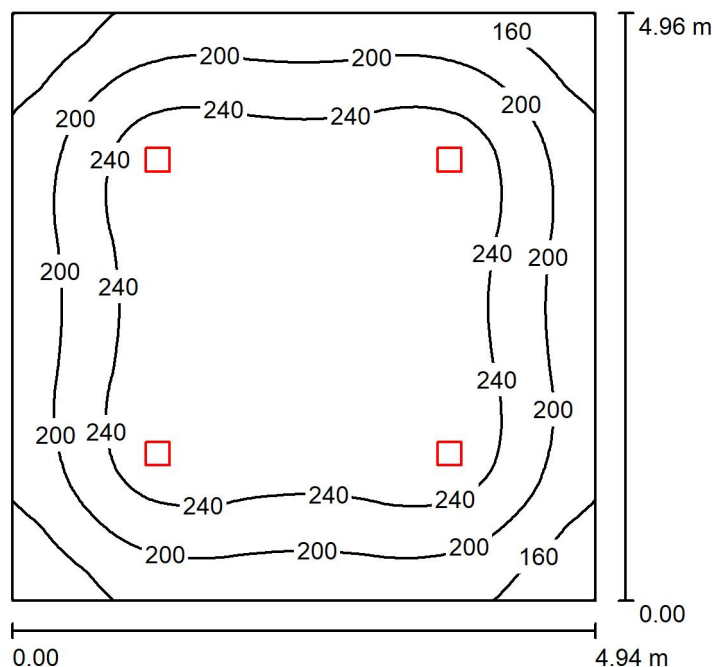
Nr.	Ilość	Etykieta (Czynnik korekcyjny)	Φ (Oprawa) [lm]	Φ (Lampy) [lm]	P [W]
1	2	LUXIONA Troll 19.3072.0005.34 BERYL LED NK 3000 PLX 34 830 (1.000)	2186	2791	21.0
W sumie:			4371	5582	42.0

Specyfikacja mocy przyłączeniowej: $2.46 \text{ W/m}^2 = 1.59 \text{ W/m}^2/100 \text{ lx}$ (Powierzchnia podstawowa: 17.05 m^2)

Luxiona Poland S.A.
27-580 Sadowie, Jacentów 167
Siedziba Zarządu: Macierzysz k/Warszawy
ul. Sochaczewska 110, 05-850 Ożarów Mazowiecki

Edytor Krzysztof Kałamarz
Telefon 517 614 366
faks
e-Mail krzysztof.kalamarz@luxiona.com

1.7A - Pokój / Podsumowanie



Wysokość pomieszczenia: 3.300 m, Wysokość montażu: 3.300 m,
Współczynnik konserwacji: 0.80

Wartości Lux, Skala 1:64

Powierzchnia	ρ [%]	E_m [lx]	E_{min} [lx]	E_{max} [lx]	E_{min} / E_m
Płaszczyzna pracy	/	222	120	272	0.541
Podłoga	20	186	114	238	0.614
Sufit	70	40	31	44	0.790
Ściany (4)	50	91	33	139	/

Płaszczyzna pracy:

Wysokość: 0.850 m
Siatka: 128 x 128 Punkty
Margines: 0.000 m

Wykaz opraw

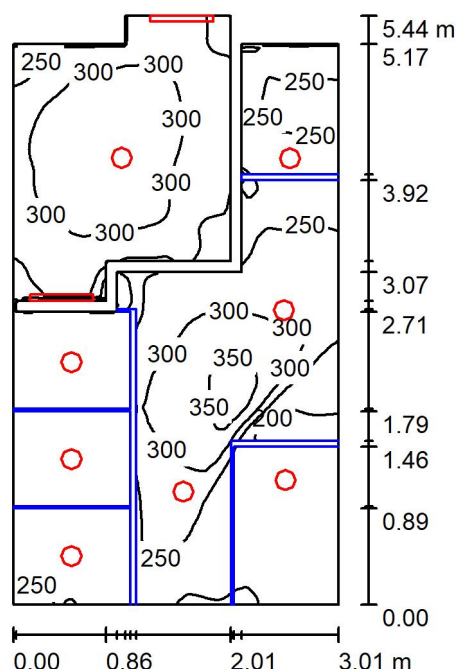
Nr.	Ilość	Etykieta (Czynnik korekcyjny)	Φ (Oprawa) [lm]	Φ (Lampy) [lm]	P [W]
1	4	LUXIONA Troll 19.3072.0005.34 BERYL LED NK 3000 PLX 34 830 (1.000)	2186	2791	21.0
W sumie:			8742	11164	84.0

Specyfikacja mocy przyłączeniowej: $3.43 \text{ W/m}^2 = 1.55 \text{ W/m}^2/100 \text{ lx}$ (Powierzchnia podstawowa: 24.49 m^2)

Luxiona Poland S.A.
27-580 Sadowie, Jacentów 167
Siedziba Zarządu: Macierzysz k/Warszawy
ul. Sochaczewska 110, 05-850 Ożarów Mazowiecki

Edytor Krzysztof Kałamarz
Telefon 517 614 366
faks
e-Mail krzysztof.kalamarz@luxiona.com

1.8A - WC / Podsumowanie



Wysokość pomieszczenia: 3.300 m, Wysokość montażu: 3.300 m,
Współczynnik konserwacji: 0.80

Wartości Lux, Skala 1:70

Powierzchnia	ρ [%]	E_m [lx]	E_{min} [lx]	E_{max} [lx]	E_{min} / E_m
Płaszczyzna pracy	/	262	133	364	0.506
Podłoga	20	156	53	222	0.339
Sufit	70	109	35	3130	0.320
Ściany (16)	50	199	7.36	2616	/

Płaszczyzna pracy:

Wysokość: 0.850 m
Siatka: 128 x 128 Punkty
Margines: 0.000 m

Wykaz opraw

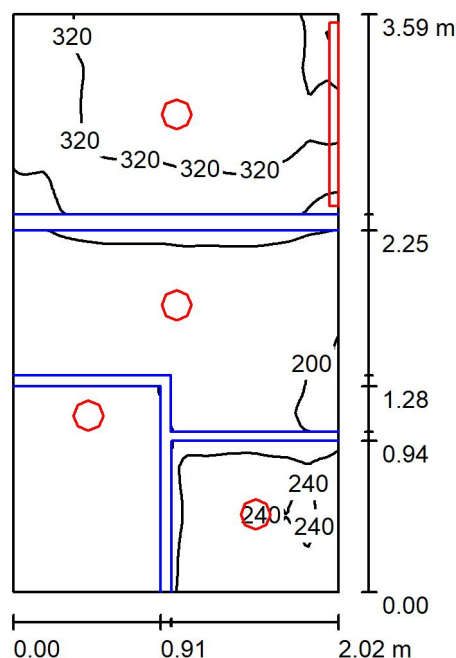
Nr.	Ilość	Etykieta (Czynnik korekcyjny)	Φ (Oprawa) [lm]	Φ (Lampy) [lm]	P [W]
1	8	LUXIONA 19.3079.0021.34 BERYL SURFACE NEW LED O-2 3600 MICRO-PRM E IP44 34 840 (1.000)	3095	3907	27.0
2	2	LUXIONA 19.3214.0002.24 X-WALL R LED 1300 PC OPAL E IP44 24 840 / L-580MM (1.000)	1046	1420	9.0
W sumie:			26851	34096	234.0

Specyfikacja mocy przyłączeniowej: $15.23 \text{ W/m}^2 = 5.81 \text{ W/m}^2/100 \text{ lx}$ (Powierzchnia podstawowa: 15.37 m^2)

Luxiona Poland S.A.
27-580 Sadowie, Jacentów 167
Siedziba Zarządu: Macierzysz k/Warszawy
ul. Sochaczewska 110, 05-850 Ożarów Mazowiecki

Edytor Krzysztof Kałamarz
Telefon 517 614 366
faks
e-Mail krzysztof.kalamarz@luxiona.com

1.9A - WC / Podsumowanie



Wysokość pomieszczenia: 3.300 m, Wysokość montażu: 3.300 m,
Współczynnik konserwacji: 0.80

Wartości Lux, Skala 1:47

Powierzchnia	ρ [%]	E_m [lx]	E_{min} [lx]	E_{max} [lx]	E_{min} / E_m
Płaszczyzna pracy	/	260	174	358	0.672
Podłoga	20	141	27	208	0.190
Sufit	70	143	40	3237	0.279
Ściany (4)	50	223	28	2677	/

Płaszczyzna pracy:

Wysokość: 0.850 m
Siatka: 128 x 128 Punkty
Margines: 0.000 m

Wykaz opraw

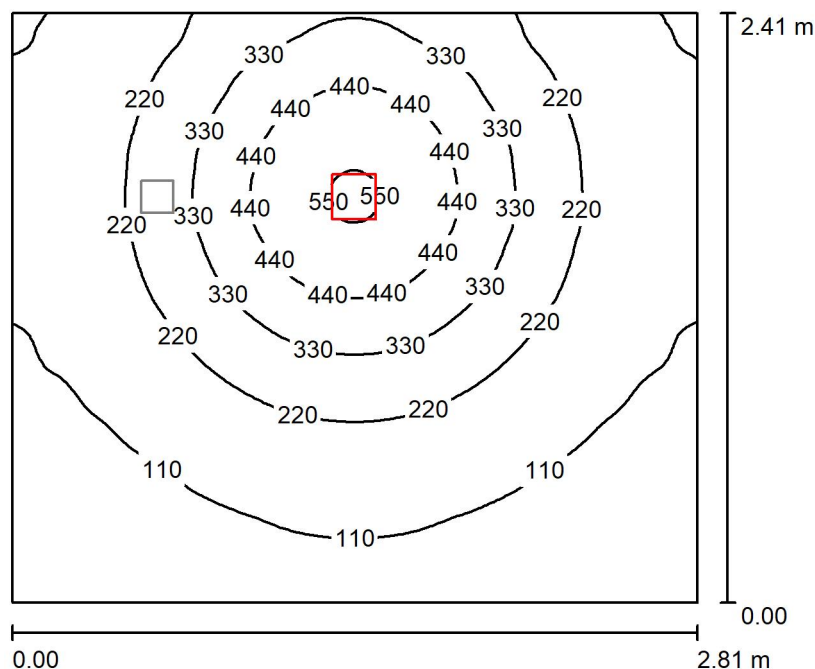
Nr.	Ilość	Etykieta (Czynnik korekcyjny)	Φ (Oprawa) [lm]	Φ (Lampy) [lm]	P [W]
1	4	LUXIONA 19.3079.0021.34 BERYL SURFACE NEW LED O-2 3600 MICRO-PRM E IP44 34 840 (1.000)	3095	3907	27.0
2	1	LUXIONA 19.3214.0012.24 X-WALL R LED 2600 PC OPAL E IP44 24 840 / L-1140MM (1.000)	2092	2840	17.0
W sumie:			14471	18468	125.0

Specyfikacja mocy przyłączeniowej: $17.24 \text{ W/m}^2 = 6.64 \text{ W/m}^2/100 \text{ lx}$ (Powierzchnia podstawowa: 7.25 m^2)

Luxiona Poland S.A.
27-580 Sadowie, Jacentów 167
Siedziba Zarządu: Macierzysz k/Warszawy
ul. Sochaczewska 110, 05-850 Ożarów Mazowiecki

Edytor Krzysztof Kałamarz
Telefon 517 614 366
faks
e-Mail krzysztof.kalamarz@luxiona.com

2.1A - Komunikacja / Ogólne / Podsumowanie



Wysokość pomieszczenia: 2.500 m, Wysokość montażu: 2.500 m,
Współczynnik konserwacji: 0.80

Wartości Lux, Skala 1:31

Powierzchnia	ρ [%]	E_m [lx]	E_{min} [lx]	E_{max} [lx]	E_{min} / E_m
Płaszczyzna pracy	/	215	54	560	0.250
Podłoga	20	155	72	248	0.463
Sufit	70	31	22	38	0.711
Ściany (4)	50	73	21	306	/

Płaszczyzna pracy:

Wysokość: 0.850 m
Siatka: 128 x 128 Punkty
Margines: 0.000 m

Wykaz opraw

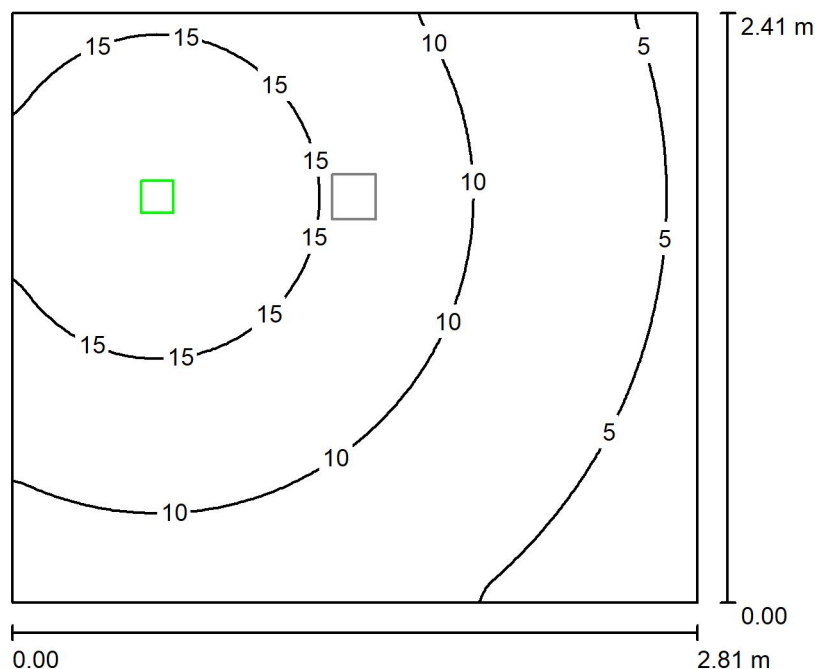
Nr.	Ilość	Etykieta (Czynnik korekcyjny)	Φ (Oprawa) [lm]	Φ (Lampy) [lm]	P [W]
1	1	LUXIONA 19.3074.0021.34 BERYL SURFACE NEW LED K-2 3600 PLX E 34 830 (1.000)	2335	3794	27.0
W sumie:			2335	3794	27.0

Specyfikacja mocy przyłączeniowej: $3.99 \text{ W/m}^2 = 1.85 \text{ W/m}^2/100 \text{ lx}$ (Powierzchnia podstawowa: 6.77 m^2)

Luxiona Poland S.A.
27-580 Sadowie, Jacentów 167
Siedziba Zarządu: Macierzysz k/Warszawy
ul. Sochaczewska 110, 05-850 Ożarów Mazowiecki

Edytor Krzysztof Kałamarz
Telefon 517 614 366
faks
e-Mail krzysztof.kalamarz@luxiona.com

2.1A - Komunikacja / AW / Podsumowanie



Wysokość pomieszczenia: 2.500 m, Wysokość montażu: 2.500 m,
Współczynnik konserwacji: 0.80

Wartości Lux, Skala 1:31

Powierzchnia	ρ [%]	E_m [lx]	E_{min} [lx]	E_{max} [lx]	E_{min} / E_m
Płaszczyzna pracy	/	10	3.00	20	0.286
Podłoga	20	5.82	2.83	8.43	0.486
Sufit	70	0.00	0.00	0.00	0.000
Ściany (4)	50	13	0.00	264	/

Płaszczyzna pracy:

Wysokość: 0.850 m
Siatka: 128 x 128 Punkty
Margines: 0.000 m

Scena oświetlenia awaryjnego (EN 1838):

Zostanie obliczone tylko światło bezpośrednie.
Współdziałanie odbitego światła nie jest uwzględnione.

Wykaz opraw

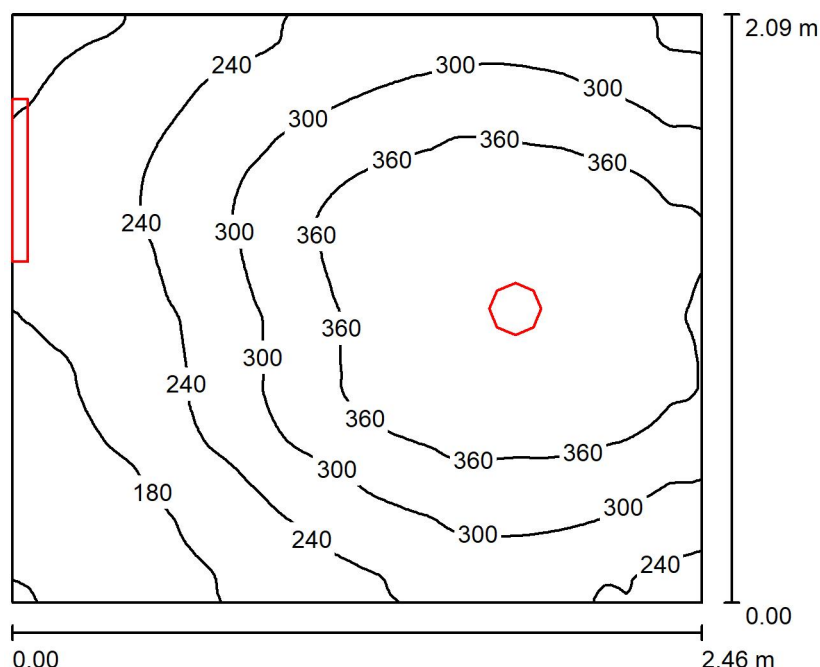
Nr.	Ilość	Etykieta (Czynnik korekcyjny)	Φ (Oprawa) [lm]	Φ (Lampy) [lm]	P [W]
1	1	AWEX LV2O_B LV2O_B-460 lm (1.000)	460	460	3.0
W sumie:			460	460	3.0

Specyfikacja mocy przyłączeniowej: $0.44 \text{ W/m}^2 = 4.22 \text{ W/m}^2/100 \text{ lx}$ (Powierzchnia podstawowa: 6.77 m^2)

Luxiona Poland S.A.
27-580 Sadowie, Jacentów 167
Siedziba Zarządu: Macierzysz k/Warszawy
ul. Sochaczewska 110, 05-850 Ożarów Mazowiecki

Edytor Krzysztof Kałamarz
Telefon 517 614 366
faks
e-Mail krzysztof.kalamarz@luxiona.com

2.2A - WC / Podsumowanie



Wysokość pomieszczenia: 2.500 m, Wysokość montażu: 2.500 m,
Współczynnik konserwacji: 0.80

Wartości Lux, Skala 1:27

Powierzchnia	ρ [%]	E_m [lx]	E_{min} [lx]	E_{max} [lx]	E_{min} / E_m
Płaszczyzna pracy	/	286	117	404	0.410
Podłoga	20	186	127	215	0.684
Sufit	70	93	39	3374	0.414
Ściany (4)	50	146	47	3602	/

Płaszczyzna pracy:

Wysokość: 0.850 m
Siatka: 128 x 128 Punkty
Margines: 0.000 m

Wykaz opraw

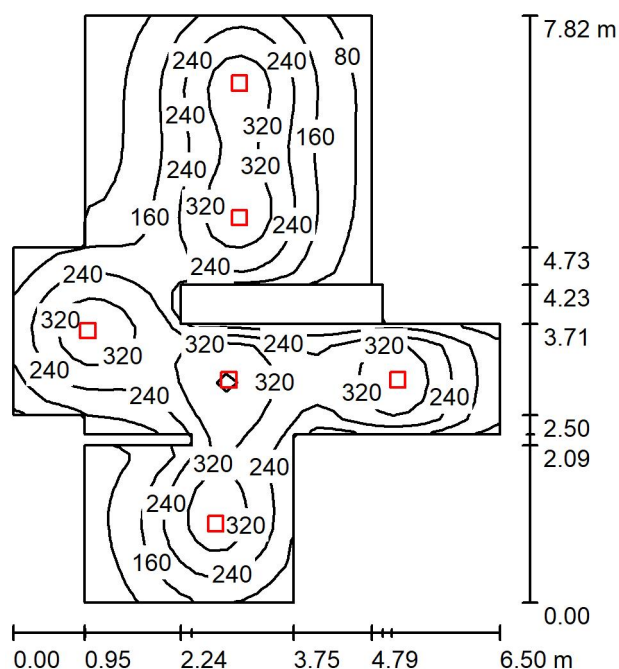
Nr.	Ilość	Etykieta (Czynnik korekcyjny)	Φ (Oprawa) [lm]	Φ (Lampy) [lm]	P [W]
1	1	LUXIONA 06OPLMN812N42800MW21 BERYL SURFACE NEW LED O-2 2800 MICRO-PRM E IP44 34 840 (1.000)	2223	2807	20.0
2	1	LUXIONA 19.3214.0002.24 X-WALL R LED 1300 PC OPAL E IP44 24 840 / L-580MM (1.000)	1046	1420	9.0
W sumie:			3270	4227	29.0

Specyfikacja mocy przyłączeniowej: $5.63 \text{ W/m}^2 = 1.97 \text{ W/m}^2/100 \text{ lx}$ (Powierzchnia podstawowa: 5.15 m^2)

Luxiona Poland S.A.
27-580 Sadowie, Jacentów 167
Siedziba Zarządu: Macierzysz k/Warszawy
ul. Sochaczewska 110, 05-850 Ożarów Mazowiecki

Edytor Krzysztof Kałamarz
Telefon 517 614 366
faks
e-Mail krzysztof.kalamarz@luxiona.com

2.3A/2.4A - Kuchnia/Pokój / Podsumowanie



Wysokość pomieszczenia: 2.500 m, Wysokość montażu: 2.500 m,
Współczynnik konserwacji: 0.80

Wartości Lux, Skala 1:101

Powierzchnia	ρ [%]	E_m [lx]	E_{min} [lx]	E_{max} [lx]	E_{min} / E_m
Płaszczyzna pracy	/	222	44	408	0.197
Podłoga	20	173	66	271	0.382
Sufit	70	35	23	59	0.675
Ściany (16)	50	74	26	249	/

Płaszczyzna pracy:

Wysokość: 0.850 m
Siatka: 32 x 32 Punkty
Margines: 0.000 m

Wykaz opraw

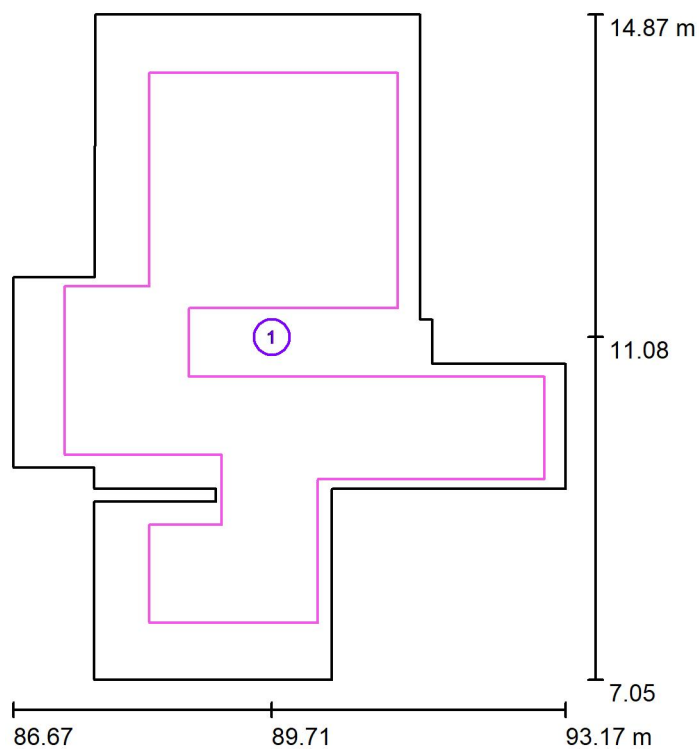
Nr.	Ilość	Etykieta (Czynnik korekcyjny)	Φ (Oprawa) [lm]	Φ (Lampy) [lm]	P [W]
1	6	LUXIONA Troll 19.3072.0003.34 BERYL LED NK 2200 PLX E 34 830 (1.000)	1717	2193	16.0
W sumie:			10304	13158	96.0

Specyfikacja mocy przyłączeniowej: $2.99 \text{ W/m}^2 = 1.35 \text{ W/m}^2/100 \text{ lx}$ (Powierzchnia podstawowa: 32.13 m^2)

Luxiona Poland S.A.
 27-580 Sadowie, Jacentów 167
 Siedziba Zarządu: Macierzysz k/Warszawy
 ul. Sochaczewska 110, 05-850 Ożarów Mazowiecki

Edytor Krzysztof Kałamarz
 Telefon 517 614 366
 faks
 e-Mail krzysztof.kalamarz@luxiona.com

2.3A/2.4A - Kuchnia/Pokój / Powierzchnie obliczeniowe (zestawienie wyników)



Skala 1 : 89

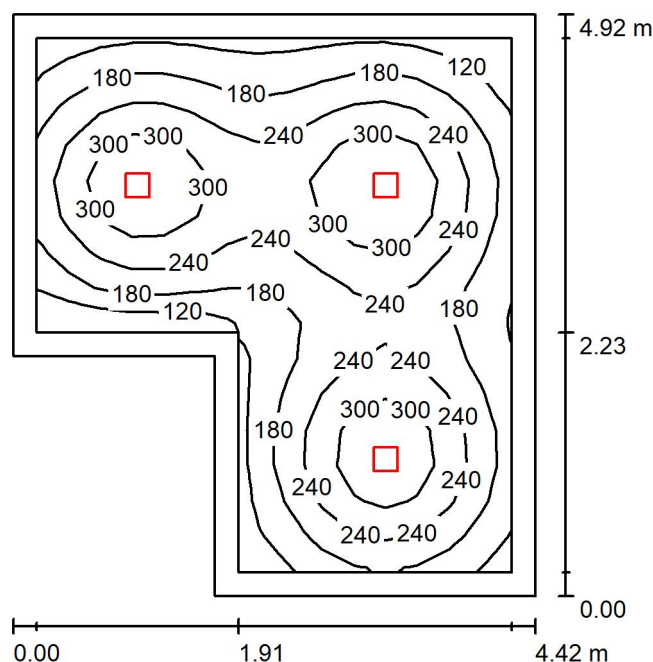
Lista powierzchni obliczeniowych

Nr.	Etykieta	Typ	Siatka	E_m [lx]	E_{min} [lx]	E_{max} [lx]	E_{min} / E_m	E_{min} / E_{max}
1	Bez skosów	pionowa	15 x 15	276	116	401	0.418	0.288

Luxiona Poland S.A.
27-580 Sadowie, Jacentów 167
Siedziba Zarządu: Macierzysz k/Warszawy
ul. Sochaczewska 110, 05-850 Ożarów Mazowiecki

Edytor Krzysztof Kałamarz
Telefon 517 614 366
faks
e-Mail krzysztof.kalamarz@luxiona.com

2.5A - Pokój / Podsumowanie



Wysokość pomieszczenia: 2.500 m, Wysokość montażu: 2.500 m,
Współczynnik konserwacji: 0.80

Wartości Lux, Skala 1:64

Powierzchnia	ρ [%]	E_m [lx]	E_{min} [lx]	E_{max} [lx]	E_{min} / E_m
Płaszczyzna pracy	/	224	84	369	0.375
Podłoga	20	162	80	223	0.493
Sufit	70	31	22	36	0.729
Ściany (6)	50	67	23	133	/

Płaszczyzna pracy:

Wysokość: 0.850 m
Siatka: 15 x 15 Punkty
Margines: 0.200 m

Wykaz oprav

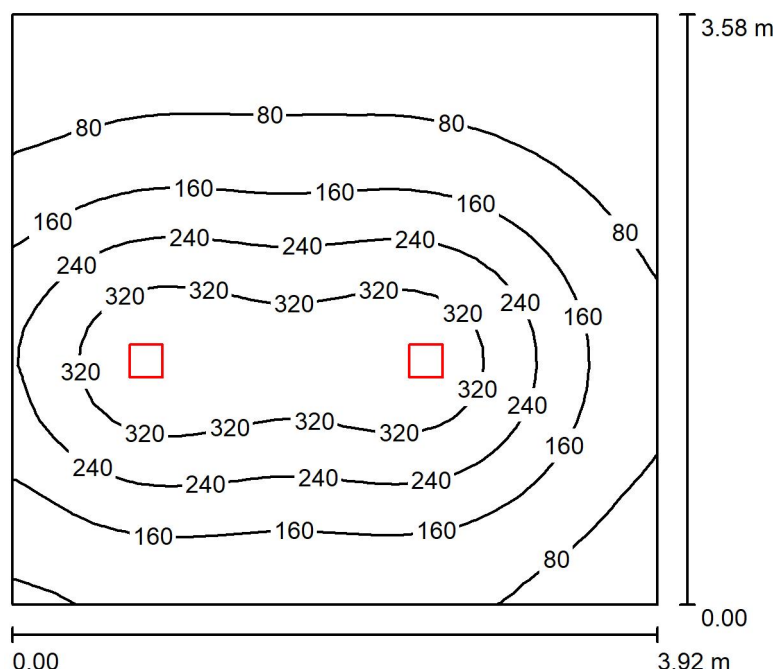
Nr.	Ilość	Etykieta (Czynnik korekcyjny)	Φ (Oprawa) [lm]	Φ (Lampy) [lm]	P [W]
1	3	LUXIONA Troll 19.3072.0003.34 BERYL LED NK 2200 PLX E 34 830 (1.000)	1717	2193	16.0
W sumie:			5152	6579	48.0

Specyfikacja mocy przyłączeniowej: $2.63 \text{ W/m}^2 = 1.17 \text{ W/m}^2/100 \text{ lx}$ (Powierzchnia podstawowa: 18.29 m^2)

Luxiona Poland S.A.
27-580 Sadowie, Jacentów 167
Siedziba Zarządu: Macierzysz k/Warszawy
ul. Sochaczewska 110, 05-850 Ożarów Mazowiecki

Edytor Krzysztof Kałamarz
Telefon 517 614 366
faks
e-Mail krzysztof.kalamarz@luxiona.com

2.6A - Pokój / Podsumowanie



Wysokość pomieszczenia: 2.500 m, Wysokość montażu: 2.500 m,
Współczynnik konserwacji: 0.80

Wartości Lux, Skala 1:46

Powierzchnia	ρ [%]	E_m [lx]	E_{min} [lx]	E_{max} [lx]	E_{min} / E_m
Płaszczyzna pracy	/	178	28	390	0.158
Podłoga	20	140	44	228	0.316
Sufit	70	26	16	33	0.624
Ściany (4)	50	56	19	190	/

Płaszczyzna pracy:

Wysokość: 0.850 m
Siatka: 32 x 32 Punkty
Margines: 0.000 m

Wykaz opraw

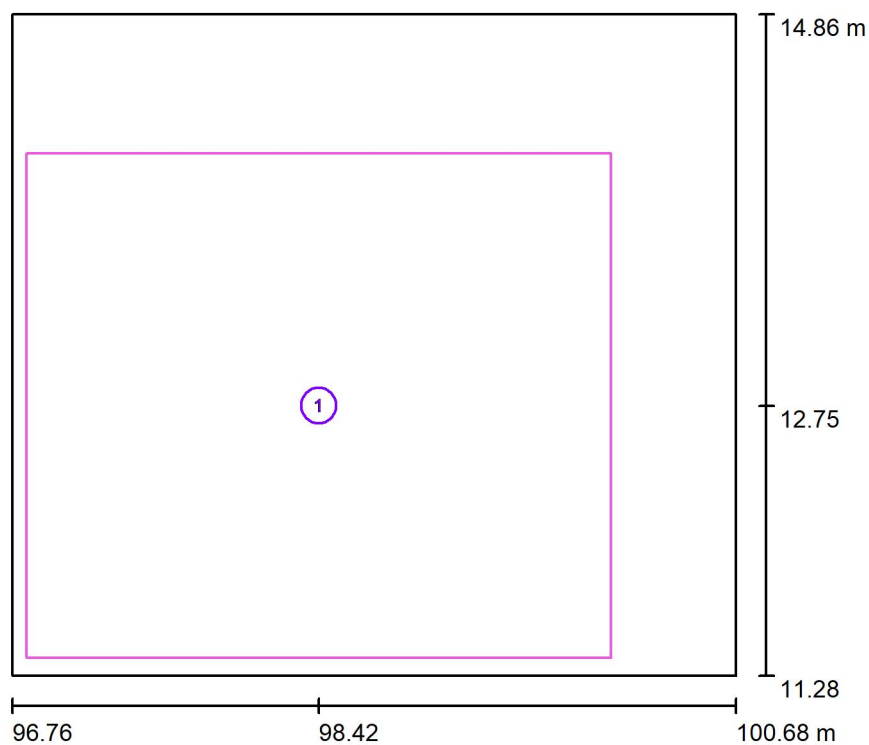
Nr.	Ilość	Etykieta (Czynnik korekcyjny)	Φ (Oprawa) [lm]	Φ (Lampy) [lm]	P [W]
1	2	LUXIONA Troll 19.3072.0003.34 BERYL LED NK 2200 PLX E 34 830 (1.000)	1717	2193	16.0
W sumie:			3435	4386	32.0

Specyfikacja mocy przyłączeniowej: $2.28 \text{ W/m}^2 = 1.28 \text{ W/m}^2/100 \text{ lx}$ (Powierzchnia podstawowa: 14.04 m^2)

Luxiona Poland S.A.
 27-580 Sadowie, Jacentów 167
 Siedziba Zarządu: Macierysz k/Warszawy
 ul. Sochaczewska 110, 05-850 Ożarów Mazowiecki

Edytor Krzysztof Kałamarz
 Telefon 517 614 366
 faks
 e-Mail krzysztof.kalamarz@luxiona.com

2.6A - Pokój / Powierzchnie obliczeniowe (zestawienie wyników)



Skala 1 : 41

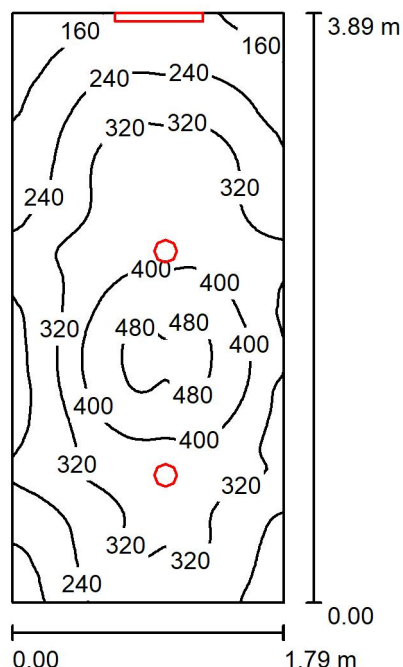
Lista powierzchni obliczeniowych

Nr.	Etykieta	Typ	Siatka	E_m [lx]	E_{min} [lx]	E_{max} [lx]	E_{min} / E_m	E_{min} / E_{max}
1	Bez skosów	pionowa	9 x 7	231	100	389	0.434	0.258

Luxiona Poland S.A.
27-580 Sadowie, Jacentów 167
Siedziba Zarządu: Macierzysz k/Warszawy
ul. Sochaczewska 110, 05-850 Ożarów Mazowiecki

Edytor Krzysztof Kałamarz
Telefon 517 614 366
faks
e-Mail krzysztof.kalamarz@luxiona.com

2.7A - WC / Podsumowanie



Wysokość pomieszczenia: 2.500 m, Wysokość montażu: 2.500 m,
Współczynnik konserwacji: 0.80

Wartości Lux, Skala 1:50

Powierzchnia	ρ [%]	E_m [lx]	E_{min} [lx]	E_{max} [lx]	E_{min} / E_m
Płaszczyzna pracy	/	310	112	500	0.363
Podłoga	20	219	136	287	0.623
Sufit	70	73	34	1901	0.474
Ściany (4)	50	118	39	2185	/

Płaszczyzna pracy:

Wysokość: 0.850 m
Siatka: 128 x 128 Punkty
Margines: 0.000 m

Wykaz opraw

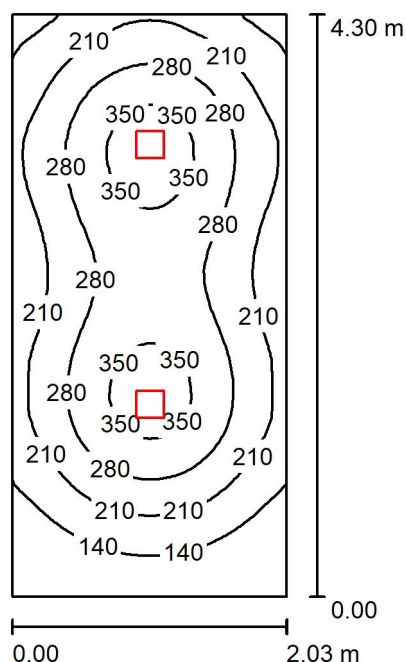
Nr.	Ilość	Etykieta (Czynnik korekcyjny)	Φ (Oprawa) [lm]	Φ (Lampy) [lm]	P [W]
1	2	LUXIONA 19.3079.0014.34 BERYL SURFACE NEW LED O-1 1800 MICRO-PRM E IP44 34 840 (1.000)	1431	1864	14.0
2	1	LUXIONA 19.3214.0002.24 X-WALL R LED 1300 PC OPAL E IP44 24 840 / L-580MM (1.000)	1046	1420	9.0
W sumie:			3908	5148	37.0

Specyfikacja mocy przyłączeniowej: $5.31 \text{ W/m}^2 = 1.72 \text{ W/m}^2/100 \text{ lx}$ (Powierzchnia podstawowa: 6.97 m^2)

Luxiona Poland S.A.
27-580 Sadowie, Jacentów 167
Siedziba Zarządu: Macierzysz k/Warszawy
ul. Sochaczewska 110, 05-850 Ożarów Mazowiecki

Edytor Krzysztof Kałamarz
Telefon 517 614 366
faks
e-Mail krzysztof.kalamarz@luxiona.com

2.8A - Pokój / Podsumowanie



Wysokość pomieszczenia: 2.500 m, Wysokość montażu: 2.500 m,
Współczynnik konserwacji: 0.80

Wartości Lux, Skala 1:56

Powierzchnia	ρ [%]	E_m [lx]	E_{min} [lx]	E_{max} [lx]	E_{min} / E_m
Płaszczyzna pracy	/	246	73	389	0.298
Podłoga	20	177	89	230	0.502
Sufit	70	37	25	45	0.664
Ściany (4)	50	88	26	160	/

Płaszczyzna pracy:

Wysokość: 0.850 m
Siatka: 32 x 32 Punkty
Margines: 0.000 m

Wykaz opraw

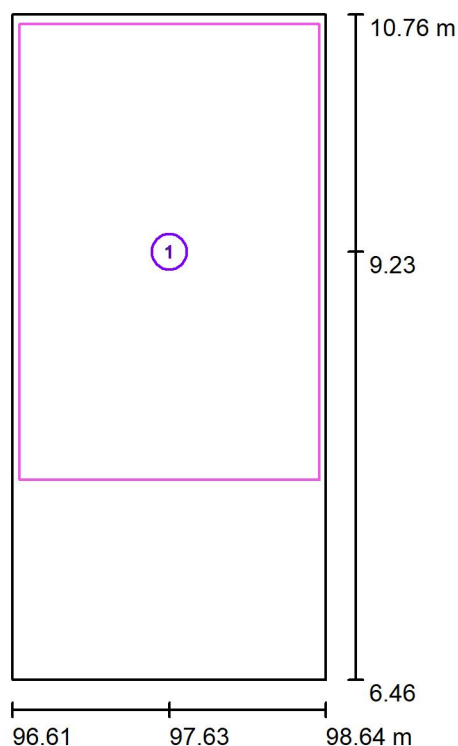
Nr.	Ilość	Etykieta (Czynnik korekcyjny)	Φ (Oprawa) [lm]	Φ (Lampy) [lm]	P [W]
1	2	LUXIONA Troll 19.3072.0003.34 BERYL LED NK 2200 PLX E 34 830 (1.000)	1717	2193	16.0
W sumie:			3435	4386	32.0

Specyfikacja mocy przyłączeniowej: $3.66 \text{ W/m}^2 = 1.49 \text{ W/m}^2/100 \text{ lx}$ (Powierzchnia podstawowa: 8.74 m^2)

Luxiona Poland S.A.
27-580 Sadowie, Jacentów 167
Siedziba Zarządu: Macierzysz k/Warszawy
ul. Sochaczewska 110, 05-850 Ożarów Mazowiecki

Edytor Krzysztof Kałamarz
Telefon 517 614 366
faks
e-Mail krzysztof.kalamarz@luxiona.com

2.8A - Pokój / Powierzchnie obliczeniowe (zestawienie wyników)



Skala 1 : 49

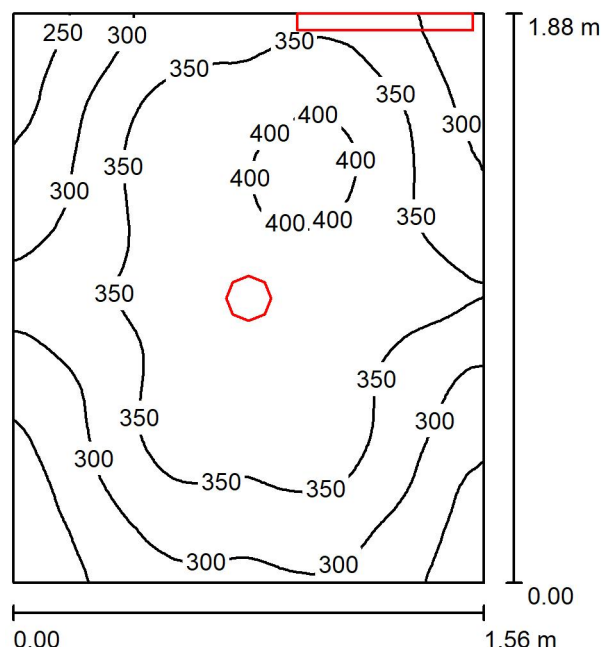
Lista powierzchni obliczeniowych

Nr.	Etykieta	Typ	Siatka	E_m [lx]	E_{min} [lx]	E_{max} [lx]	E_{min} / E_m	E_{min} / E_{max}
1	Bez skosów	pionowa	64 x 64	275	128	390	0.464	0.328

Luxiona Poland S.A.
27-580 Sadowie, Jacentów 167
Siedziba Zarządu: Macierzysz k/Warszawy
ul. Sochaczewska 110, 05-850 Ożarów Mazowiecki

Edytor Krzysztof Kałamarz
Telefon 517 614 366
faks
e-Mail krzysztof.kalamarz@luxiona.com

2.9A - WC / Podsumowanie



Wysokość pomieszczenia: 2.500 m, Wysokość montażu: 2.500 m,
Współczynnik konserwacji: 0.80

Wartości Lux, Skala 1:25

Powierzchnia	ρ [%]	E_m [lx]	E_{min} [lx]	E_{max} [lx]	E_{min} / E_m
Płaszczyzna pracy	/	334	204	420	0.610
Podłoga	20	195	169	210	0.866
Sufit	70	118	48	2070	0.403
Ściany (4)	50	156	54	2214	/

Płaszczyzna pracy:

Wysokość: 0.850 m
Siatka: 128 x 128 Punkty
Margines: 0.000 m

Wykaz opraw

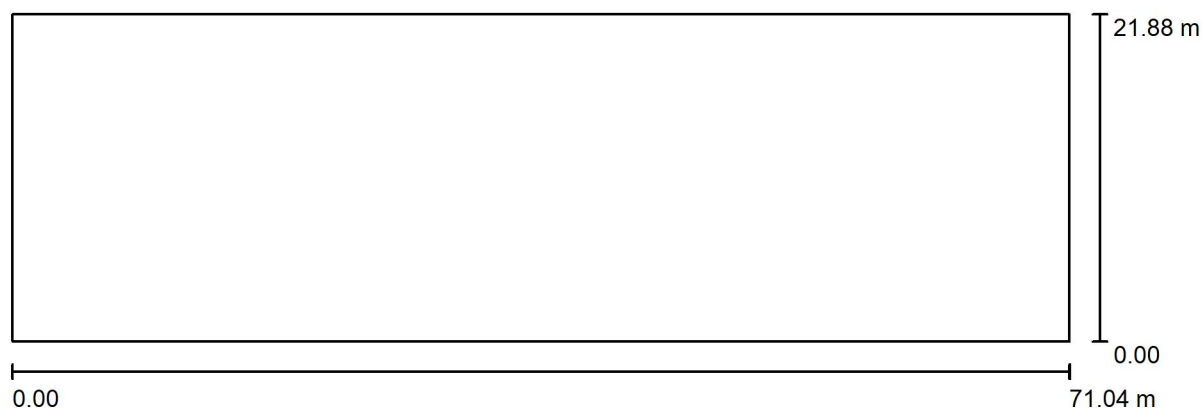
Nr.	Ilość	Etykieta (Czynnik korekcyjny)	Φ (Oprawa) [lm]	Φ (Lampy) [lm]	P [W]
1	1	LUXIONA 19.3079.0014.34 BERYL SURFACE NEW LED O-1 1800 MICRO-PRM E IP44 34 840 (1.000)	1431	1864	14.0
2	1	LUXIONA 19.3214.0002.24 X-WALL R LED 1300 PC OPAL E IP44 24 840 / L-580MM (1.000)	1046	1420	9.0
W sumie:			2477	3284	23.0

Specyfikacja mocy przyłączeniowej: $7.87 \text{ W/m}^2 = 2.36 \text{ W/m}^2/100 \text{ lx}$ (Powierzchnia podstawowa: 2.92 m^2)

Luxiona Poland S.A.
27-580 Sadowie, Jacentów 167
Siedziba Zarządu: Macierzysz k/Warszawy
ul. Sochaczewska 110, 05-850 Ożarów Mazowiecki

Edytor Krzysztof Kałamarz
Telefon 517 614 366
faks
e-Mail krzysztof.kalamarz@luxiona.com

Scena zewnętrzna 1 / Dane planowania



Współczynnik konserwacji: 0.80, ULR (Upward Light Ratio): 1.5%

Skala 1:508

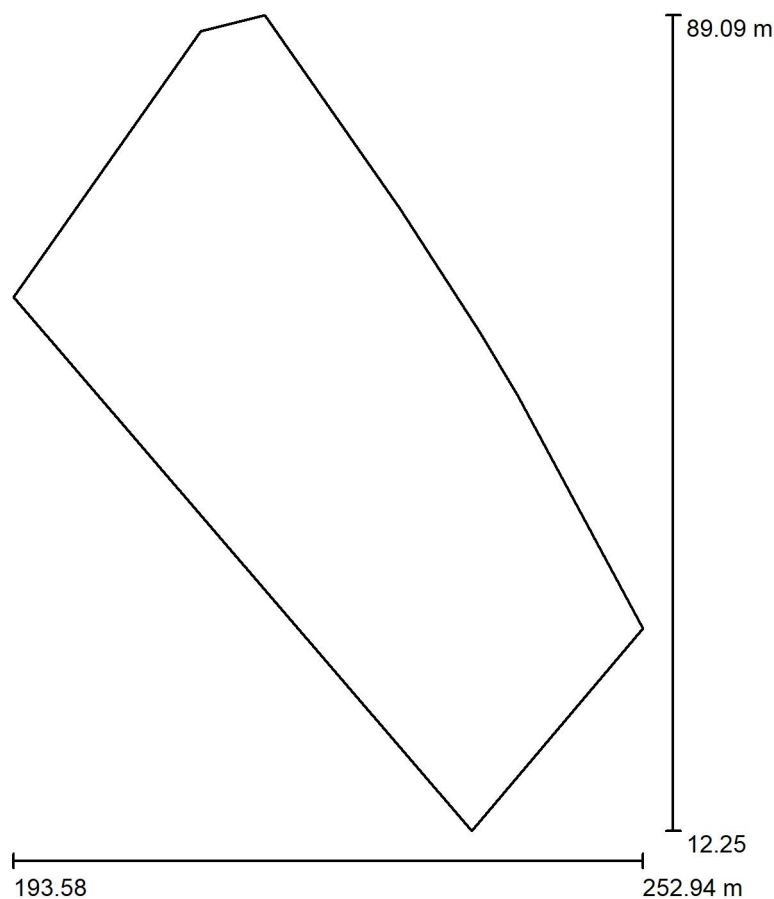
Wykaz opraw

Nr.	Ilość	Etykieta (Czynnik korekcyjny)	Φ (Oprawa) [lm]	Φ (Lampy) [lm]	P [W]
1	2	AWEX ODB_B ODB_B-460 lm (1.000)	459	460	5.9
2	1	LUXIONA Troll 0C2KN1800PCA659A KUBIK CEILING LED 1800 PC 4000K E IP65 21 (1.000)	692	1800	14.0
3	5	LUXIONA Troll 19.3166.0002.21 KUBIK WALL LONG LED UP OR DOWN 1100 840 E IP65 21 (1.000)	550	1161	7.0
W sumie:			4359	W sumie: 8525	60.8

Luxiona Poland S.A.
27-580 Sadowie, Jacentów 167
Siedziba Zarządu: Macierzysz k/Warszawy
ul. Sochaczewska 110, 05-850 Ożarów Mazowiecki

Edytor Krzysztof Kałamarz
Telefon 517 614 366
faks
e-Mail krzysztof.kalamarz@luxiona.com

Scena zewnętrzna 2 / Dane planowania



Współczynnik konserwacji: 0.80, ULR (Upward Light Ratio): 1.0%

Skala 1:713

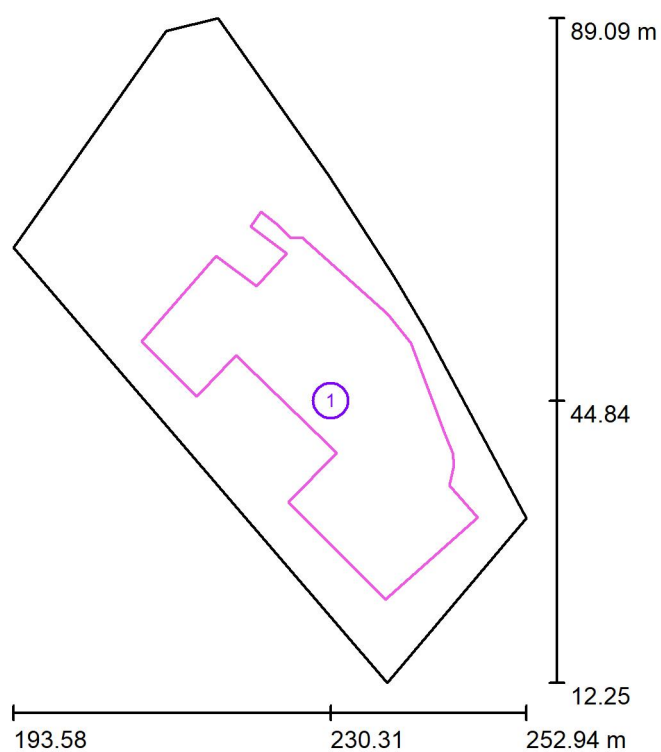
Wykaz opraw

Nr.	Ilość	Etykieta (Czynnik korekcyjny)	Φ (Oprawa) [lm]	Φ (Lampy) [lm]	P [W]
1	6	LUXIONA 19.3176.0004.21 STREETPARK MINI LED PREMIUM HO 3500 STREET-M E IP66 21 740 (1.000)	2708	3280	25.0
W sumie:			16245	W sumie: 19680	150.0

Luxiona Poland S.A.
 27-580 Sadowie, Jacentów 167
 Siedziba Zarządu: Macierzysz k/Warszawy
 ul. Sochaczewska 110, 05-850 Ożarów Mazowiecki

Edytor Krzysztof Kałamarz
 Telefon 517 614 366
 faks
 e-Mail krzysztof.kalamarz@luxiona.com

Scena zewnętrzna 2 / Powierzchnie obliczeniowe (zestawienie wyników)



Skala 1 : 875

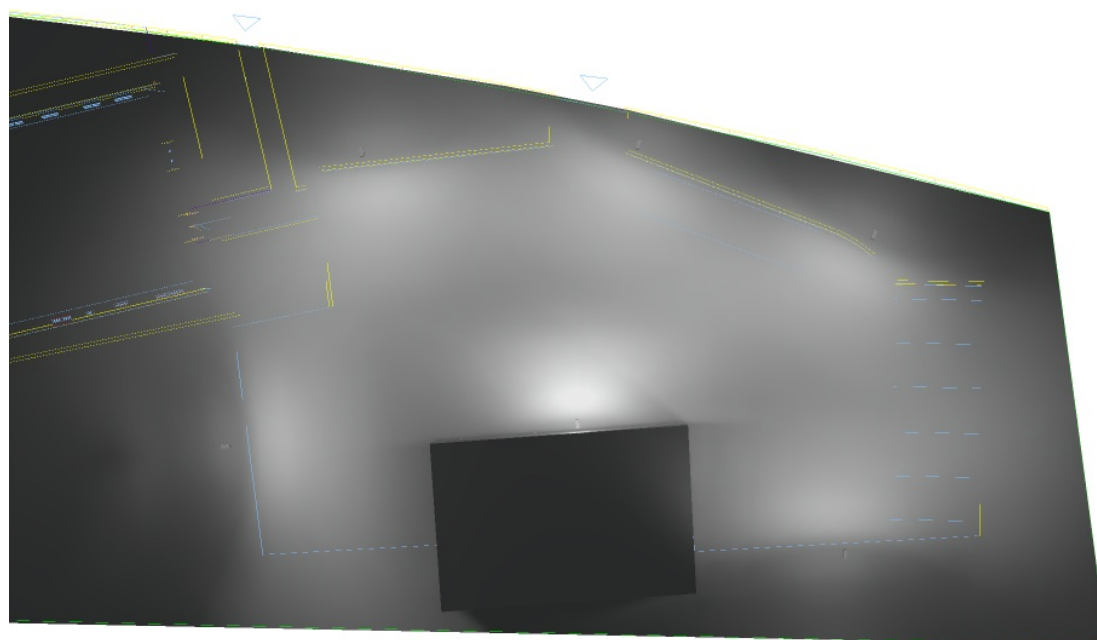
Lista powierzchni obliczeniowych

Nr.	Etykieta	Typ	Siatka	E_m [lx]	E_{min} [lx]	E_{max} [lx]	E_{min} / E_m	E_{min} / E_{max}
1	Powierzchnia obliczeniowa 1	pionowa	32 x 32	13	3.35	43	0.256	0.077

Luxiona Poland S.A.
27-580 Sadowie, Jacentów 167
Siedziba Zarządu: Macierzysz k/Warszawy
ul. Sochaczewska 110, 05-850 Ożarów Mazowiecki

Edytor Krzysztof Kałamarz
Telefon 517 614 366
faks
e-Mail krzysztof.kalamarz@luxiona.com

Scena zewnętrzna 2 / 3D Rendering



Luxiona Poland S.A.
27-580 Sadowie, Jacentów 167
Siedziba Zarządu: Macierzysz k/Warszawy
ul. Sochaczewska 110, 05-850 Ożarów Mazowiecki

Edytor Krzysztof Kałamarz
Telefon 517 614 366
faks
e-Mail krzysztof.kalamarz@luxiona.com

Scena zewnętrzna 2 / Przedstawienie nieprawidłowych kolorów

