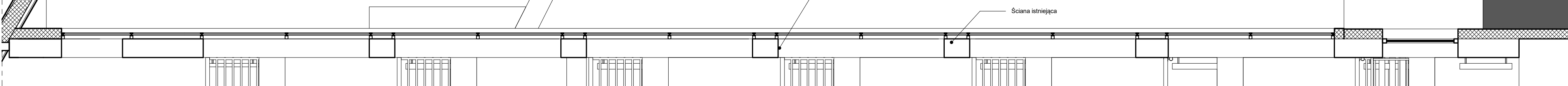
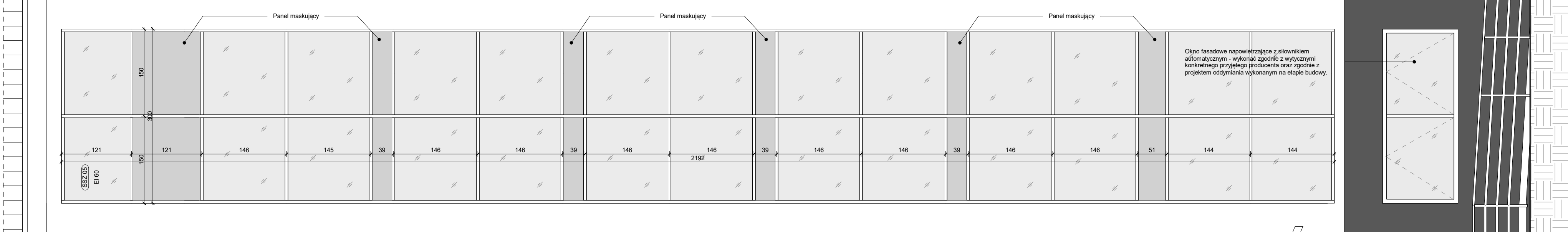


SSZ 03

Przekrój A-A

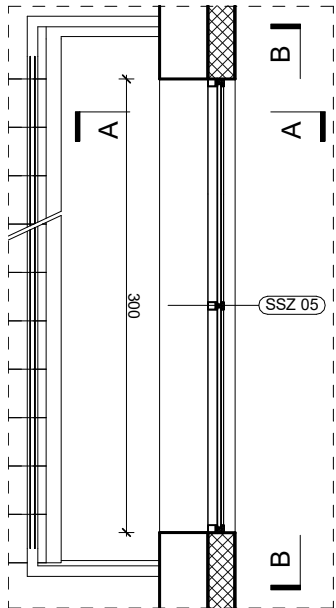


Przekrój B-B



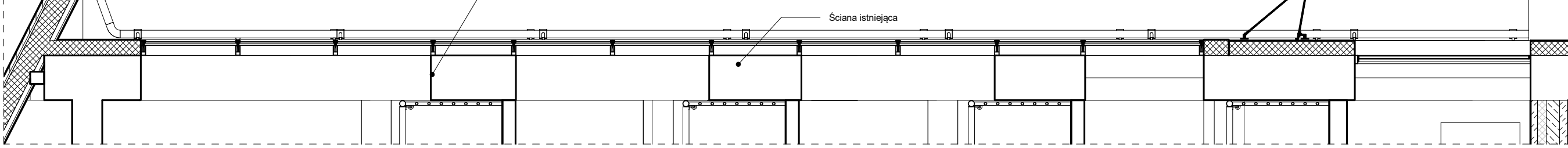
UWAGI:

1. Rysunki rozpatrywać z projektami branżowymi.
2. Wymiary, o ile nie zaznaczono inaczej, podano w centymetrach w odniesieniu do wymiarów liniowych oraz w metrach w odniesieniu do kot wysokościowych.
3. Wszystkie wymiary należy sprawdzić i potwierdzić na budowie.
4. Wszystkie niepodatki i niedokładności zgodzić z autorem projektu.
5. Wszystkie roboty należy wykonać zgodnie ze sztuką budowlaną i zgodnie z zaleceniami producentów użytych materiałów.
6. Nie składować rysunku.
7. Nie dokonywać pomiarów z rysunku.
8. Wszystkie poziomy i lody wysokościowe należy sprawdzić na budowie.
9. Wszystkie błędy i braki należy zgłosić autorowi opracowania.
10. Przy realizacji zadania budowlanego wykonawca winien dokonać ponownych obliczeń współczynników przenikania ciepła oraz punktu rosy dla materiałów wybranego producenta w celu weryfikacji parametrów.
11. Projekt należy rozpatrywać jako całość, łącznie z opisami, specyfikacjami, projektem budowlanym, dokumentacją wykonawczą wszystkich branż, zestawieniami oraz wszelkimi materiałami załączonymi do projektu.
12. Dokumentację projektową wszystkich branż należy czytać łącznie jako jedno opracowanie, nie można rozpatrywać tych elementów osobno.
13. Jeśli wykonawca uważa, że jakieg prace wynikające z projektu zostały niewystarczająco określone, należy doliczyć je we własnym zakresie i ująć w ostatecznym wylocie prac. W przypadku wystąpienia rozbieżności na stylu powyższych opracowań należy skonsultować je z autorem projektu.
14. Wszystkie elementy powinny odpowiadać wytycznym w operacje P.POZ i spełniać wymagania bezpieczeństwa użytkowania zawarte w przepisach techniczno-budowlanych w tym w przepisach BHP.
15. Należy stosować rozwiązania systemowe i produkty posiadające wszelkie wymagane przez przepisy aprobaty, atesty, dopuszczenia.
16. Wszelkie istotne zmiany, tj. zmiany w konstrukcji, instalacjach, elementach nośnych i funkcjonalnych lub wymagające dodatkowych uzgodnień rzeczoznawców i innych opinii, w stosunku do projektu budowlanego i wynikające z niniejszej dokumentacji muszą uzyskać akceptację autora oraz zostać skoordynowane branżowo.
17. W razie potrzeby wykonawca winien przed przysłaniem do robót wykonać projekt warsztatowy.
18. Wszelkie zmiany kolorystyki, faktur lub innych parametrów użytych materiałów lub elementów wykonania i wyposażenia należy uzgodnić z projektantem na etapie wykonawstwa.
19. Wskazane materiały, elementy, sprzęt, armatura, itp. są jedynie przykładowymi rozwiązaniami, należy bazować na ich parametrach technicznych i użytkowych. Dopuszcza się zastosowanie materiałów zamiennych, równoważnych o parametrach równych lub nie gorszych od założonych.

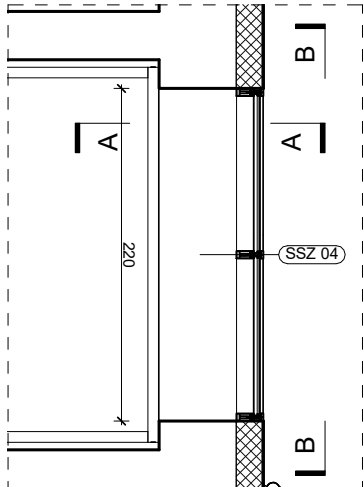
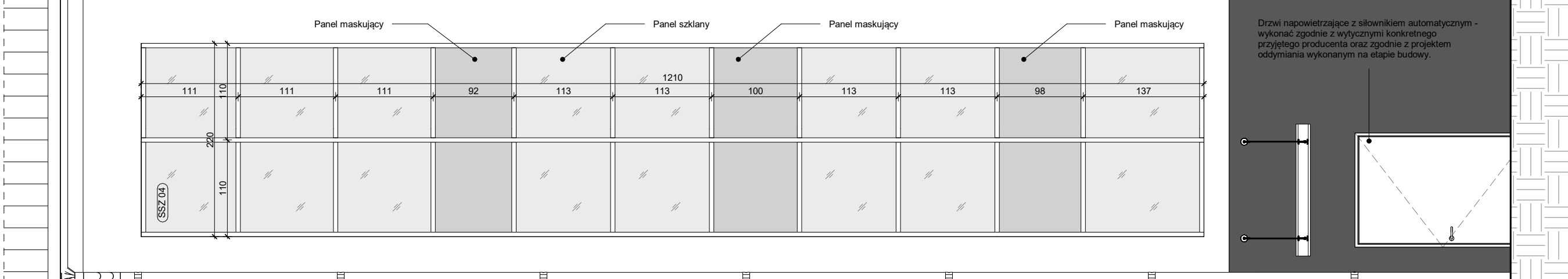


SSZ 04

Przekrój A-A

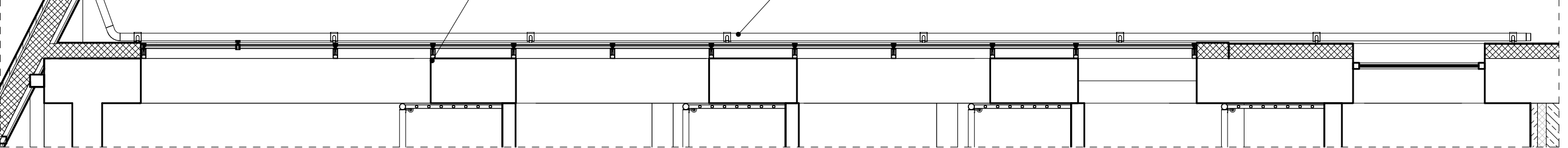


Przekrój B-B

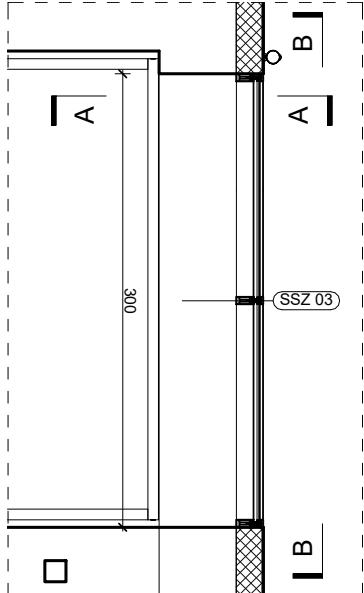
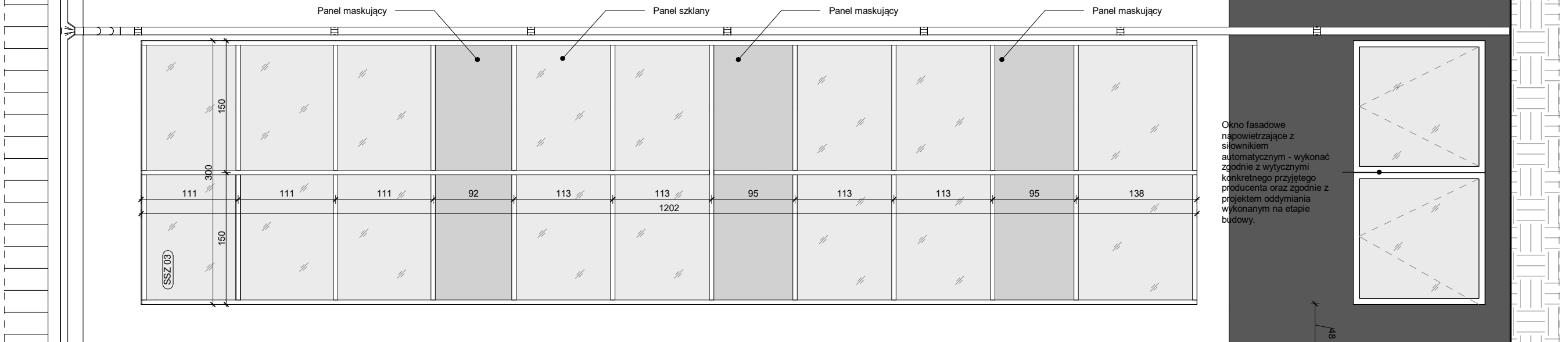


SSZ 05

Przekrój A-A



Przekrój B-B



PW01

25.03.2019

Dokumentacja przetargowa

Nr rew.

Data Rewizji

Detale

Autor

Nazwa inwestycji:

Przebudowa budynku szpitala w Ustrzykach

Dolnych na działce nr ew.: 1249 położonej w

miejscowości Ustrzyki Dolne, gm. Ustrzyki

Dolne

Adres:

ul. 29 Listopada 57

38-700 Ustrzyki Dolne

dziłka nr ewid. 1249

Inwestor:

Powiat Bieszczadzki

ul. Belska 22

38-700 Ustrzyki Dolne

Autor projektu:

mgr inż. arch. JAN BOCHNAK

upr. nr WP-OIA/OKK/Upb/43/2011

MP-1888

Sprawdzająca:

mgr inż. arch. Barbara Bochnak

upr. nr WP-OIA/OKK/Upb/9/2008

MP-2285

Opracował/-a:

inż. arch. Natalia Bochnak

mgr inż. arch. Monika Giersz

Branża:

Architektura

Etap:

Projekt wykonawczy

Nazwa rysunku:

Zestawienie ścian szklanych

Nr rys.:

ZSS003

Skala:

Format:

Data:

Rys wyk:

1 : 50

A2+750

12/18

EK